

REVITALIZACE PROSTORU KOLEM RYBNÍKA V PRAZE - TOČNĚ

MOLO - TEAM B

ARINA KOHUTKA

ATZ1 / LS 2022/2023

ATELIÉR: SMOLIK – BRANKOV – STREJČ

ČVUT V PRAZE, FAKULTA STAVEBNÍ, A+S



POPISKA VÝKRESŮ

Molo, které se nachází v malém městě nedaleko Prahy, pro mě bylo zajímavé tím, že cílem bylo vytvořit strukturu, která dokonale splývá s prostředím a harmonicky jej doplňuje.

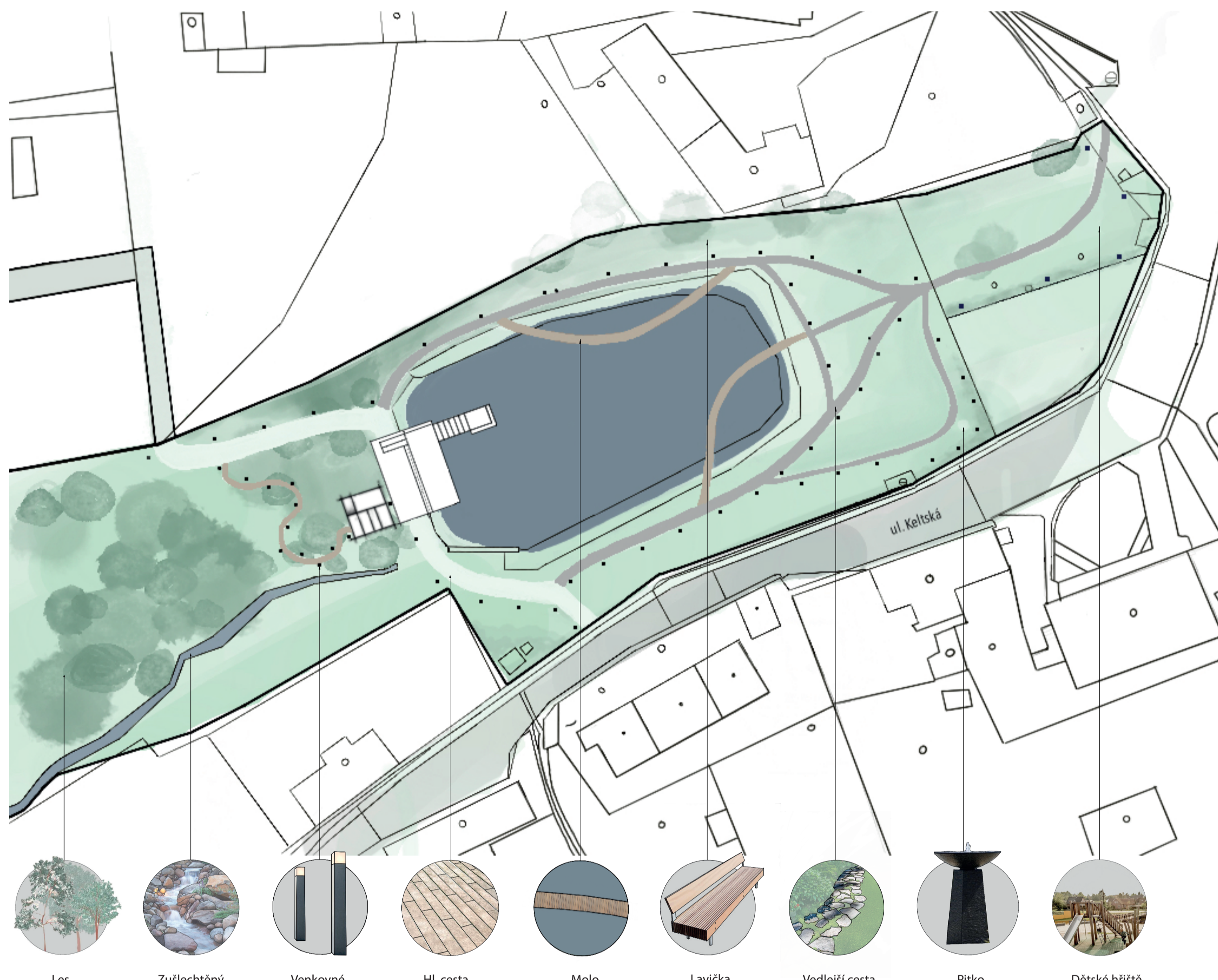
Jednou z hlavních součástí mola je již existující betonová konstrukce, kterou jsem přidala sloupce a schůdky přímo na molo na vodě. Umožnila zajistit pevnost a stabilitu konstrukce. To je zvláště důležité pro zajištění bezpečnosti uživatelů.

Dřevo, konkrétně terasové prkno, bylo použito v hlavním architektonickém prvku - přirozeně zakrytí mola, které dodává další přírodní krásu a poskytuje přirozenou interakci s přírodou.

A dalším komponentem, který byl v molu použit, je sklo. Jeho přítomnost byla omezena na minimum, a přestože je téměř neznatelný, sklo dodává projektu nádech moderní architektury. Mohutný baldachýn vytváří průhledný plot před deštěm a zdá se, že voda stéká po skle a teče potůčkem k rybníku. Objeví se jasný pocit harmonie.

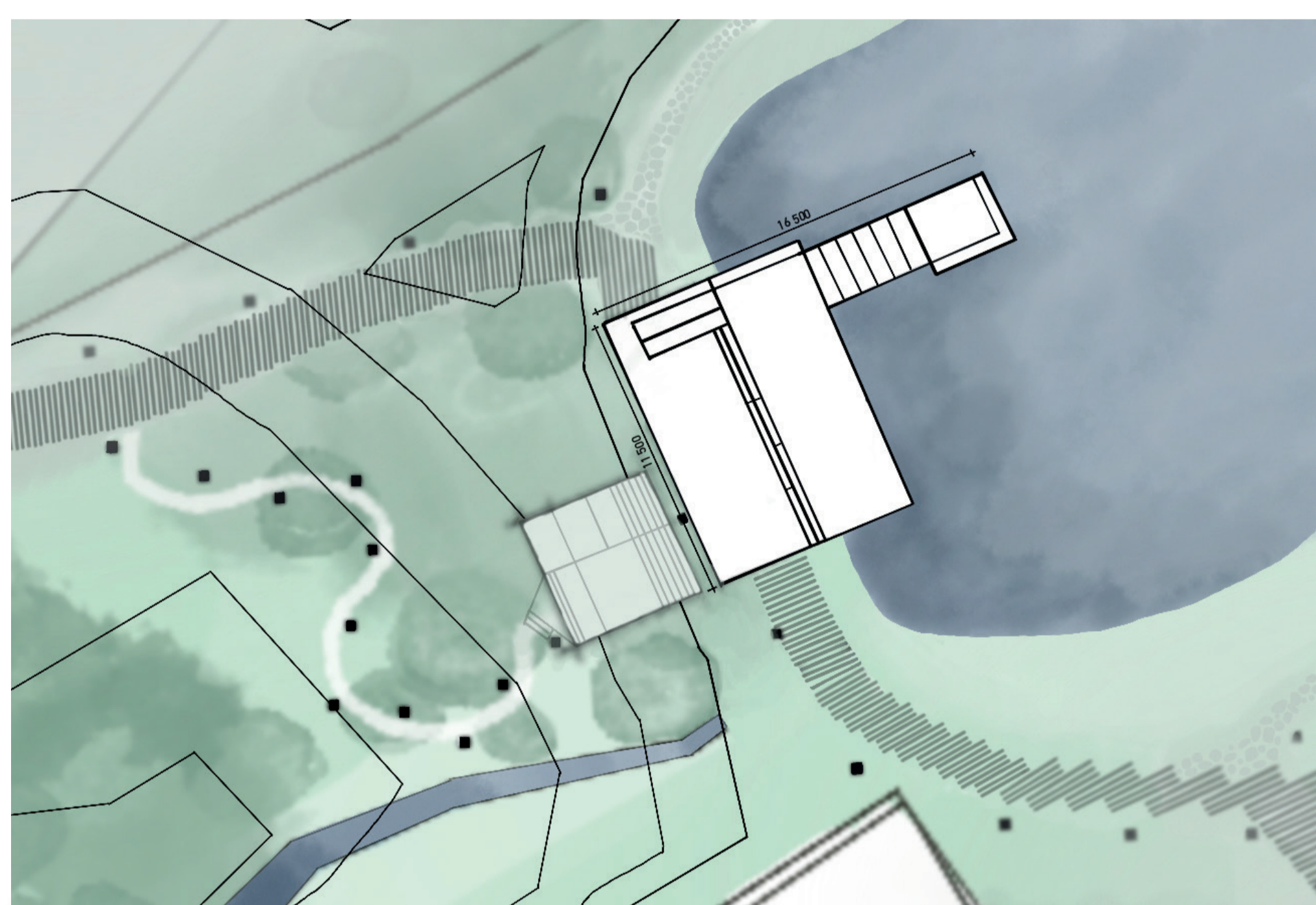
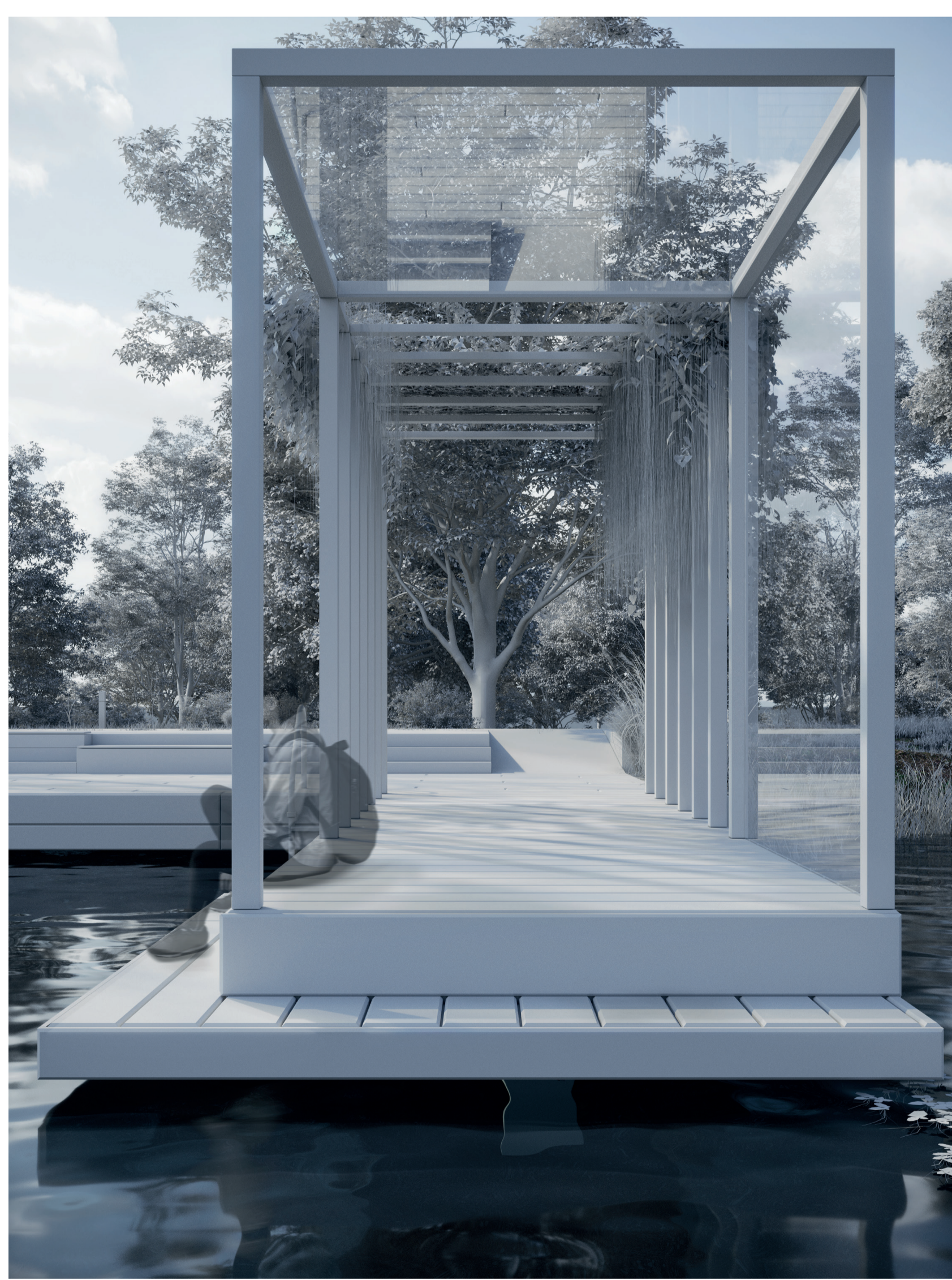
Jedním z nejdůležitějších detailů tohoto zařízení jsou lavičky, které poskytují především možnost kochat se výhledem a interakci s vodou, čímž plní svou primární funkci. V parném dni bude obzvláště příjemné sedět na molu ve stínu trnitých rostlin a máčet si nohy ve studené vodě. Pro znalce potápění po hlavě do vody je určen i žebřík pro sestup. Povinným prvkem v návrhu pro mě bylo zajištění rampy, aby na molo měli nerušený přístup osoby se zdravotním postižením a matky s kočárky.

Obecně platí, že molo kombinuje prvky přírody a nejnovější technologie. Poskytuje možnost užít si přírodu a krásný rybník a je ideálním místem pro odpočinek a relaxaci.

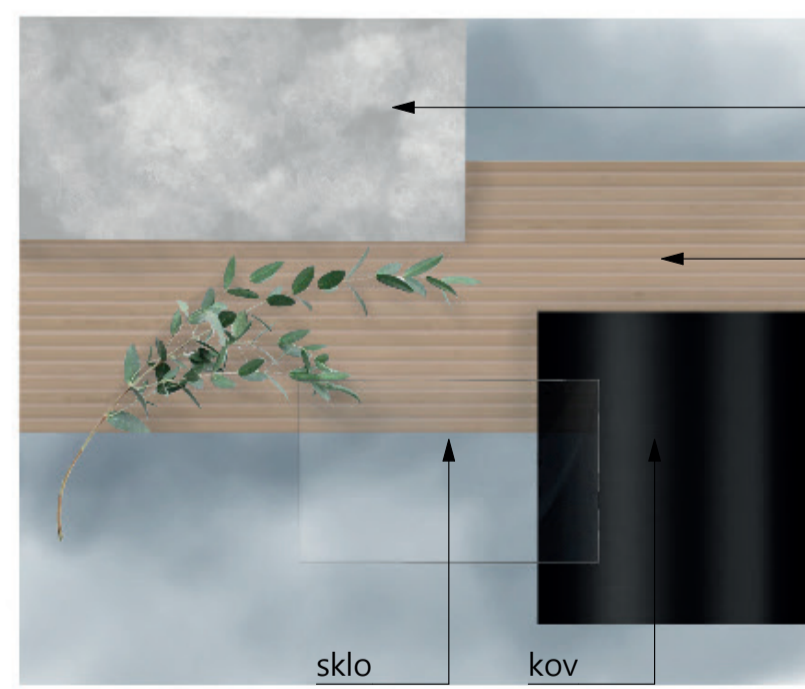


- Les
- Zuslechný potok
- Venkovné svítidlo
- Hl. cesta (kamenná dlažba) 4 m.
- Molo (terasové prkno) 2 m.
- Lavička
- Vedlejší cesta (kamenné šlapáky) 2 m.
- Pitko
- Dětské hřiště

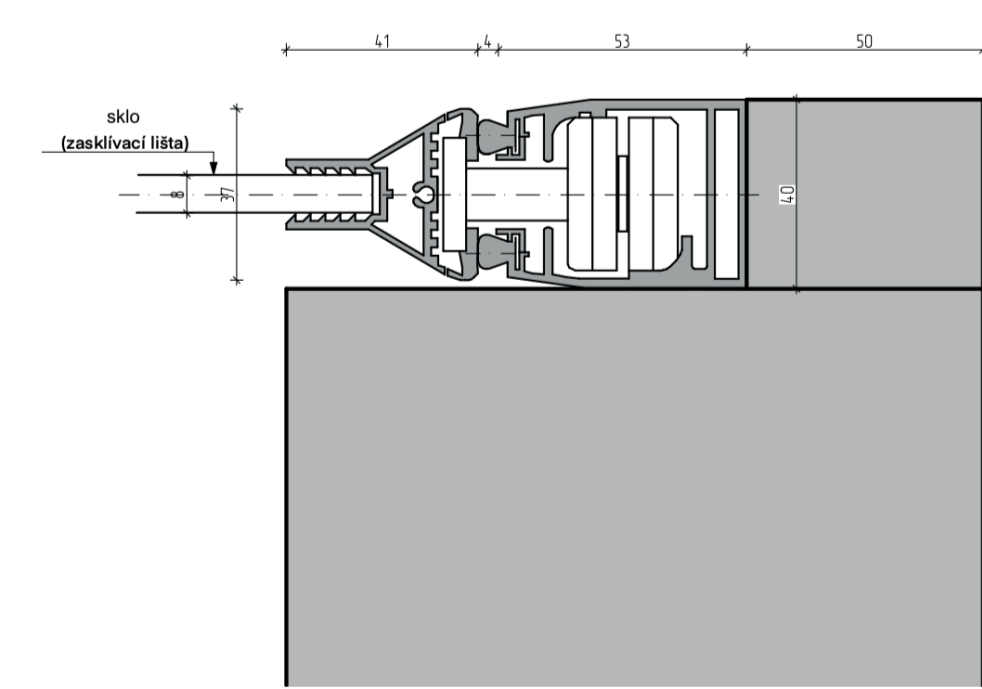
Urbanistická situace, M 1:200



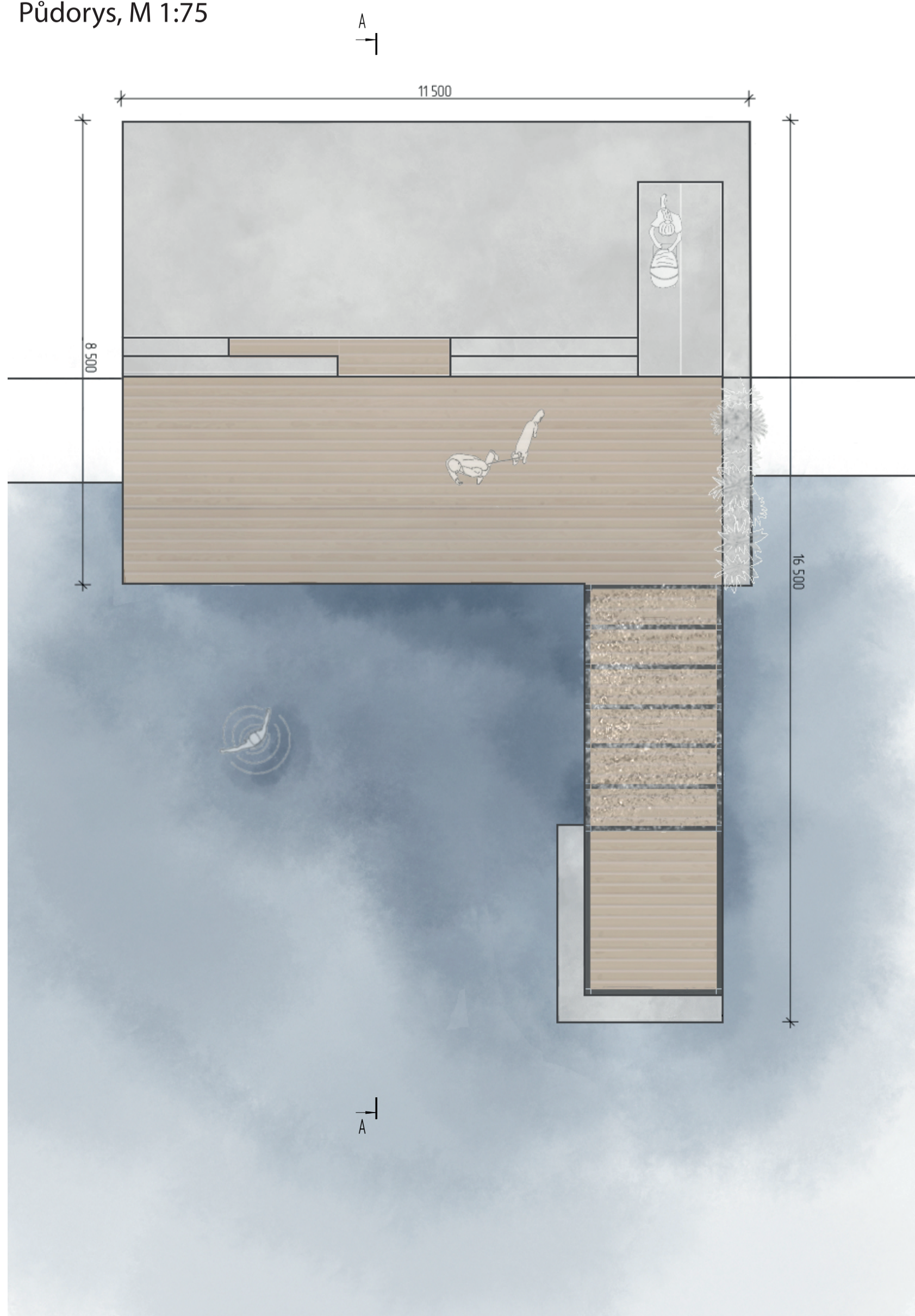
Legenda materiálů



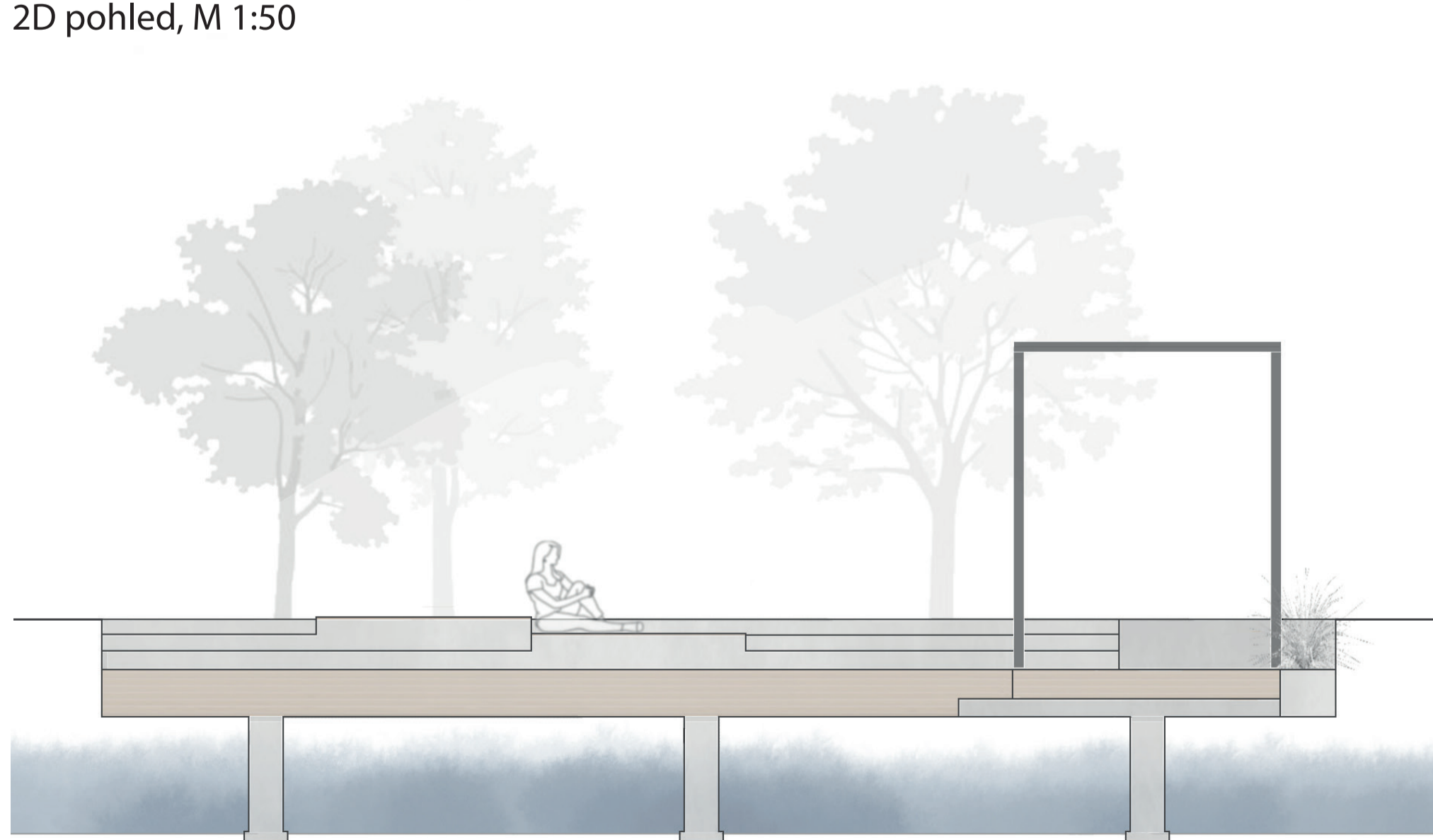
Detail upevnění skla kovovým krytem



Půdorys, M 1:75



2D pohled, M 1:50



Řezopohled A-A, M 1:75

