

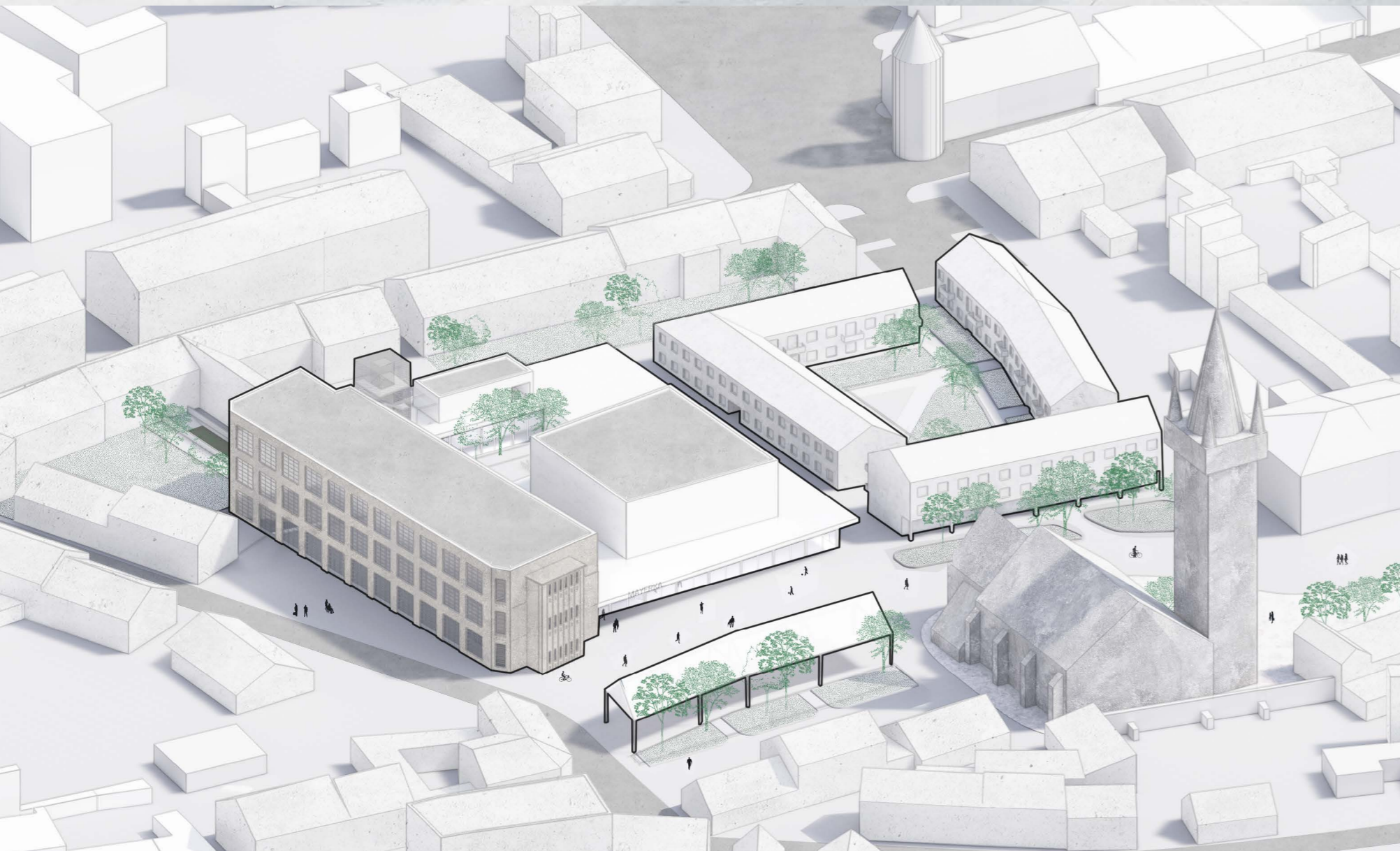
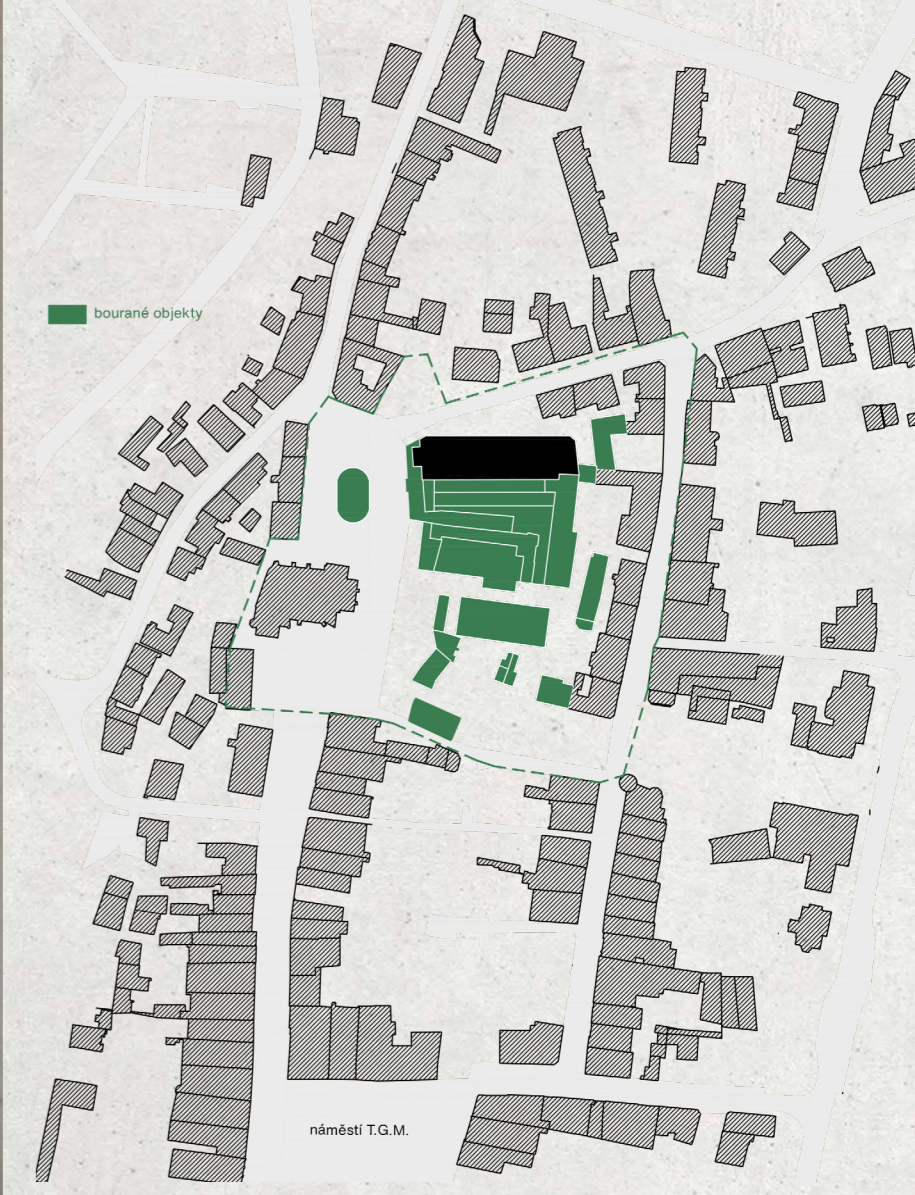


Abstrakt

Předmětem diplomové práce je návrh konverze areálu Mayerovy továrny ve Dvoře Králové nad Labem. Areál se nachází v těsné blízkosti historického centra a má tak potenciál začlenit se do dění nejen Dvora Králové, ale i širšího okolí. V současnosti areál chátrá a v kontextu veřejného prostoru se chová jako bariéra.

Návrh počítá s konverzí areálu na kulturní centrum s multifunkčním sálem, který městu chybí. Kulturní centrum, které bude požadavky na instituci tohoto druhu naplňovat celou svou filosofii - architekturu, materiálovým řešením i urbanistickým začleněním se do okolí.

Architektonicky vzniká propojený komplex kulturních funkcí lišící se z původní industriální budovy. To je ponechán její osobitý ráz a železobetonový rástr využit k vytvoření prostorových výstavních ploch. Novostavba se s původním objektem potkává ve vstupním foyer, které se volně přelévá do dalších provozů. Tvaroslovním novostavby a jejím vztahem k původní zástavbě vzniká atrium - centrální prostor areálu. To je propojeno se současnou knihovnou a stává se tak jádrem dění celého areálu.



Axonometrie



Situace



01 Současný stav areálu

Areál Mayerovy továrny je v současnosti nevyužit a chátrá. Jeho stav je v rozporu s okolním prostředím a kapacitně vhodné objemy pro naplnění stavebního programu. Nejvýznamnější limitací bude multi-funkční sál, který je umístěn tak, aby komunikoval s okolním veřejným prostorem a komplementoval. Důležitá je i káncelářský objekt a administrativní sál s bytem. Všechny navrhované funkce se soustředí kolem nové vzdušné sítě, prostoru pro venkovní kulturní dění. Skrz atrium navíc vede propojení s městskou knihovnou a ulicí Týplovou. Na severní straně areálu návrh počítá s doplněním prosklené fasády.

02 Doplnění vhodných objemů

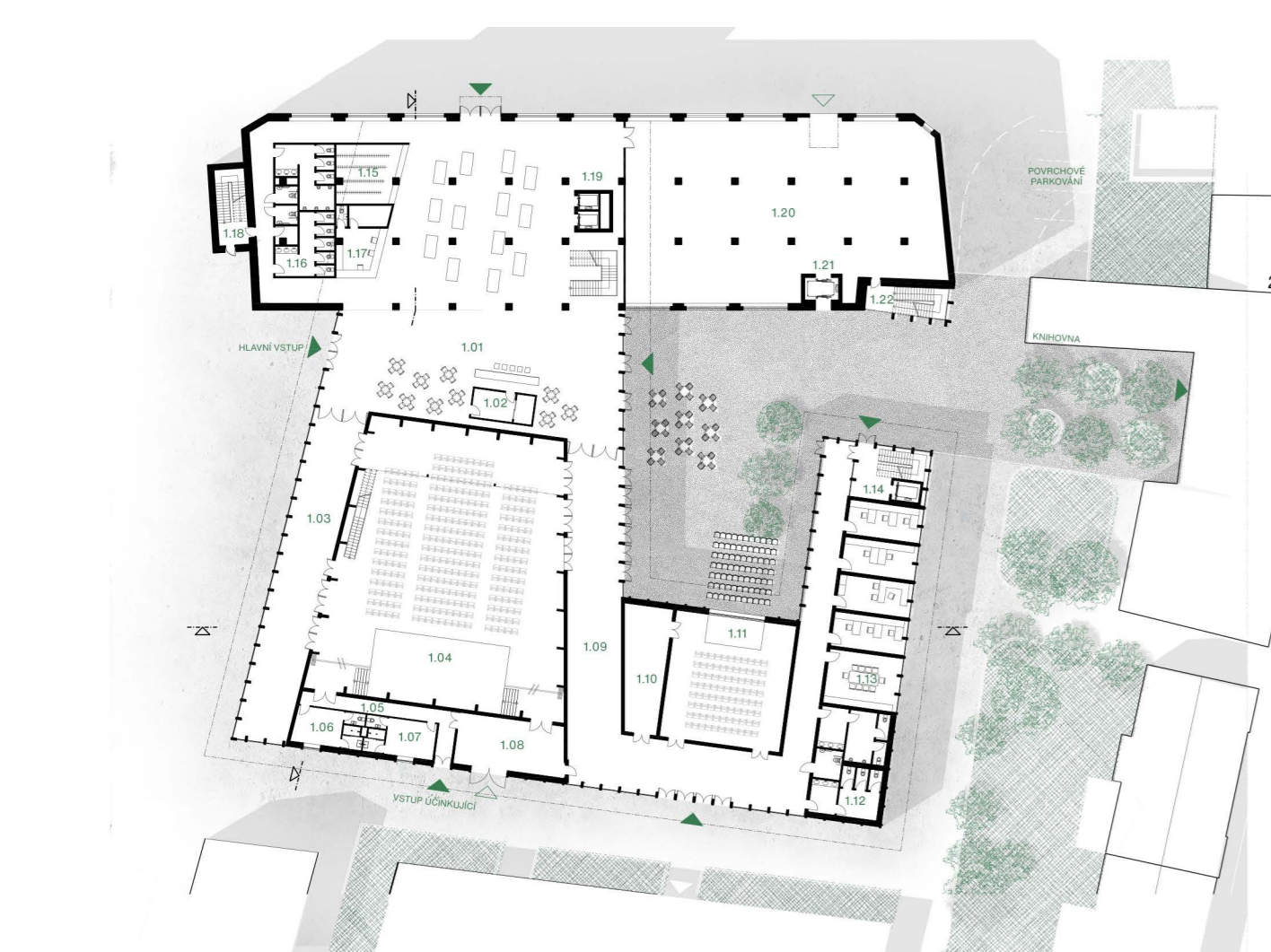
Díky demolicí nevhodných objektů se z areálu stává prohledná lokalita. Místo nich se vznikají kapacitně vhodné objemy pro naplnění stavebního programu. Nejvýznamnější limitací bude multi-funkční sál, který je umístěn tak, aby komunikoval s okolním veřejným prostorem a komplementoval. Důležitá je i káncelářský objekt a administrativní sál s bytem. Všechny navrhované funkce se soustředí kolem nové vzdušné sítě, prostoru pro venkovní kulturní dění. Skrz atrium navíc vede propojení s městskou knihovnou a ulicí Týplovou. Na severní straně areálu návrh počítá s doplněním prosklené fasády.

03 Propojení funkcí

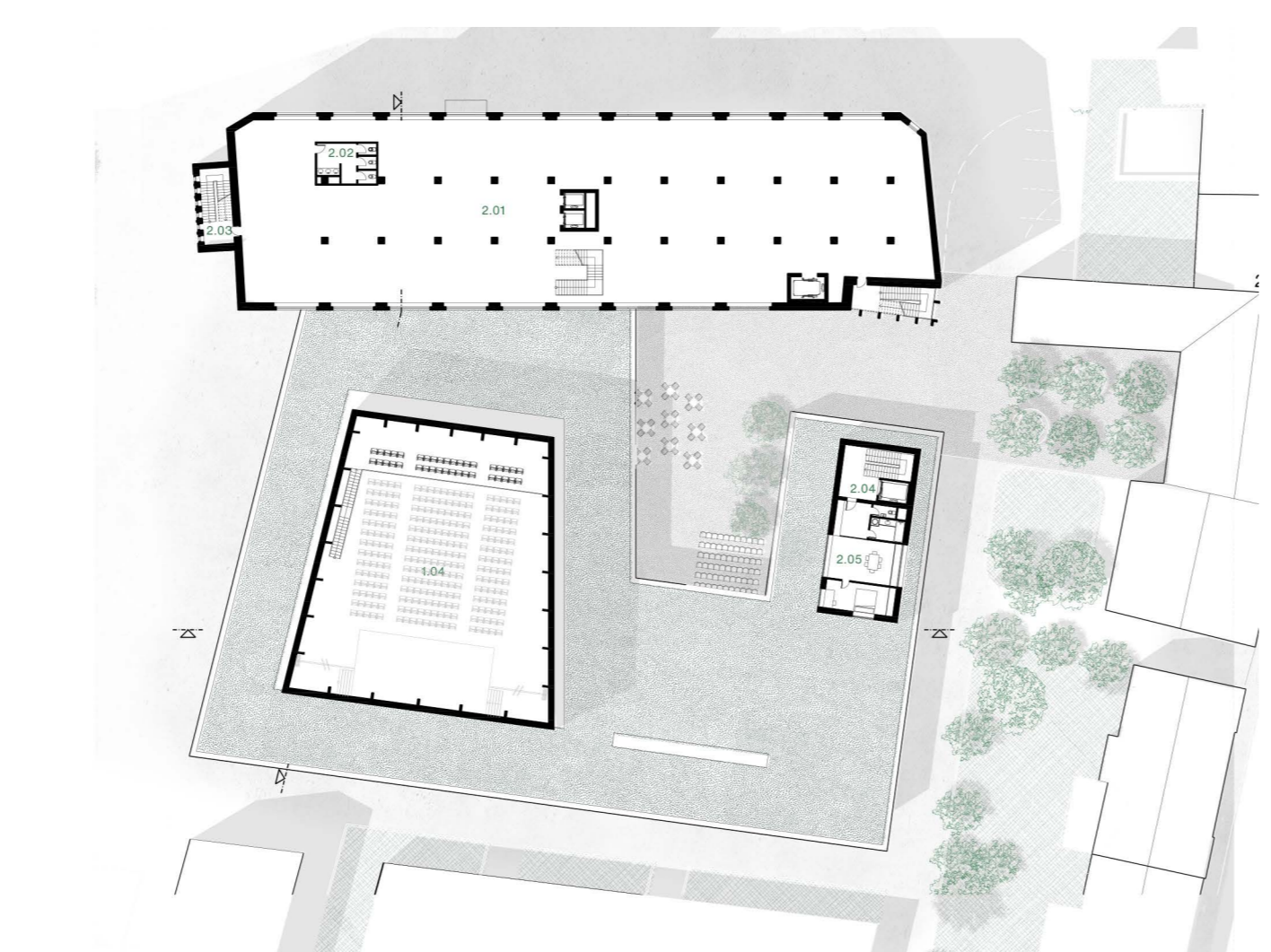
Pro zachování společného charakteru areálu a propojení původní zástavby s novou objemy protíná, zahrnuje či obklopuje otevřená konstrukce. Vyčníží z původní etážovky odkud se vlní kolem kulturních sálů a kancelářských prostor. Areál zakončuje v podobě venkovního schodiště zřítušující střešní etážovky. Tam je ještě napojeno zrodila na formě střešní restaurace.

04 Výsledné řešení

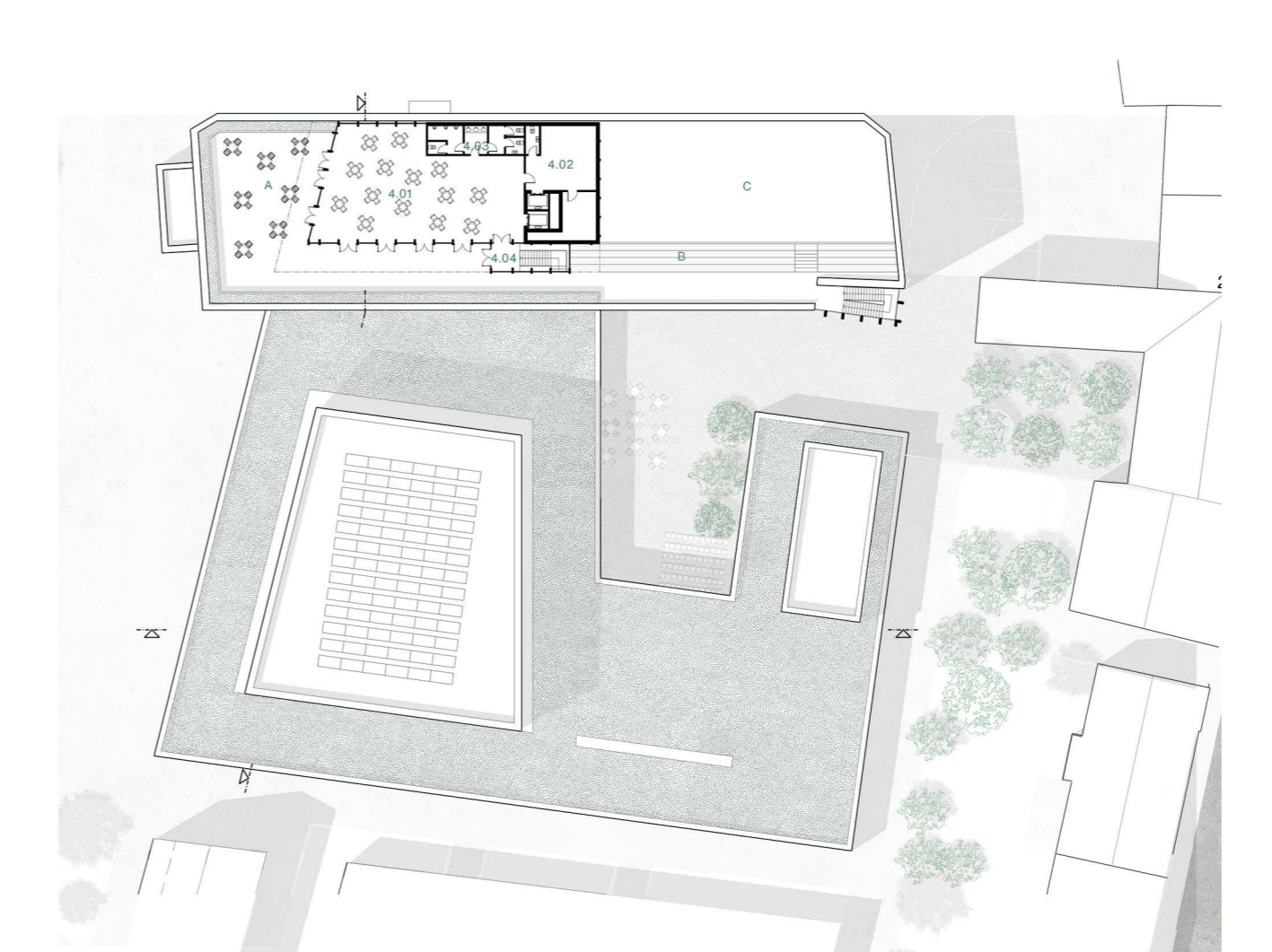
Areál Mayerovy továrny je transformován do kulturního centra. Řešení si hraje s kontrastem betonové, moderní etážovky, kterou zrcadlí nové objemy a dřevěným veřejným, propojující všechny funkce. Vznikají díky tomu prostory se silným charakterem - venkovní atrium, foyer, která se do něj občas nebo sřízní nástěba a zřítušující střešní s velkým rozhledem. Urbanistický návrh odráží původní dík komplexu.



Půdorys 1. NP



Půdorys 2. NP



Půdorys střešiny



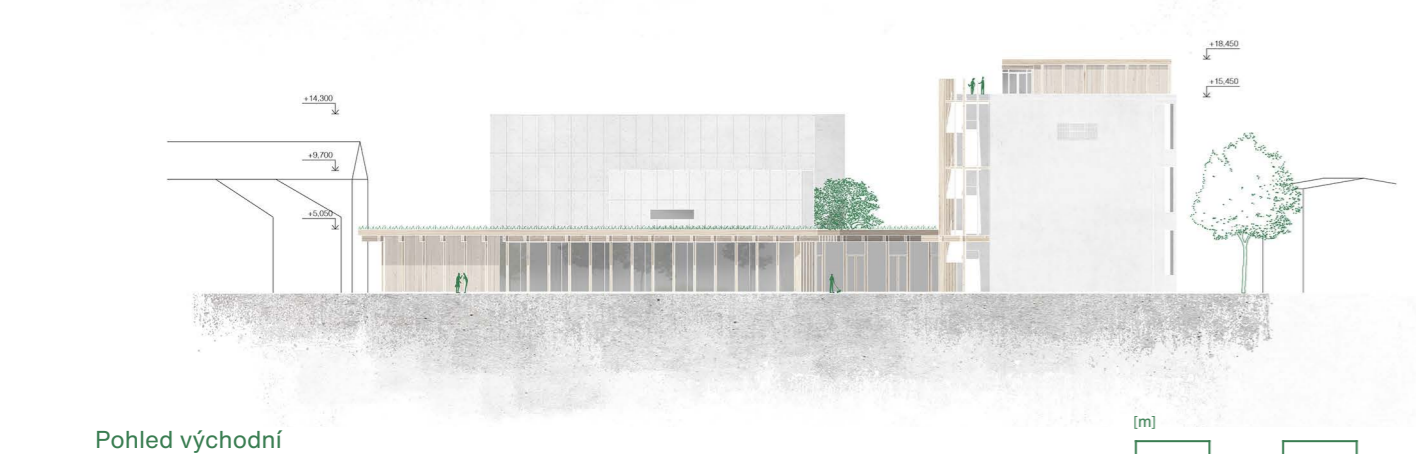
Pohled severní



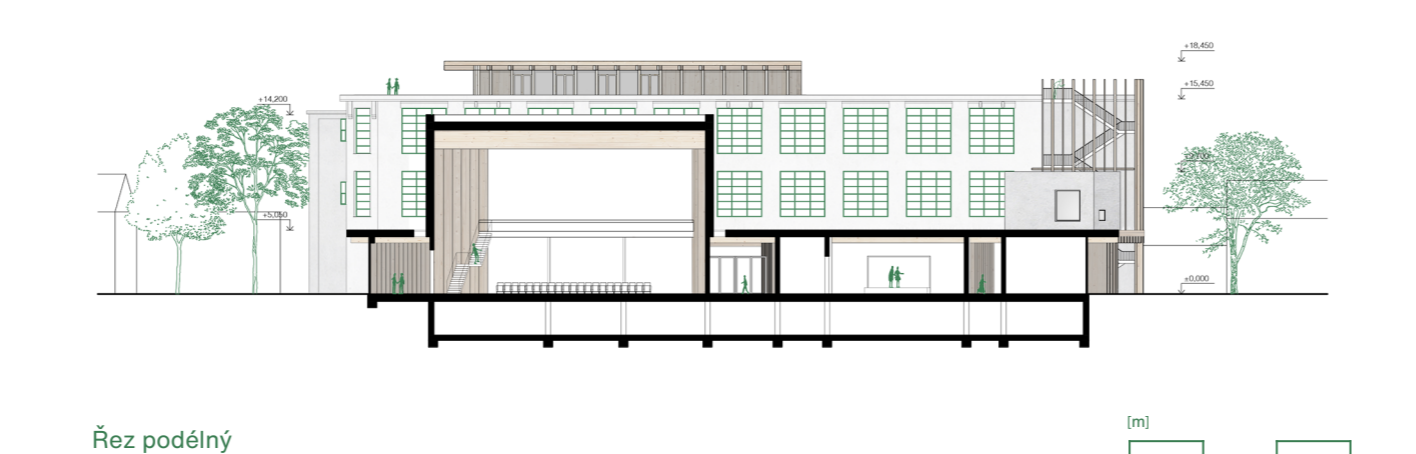
Rez příčný



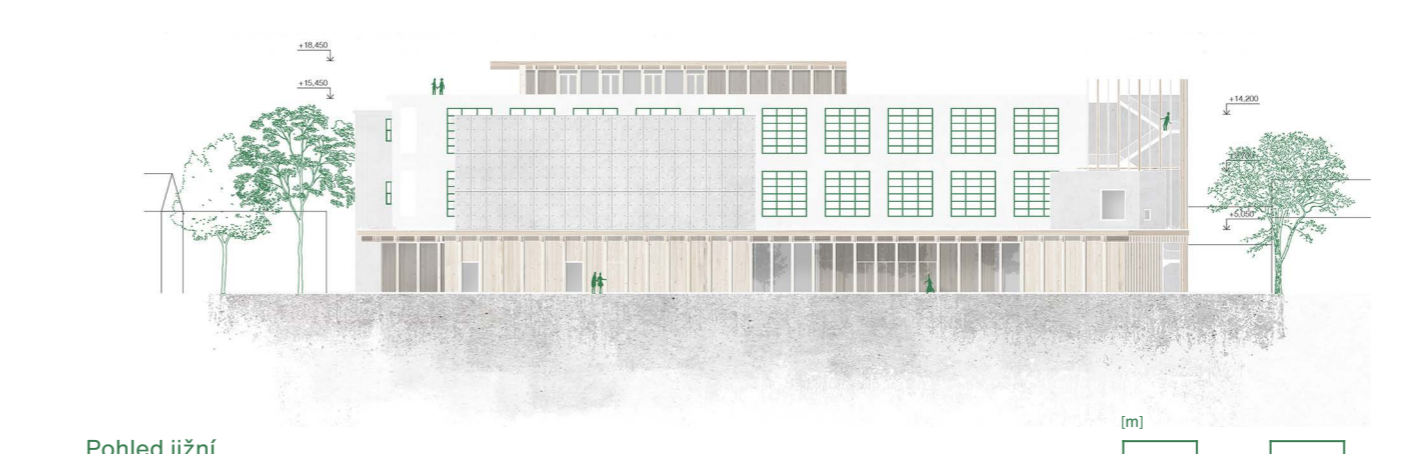
Pohled západní



Pohled východní



Rez podélný



Pohled jižní

