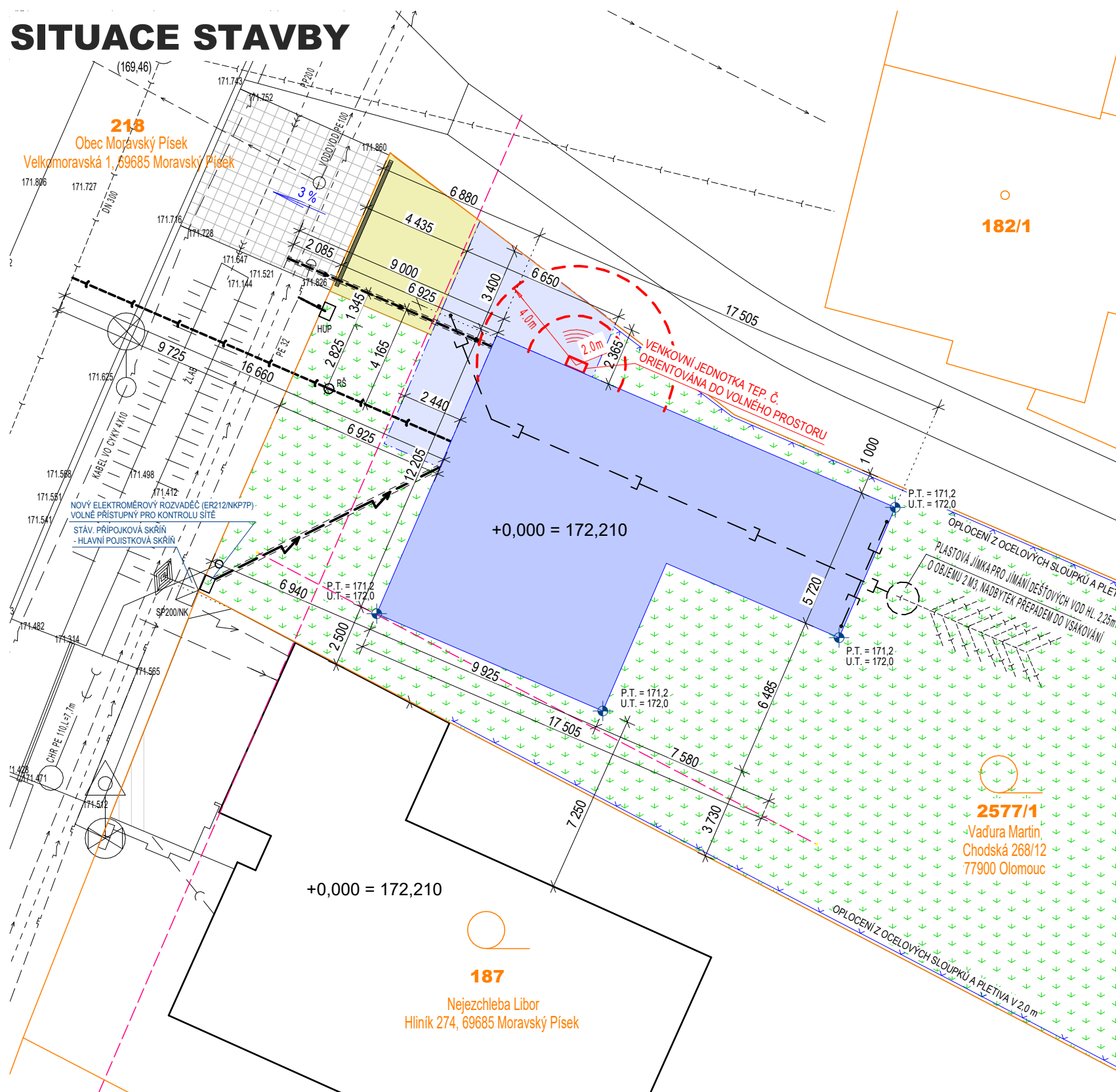
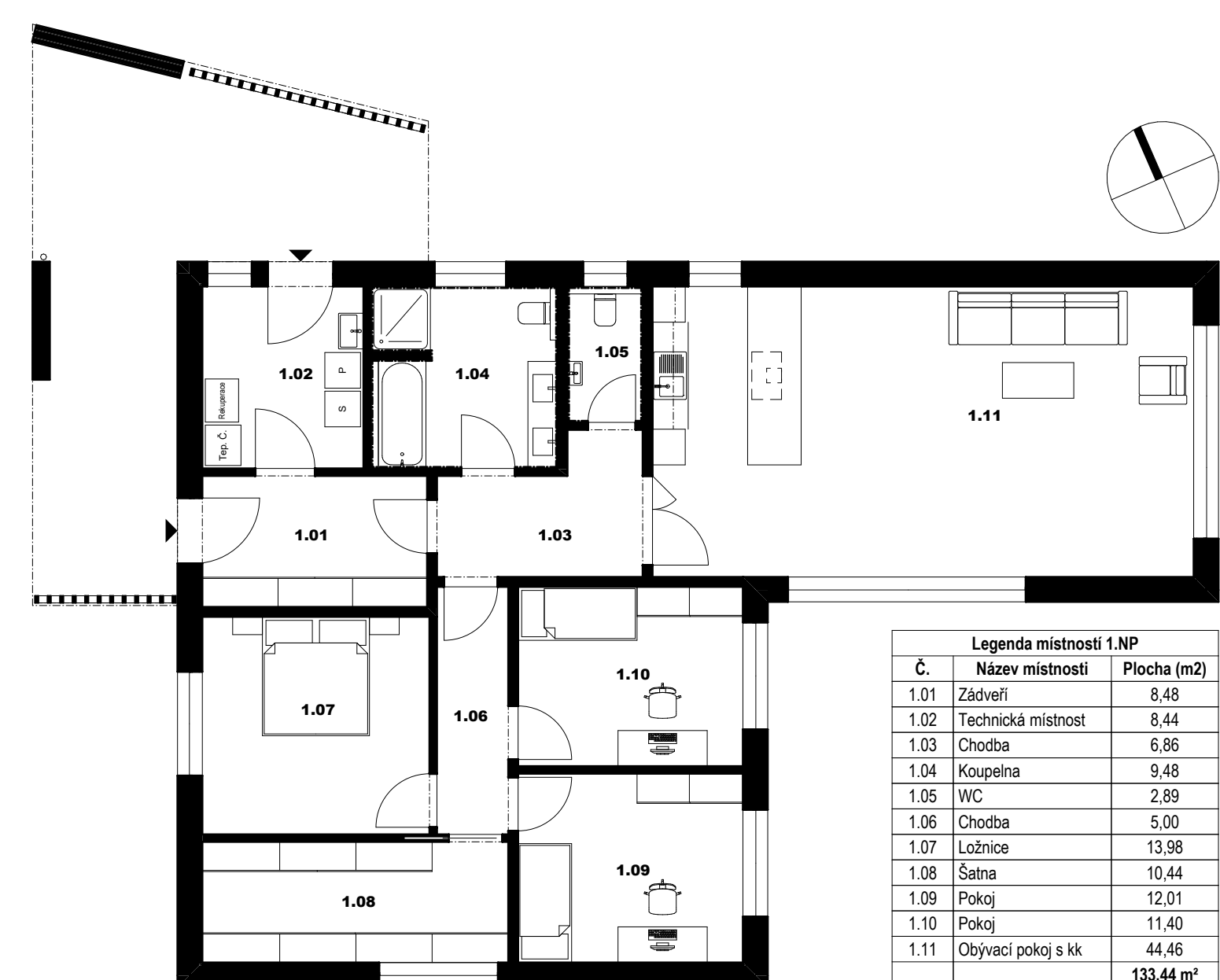




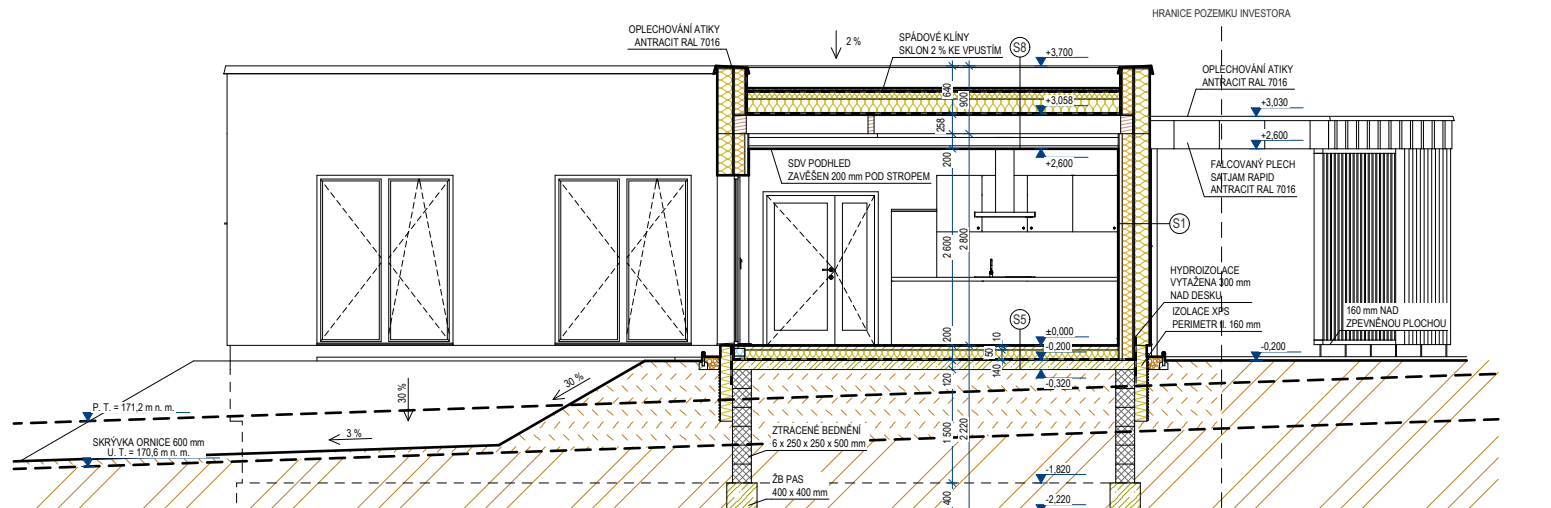
ZADÁNÍM TĚTO PRÁCE BYLO NAVRHNOUT RODINNÝ DŮM, KTERÝ BY SLOUŽIL JAKO VZOROVÝ DŮM FIRMY STARHAUS, DODAVATELE MONTOVANÝCH DŘEVOSTAVEB. NÁVRH DOMU VYPLÝVÁ Z AKTUÁLNÍCH TRENDŮ A ČÁSTÝCH POŽADAVKŮ KLIENTŮ, NAPŘ. SPOJENÍ KUCHYNĚ A OBÝVACÍHO POKOJE, PŘÍTOMNOST ŠATNY A POD. PARCELA, NA KTERÉ SE OBJEKT NACHÁZÍ LEŽÍ V OBCI MORAVSKÝ PÍSEK A NÁVRH SE MUSÍ ŘÍDIT REGULATIVY VYCHÁZEJÍCÍMI Z ARCHITEKTONICKÉ STUDIE PRO TOTO ÚZEMÍ. POZEMEK JE MÍRNĚ SVÁŽITÝ SMĚREM DO ZAHRADY A NABÍDÍ IDEÁLNÍ ORIENTACI SVĚTOVÝCH STRAN VŮČI OBJEKTU. VELKÝMI PROSKLENĚNÝMI PLOCHAMI NA VÝCHODNÍ A JIŽNÍ FASÁDĚ JE ZAJIŠTĚNO PROSLUNĚNÍ MÍSTNOSTÍ A VÝHLED DO ZAHRADY. DŮM JE NAVRŽEN DO TVARU PÍSMENE L. V JEDNÉ Z JEHO ČÁSTÍ SE NACHÁZÍ OBÝVACÍ POKOJ S KUCHYŇSKÝM KOUTEM A JÍDELNOU A V DRUHÉ ČÁSTI DVA DĚTSKÉ POKOJE S LOŽNICÍ A PROSTORNOU ŠATNOU. DŮM JE ŘEŠEN JAKO JEDNODPDLAŽNÍ S PLOCHOU STŘECHOU. KONSTRUKČNĚ JE OBJEKT ŘEŠEN JAKO RÁMOVÁ DŘEVOSTAVBA S PANELOVOU PREFABRIKACÍ. NOSNÝ RÁM JE TVOŘEN KVH PROFILY 60/140 MM S VLOŽENOU MINERÁLNÍ IZOLACÍ A OPLÁŠTĚNÍM SÁDROVLÁKNITOU DESKOU. OBVODOVÝ PLÁŠŤ JE DIFUZNĚ UZAVŘENÝ S PAROZÁBRANOU Z PE FÓLIE. STŘECHA JE PLOCHÁ, JEDNODPDLAŽTĚVÁ.



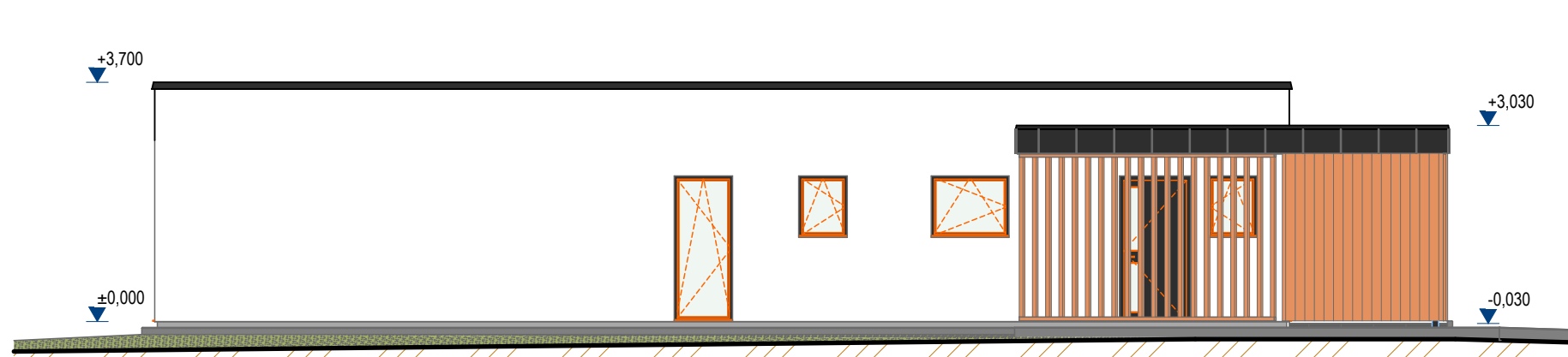
PŮDORYS 1.NP



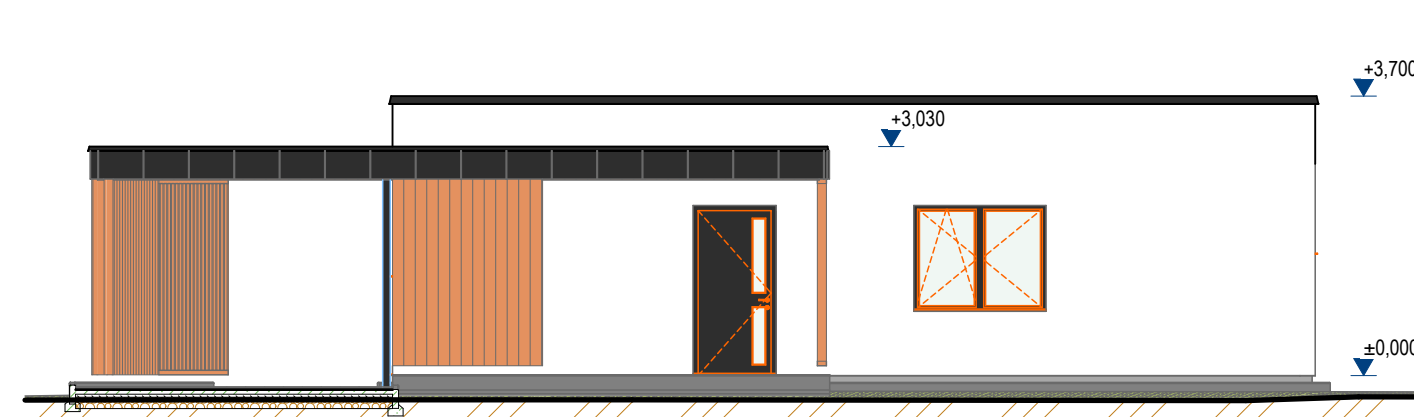
ŘEZ B-B'



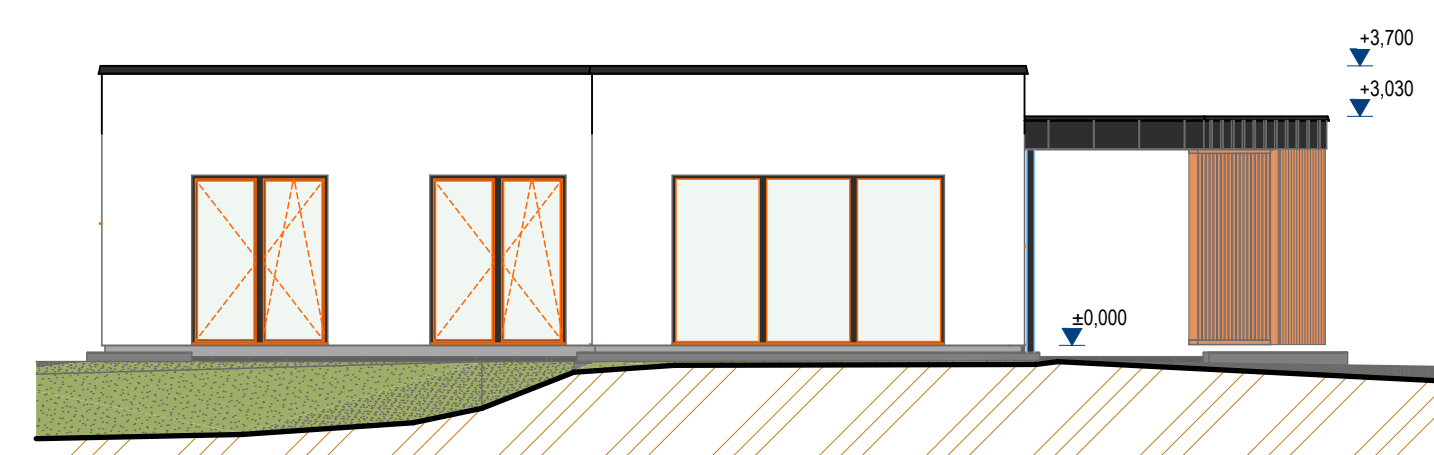
POHLED - SEVERNÍ



POHLED - ZÁPADNÍ



POHLED - VÝCHODNÍ



POHLED - JIŽNÍ

