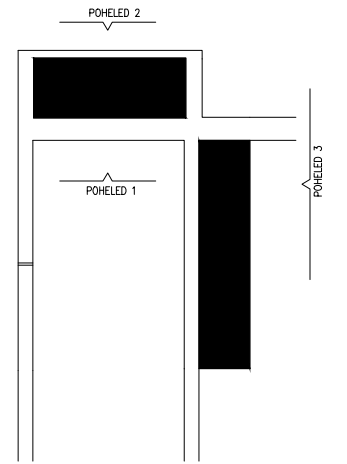
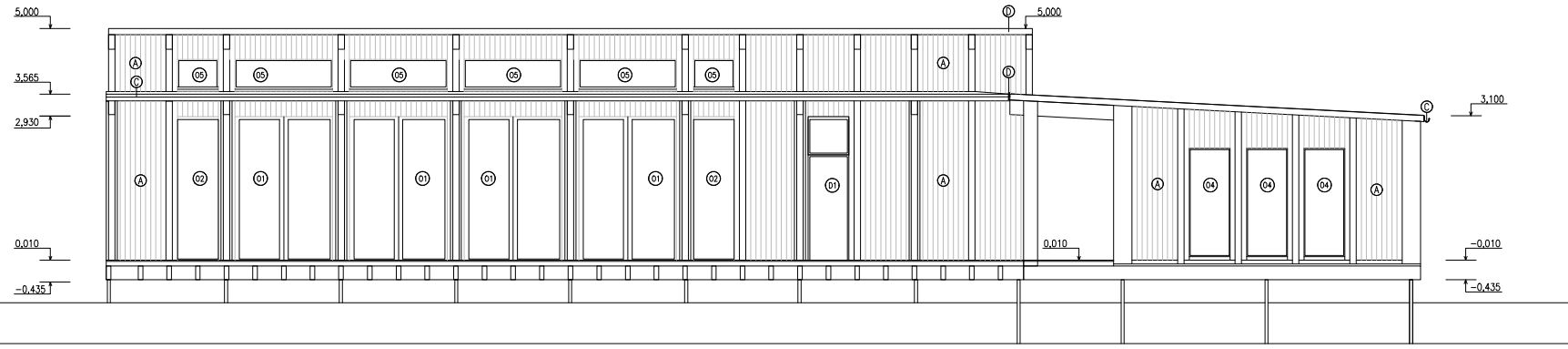
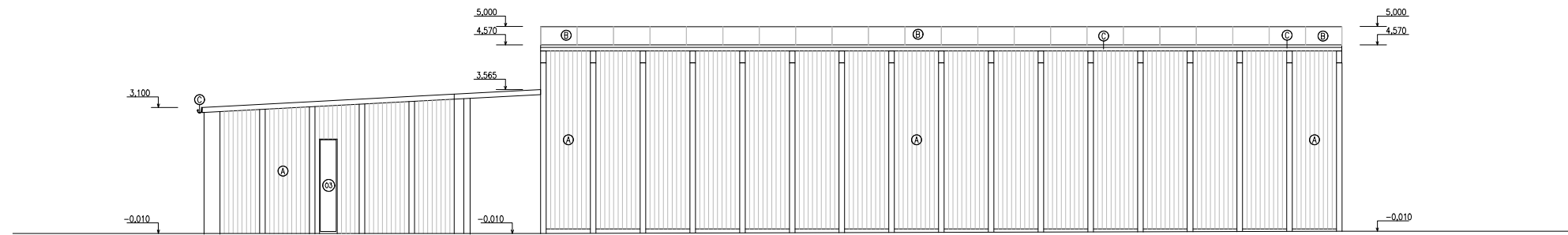


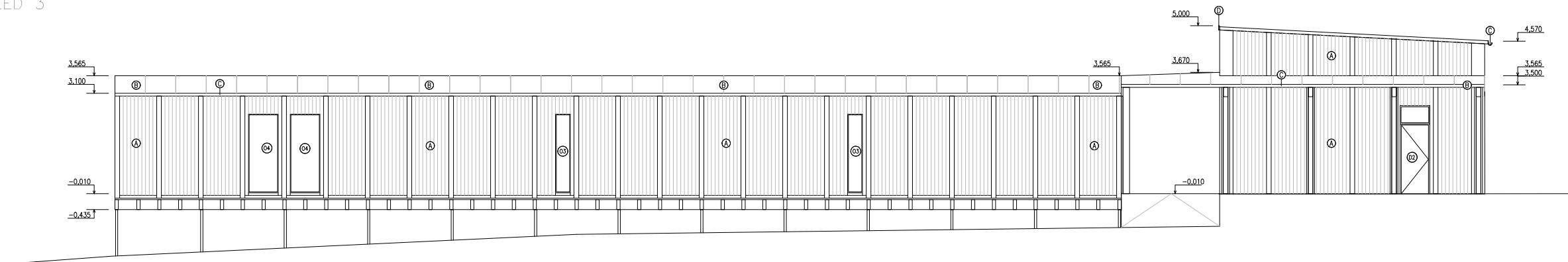
POHLED 1



POHLED 2



POHLED 3



- (A) SMRKOVÉ PALUBKY OPATŘENÉ LAZUROU V TMAVÉM ODSŤÍNŮ
- (B) FALCOVANÝ HLINÍKOVÝ PLECH
- (C) OKAP
- (D) ZÁVĚTRNÁ LIŠTA

- (01) OKNO SKLÁDACÍ HLINÍKOVÉ BARVA RAL 7016
- (02) OKNO FIXNÍ HLINÍKOVÉ BARVA RAL 7016
- (03) OKNO FIXNÍ HLINÍKOVÉ BARVA RAL 7016
- (04) OKNO FIXNÍ HLINÍKOVÉ BARVA RAL 7016

- (05) OKNO FIXNÍ HLINÍKOVÉ BARVA RAL 7016
- (D1) DVEŘE OTOČNÉ S NADSVĚTLÍKEM
- (D2) DVEŘE OTOČNÉ S NADSVĚTLÍKEM
- (D3) DVEŘE OTOČNÉ, SKRYTÁ ZÁRUBEŇ

±0,000 = 780 m n.m. FA ČVUT

PLOVÁRNA HORNÍ PLANÁ

Vedoucí práce  
Ing. arch. Vojtěch Sosna,  
Ing. arch. Karel Filsak

Vypracoval

bc.Tereza Říhová, bc.Helena Slivčková

Část Číslo výkresu

Architektonicko stavební řešení D.1.5

Obsah výkresu Měřítko Datum

POHELDY 1:150 7/2022