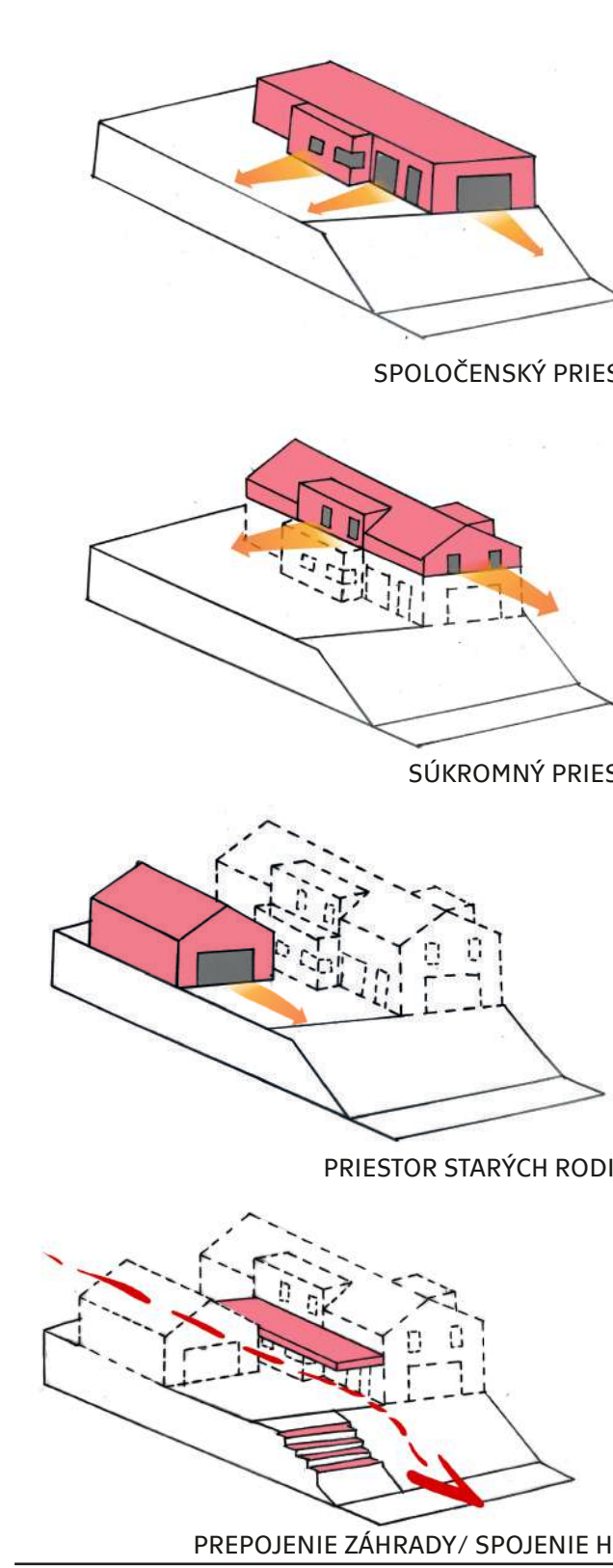




PRÍRODA KONCEPT



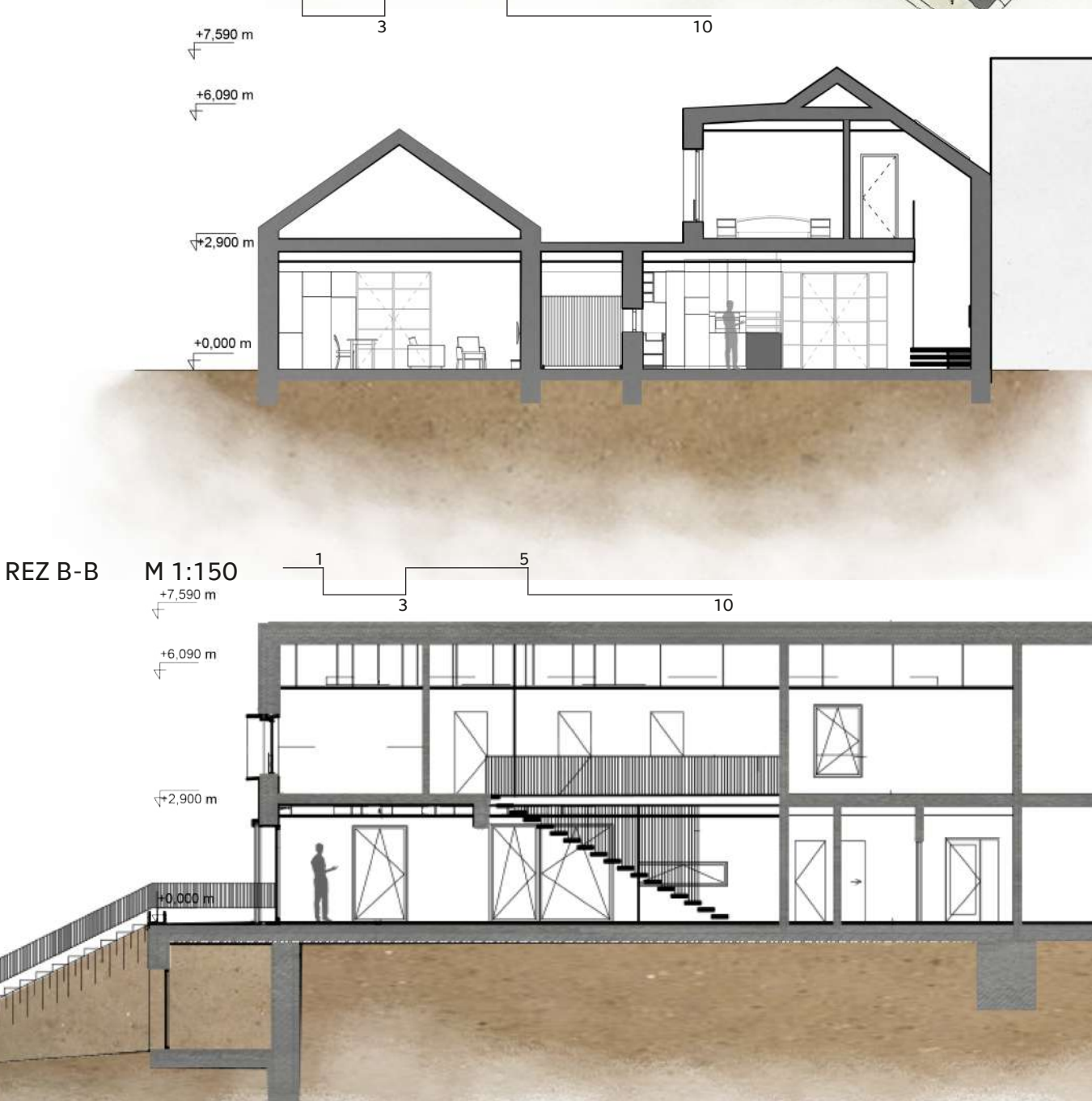
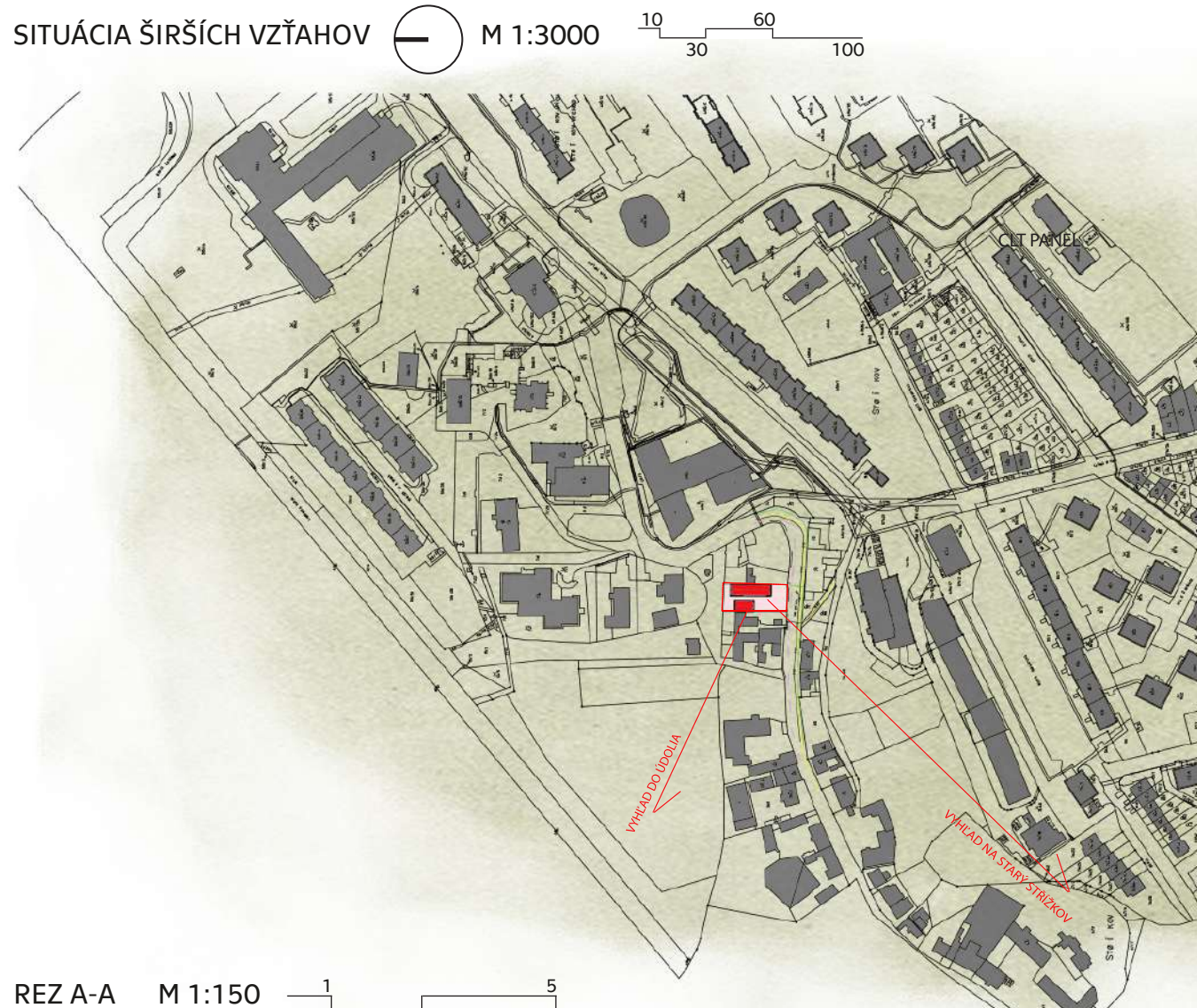
Hmotovo je celý objekt členený na **dve časti** vzájomne prepojené.

Nepodsúklepený rodinný dom je členený na časť **technickú, spoločenskú a súkromnú**. Technická časť spolu so spoločenským zázemím tvoria celú plochu **prízemia**. Prechodom cez presklenené halové dvere končí špinavá zóna a nastupuje **spoločenská zóna**. Jej **otvorenosť** podporujú presklenené plochy na **západnú a južnú** časť pozemku. Naľavo pri vstupe je umiestnené z časti **vtoknuté a časti zavesené schodisko** bez podstupnic, vedúce na **poschodie** k súkromnej zóne.

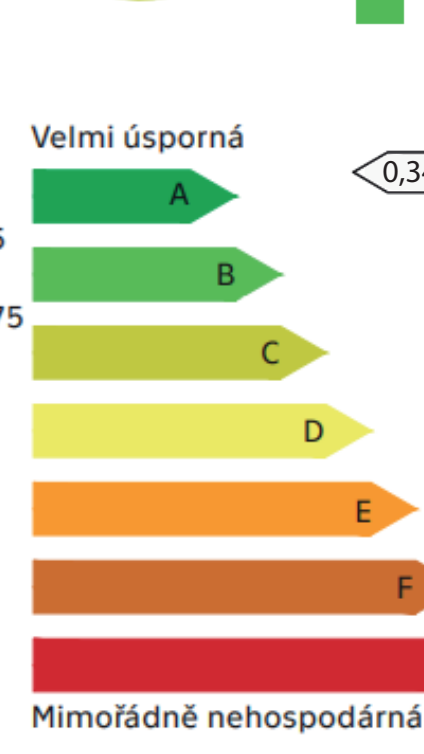
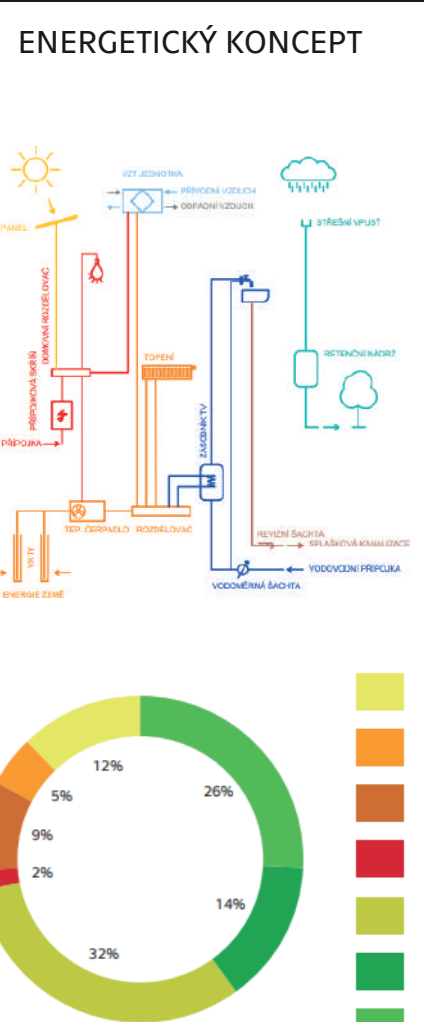
Schodisko komunikácie prepája **spoločenský priestor so súkromnou** časťou na poschodí.

Celý priestor je navrhnutý **minimalisticky**. Umiestnenie **detскеj časti** na **južnú stranu** a **rodičov** na **severnú časť** objektu je zamerané s ohľadom na súkromné potreby všetkých členov domácnosti. **Hostovská izba** vytvára **bariéru** medzi obidvoma zónami súkromnej časti prevádzky.

Opozitne na pomysľnej hranici konca garáže a začiatku obytného priestoru rodinného domu sa zrkadlí **bytová jednotka pre starých rodičov**, ktorá je s hlavným objektom vizuálne **spojenná** zastřešeným **prechodným krčkom**. Týmto vzniká **zastřešený prechod** a zároveň **clona k súkromnej terase** s vírivkou a stupňami na **znižujú čast záhrady**.

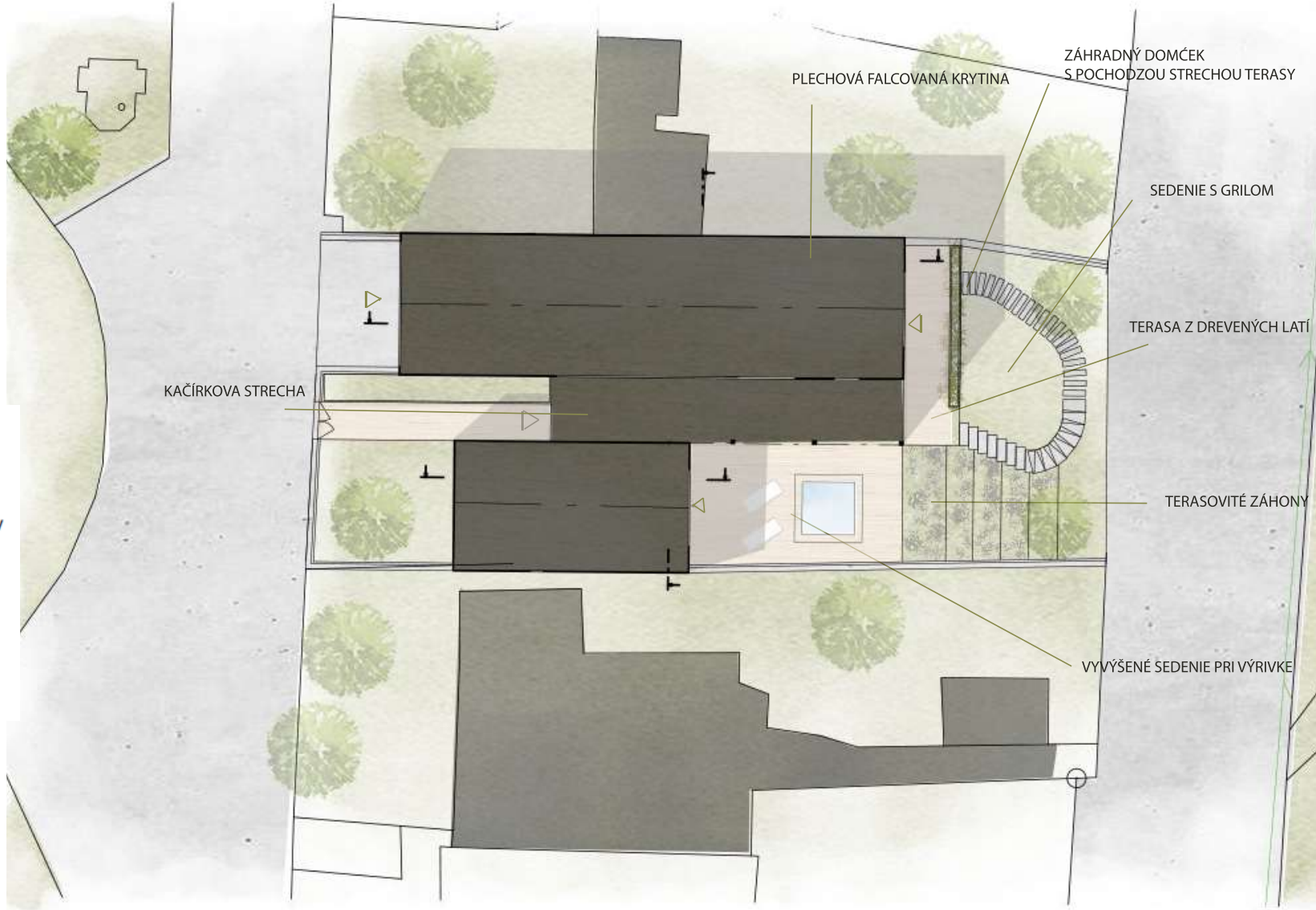


RODINA

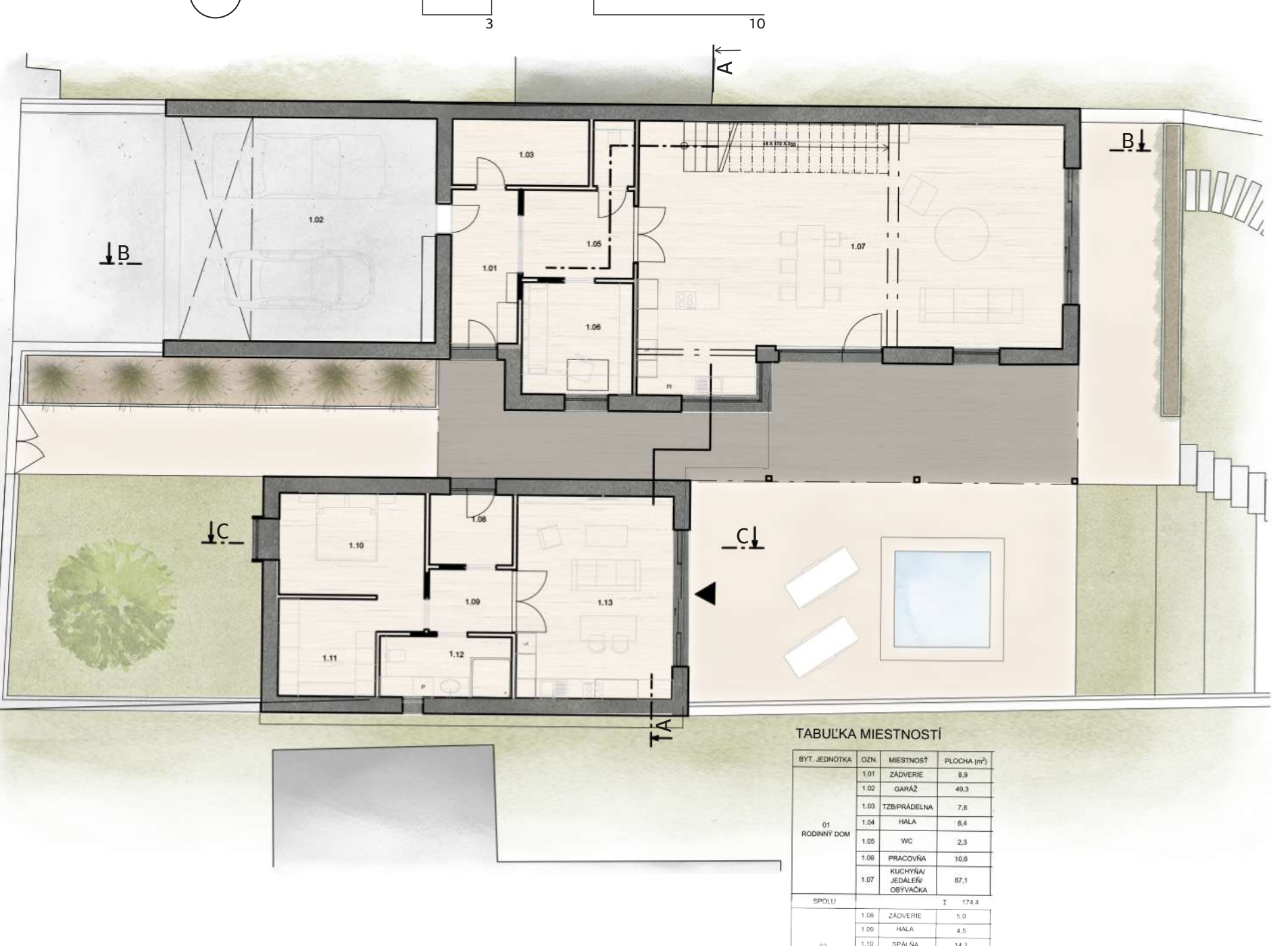


ENERGETICKÝ KONCEPT

SITUÁCIA KOORDINAČNÁ M 1:300



PÓDORYS 1.NP M 1:150



PÓDORYS 2.NP M 1:150



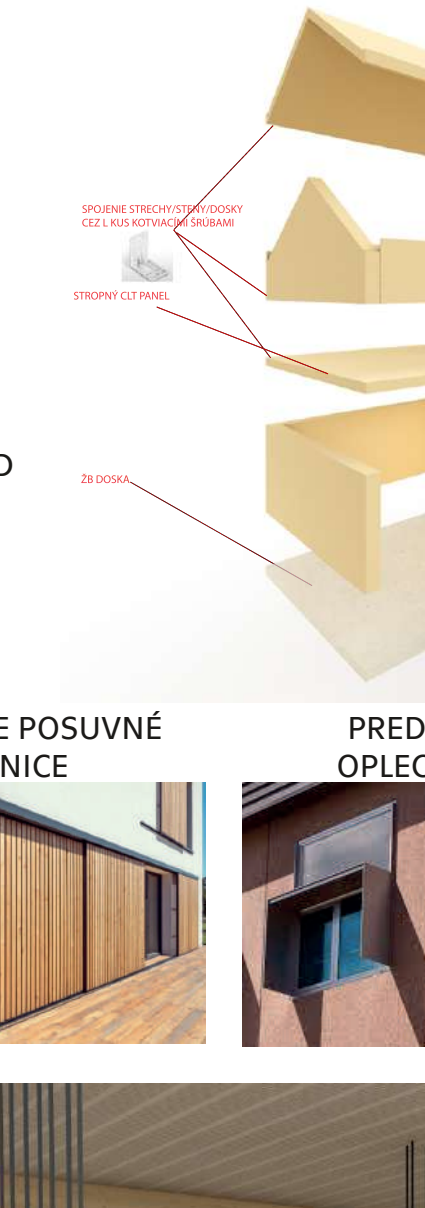
BYT. JEDNOTKA	OBJ.	MIESTNOST	POVLOCHA (M ²)
2.01	HOŠOBA	8,9	
2.02	DETSKÁ OŠA	10,9	
2.03	DETSKÁ OŠA	12,4	
2.04	ŠATNÍK	5,2	
2.05	KÚPEĽNA	8,7	
2.06	HOŠTOVSKÁ	13,4	
2.07	SPALŇA	20,1	
2.08	ŠATNÍK	8,7	
2.09	KÚPEĽNA	7,8	
2.10	ZÁŠKARNÁ	49,5	
SPOLU			145,4

BYT. JEDNOTKA	OBJ.	MIESTNOST	POVLOCHA (M ²)
01	RODINNÝ DOM		
2.01	HOŠOBA	8,9	
2.02	DETSKÁ OŠA	10,9	
2.03	DETSKÁ OŠA	12,4	
2.04	ŠATNÍK	5,2	
2.05	KÚPEĽNA	8,7	
2.06	HOŠTOVSKÁ	13,4	
2.07	SPALŇA	20,1	
2.08	ŠATNÍK	8,7	
2.09	KÚPEĽNA	7,8	
2.10	ZÁŠKARNÁ	49,5	
SPOLU			145,4

HISTÓRIA

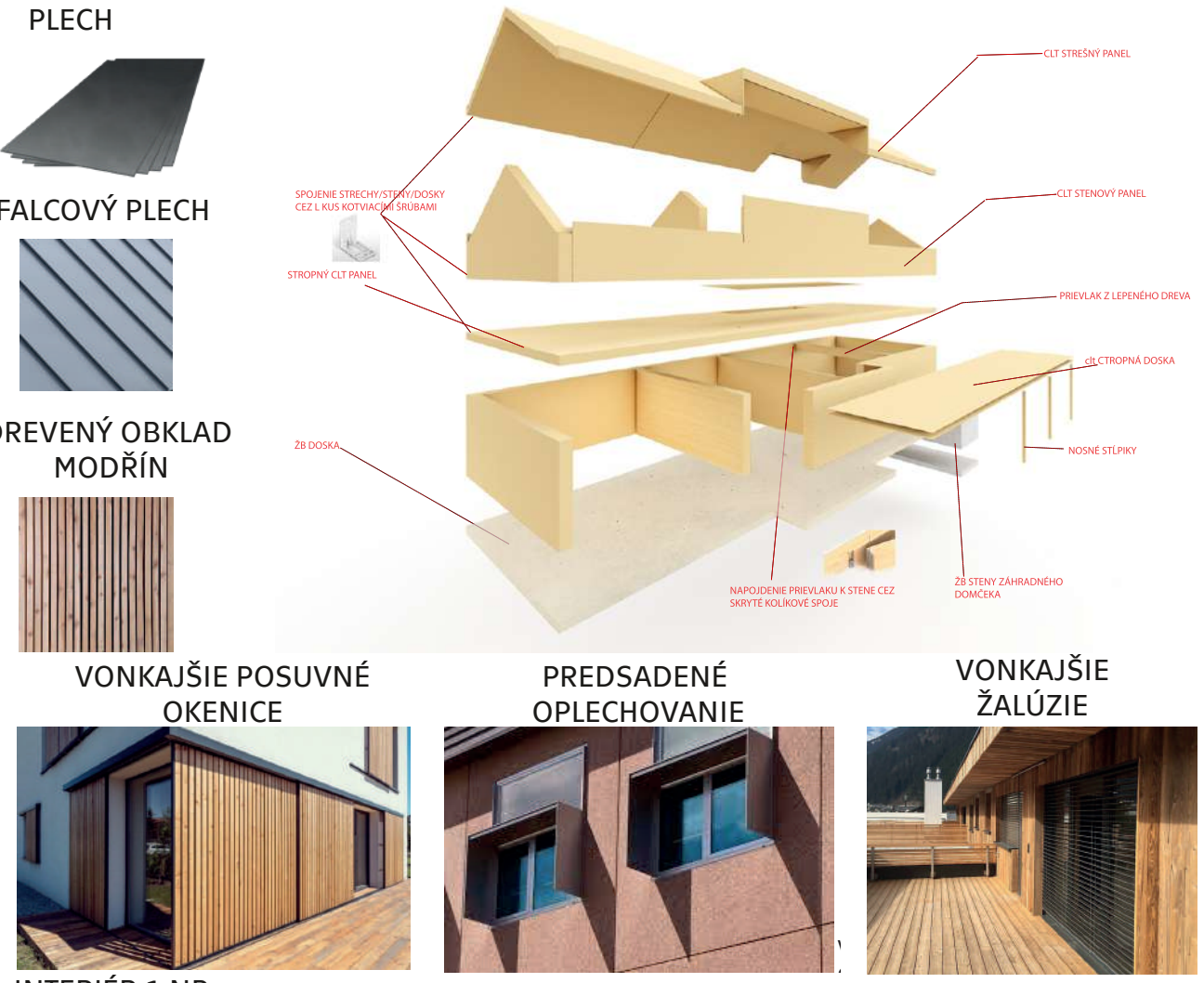


MATERIÁLOVÉ RIŠENIE



KAČÍREK
TRÁVA
DREVENÉ LATE
BETÓN
CLT PANEL

PLECH
FALCOVÝ PLECH
DREVENÝ OKLAD MODRÍN
VONKAJŠIE POSUVNÉ OKENICE
PREDSADENÉ OPLECHOVANIE
VONKAJŠIE ŽALÚZIE



Mária Salková
BPAA
Ing.arch. Štěpán Lajda
LS 2021/2022