



GABRIELA VOLÁKOVÁ

Bydlení pro seniory - Dzierżoniów

Fakulta architektury - ČVUT

Tématem mé diplomové práce je návrh nového bydlení pro seniory v polském městě Dzierżoniów, které se nachází asi 50 km od Vratislavy. Historie města začíná ve 13. století. Z urbanistického hlediska je město zajímavé svými zachovanými historickými hradbami, které obklopují centrum města. Za hradbami, nedaleko centra, se nachází pozemek se vzrostlou zelení, který navazuje na stávající městský park. Pozemek je situován v klidné vilové čtvrti v těsném sousedství místního finančního úřadu.

Hlavním cílem navrženého objektu je umožnit bydlení seniorům, kteří jsou schopni se ještě sami o sebe postarat, ale hledají komunitní bydlení s možností užívání samostatného bytu o menší výměře. Zároveň bude objekt nabízet seniorům k využití i další prostory, které zajistí jejich lepší kvalitu života ve stáří a zároveň jim umožní vést i nadále společenský a kulturní život. Přidanou hodnotou je vytvoření veřejného prostoru v rámci objektu, který bude sloužit nejen rezidentům, ale i obyvatelům z blízkého okolí. Navržený objekt se nachází v těsné blízkosti parku, který může sloužit jako zóna klidu a odpočinku.

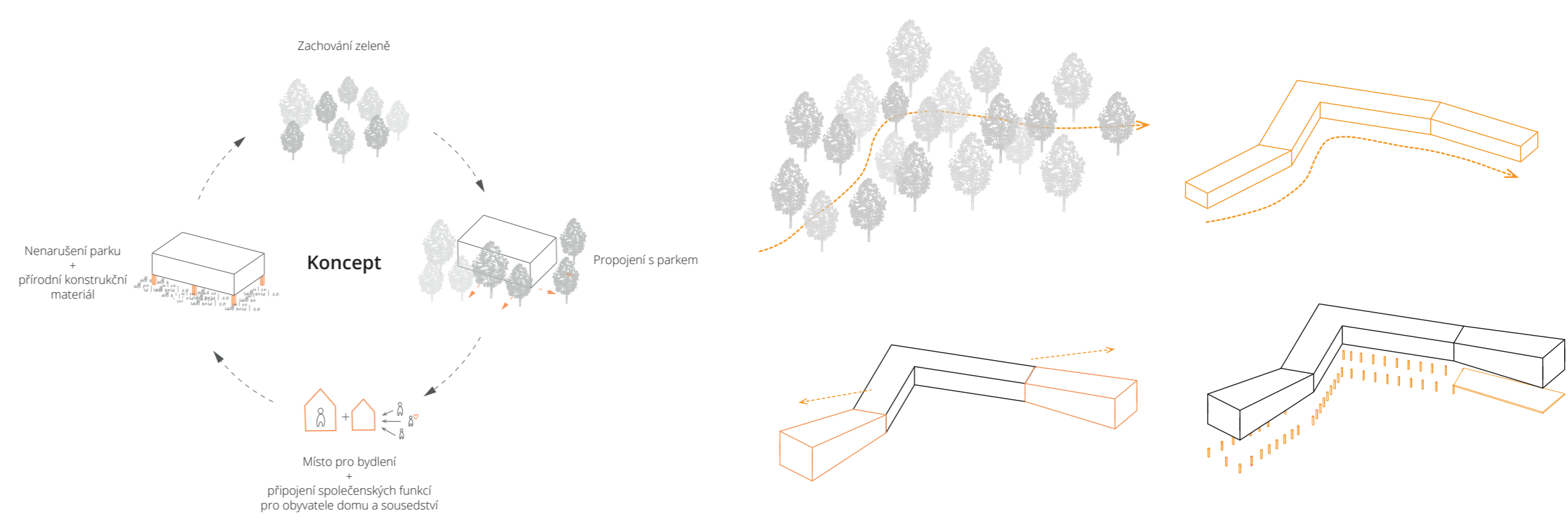
Návrh objektu je ovlivněn stávající vzrostlou zelení. Hmoty objektu tvoří linie mezi vzrostlými stromy tak, aby byly co nejméně narušeny a byly jich co nejvíce zachovány. Konce linie objektu se postupně rozšiřují a zároveň se střechní konstrukce postupně zvedá směrem nahoru, a to na obou stranách objektu. V těchto částech budovy jsou umístěny společné prostory, a to jak pro veřejnost, tak i pro obyvatele objektu. Ve střední části linie se nachází jednotlivé byty s balkóny, které jsou orientované s výhledem do nově upravené části parku. Parkování pro rezidenty a jejich návštěvy je nově vytvořeno u budovy finančního úřadu s tím, že tato parkovací místa budou využívat i zaměstnanci finančního úřadu.

Aby objekt co nejméně zasahoval do terénu a nedošlo tak k narušení kořenového systému stávajících stromů, je část objektu postavena na pilotech. Dochází tak zároveň k výškovému dorovnání stavby s terémem, který se svažuje od severní části pozemku směrem k jižní části pozemku.

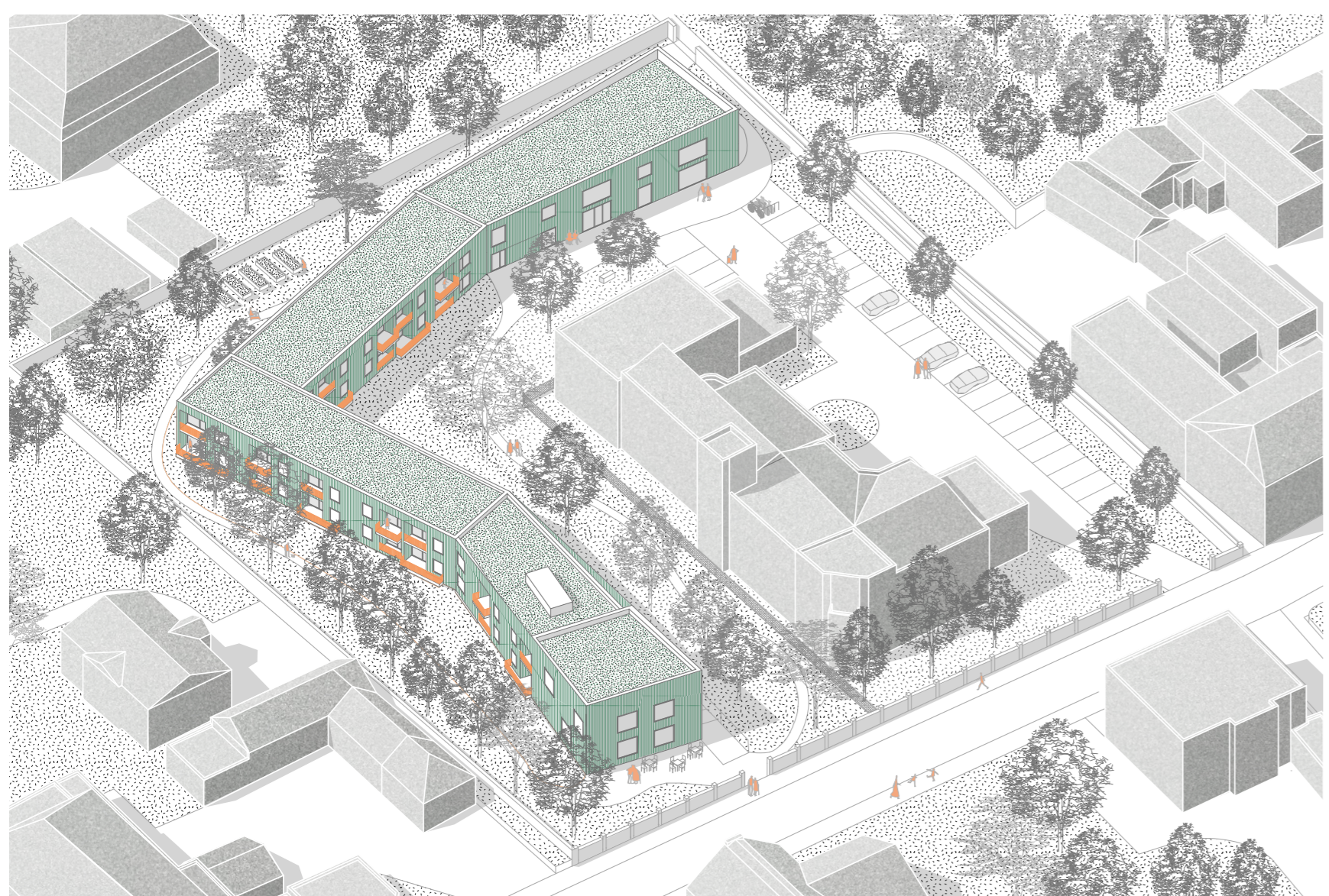
Hlavním použitým konstrukčním materiálem je dřevo, které se propisuje i do vzhledu interiéru. Je to materiál, který vytváří příjemné prostředí pro seniory a je v harmonii s místem, kde se objekt nachází.



SITUACE ŠIRŠÍCH VZTAHŮ



KONCEPT HMOTY



AXONOMETRIE



SITUACE



REZ AA'

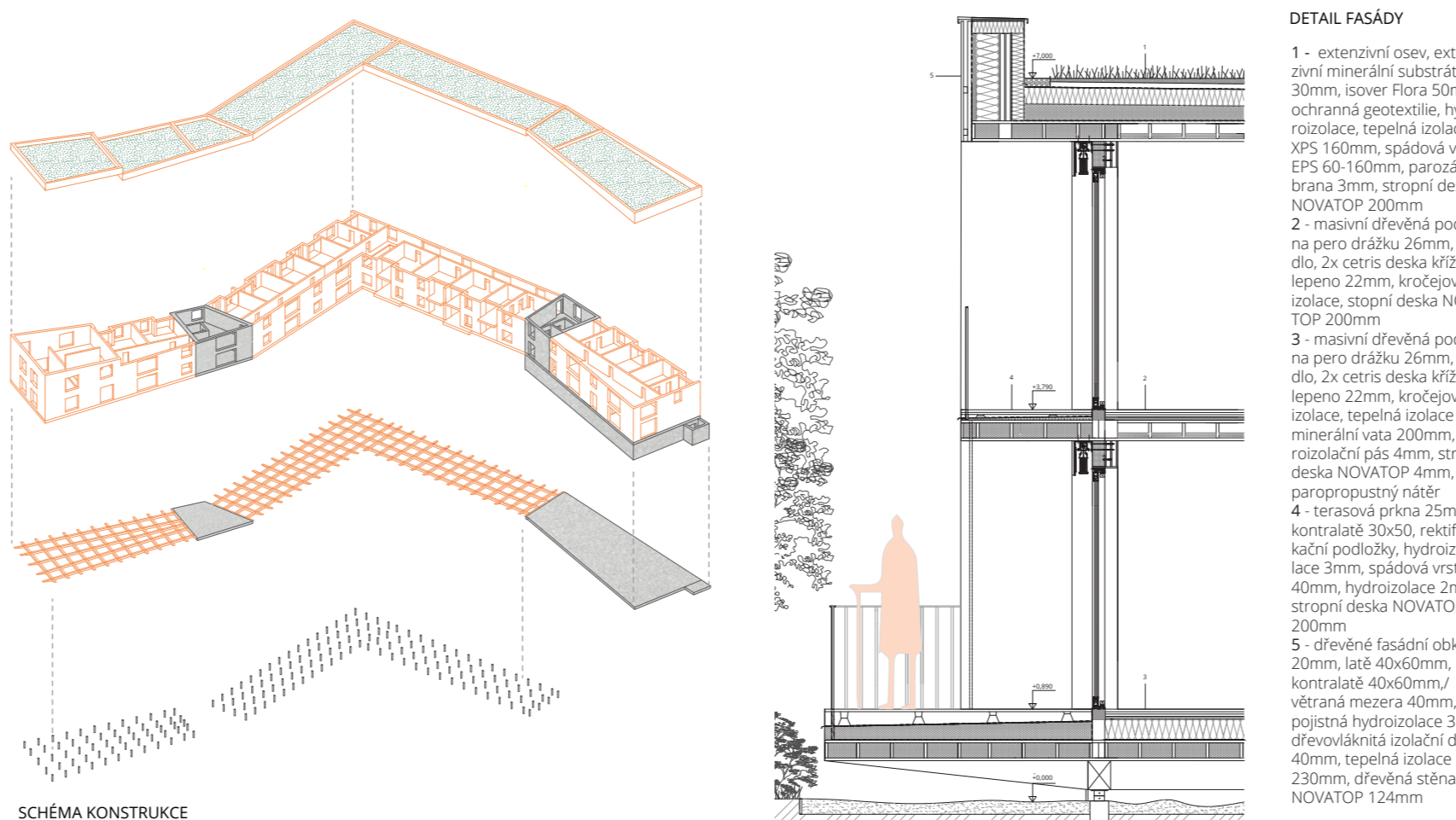


SCHÉMA KONSTRUKCE



POHLED JIŽNÍ

- PŮDORYS 1NP**
- 1.01 kavárna
 - 1.02 obědovna
 - 1.03 toalety
 - 1.04 chodba
 - 1.05 byt pro 1 osobu 1kk
 - 1.06 byt pro 1 osobu 1kk
 - 1.07 vstupní hala
 - 1.08 chodba
 - 1.09 byt pro 1 osobu 1kk
 - 1.10 byt pro 1 osobu 1kk
 - 1.11 byt pro 1 osobu 1kk
 - 1.12 byt pro 1 osobu 1kk
 - 1.13 byt pro 2 osoby 2kk
 - 1.14 byt pro 1 osobu 1kk
 - 1.15 byt pro 1 osobu 1kk
 - 1.16 byt pro 1 osobu 1kk
 - 1.17 byt pro 2 osoby 2kk
 - 1.18 vstupní hala
 - 1.19 WC ženy
 - 1.20 WC muži
 - 1.21 odřadna
 - 1.22 obědovna
 - 1.23 odřadna - obědovna
 - 1.24 chodba
 - 1.25 skříň
 - 1.26 skříň
 - 1.27 jídelna

- PŮDORYS 2NP**
- 2.01 kavárna, obědovna
 - 2.02 chodba
 - 2.03 byt pro 1 osobu 1kk
 - 2.04 byt pro 1 osobu 1kk
 - 2.05 vstupní hala
 - 2.06 chodba
 - 2.07 byt pro 1 osobu 1kk
 - 2.08 byt pro 1 osobu 1kk
 - 2.09 byt pro 1 osobu 1kk
 - 2.10 byt pro 1 osobu 1kk
 - 2.11 byt pro 1 osobu 2kk
 - 2.12 byt pro 1 osobu 1kk
 - 2.13 byt pro 1 osobu 1kk
 - 2.14 byt pro 1 osobu 1kk
 - 2.15 byt pro 2 osoby 2kk
 - 2.16 vstupní hala
 - 2.17 byt pro 2 osoby 2kk
 - 2.18 byt pro 1 osobu 1kk
 - 2.19 byt pro 1 osobu 2kk
 - 2.20 chodba

- PŮDORYS 1PP**
- 1.01 vstupní hala
 - 1.02 prádelna
 - 1.03 sušárna
 - 1.04 WC
 - 1.05 ukázková místnost
 - 1.06 skříň
 - 1.07 technická
 - 1.08 výtah
 - 1.09 výtah
 - 1.10 chodba

- DETAIL FASÁDY**
- 1 - ostení dřevěné, betonová minerální vlna 200mm, izolace 30mm, bover Flora 30mm, ochranná geotextilie, hydroizolace, tepelná izolace EPS 100mm, sadová vrstva EPS 60-160mm, parozábrana 3mm, stropní deska NOVATOP 200mm
 - 2 - masivní dřevěná podlaha na pero drážku 36mm, lepičlo, 2x centrální deska NOVATOP 200mm, lepičlo, 2x centrální deska NOVATOP 200mm
 - 3 - masivní dřevěná podlaha na pero drážku 36mm, lepičlo, 2x centrální deska NOVATOP 200mm, lepičlo, 2x centrální deska NOVATOP 200mm
 - 4 - terasová prkna 25mm, lepičlo, 2x centrální deska NOVATOP 200mm, lepičlo, 2x centrální deska NOVATOP 200mm
 - 5 - dřevěné lamelové obklady NOVATOP 4mm, paropropustný nářez
 - 6 - terasová prkna 25mm, lepičlo, 2x centrální deska NOVATOP 200mm, lepičlo, 2x centrální deska NOVATOP 200mm
 - 7 - dřevěné lamelové obklady NOVATOP 4mm, paropropustný nářez
 - 8 - terasová prkna 25mm, lepičlo, 2x centrální deska NOVATOP 200mm, lepičlo, 2x centrální deska NOVATOP 200mm
 - 9 - dřevěné lamelové obklady NOVATOP 4mm, paropropustný nářez
 - 10 - terasová prkna 25mm, lepičlo, 2x centrální deska NOVATOP 200mm, lepičlo, 2x centrální deska NOVATOP 200mm
 - 11 - dřevěné lamelové obklady NOVATOP 4mm, paropropustný nářez
 - 12 - terasová prkna 25mm, lepičlo, 2x centrální deska NOVATOP 200mm, lepičlo, 2x centrální deska NOVATOP 200mm
 - 13 - dřevěné lamelové obklady NOVATOP 4mm, paropropustný nářez
 - 14 - terasová prkna 25mm, lepičlo, 2x centrální deska NOVATOP 200mm, lepičlo, 2x centrální deska NOVATOP 200mm
 - 15 - dřevěné lamelové obklady NOVATOP 4mm, paropropustný nářez
 - 16 - terasová prkna 25mm, lepičlo, 2x centrální deska NOVATOP 200mm, lepičlo, 2x centrální deska NOVATOP 200mm
 - 17 - dřevěné lamelové obklady NOVATOP 4mm, paropropustný nářez
 - 18 - terasová prkna 25mm, lepičlo, 2x centrální deska NOVATOP 200mm, lepičlo, 2x centrální deska NOVATOP 200mm
 - 19 - dřevěné lamelové obklady NOVATOP 4mm, paropropustný nářez
 - 20 - terasová prkna 25mm, lepičlo, 2x centrální deska NOVATOP 200mm, lepičlo, 2x centrální deska NOVATOP 200mm
 - 21 - dřevěné lamelové obklady NOVATOP 4mm, paropropustný nářez
 - 22 - terasová prkna 25mm, lepičlo, 2x centrální deska NOVATOP 200mm, lepičlo, 2x centrální deska NOVATOP 200mm
 - 23 - dřevěné lamelové obklady NOVATOP 4mm, paropropustný nářez
 - 24 - terasová prkna 25mm, lepičlo, 2x centrální deska NOVATOP 200mm, lepičlo, 2x centrální deska NOVATOP 200mm
 - 25 - dřevěné lamelové obklady NOVATOP 4mm, paropropustný nářez
 - 26 - terasová prkna 25mm, lepičlo, 2x centrální deska NOVATOP 200mm, lepičlo, 2x centrální deska NOVATOP 200mm
 - 27 - dřevěné lamelové obklady NOVATOP 4mm, paropropustný nářez
 - 28 - terasová prkna 25mm, lepičlo, 2x centrální deska NOVATOP 200mm, lepičlo, 2x centrální deska NOVATOP 200mm
 - 29 - dřevěné lamelové obklady NOVATOP 4mm, paropropustný nářez
 - 30 - terasová prkna 25mm, lepičlo, 2x centrální deska NOVATOP 200mm, lepičlo, 2x centrální deska NOVATOP 200mm
 - 31 - dřevěné lamelové obklady NOVATOP 4mm, paropropustný nářez
 - 32 - terasová prkna 25mm, lepičlo, 2x centrální deska NOVATOP 200mm, lepičlo, 2x centrální deska NOVATOP 200mm
 - 33 - dřevěné lamelové obklady NOVATOP 4mm, paropropustný nářez
 - 34 - terasová prkna 25mm, lepičlo, 2x centrální deska NOVATOP 200mm, lepičlo, 2x centrální deska NOVATOP 200mm
 - 35 - dřevěné lamelové obklady NOVATOP 4mm, paropropustný nářez
 - 36 - terasová prkna 25mm, lepičlo, 2x centrální deska NOVATOP 200mm, lepičlo, 2x centrální deska NOVATOP 200mm
 - 37 - dřevěné lamelové obklady NOVATOP 4mm, paropropustný nářez
 - 38 - terasová prkna 25mm, lepičlo, 2x centrální deska NOVATOP 200mm, lepičlo, 2x centrální deska NOVATOP 200mm
 - 39 - dřevěné lamelové obklady NOVATOP 4mm, paropropustný nářez
 - 40 - terasová prkna 25mm, lepičlo, 2x centrální deska NOVATOP 200mm, lepičlo, 2x centrální deska NOVATOP 200mm
 - 41 - dřevěné lamelové obklady NOVATOP 4mm, paropropustný nářez
 - 42 - terasová prkna 25mm, lepičlo, 2x centrální deska NOVATOP 200mm, lepičlo, 2x centrální deska NOVATOP 200mm
 - 43 - dřevěné lamelové obklady NOVATOP 4mm, paropropustný nářez
 - 44 - terasová prkna 25mm, lepičlo, 2x centrální deska NOVATOP 200mm, lepičlo, 2x centrální deska NOVATOP 200mm
 - 45 - dřevěné lamelové obklady NOVATOP 4mm, paropropustný nářez
 - 46 - terasová prkna 25mm, lepičlo, 2x centrální deska NOVATOP 200mm, lepičlo, 2x centrální deska NOVATOP 200mm
 - 47 - dřevěné lamelové obklady NOVATOP 4mm, paropropustný nářez
 - 48 - terasová prkna 25mm, lepičlo, 2x centrální deska NOVATOP 200mm, lepičlo, 2x centrální deska NOVATOP 200mm
 - 49 - dřevěné lamelové obklady NOVATOP 4mm, paropropustný nářez
 - 50 - terasová prkna 25mm, lepičlo, 2x centrální deska NOVATOP 200mm, lepičlo, 2x centrální deska NOVATOP 200mm
 - 51 - dřevěné lamelové obklady NOVATOP 4mm, paropropustný nářez
 - 52 - terasová prkna 25mm, lepičlo, 2x centrální deska NOVATOP 200mm, lepičlo, 2x centrální deska NOVATOP 200mm
 - 53 - dřevěné lamelové obklady NOVATOP 4mm, paropropustný nářez
 - 54 - terasová prkna 25mm, lepičlo, 2x centrální deska NOVATOP 200mm, lepičlo, 2x centrální deska NOVATOP 200mm
 - 55 - dřevěné lamelové obklady NOVATOP 4mm, paropropustný nářez
 - 56 - terasová prkna 25mm, lepičlo, 2x centrální deska NOVATOP 200mm, lepičlo, 2x centrální deska NOVATOP 200mm
 - 57 - dřevěné lamelové obklady NOVATOP 4mm, paropropustný nářez
 - 58 - terasová prkna 25mm, lepičlo, 2x centrální deska NOVATOP 200mm, lepičlo, 2x centrální deska NOVATOP 200mm
 - 59 - dřevěné lamelové obklady NOVATOP 4mm, paropropustný nářez
 - 60 - terasová prkna 25mm, lepičlo, 2x centrální deska NOVATOP 200mm, lepičlo, 2x centrální deska NOVATOP 200mm
 - 61 - dřevěné lamelové obklady NOVATOP 4mm, paropropustný nářez
 - 62 - terasová prkna 25mm, lepičlo, 2x centrální deska NOVATOP 200mm, lepičlo, 2x centrální deska NOVATOP 200mm
 - 63 - dřevěné lamelové obklady NOVATOP 4mm, paropropustný nářez
 - 64 - terasová prkna 25mm, lepičlo, 2x centrální deska NOVATOP 200mm, lepičlo, 2x centrální deska NOVATOP 200mm
 - 65 - dřevěné lamelové obklady NOVATOP 4mm, paropropustný nářez
 - 66 - terasová prkna 25mm, lepičlo, 2x centrální deska NOVATOP 200mm, lepičlo, 2x centrální deska NOVATOP 200mm
 - 67 - dřevěné lamelové obklady NOVATOP 4mm, paropropustný nářez
 - 68 - terasová prkna 25mm, lepičlo, 2x centrální deska NOVATOP 200mm, lepičlo, 2x centrální deska NOVATOP 200mm
 - 69 - dřevěné lamelové obklady NOVATOP 4mm, paropropustný nářez
 - 70 - terasová prkna 25mm, lepičlo, 2x centrální deska NOVATOP 200mm, lepičlo, 2x centrální deska NOVATOP 200mm
 - 71 - dřevěné lamelové obklady NOVATOP 4mm, paropropustný nářez
 - 72 - terasová prkna 25mm, lepičlo, 2x centrální deska NOVATOP 200mm, lepičlo, 2x centrální deska NOVATOP 200mm
 - 73 - dřevěné lamelové obklady NOVATOP 4mm, paropropustný nářez
 - 74 - terasová prkna 25mm, lepičlo, 2x centrální deska NOVATOP 200mm, lepičlo, 2x centrální deska NOVATOP 200mm
 - 75 - dřevěné lamelové obklady NOVATOP 4mm, paropropustný nářez
 - 76 - terasová prkna 25mm, lepičlo, 2x centrální deska NOVATOP 200mm, lepičlo, 2x centrální deska NOVATOP 200mm
 - 77 - dřevěné lamelové obklady NOVATOP 4mm, paropropustný nářez
 - 78 - terasová prkna 25mm, lepičlo, 2x centrální deska NOVATOP 200mm, lepičlo, 2x centrální deska NOVATOP 200mm
 - 79 - dřevěné lamelové obklady NOVATOP 4mm, paropropustný nářez
 - 80 - terasová prkna 25mm, lepičlo, 2x centrální deska NOVATOP 200mm, lepičlo, 2x centrální deska NOVATOP 200mm
 - 81 - dřevěné lamelové obklady NOVATOP 4mm, paropropustný nářez
 - 82 - terasová prkna 25mm, lepičlo, 2x centrální deska NOVATOP 200mm, lepičlo, 2x centrální deska NOVATOP 200mm
 - 83 - dřevěné lamelové obklady NOVATOP 4mm, paropropustný nářez
 - 84 - terasová prkna 25mm, lepičlo, 2x centrální deska NOVATOP 200mm, lepičlo, 2x centrální deska NOVATOP 200mm
 - 85 - dřevěné lamelové obklady NOVATOP 4mm, paropropustný nářez
 - 86 - terasová prkna 25mm, lepičlo, 2x centrální deska NOVATOP 200mm, lepičlo, 2x centrální deska NOVATOP 200mm
 - 87 - dřevěné lamelové obklady NOVATOP 4mm, paropropustný nářez
 - 88 - terasová prkna 25mm, lepičlo, 2x centrální deska NOVATOP 200mm, lepičlo, 2x centrální deska NOVATOP 200mm
 - 89 - dřevěné lamelové obklady NOVATOP 4mm, paropropustný nářez
 - 90 - terasová prkna 25mm, lepičlo, 2x centrální deska NOVATOP 200mm, lepičlo, 2x centrální deska NOVATOP 200mm
 - 91 - dřevěné lamelové obklady NOVATOP 4mm, paropropustný nářez
 - 92 - terasová prkna 25mm, lepičlo, 2x centrální deska NOVATOP 200mm, lepičlo, 2x centrální deska NOVATOP 200mm
 - 93 - dřevěné lamelové obklady NOVATOP 4mm, paropropustný nářez
 - 94 - terasová prkna 25mm, lepičlo, 2x centrální deska NOVATOP 200mm, lepičlo, 2x centrální deska NOVATOP 200mm
 - 95 - dřevěné lamelové obklady NOVATOP 4mm, paropropustný nářez
 - 96 - terasová prkna 25mm, lepičlo, 2x centrální deska NOVATOP 200mm, lepičlo, 2x centrální deska NOVATOP 200mm
 - 97 - dřevěné lamelové obklady NOVATOP 4mm, paropropustný nářez
 - 98 - terasová prkna 25mm, lepičlo, 2x centrální deska NOVATOP 200mm, lepičlo, 2x centrální deska NOVATOP 200mm
 - 99 - dřevěné lamelové obklady NOVATOP 4mm, paropropustný nářez
 - 100 - terasová prkna 25mm, lepičlo, 2x centrální deska NOVATOP 200mm, lepičlo, 2x centrální deska NOVATOP 200mm