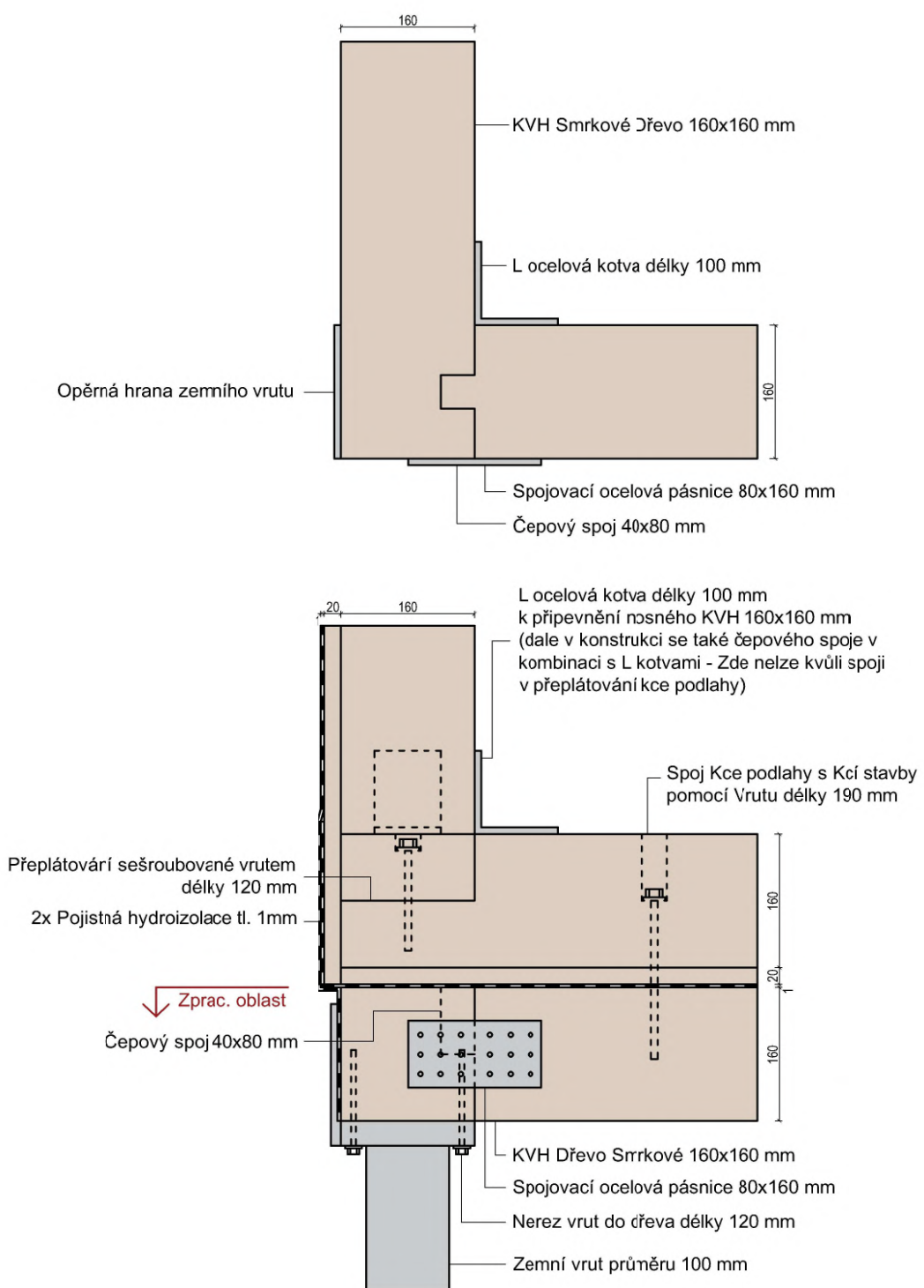
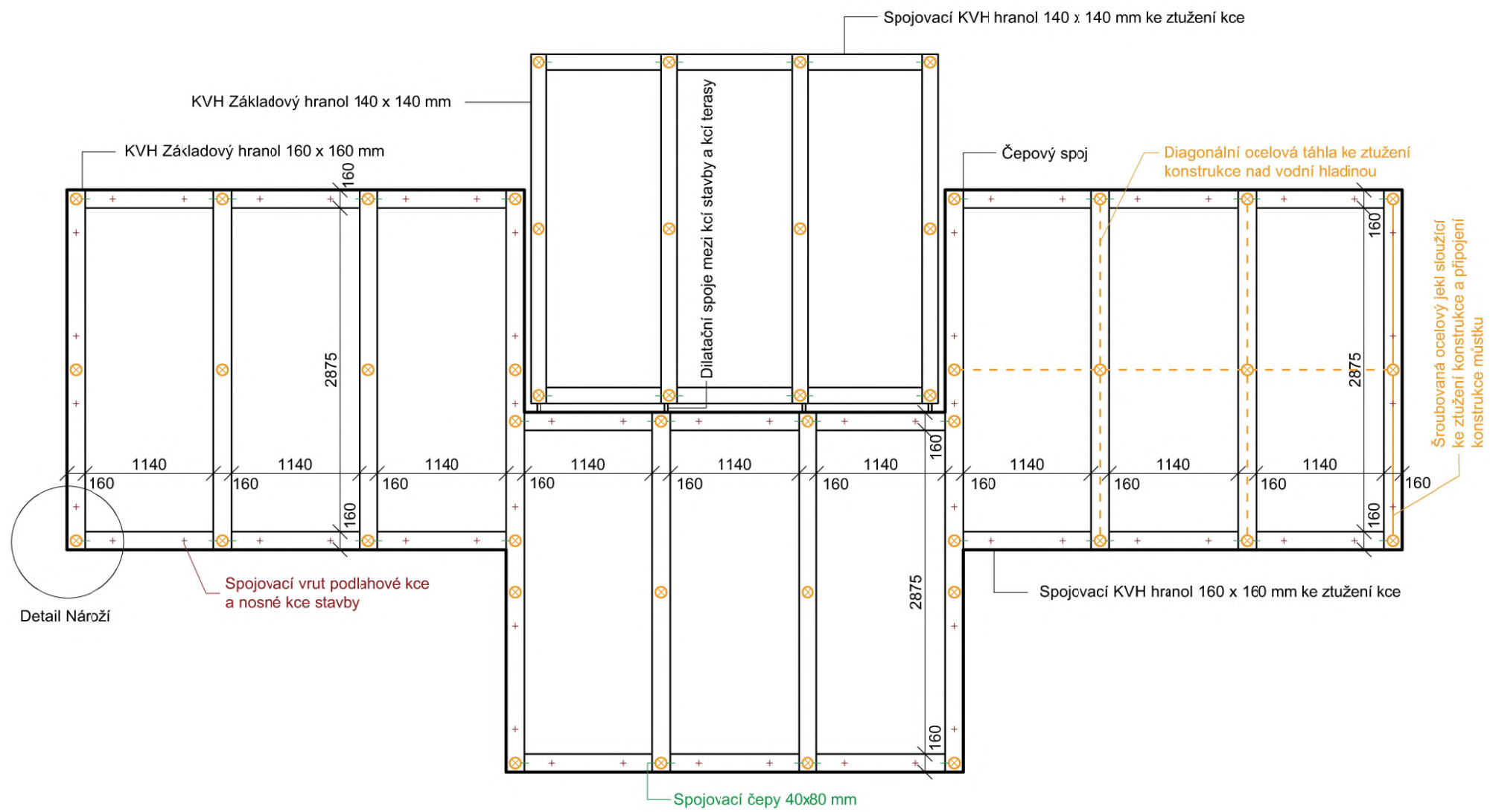


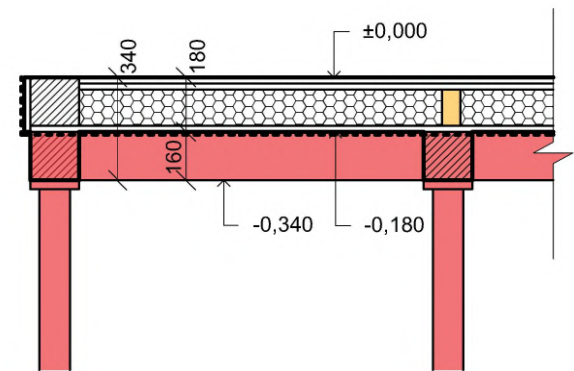
# Detail konstrukce nároží M1:8





# Nosná konstrukce stavby a místa uložení zemních vrutů



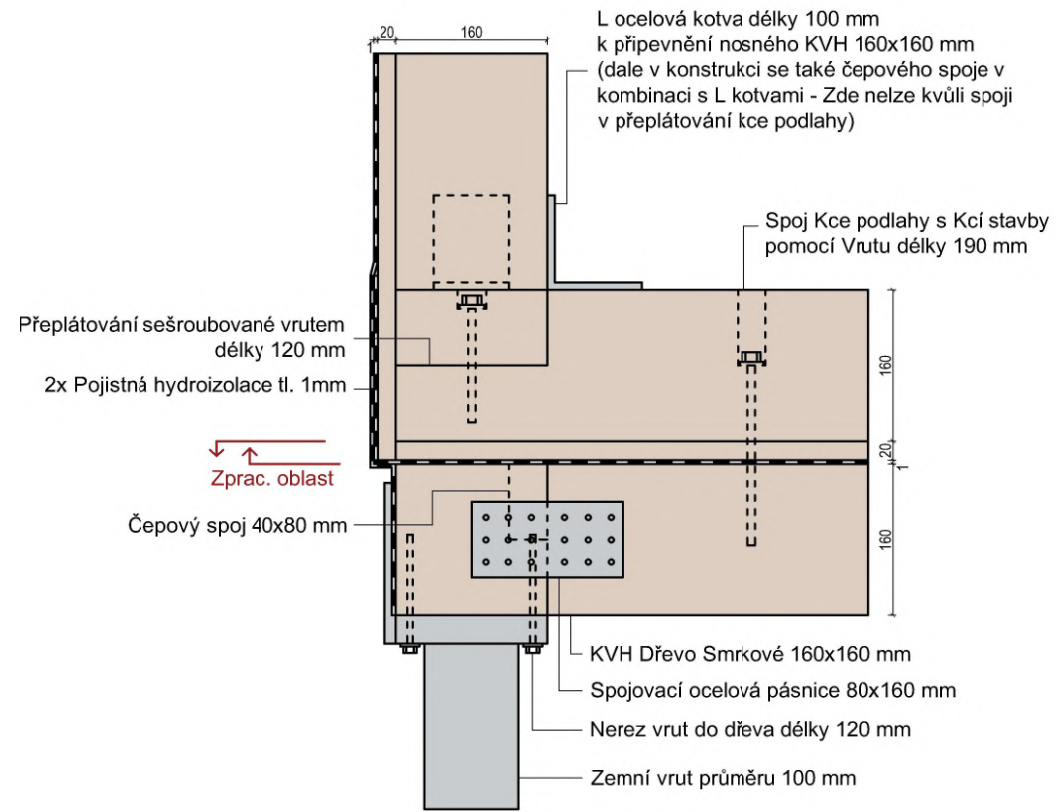
# Detail řešené části konstrukce (červeně) M1:25



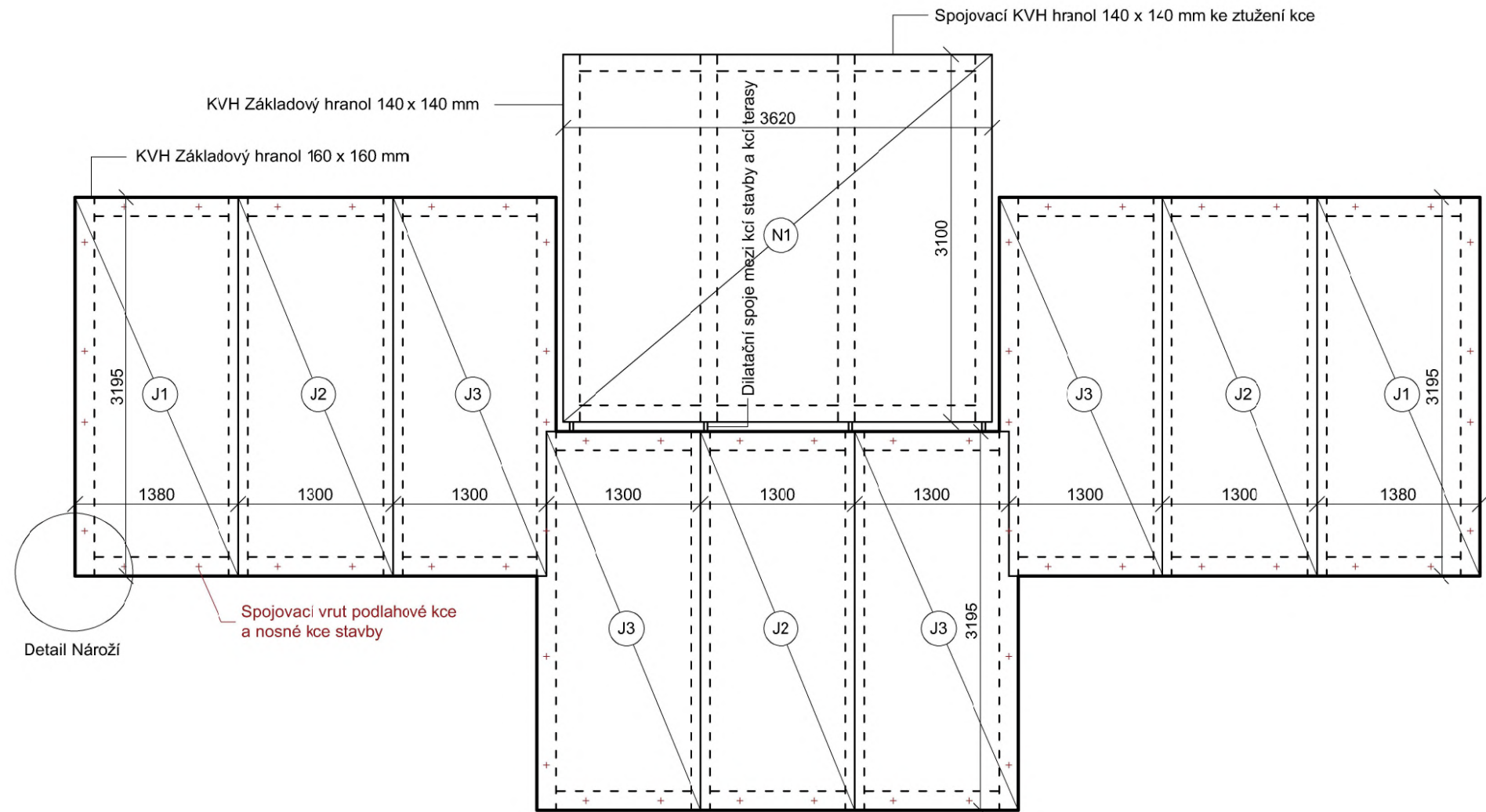
±0,000 = 572,370 m.n.m.

OBOR	KATEDRA	JMÉNO STUDENTA	
Architektura a Stavitelství	K129 - K.Architektury	Samuel Čandík	
ROČNÍK	VYUČUJÍCÍ		
2.ročník 2022/23	Ateliér Lajda / Bohatý		
AKCE :	Glamping Louže		
OBSAH :	Výkres základu stavby - část 1 - Vrutu a nosná konstrukce		
FORMÁT	A3		
MĚŘÍTKO	1:50		
DATUM	15.06.2023		
Č. VÝKR.			

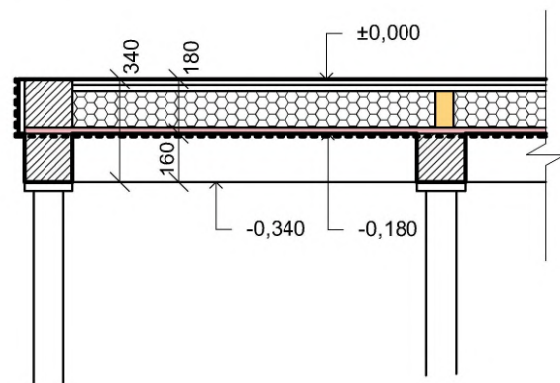
### Detail konstrukce nároží M1:8



### Výčet prvků položených biodesek na konstrukci stavby




### Detail řešené části konstrukce (červeně) M1:25



### Poznámky

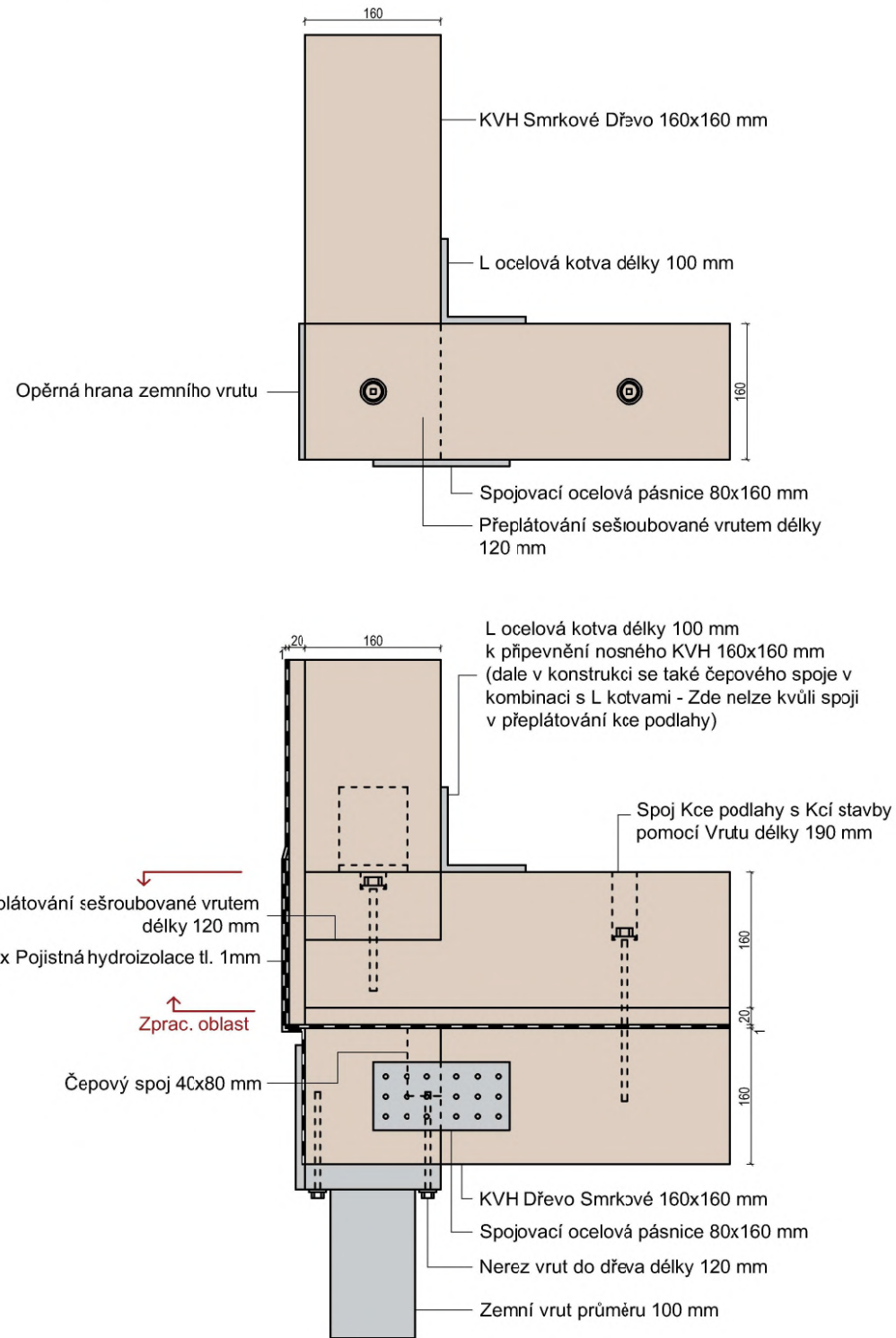
- J1 - Biodeska smrková s Voděodolným nátěrem tl. 20 mm o rozměrech 1380 x 3195 mm v počtu 2 kusů
- J2 - Biodeska smrková s Voděodolným nátěrem tl. 20 mm o rozměrech 1300 x 3195 mm v počtu 3 kusů
- J3 - Biodeska smrková s Voděodolným nátěrem tl. 20 mm o rozměrech 1380 x 3195 mm v počtu 4 kusů s ořezem
- N1 - Modřínové terasové prkna o rozměrech 25 x 145 x 3620 mm v počtu 20 kusů

±0,000 = 572,370 m.n.m.

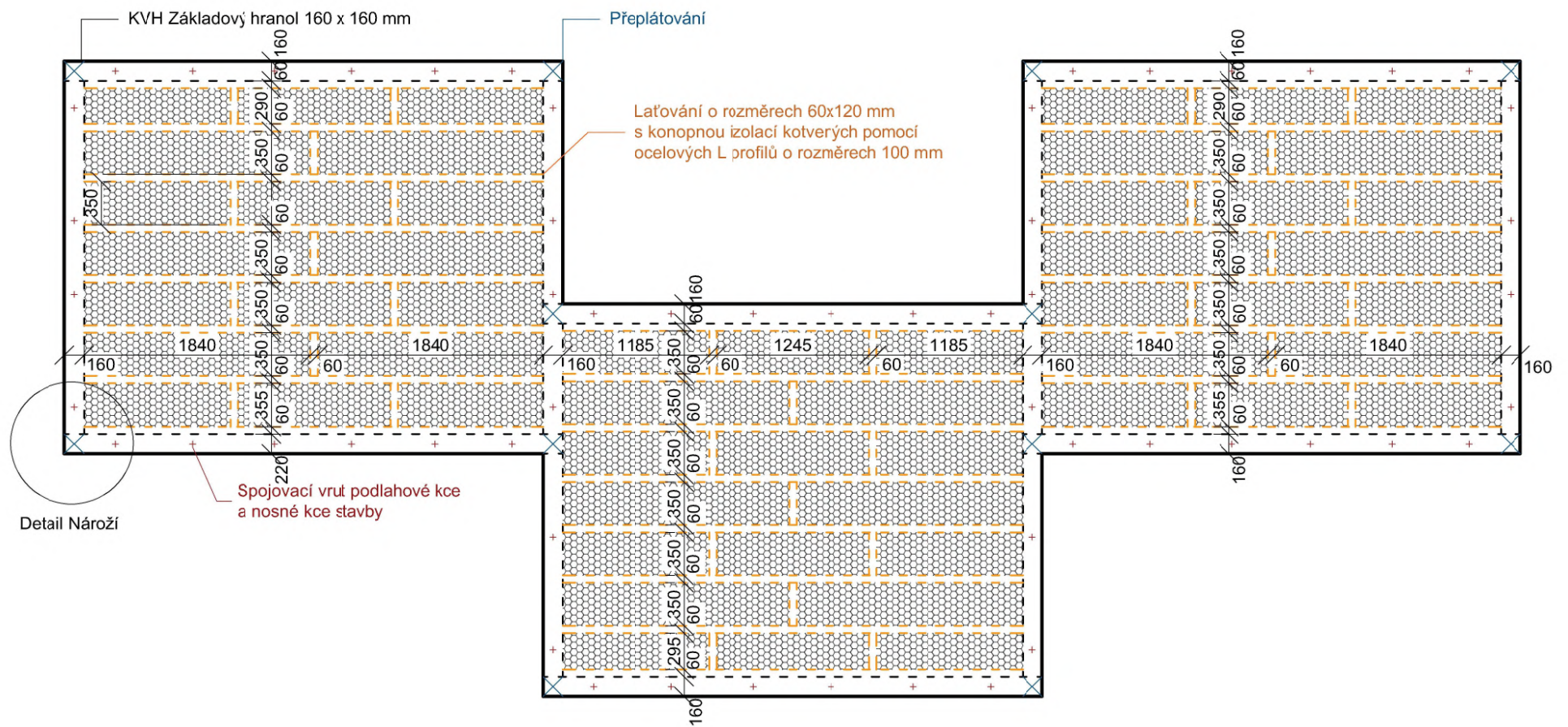
OBOR	KATEDRA	JMÉNO STUDENTA	
Architektura a Stavitelství	K129 - K.Architektury	Samuel Čandík	
ROČNÍK	VYUČUJÍCÍ		
2.ročník 2022/23	Ateliér Lajda / Bohatý		
AKCE :			
Glamping Louže			
FORMÁT	A3		
MĚŘÍTKO	1:50		
DATUM	15.06.2023		
OBSAH :	Výkres základu stavby - část 2 - Skladba Biodesek		Č. VÝKR.



# Detail konstrukce nároží M1:8

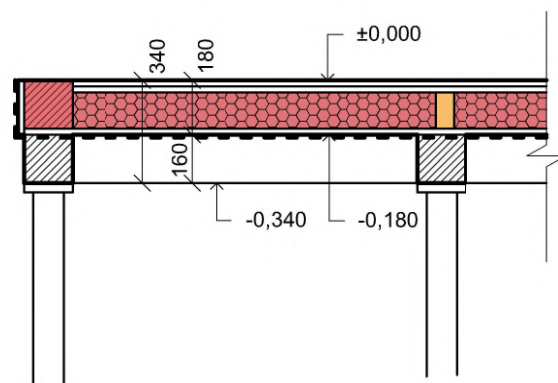


# Skladba konstrukce podlahy



# Detail řešené části konstrukce (červeně)

M1:25



±0,000 = 572,370 m.n.m.

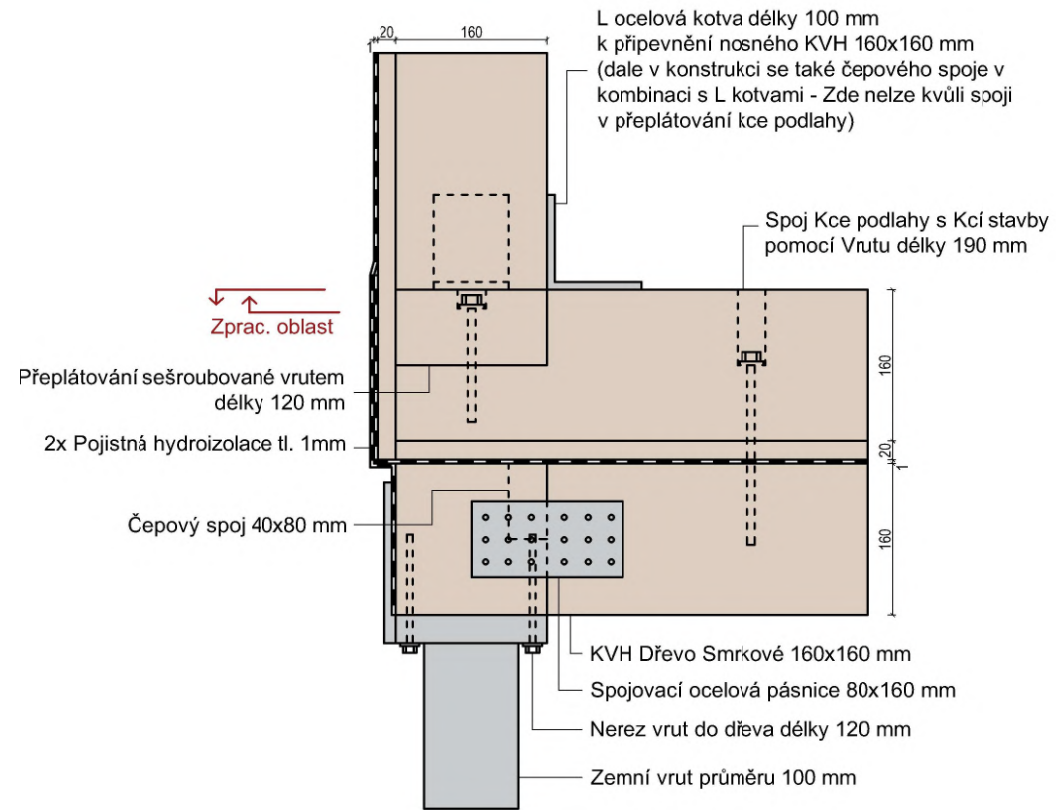
# Legenda hmot a prvků

- Tepelná izolace - Konopná izolace tl. 140 mm -  $\lambda=0,036 \text{ W/(m}^2\text{K)}$ ,  $30 \text{ kg/m}^3$

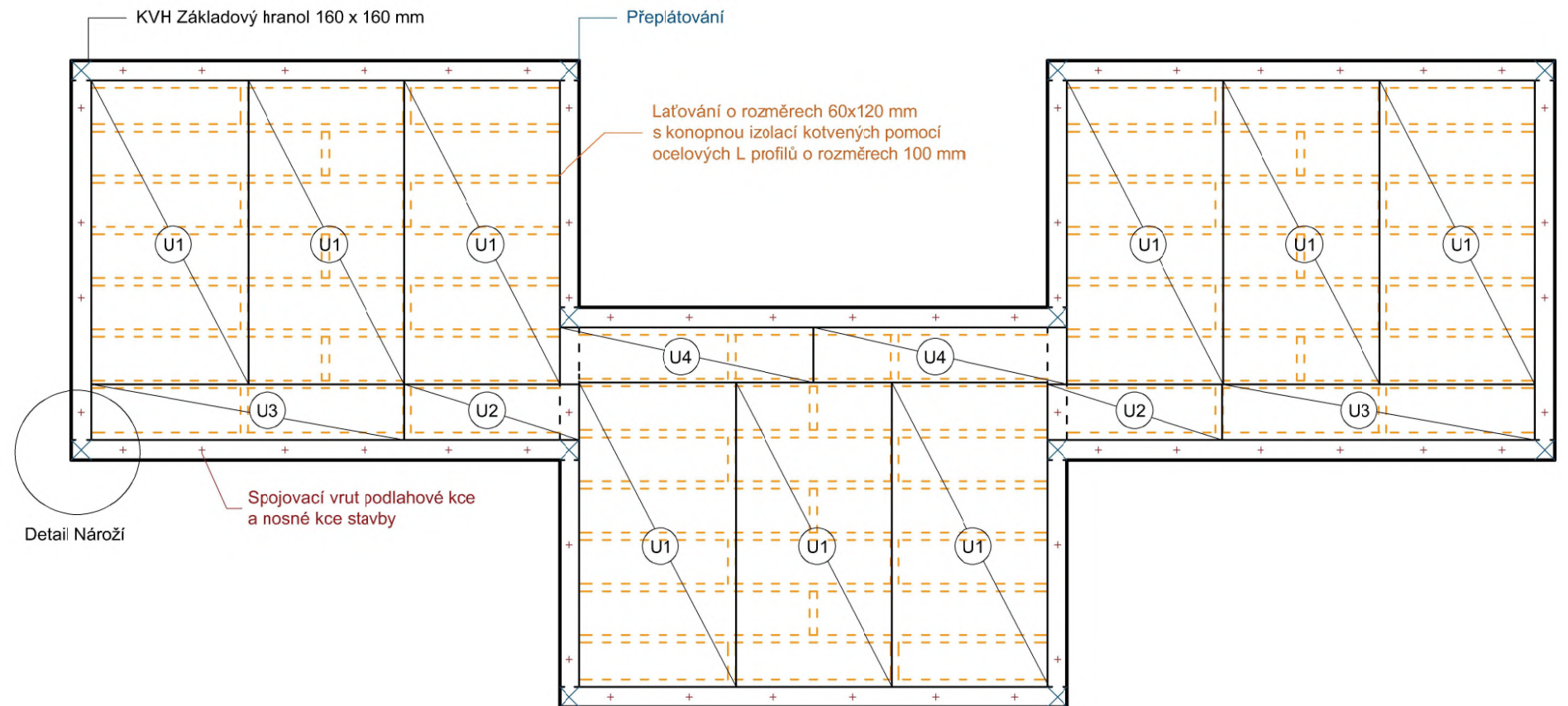
OBOR	KATEDRA	JMÉNO STUDENTA	
Architektura a Stavitelství	K129 - K.Architektury	Samuel Čandík	
ROČNÍK	Vrůčující		
2.ročník 2022/23		Ateliér Lajda / Bohatý	
AKCE :			
Glamping Louže			
OBSAH :			
Výkres základu stavby - část 3 - Konstrukce podlahy			
FORMÁT	A3		
MĚŘÍTKO	1:50		
DATUM	15.06.2023		
Č. VÝKR.			



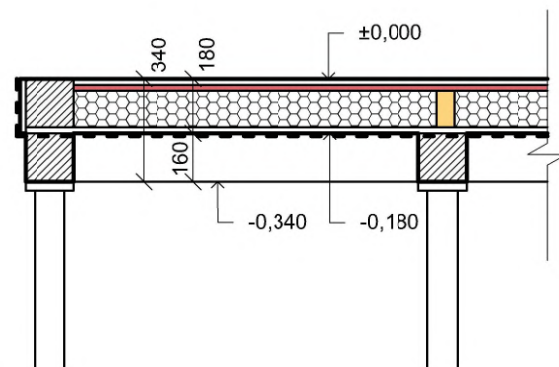
### Detail konstrukce nároží M1:8



### Skladba OSB Desek v podlaze



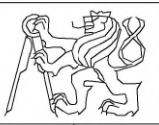
### Detail řešené části konstrukce (červeně) M1:25



### Poznámky

- U1 - OSB Deska tl. 20 mm o rozměrech 1250 x 2430 mm v počtu 9 kusů
- U2 - OSB Deska tl. 20 mm o rozměrech 445 x 1400 mm v počtu 2 kusů
- U3 - OSB Deska tl. 20 mm o rozměrech 445 x 2500 mm v počtu 2 kusů
- U4 - OSB Deska tl. 20 mm o rozměrech 445 x 2030 mm v počtu 2 kusů s ořezem

±0,000 = 572,370 m.n.m.

OBOR	KATEDRA	JMÉNO STUDENTA	
Architektura a Stavitelství	K129 - K. Architektury	Samuel Čandík	
ROČNÍK	Vyučující		
2.ročník 2022/23			Ateliér Lajtha / Bohatý
AKCE :			
Glamping Louže			
FORMÁT	A3		
MĚŘÍTKO	1:50		
DATUM	15.06.2023		
Č. VÝKR.			
OBSAH :	Výkres základu stavby - část 4 - Skladba OSB desek		