
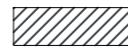

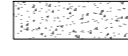




**LEGENDA MÍSTNOSTÍ**

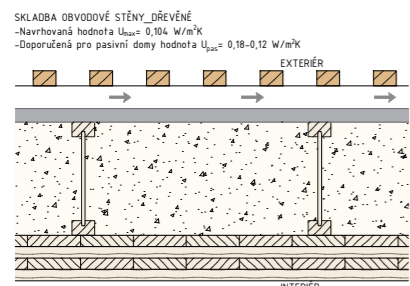
OZN.	NÁZEV PROSTORU	PLOCHA	NÁŠLAPNÁ VRSTVA	STROP
<b>Společné prostory</b>				
4.01	Schodišťový prostor	27,85 m <sup>2</sup>	Keramická dlažba	Pohledový beton
<b>Bytová jednotka I.</b>				
4.10	Vstupní hala	5,95 m <sup>2</sup>	Keramická dlažba	SDK Podhled
4.11	Chodba	4,30 m <sup>2</sup>	Keramická dlažba	SDK Podhled
4.12	Kouplena	6,75 m <sup>2</sup>	Keramická dlažba	SDK Podhled
4.13	Ložnice	12,70 m <sup>2</sup>	Masivní dřevo	Pohledové CLT
4.14	Pokoj	8,50 m <sup>2</sup>	Masivní dřevo	Pohledové CLT
4.15	WC	1,55 m <sup>2</sup>	Keramická dlažba	SDK Podhled
4.16	Domácí práce	5,25 m <sup>2</sup>	Keramická dlažba	SDK Podhled
4.17	Obývací pokoj + kk	39,65 m <sup>2</sup>	Masivní dřevo	Pohledové CLT
4.18	Balkon I	13,70 m <sup>2</sup>	Terasová prkna	Pohledové CLT
4.19	Balkon II	6,60 m <sup>2</sup>	Terasová prkna	Pohledové CLT
<b>Bytová jednotka II.</b>				
4.20	Vstupní hala	5,15 m <sup>2</sup>	Keramická dlažba	SDK Podhled
4.21	Kouplena a WC	7,25 m <sup>2</sup>	Keramická dlažba	SDK Podhled
4.22	Šatna	5,90 m <sup>2</sup>	Masivní dřevo	SDK Podhled
4.23	Obývací pokoj + KK	21,50 m <sup>2</sup>	Masivní dřevo	Pohledové CLT
4.24	Ložnice	14,65 m <sup>2</sup>	Masivní dřevo	Pohledové CLT
4.25	Balkon	12,15 m <sup>2</sup>	Terasová prkna	Pohledové CLT

OZN.	NÁZEV PROSTORU	PLOCHA	NÁŠLAPNÁ VRSTVA	STROP
<b>Bytová jednotka III.</b>				
4.30	Vstupní hala	5,15 m <sup>2</sup>	Keramická dlažba	SDK Podhled
4.31	Kouplena a WC	7,25 m <sup>2</sup>	Keramická dlažba	SDK Podhled
4.32	Šatna	5,90 m <sup>2</sup>	Masivní dřevo	SDK Podhled
4.33	Obývací pokoj + KK	21,50 m <sup>2</sup>	Masivní dřevo	Pohledové CLT
4.34	Ložnice	14,65 m <sup>2</sup>	Masivní dřevo	Pohledové CLT
4.35	Balkon	12,15 m <sup>2</sup>	Terasová prkna	Pohledové CLT
<b>Bytová jednotka I.</b>				
4.40	Vstupní hala	5,95 m <sup>2</sup>	Keramická dlažba	SDK Podhled
4.41	Chodba	4,30 m <sup>2</sup>	Keramická dlažba	SDK Podhled
4.42	Kouplena	6,75 m <sup>2</sup>	Keramická dlažba	SDK Podhled
4.43	Ložnice	12,70 m <sup>2</sup>	Masivní dřevo	Pohledové CLT
4.44	Pokoj	8,50 m <sup>2</sup>	Masivní dřevo	Pohledové CLT
4.45	WC	1,55 m <sup>2</sup>	Keramická dlažba	SDK Podhled
4.46	Domácí práce	5,25 m <sup>2</sup>	Keramická dlažba	SDK Podhled
4.47	Obývací pokoj + kk	39,65 m <sup>2</sup>	Masivní dřevo	Pohledové CLT
4.48	Balkon I	13,70 m <sup>2</sup>	Terasová prkna	Pohledové CLT
4.49	Balkon II	6,60 m <sup>2</sup>	Terasová prkna	Pohledové CLT

**LEGENDA HMOT A PRVKŮ**

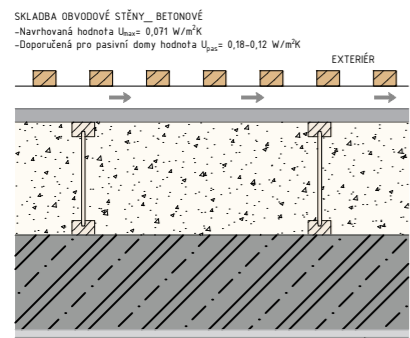
-  Železobetonová konstrukce C25/30, XC1  
λ = 1,43 [W/(m\*K)]
-  Velkoplošný vícevrstvý dřevěné panely CLT tl. 120 mm,  
Pohledový: λ = 0,130 [W/(m\*K)]
-  Sádkartonové příčky tl. 125 mm
-  Tepelná izolace - foukaná celulóza tl. 300mm  
λ = 0,039 [W/(m\*K)], 40-60 kg/m<sup>3</sup>
-  Dřevěný sloup z lepeného smrkového dřeva GL 24h  
Profil 220x220 mm
-  Ocelový sloup TR Ø 100x5 mm





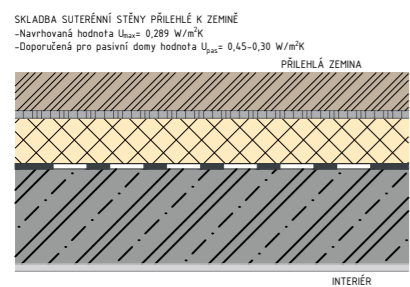
S1

- Fasádní dřevěné obložení svislé, impregnované smrkové dřevo, profil 40x60 mm
- Horizontální dřevěný rošt, impregnované smrkové dřevo profil 60x60 mm, pro odtok vody zkosený
- Dřevovláknitá fasádní deska s bitumenem, černá tl. 35 mm spoj P+D  $\lambda = 0,050$  [W/(m\*K)]
- Teplná izolace z přírodních celulózných vláken tl. 300 mm  $\lambda = 0,039$  [W/(m\*K)]  $\rho = 40-60$  kg/m<sup>3</sup>
- Stěnový dřevěný lepený nosník \_\_ profil „I“ tl. 300 mm, kotveno nosníku přes ocelový úhelník
- Velkoplošný vícevrstvý panel CLT tl. 120 mm,  $\lambda = 0,13$  [W/(m\*K)] \_\_ Pohledový



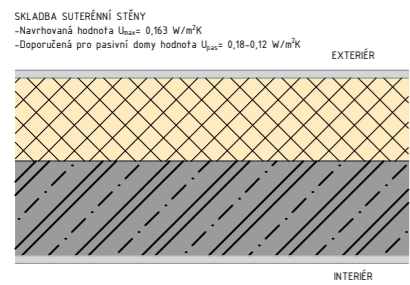
S2

- Fasádní dřevěné obložení svislé, impregnované smrkové dřevo, profil 40x60 mm
- Horizontální dřevěný rošt profil 60x60 mm, pro odtok vody zkosený
- Dřevovláknitá fasádní deska s bitumenem, černá tl. 35 mm spoj P+D  $\lambda = 0,050$  [W/(m\*K)]
- Teplná izolace z přírodních celulózných vláken tl. 300 mm  $\lambda = 0,039$  [W/(m\*K)]  $\rho = 40-60$  kg/m<sup>3</sup>
- Stěnový dřevěný lepený nosník \_\_ profil „I“ tl. 300 mm, kotveno nosníku přes ocelový úhelník
- Prefabrikovaná železobetonová konstrukce C25/30 XC1 tl. 250 mm
- Vnitřní povrchová úprava, stěrka tl. 10 mm, barva bílá



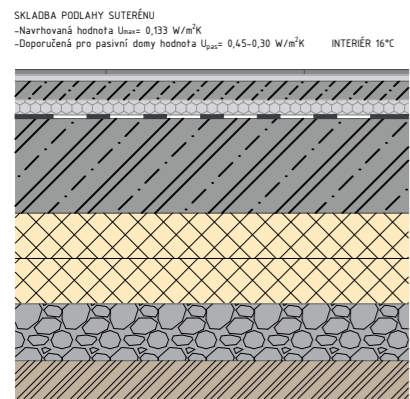
S3

- Přilehlá zemina, zemní násyp
- Profilovaná popová folie HDPE, perforovaná výška popu 20 mm
- Teplná izolace Extrudovaný polystyren XPS 250 tl. 120 mm  $\lambda = 0,032$  [W/(m\*K)]
- Hydroizolační pás z SBS modifikovaného asfaltu s AL nosnou vložkou tl. 3,5 mm
- Asfaltový penetrační nátěr
- Prefabrikovaná železobetonová konstrukce C25/30 XC4 tl. 250 mm
- Vnitřní povrchová úprava, stěrka tl. 10 mm, barva bílá



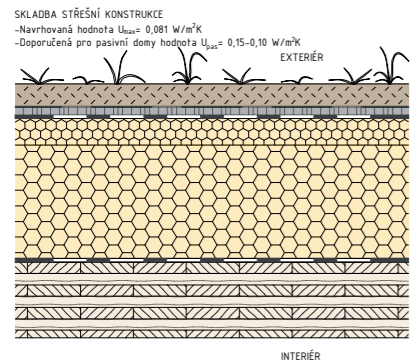
S4

- Venkovní tenkovrstvá omítka tl. 2 mm , Barva: Ral 7023
- Podkladní nátěr, akrylátová disperze , barva bílá
- Vyrovnávací cementová stěrka se skleněnou síťovinou tl. 8 mm
- Kontaktní zateplovací systém XPS tl. 220 mm  $\lambda = 0,034$  [W/(m\*K)]
- Prefabrikovaná železobetonová konstrukce C25/30 XC4 tl. 250 mm
- Vnitřní povrchová úprava, stěrka tl. 10 mm, barva bílá



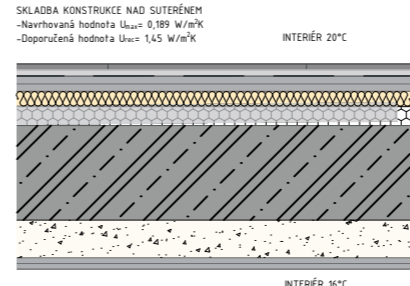
S5

- Velkoformátová keramická dlažba, barva šedá imitace kamene 10x600x1200 mm
- Jednosložkové lepidlo na bázi cementu pro lepení dlažby a obkladů tl. 10 mm
- Cementový potěr tl. 40mm
- Instalační vrstva XPS  $\lambda = 0,035$  [W/(m\*K)] tl. 40 mm
- Hydroizolační pás z SBS modifikovaného asfaltu s AL nosnou vložkou tl. 3,5 mm
- Asfaltový penetrační nátěr
- Monoitická železobetonová konstrukce C25/30 XC4 tl. 250 mm
- Netkané filtrační geotextilie 250g/m<sup>2</sup>
- Teplná izolace XPS 250 tl. 2x120 mm  $\lambda = 0,034$  [W/(m\*K)]
- Štěrkový podsyp F. 16/32 tl. 150 mm
- Roztýký terén



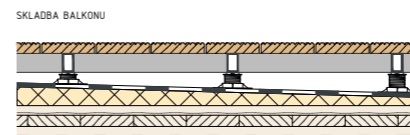
S6

- Vegetační substrát extenzivní tl. 60 mm
- Netkané filtrační geotextilie 250g/m<sup>2</sup>
- Profilovaná popová folie HDPE, perforovaná výška popu 20 mm
- Netkané filtrační geotextilie 250g/m<sup>2</sup>
- Střešní hydroizolační fólie z měkčeného PVC tl. 2mm
- Netkané filtrační geotextilie 250g/m<sup>2</sup>
- Spádová vrstva EPS 150 tl. 20-120 mm  $\lambda = 0,035$  [W/(m\*K)], spád 2%
- Teplná izolace EPS 150 tl. 300 mm  $\lambda = 0,035$  [W/(m\*K)]
- Střešní hydroizolační fólie z měkčeného PVC tl. 2mm
- Velkoplošný vícevrstvý stropní panel CLT tl. 120 mm,  $\lambda = 0,13$  [W/(m\*K)] \_\_ Pohledový



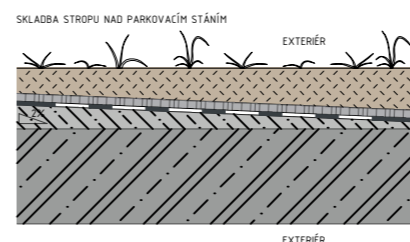
S7

- Velkoformátová keramická dlažba, barva šedá imitace kamene 10x600x1200 mm
- Jednosložkové lepidlo na bázi cementu pro lepení dlažby a obkladů tl. 10 mm
- Sádrovláknitá podlahová deska (2x) 20x500x1500 mm, pokládání s převázáním spár
- Kročejová izolace, dřevovláknité desky  $\lambda = 0,040$  [W/(m\*K)] tl. 30 mm
- Instalační vrstva EPS  $\lambda = 0,035$  [W/(m\*K)] tl. 60 mm
- Prefabrikovaná železobetonová konstrukce C25/30 XC4 tl. 200 mm
- Teplná izolace z přírodních celulózných vláken tl. 300 mm  $\lambda = 0,039$  [W/(m\*K)]
- Sádrovláknitá deska (2x) 12,5x1250x2500 mm, pokládání s převázáním spár



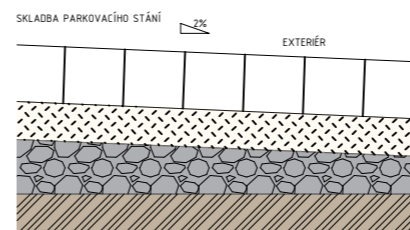
S8

- Terasové prkna Sibiřský modřín 28x140x4000 mm
- Ocelový nosný rošt, obdélníkový profil 30x50 mm, tl. 2 mm
- Plastový rektifikační terčík výšky 20-42mm
- Střešní hydroizolační fólie z měkčeného PVC tl. 2mm
- Netkané filtrační geotextilie 250g/m<sup>2</sup>
- Spádový klín XPS tl. 10-32 mm  $\lambda = 0,034$  [W/(m\*K)], spád 1%
- Velkoplošný vícevrstvý stropní panel CLT tl. 80 mm,  $\lambda = 0,13$  [W/(m\*K)]



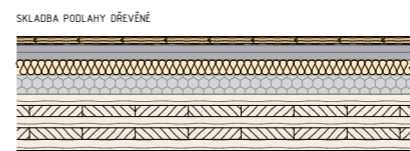
S9

- Vegetační substrát intenzivní tl. 260-400 mm
- Netkané filtrační geotextilie 250g/m<sup>2</sup>
- Profilovaná popová folie HDPE, perforovaná výška popu 20 mm
- Netkané filtrační geotextilie 250g/m<sup>2</sup>
- Hydroizolační pás z SBS modifikovaného asfaltu s AL nosnou vložkou tl. 3,5 mm
- Asfaltový penetrační nátěr
- Spádová vrstva cementová mazanina 20-170 mm, spád 2%
- Monoitická železobetonová konstrukce C25/30 XC4 tl. 250 mm



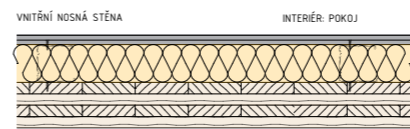
S10

- Žulová dlažební kostka, rozměr 120-150 mm výška 150mm
- Zhutněný štěrkopískový podsyp 100 mm
- Spádová vrstva štěrkový podsyp F. 16/32 tl. 100-250 mm
- Roztýký terén



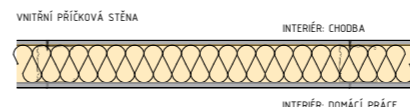
S11

- Masivní dřevěná podlaha, dřevina Dub, spoj P+D, rozměr 18x160x500-2000 mm
- Přírodní korková podložka pod masivní dřevěnou podlahu 2 mm
- Sádrovláknitá podlahová deska (2x) 20x500x1500mm, pokládání s převázáním spár
- Kročejová izolace, dřevovláknité desky  $\lambda = 0,040$  [W/(m\*K)] tl. 30mm
- Instalační vrstva EPS  $\lambda = 0,035$  [W/(m\*K)] tl. 60mm
- Velkoplošný vícevrstvý stropní panel CLT tl. 160 mm,  $\lambda = 0,13$  [W/(m\*K)] \_\_ Pohledový



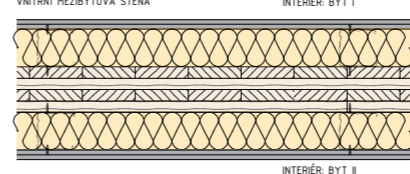
SV1

- Sádrovláknitá deska (2x) 12,5x1250x2500 mm, pokládání s převázáním spár
- Akustická kamenná desková izolace tl. 100mm  $\lambda = 0,035$  [W/(m\*K)]
- Velkoplošný vícevrstvý stěnový panel CLT tl. 120 mm,  $\lambda = 0,13$  [W/(m\*K)] \_\_ Pohledový



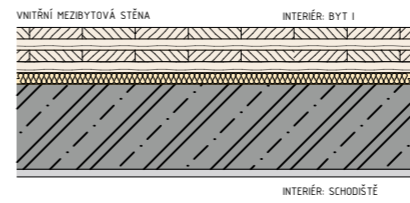
SV2

- Sádrovláknitá deska 12,5x1250x2500 mm
- Akustická kamenná desková izolace tl. 100mm  $\lambda = 0,035$  [W/(m\*K)]
- Sádrovláknitá deska 12,5x1250x2500 mm



SV3

- Sádrovláknitá deska (2x) 12,5x1250x2500 mm, pokládání s převázáním spár
- Akustická kamenná desková izolace tl. 100mm  $\lambda = 0,035$  [W/(m\*K)]
- Velkoplošný vícevrstvý stěnový panel CLT tl. 120 mm,  $\lambda = 0,13$  [W/(m\*K)] \_\_ Pohledový
- Akustická kamenná desková izolace tl. 100mm  $\lambda = 0,035$  [W/(m\*K)]
- Sádrovláknitá deska (2x) 12,5x1250x2500 mm, pokládání s převázáním spár



SV4

- Velkoplošný vícevrstvý stěnový panel CLT tl. 120 mm,  $\lambda = 0,13$  [W/(m\*K)] \_\_ Pohledový
- Akustická kamenná desková izolace tl. 100mm  $\lambda = 0,035$  [W/(m\*K)]
- Prefabrikovaná železobetonová konstrukce C25/30 XC4 tl. 250 mm
- Vnitřní povrchová úprava, stěrka tl. 10 mm, barva bílá