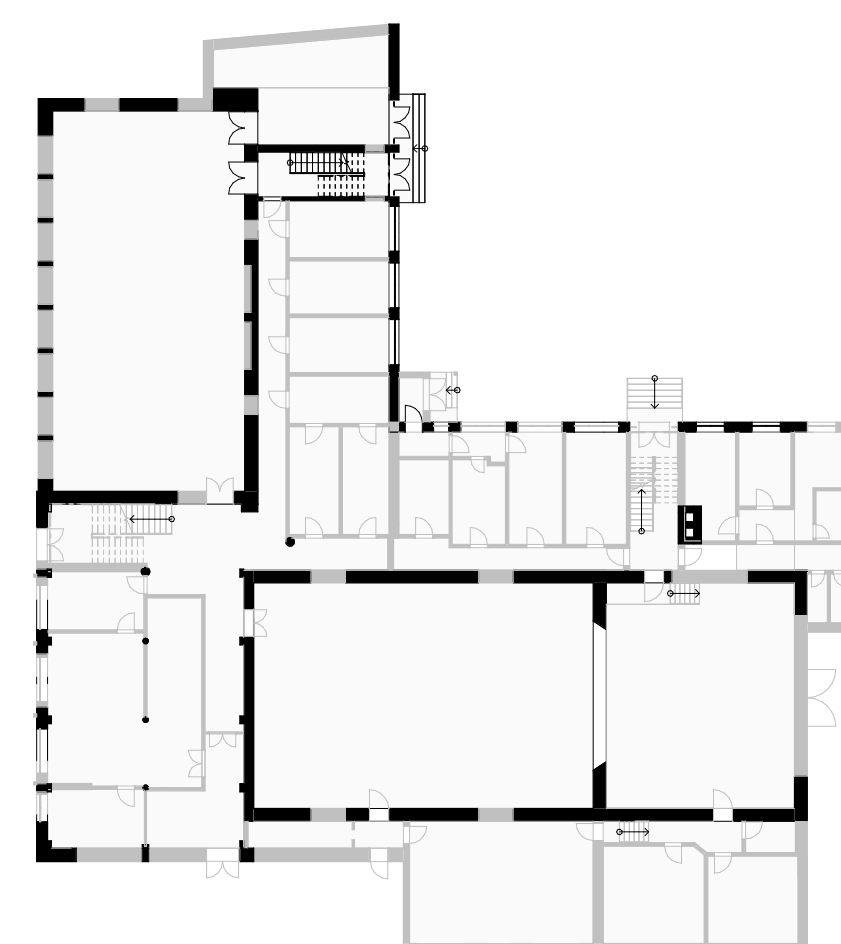


1NP - návrh M 1:200



### TABULKA MÍSTNOSTÍ 1NP

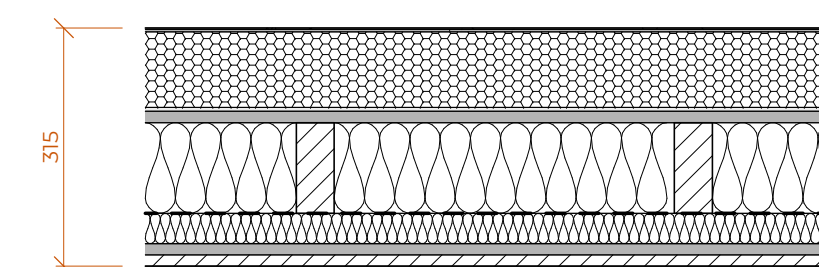
- 1.01 Tělocvična
- 1.02 Nářadovna
- 1.03 Šatna
- 1.04 WC - muži
- 1.05 WC - ženy
- 1.06 Šatna
- 1.07 Úklidová místnost
- 1.08 Boční sál
- 1.09 Boční jeviště
- 1.10 Jevišťe
- 1.11 Sál
- 1.12 Chodba
- 1.13 Restaurace
- 1.14 Bar
- 1.15 Nářadovna
- 1.16 Nářadovna
- 1.17 Nářadovna
- 1.18 Nářadovna
- 1.19 Režie
- 1.20 WC - ženy
- 1.21 WC - muži
- 1.22 Ošetrovna
- 1.23 WC - invalida
- 1.24 Gymnastická hala
- 1.25 Sprchy - muži
- 1.26 Sprchy - ženy
- 1.27 Šatna
- 1.28 Úklidová místnost
- 1.29 Foyer



1NP - současný stav M 1:400

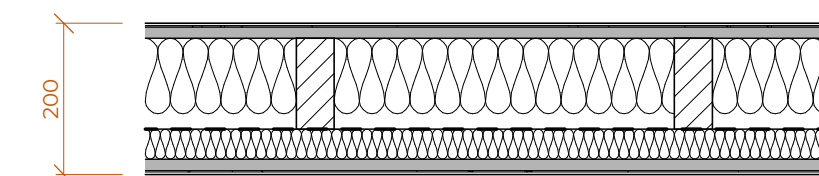
### SKLADBY VERTIKÁLNÍCH KONSTRUKCÍ

#### I. - systémová fasáda



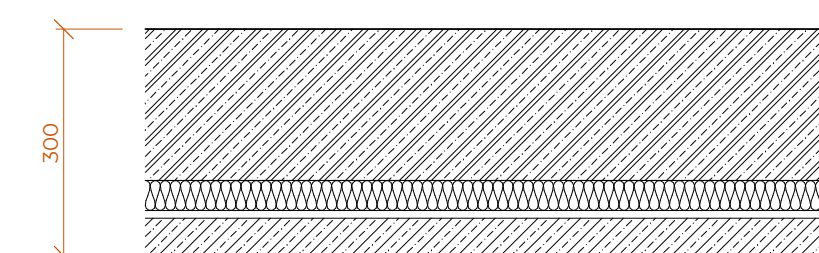
- povrchová úprava 2 mm
- podkladní nátěr 3 mm
- omítka s perlínkou 100 mm
- tepelná izolace 5 mm
- lepídló
- podkladní nátěr 15 mm
- sádrokartonová konstrukční deska 120 mm
- tepelná, akustická a protipožární izolace parobrzda 40 mm
- tepelná, akustická a protipožární izolace 15 mm
- sádrokartonová konstrukční deska 15 mm
- vnitřní dřevěný obklad 15 mm

#### II. - dělící stěna



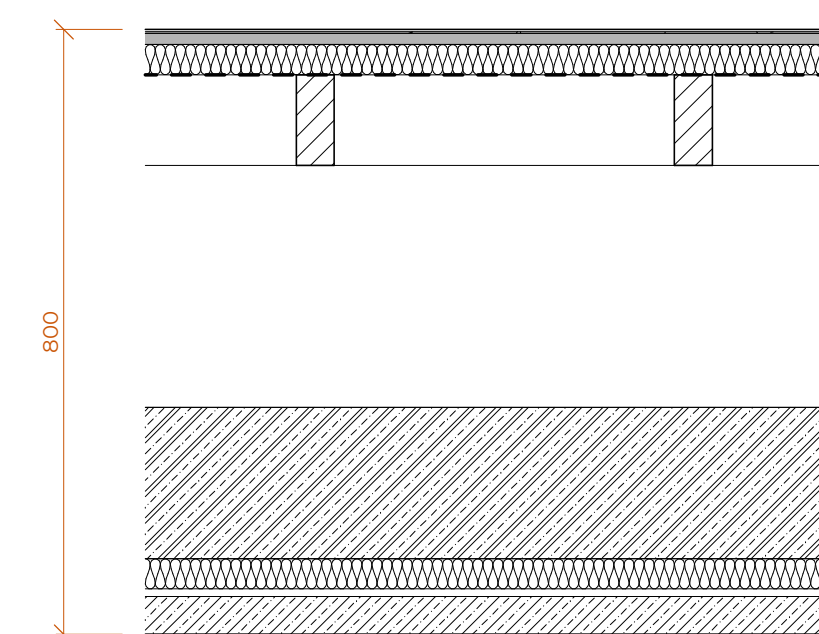
- povrchová úprava 2 mm
- podkladní nátěr 15 mm
- sádrokartonová konstrukční deska 40 mm
- tepelná, akustická a protipožární izolace parobrzda 40 mm
- tepelná, akustická a protipožární izolace 15 mm
- sádrokartonová konstrukční deska 15 mm
- povrchová úprava 2 mm

#### III. - nosná stěna tribuny



- železobeton s pohledovou úpravou 200 mm
- akustická izolační vrstva 40 mm
- akustická mezera 10 mm
- pohledová betonová vrstva 50 mm

#### IV. - instalační předstěna



- povrchová úprava 2 mm
- podkladní nátěr 15 mm
- sádrokartonová konstrukční deska 40 mm
- akustická a protipožární izolace parobrzda 120 mm
- nosný rošt předstěny 320 mm
- instalační prostor 200 mm
- železobetonová stěna 40 mm
- akustická izolační vrstva 40 mm
- akustická mezera 10 mm
- pohledová betonová vrstva 50 mm

- demolice
- stávající
- navrhované

