

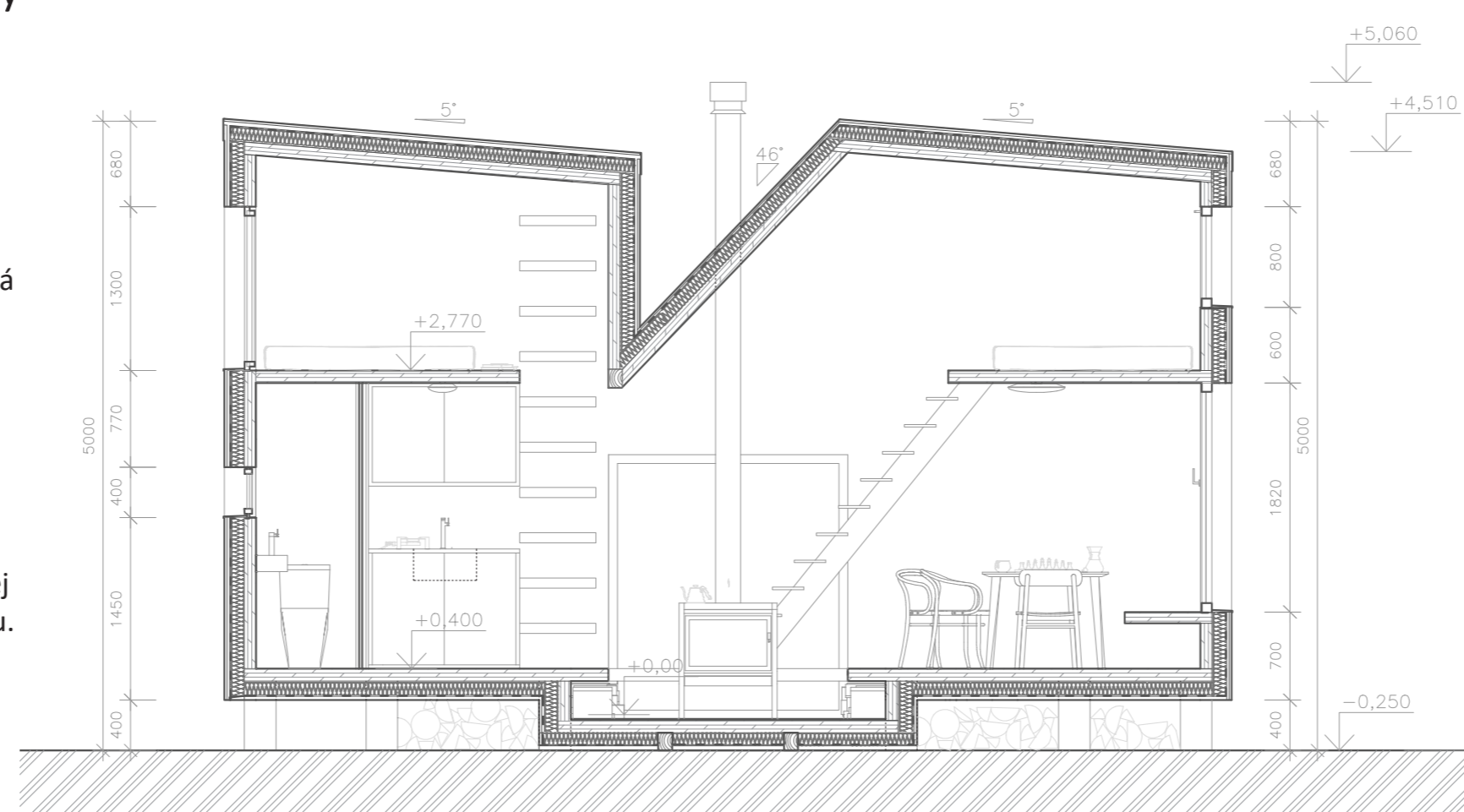


CHATA pri LESE Jakub Samuel VŠVU - Katedra architektonickej tvorby

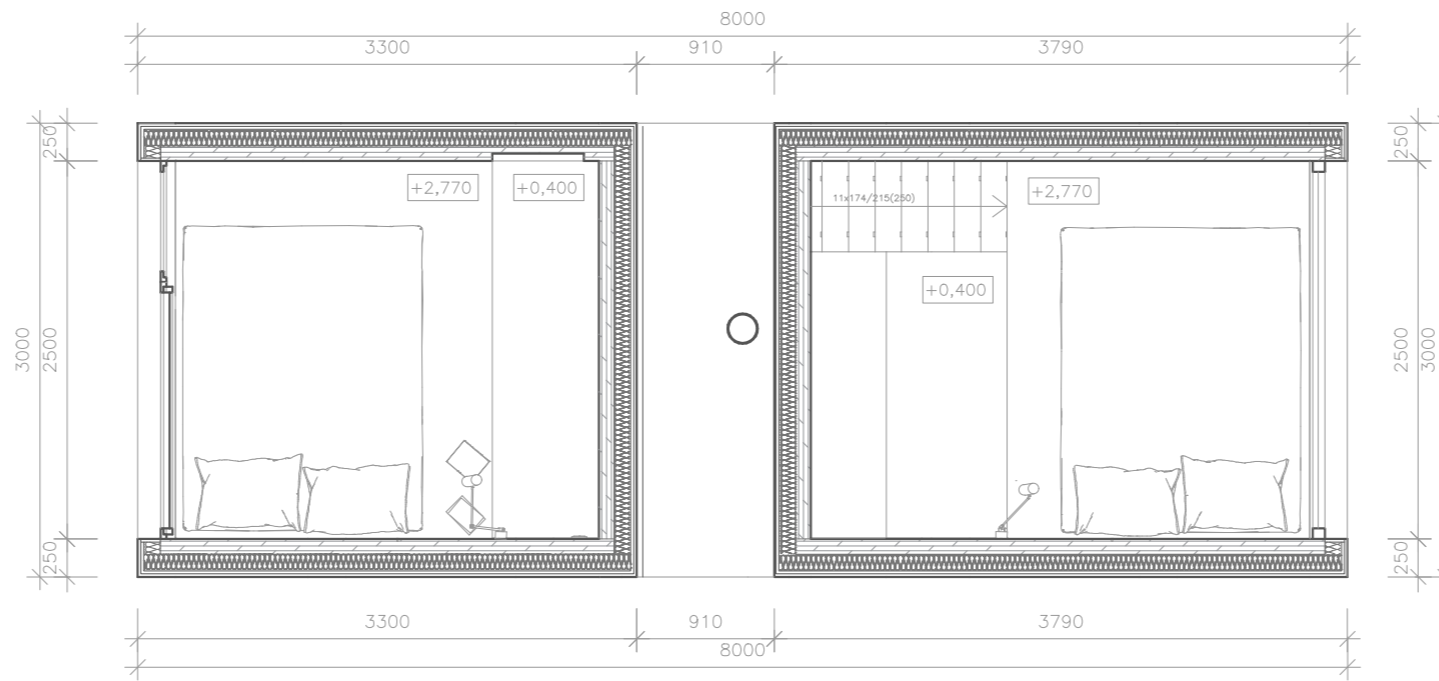
Chata ako stavba na dočasné bývanie, ponúka iný spôsob priestorového užívania ako sme zvyknutí. Priestorový „diskomfort“ ja vidím ako potenciál zážitku architektúry a okolitej prírody. Pri užívaní tohto priestoru je treba prekonávať rôzne výškové úrovně. Každá z nich má isté vlastnosti a trochu inú atmosféru. Priestor je spojený aj rozdelený zároveň. Dve spálne na akýchsi galériách sú súčasťou jedného priestoru avšak vizuálne oddelené. Navrhnuté rozloženie priestorov umožňuje lepšiu distribúciu tepla keďže objekt je navrhnutý ako ostrovny dom.

obmedzenie: 25m2 zastavaná plocha, 5m výška stavby

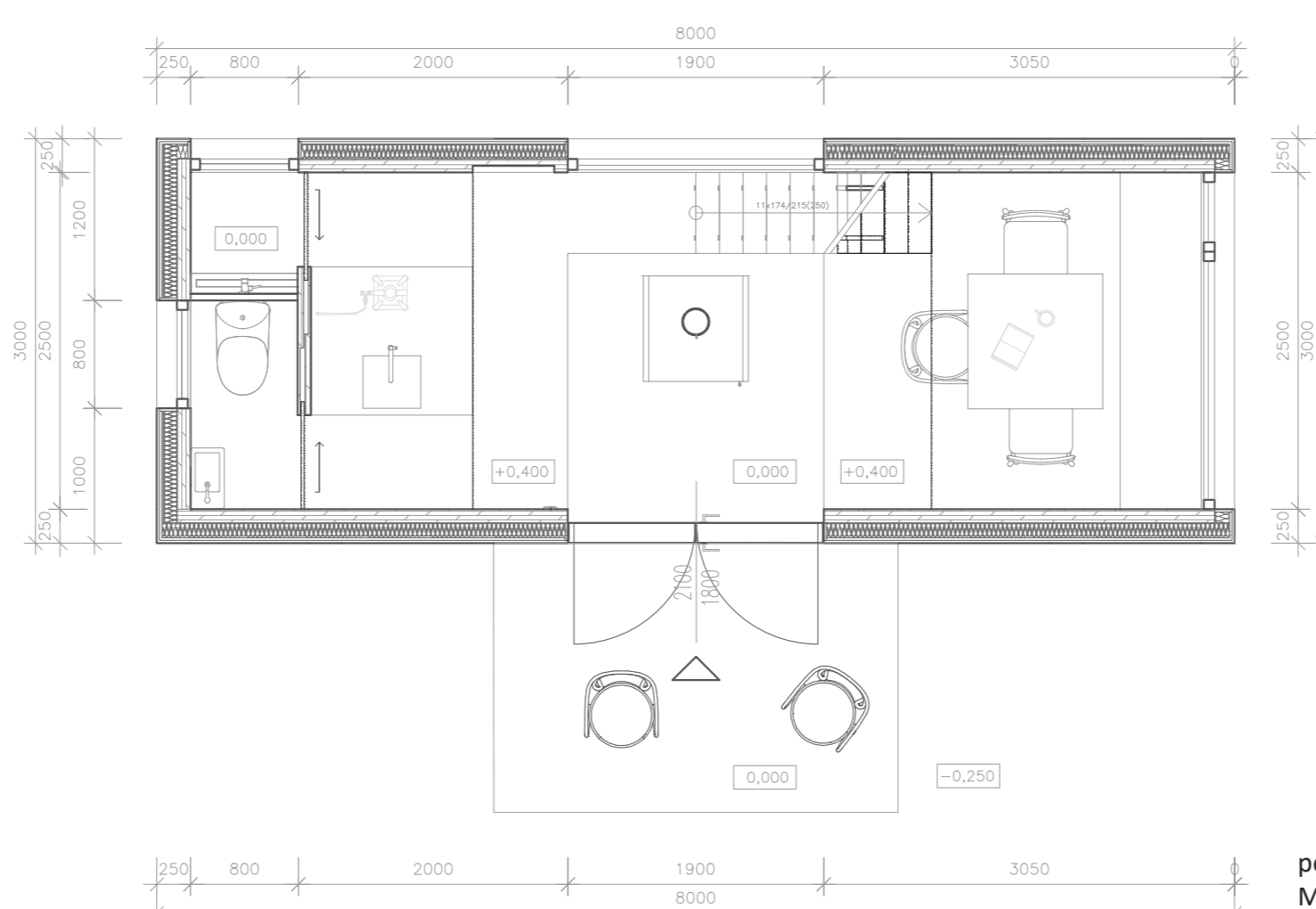
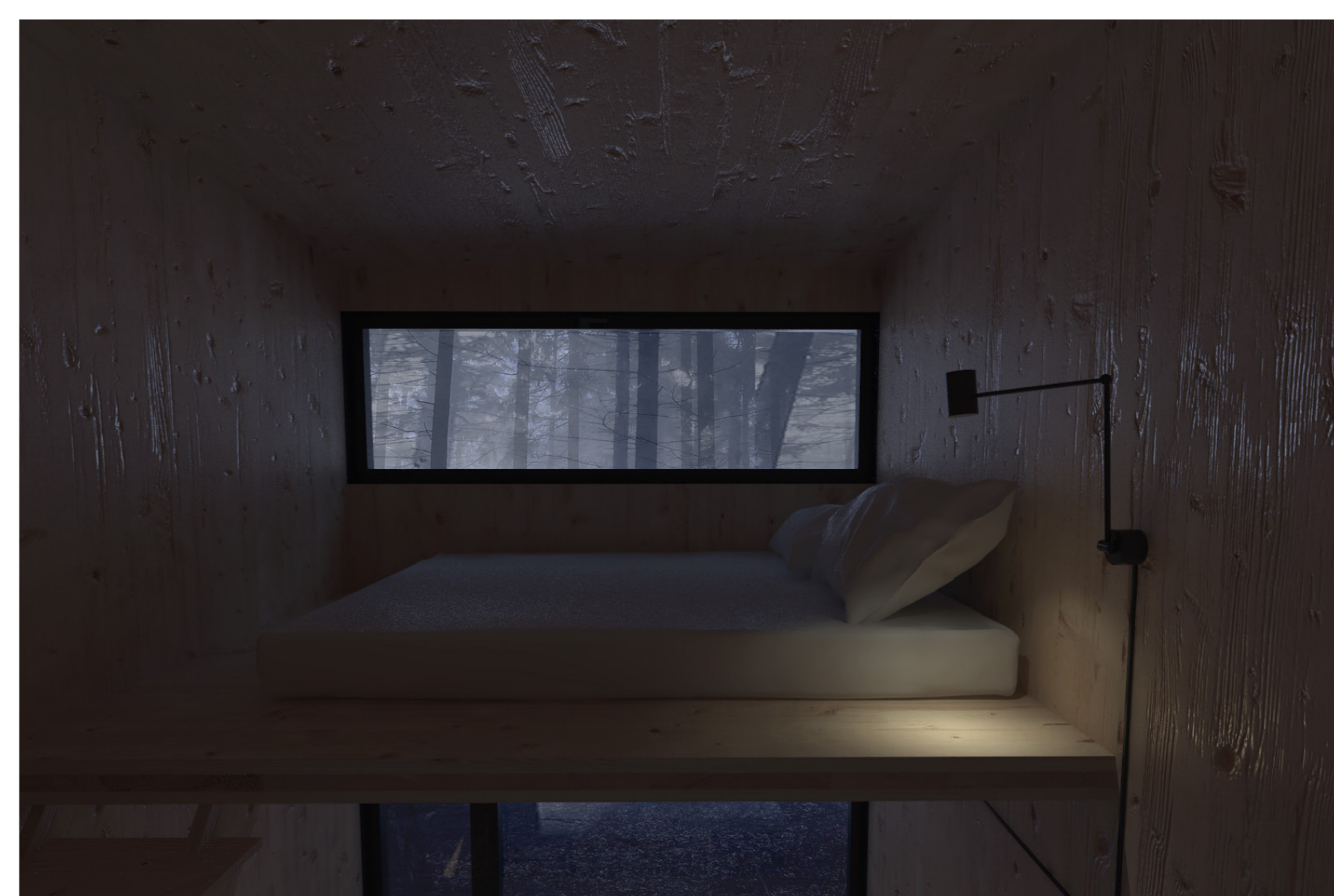
Pozemok na ktorom sa stavba má nachádzať je v chránenej krajinskej oblasti, mimo zastavanú zónu. Tu je možné umiestniť len mobilnú stavbu, bez pevného základu. Náročne dostupný terén zamedzuje prístupu ťažkej stavebnej techniky a transportu materiálu. Táto chata je navrhnutá tak aby sa celá dala zložiť na mieste s privezených komponentov a to bez použitia ťažkej techniky či mokrých procesov. Preto som volil kombináciu CLT panelov a drevených hranolov na nosnú konštrukciu. Na fasádu je to obklad z opaľovaného dreva. Bezohľadnú na stavebné výhody ktoré drevo ponúka, drevo do hory proste patrí.



REZ
M: 1:50



podorys 1 NP.
M: 1:50



podorys 1 NP.
M: 1:50



Jakub Samuel
jasamueljakub@gmail.com