

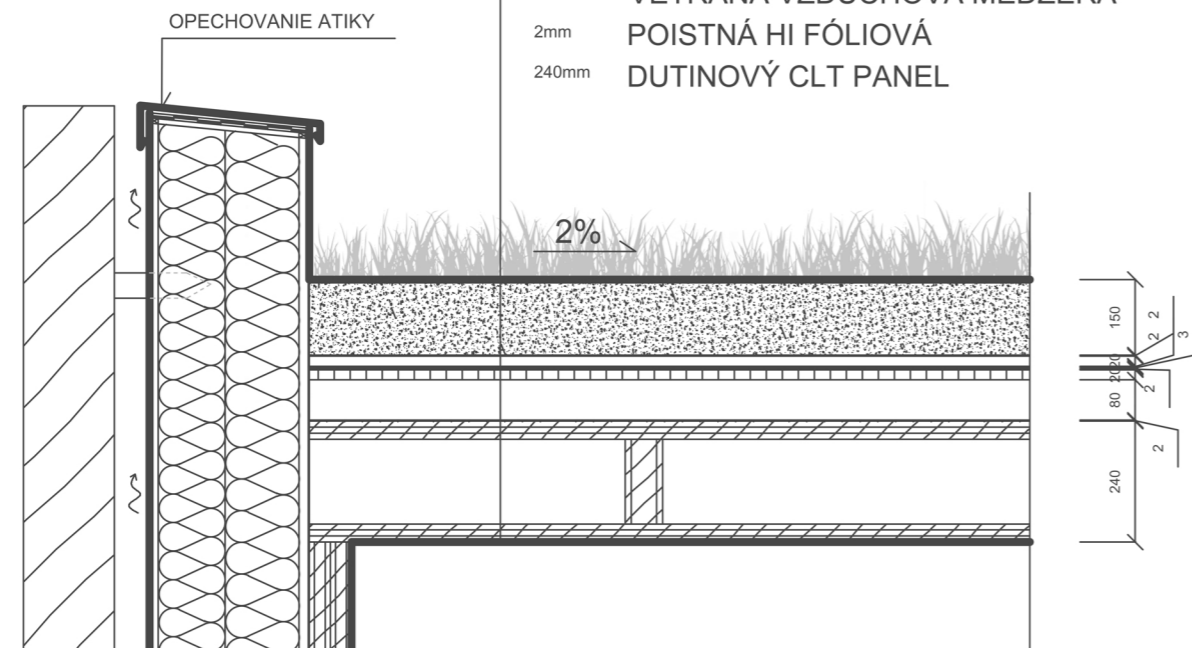
La VidaCentrum

Stavby s vuni dreva

súradnice: 48°03'52.9"N 17°06'43.9"E
parcelné číslo: 211/1, 211/2
výmera projektu: 730 m²
výmera pozemku: 1 179 m²
obec: Bratislava - Jarovce

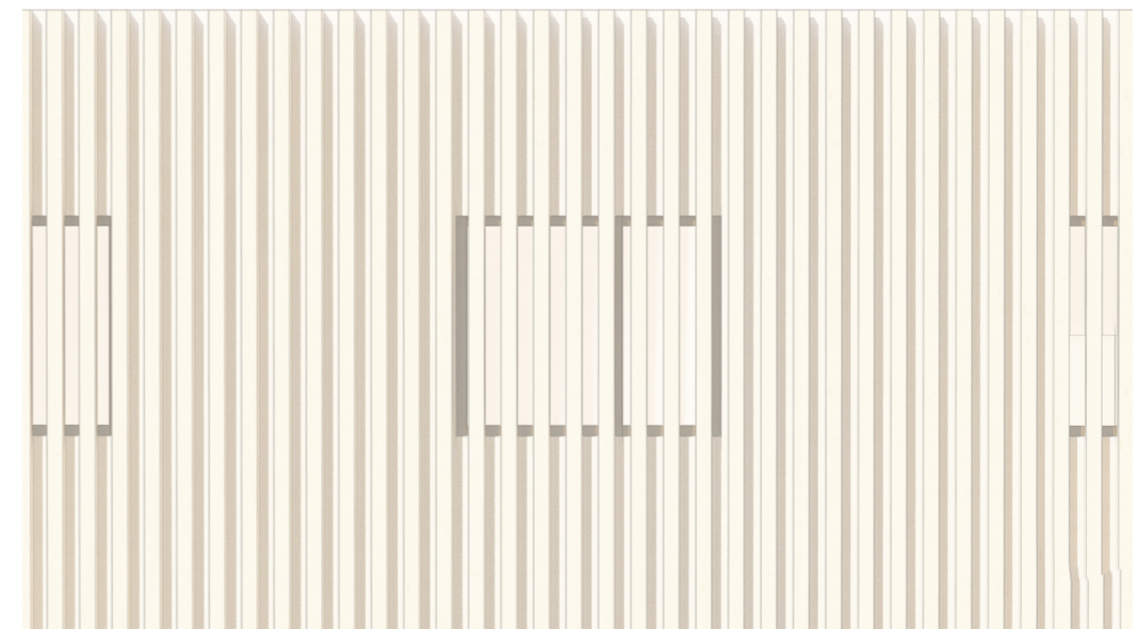
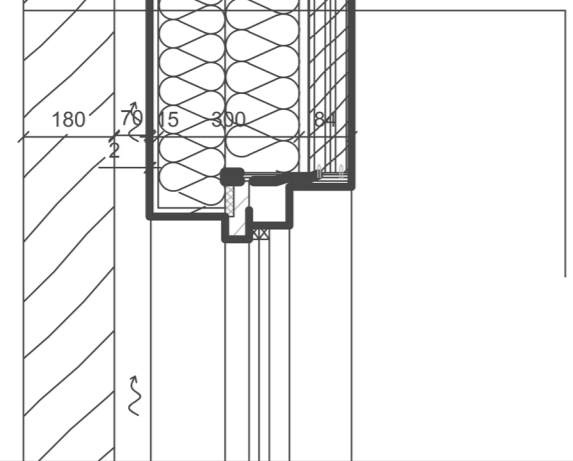
STRECHA NAD 1NP

- 150mm SUBSTRÁT
- 2mm OCHRANNÁ GEOTEXTÍLIA
- 20mm NOPOVÁ FÓLIA
- 2mm OCHRANNÁ GEOTEXTÍLIA
- 3mm HI FÓLIOVÁ
- 2mm OCHRANNÁ GEOTEXTÍLIA
- 20mm OSB DOSKA
- 80mm VETRANÁ VZDUCHOVÁ MEDZERA
- 2mm POISTNÁ HI FÓLIOVÁ
- 240mm DUTINOVÝ CLT PANEL



OBVODOVÁ STENA

- 84mm NOSNÝ CLT PANEL, VZDUCHOTESNÁ ÚPRAVA
- 300mm TEPELNÁ I Z KONOPLNÝCH VLÁKIEN
- 15mm DHF DOSKA, DIFÚZNE OTVORENÁ
- 2mm DIFÚZNA POISTNÁ FÓLIA
- 70mm VETRANÁ VZDUCHOVÁ MEDZERA
- 180mm DREVENÉ LAMELY



Naznačenie detailu:

