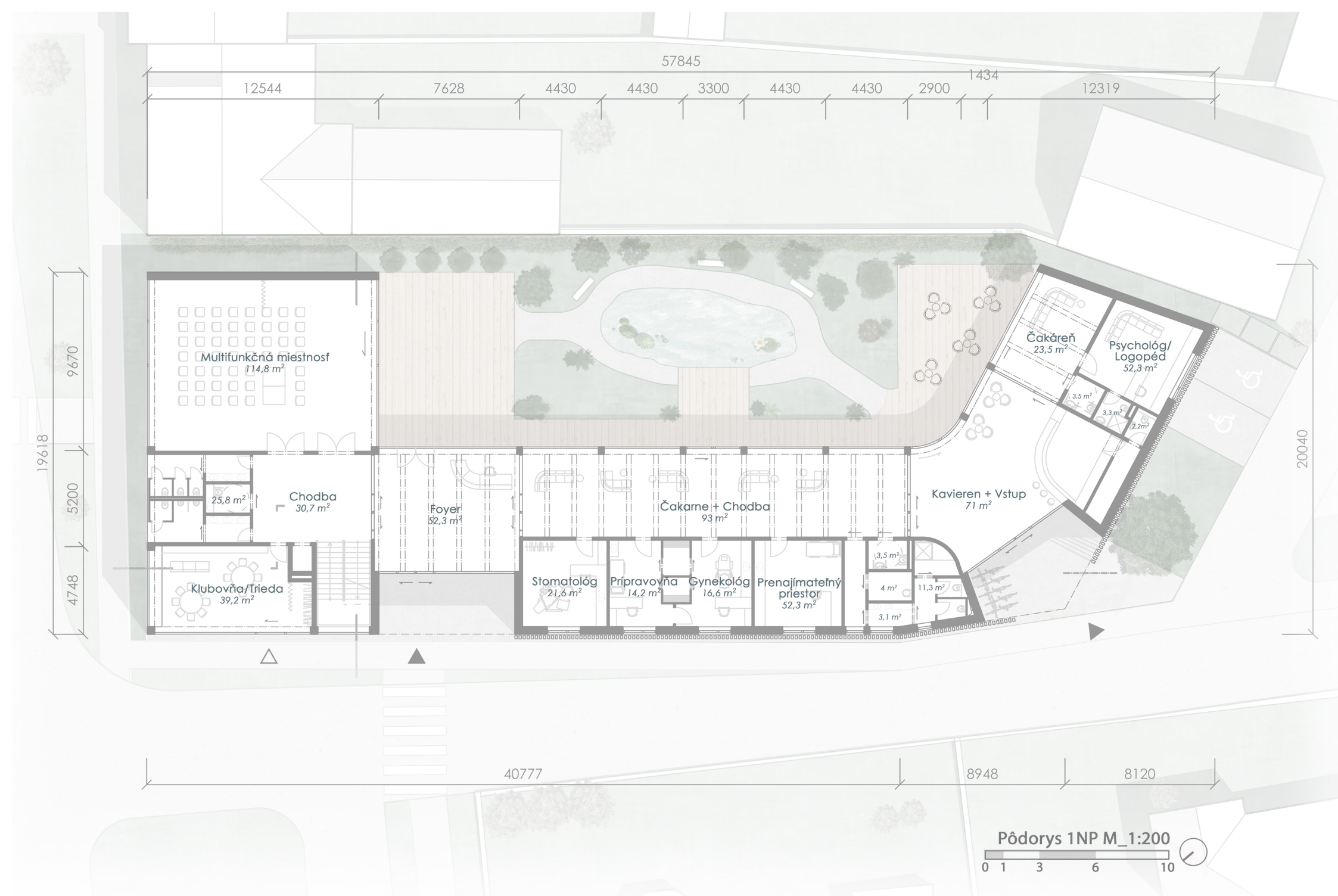




La VidaCentrum

AMBULANTNO-KOMUNITNÉ CENTRUM JAROVCE



Navrňovaný objekt ambulantno-komunitného zariadenia sa nachádza v bratislavskej mestskej časti – Jarovce, na nároží ulíc Mandlová a Trnková. V blízkom susedstve je radová zástavba rodinných domov a to ako pôvodných, tak aj novostavieb. Kontrastne pôsobí zástavba občianskych budov, ktoré disponujú hlavne rovnými strechami, a v danom prostredí sa príjemne vynímajú. Túto líniu plochých striech som zachovala vo svojom návrhu, čím sa budova stáva akcentujúcim prvkom vzhľadom na okolie. Koncept návrhu vychádza z tvaru pozemku, ako aj zo zástavby budov smerom od východu, kde reaguje na uličnú čiaru a výšku objektov, čím nerozbija líniu na samotnej ulici. Zároveň však hmotu zobrazuje dôležitosť a podstatu svojho naplnenia, a reaguje aj na základné aspekty, ako je prepojenie voči ulici, či nadviazanie hlavných vchodov na najväčší prísun ľudí, od komunikácií, alebo parkoviska. Dispozične je objekt rozdelený na komunitnú časť, ktorá prepája vonkajší priestor a vnútorný, a ukazuje tak isté momenty z danej atmosféry, a ambulantná časť, ktorej čakárne sú orientované smerom do vnútrobloku, čím sa odbúrava stereotyp tmavých, chodbových čakární. Administratívna časť je dotvorená vlastným poschodím, čím je teda poskytnuté dostatočné súkromie od návštevníkov, a ako aj ambulancie, je zakrytá drevenými lamelami, ktoré tiež zabezpečujú inimitu prostredia. Samotný vnútroblok pôsobí ako spoločný priestor, ktorý integruje návštevníkov oboch častí, ale aj prepája funkcie ktoré sa v objekte nachádzajú.

