

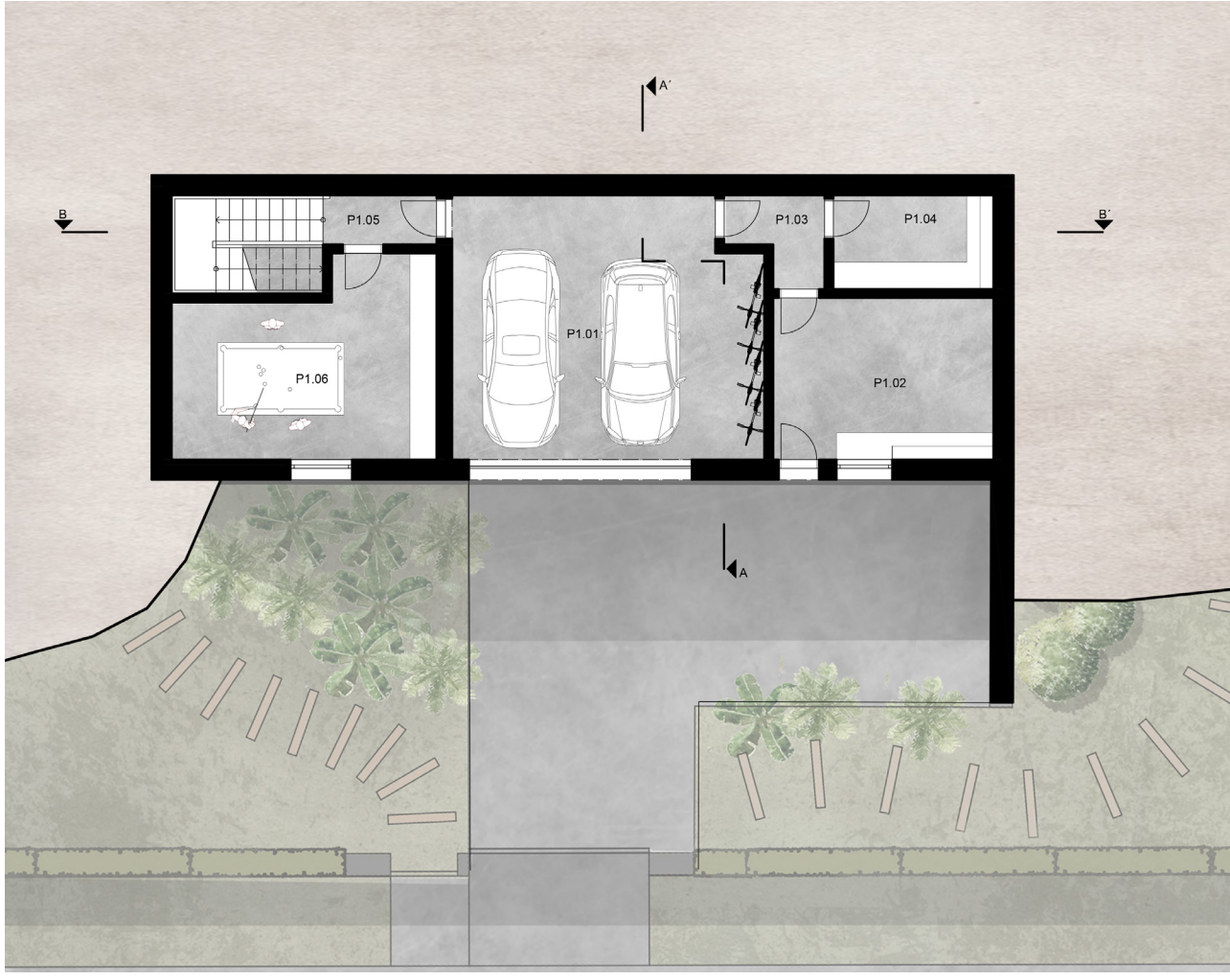


ARCHITEKTONICKÁ SITUACE

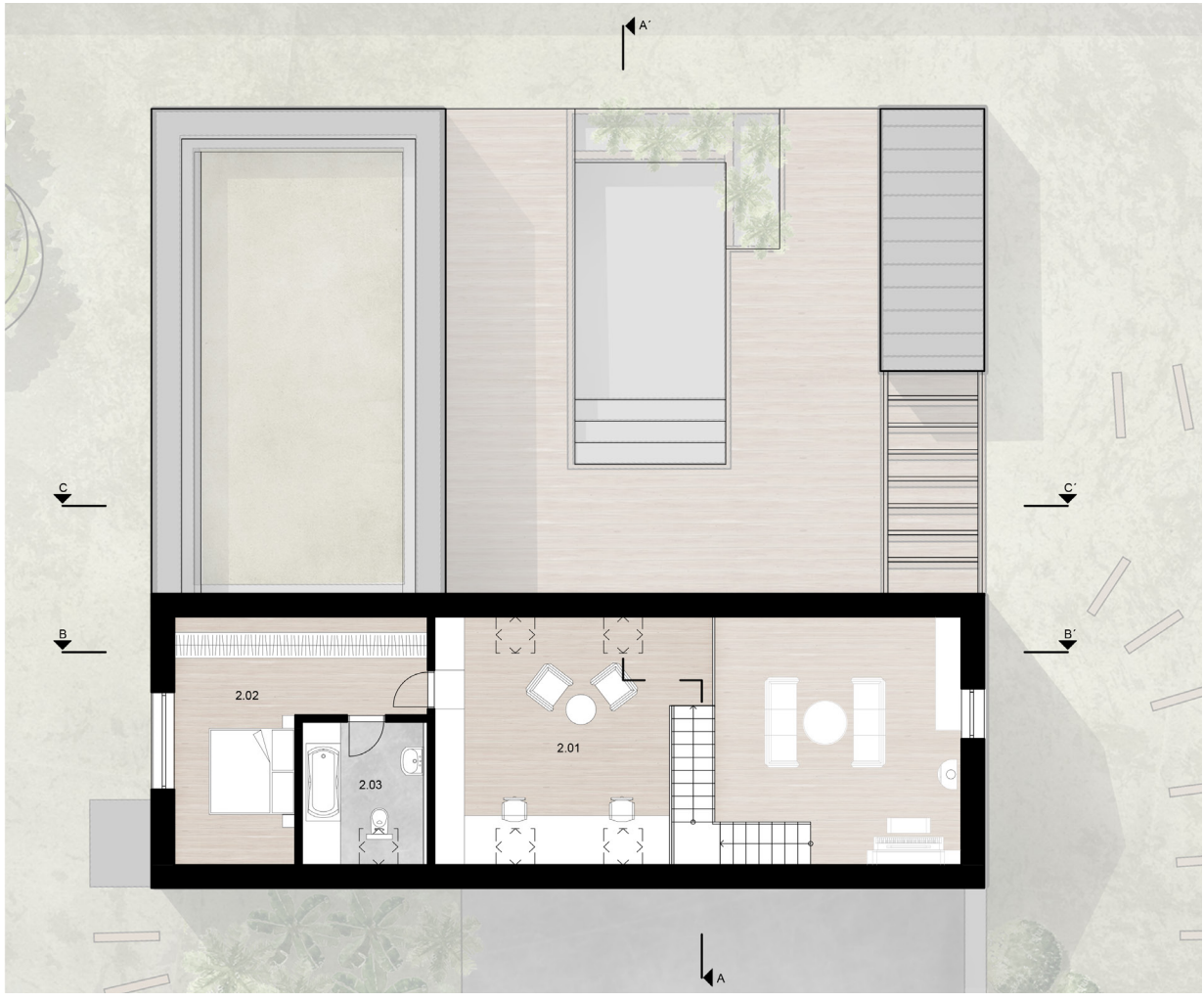


PARCELA, NA KTERÉ SE OBJEKT BUDE NACHÁZET JE V PRAŽSKÝCH LIPENCÍCH. JEDNÁ SE O SVAŽITÝ SEVERNĚ ORIENTOVANÝ POZEMEK, KTERÝ KROMĚ DOBRÉHO OSLUNĚNÍ NABÍZÍ PŘEKRÁSNÉ VÝHLEDY. OBJEM JE PŘÍMOU REAKCÍ NA POŽADAVKY KLIENTA. JEDNALO SE O SOUKROMÍ A ZÁROVŇ MOŽNÉ SETKÁVÁNÍ ČLENŮ RODINY. PROTO JE OBJEKT ROZDĚLEN DO KŘÍDEL A JEDNO KŘÍDLO JE JESTĚ ROZDĚLENO NA TŘI PODLAŽÍ. MORFOLOGIE TERÉNU UMOŽNILA UMÍSTĚNÍ GARÁŽE A TECHNICKÉHO ZÁZEMÍ DO PODZEMÍ PŘÍSTUPNÉHO ZE SEVERU. PRVNÍ NADZEMNÍ PODLAŽÍ SE DĚLÍ NA SPLEČNÉ KŘÍDLO KDE JE KUCHYŇ, JÍDELNA A VELKORÝSÝ PŘEVÝŠENÝ OBYVACÍ POKOJ. NAD NÍM SE NACHÁZÍ PODLAŽÍ S OTEVŘENOU PRACOVNOU A ZA NÍ SOUKROMÁ LOŽNICE RODIČŮ. DRUHÉ KŘÍDLO JE SOUKROMÉ S DĚTSKÝMI POKOJI. TVAR DOMU OBJÍMÁ TERASU S KOUPAČÍM JEZÍRKEM. CELKOVOU KOMPOZICI DOTVORUJE SAMOSTATNÝ OBJEKT VE KTERÉM JE SAUNA. KONSTRUKCE DOMU TAKÉ REAGUJE NA POŽADAVEK KLIENTŮ NA ZDRAVĚ VNITŘNÍ PROSTŘEDÍ A SĚTRNÝ PŘÍSTUP K PŘÍRODĚ. PROTO BYL ZVOLEN LEHKÝ DŘEVĚNÝ SKELET, KONKRETNĚ SYSTÉM BALOON FRAME KTERÝ MÁ PRŮBĚŽNÉ NOSNÉ SLOUPKY PO CELÉ VÝŠCE STĚNY. SLOUPKY JSOU DOLE KOTVENY DO PRAHOVÉ FOŠNY A NAHŮŘE SVÁZÁNY VĚNCOVOU FOŠNOU. CELÁ KONSTRUKCE JE ZAKLÓPENA OSB DESKAMI KTERÉ SVOU SMYKOVOU TUHOSTÍ ZTUŽÍ CELOU KONSTRUKCI A ZÁROVŇ PLNÍ FUNKCI PAROBŘZDY. STROPY TVOŘÍ DŘEVĚNÉ TRÁMY TY JSOU ULOŽENY NA FOŠNY SCHOVANÉ V INSTALAČNÍ PŘEDSTĚNĚ, DÍKY TOMU NEDOJDE K PORUŠENÍ VZDUCHOTĚSNÉ VRSTVY. STŘECHA JE KLASICKÁ HAMBÁLKOVÁ SOUSTAVA TAKTĚŽ ZTUŽENÁ OSB DESKAMI. SUTERÉN JE Z BETONOVÝCH PROLÉVACÍCH TVÁRNIC KTERÉ FUNKCÍ JAKO ZTRACENÉ BEDNĚNÍ. OBJEKT JE ZALOŽENÝ DESCE ZE ŽELEZOBETONU A XPS PRO LEPŠÍ NÁPOJENÍ TEPELNÉ ISOLAČNÍ OBÁLKY BUDOVY. ROZHRANÍ MEZI KŘÍDLY JE TŘEBA ODDYLATOVAT.

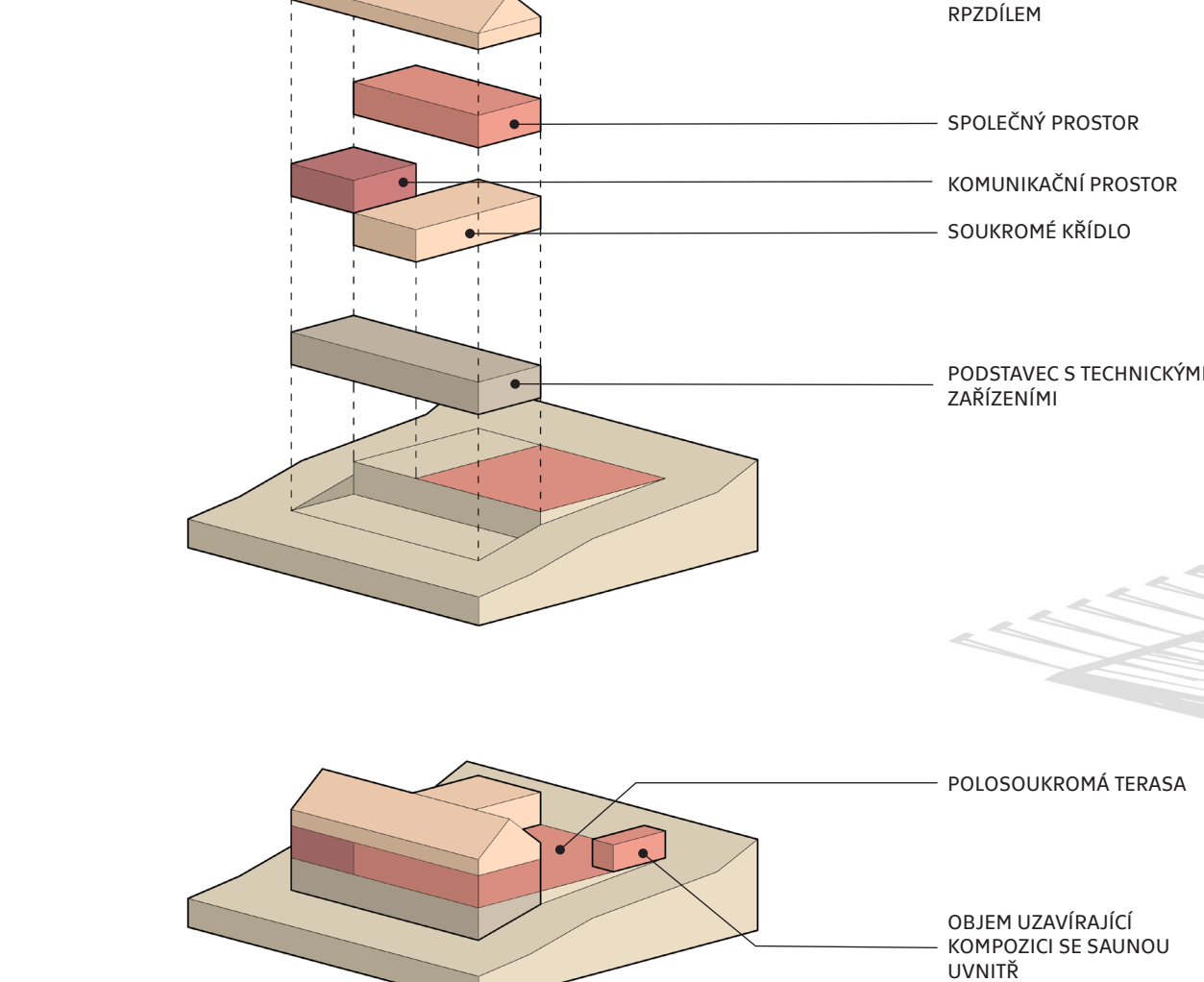
PŮDORYS 1. PP



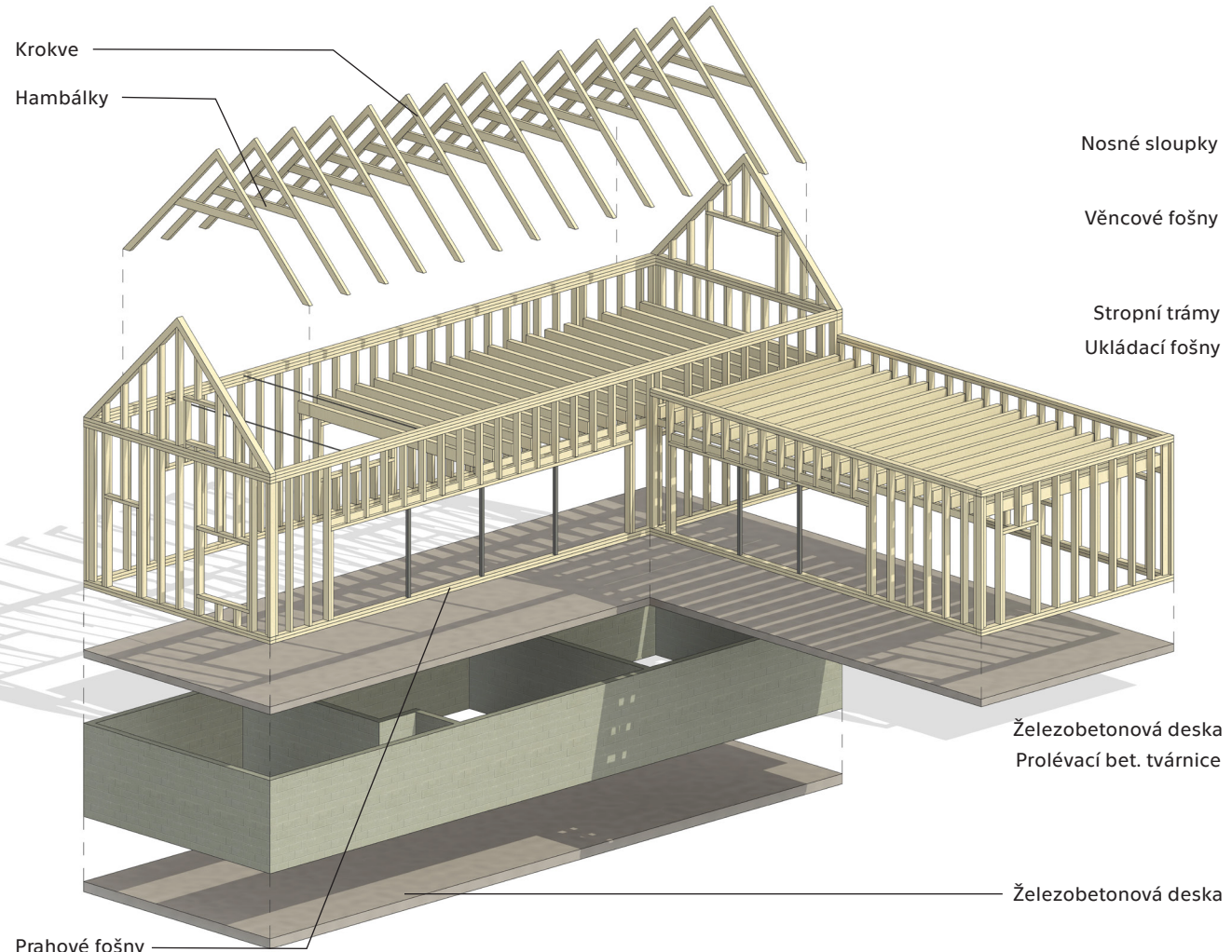
PŮDORYS 2.NP



OBJEM



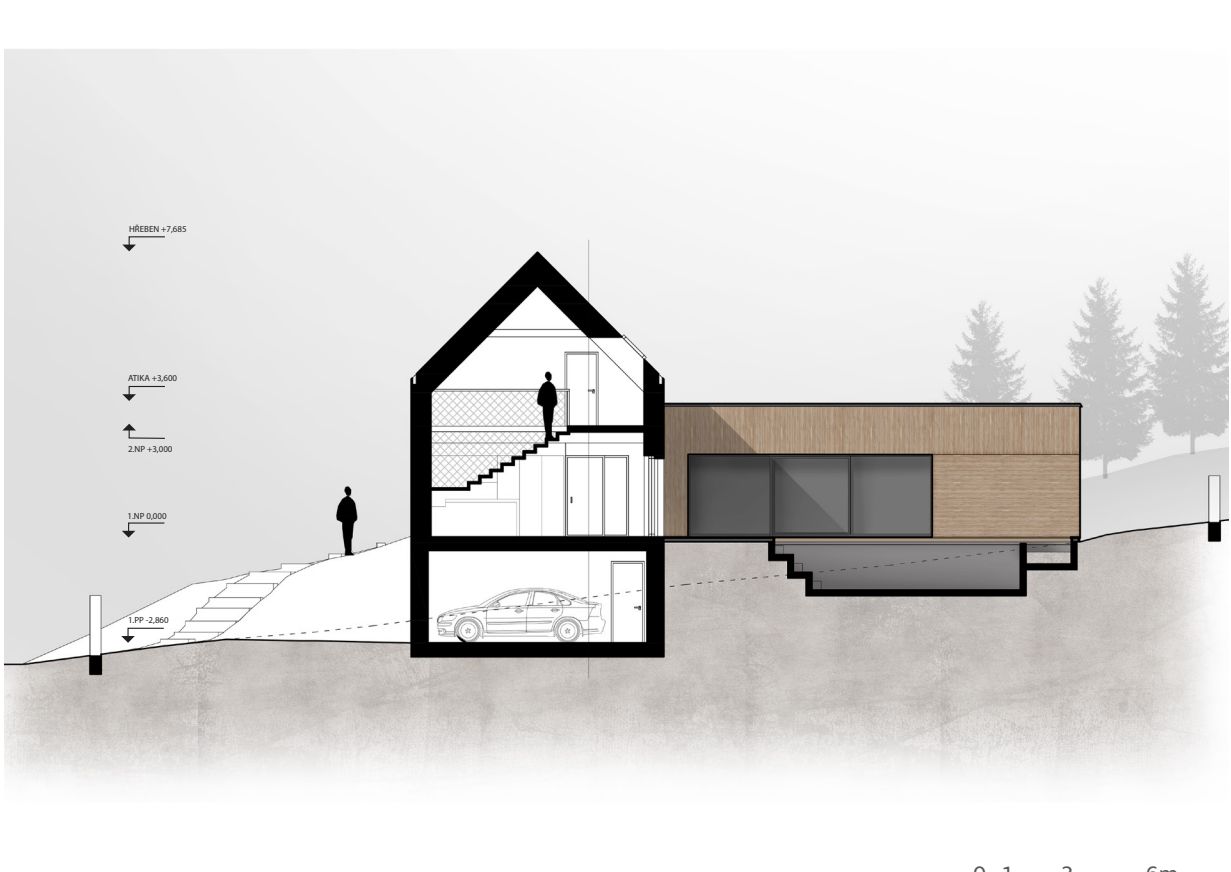
KONSTRUKCE-BALOON FRAME



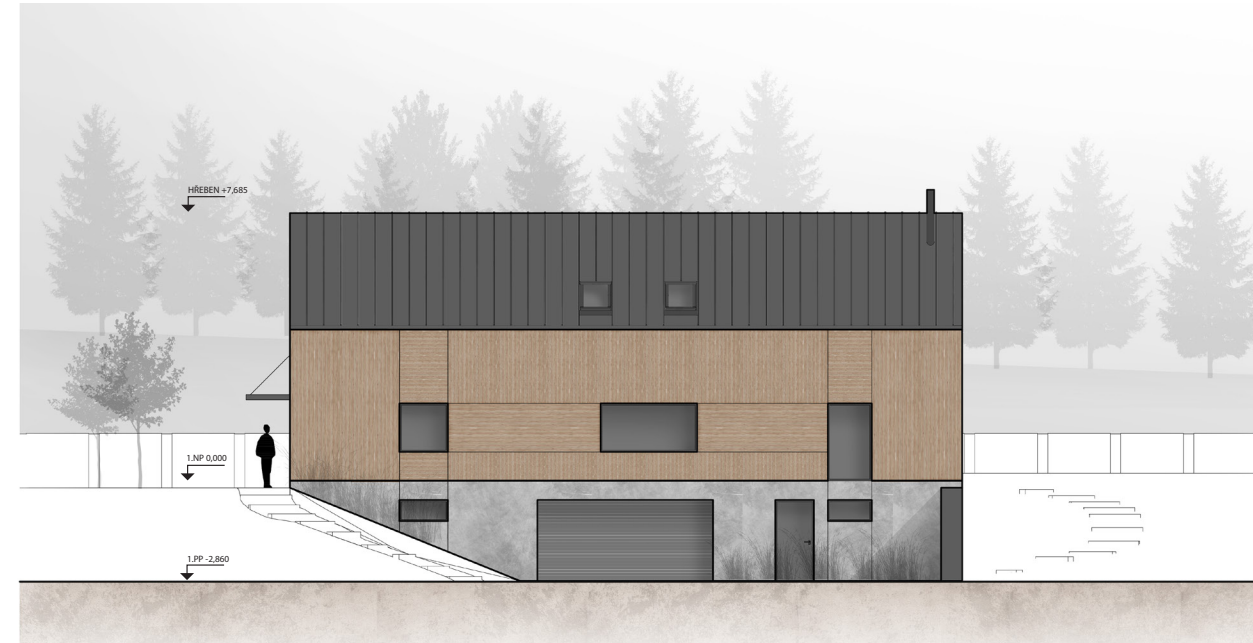
PŮDORYS 1. NP



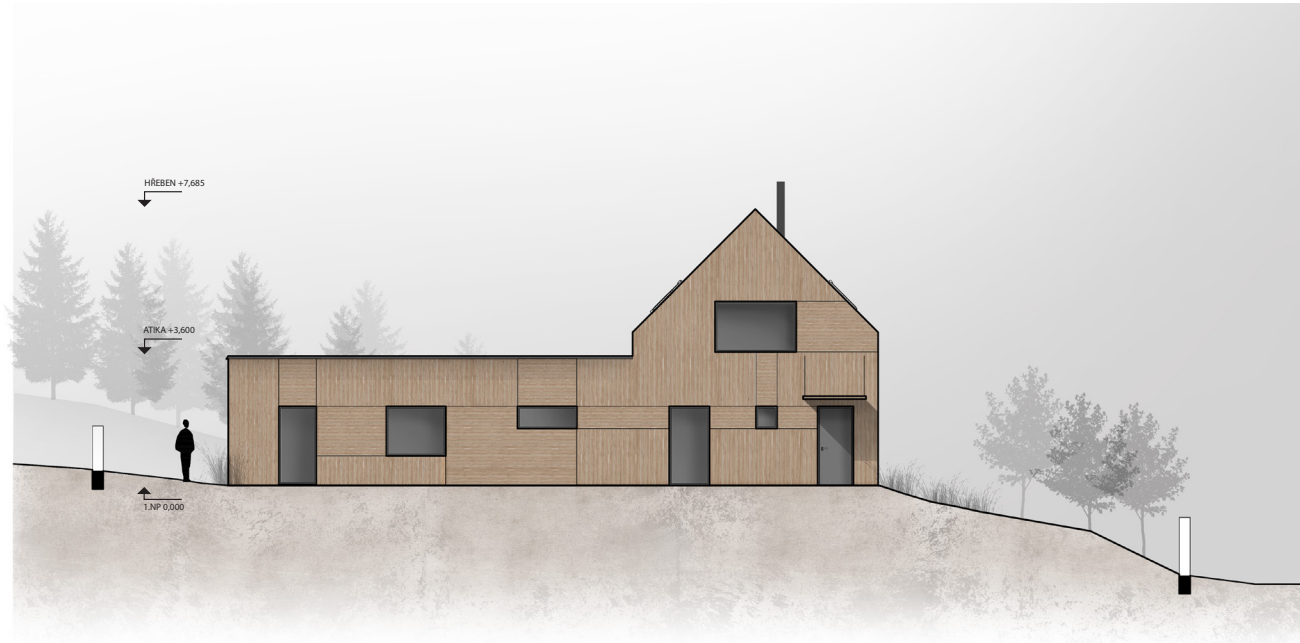
ŘEZ A-A'



POHLED-SEVERNÍ



POHLED-VÝCHODNÍ



POHLED-JIŽNÍ



POHLED-ZÁPADNÍ



RODINNÝ DŮM, PRAHA - LIPENCE

