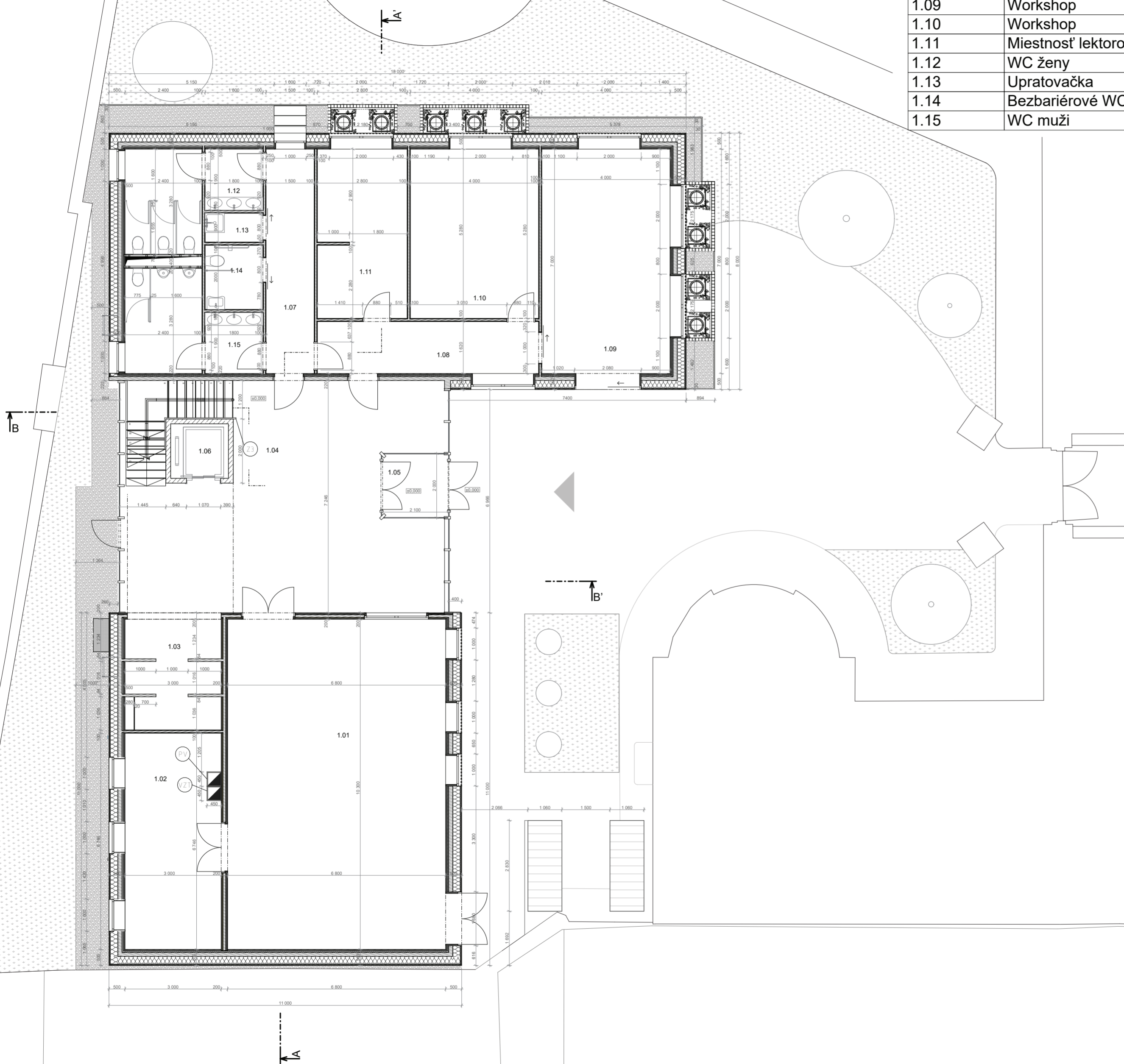


Legenda miestností						
Číslo zóny	Meno zóny	Celková plocha [m2]	Podlaha	Steny	Strop	Poznámka
1.01	Viacúčelová sála	71,09	parkety	preglejka		
1.02	Sklad a prípravovňa	21,80	parkety	preglejka	Preglejka	zniž. SV = 2340
1.03	Šatňa	10,67	ker. dlažba	preglejka	Preglejka	zniž. SV = 2340
1.04	Foyer	71,06	ker. dlažba	sklo	Sklo	
1.05	Zádverie	4,20	ker. dlažba	sklo + preglejka	Sklo	
1.06	Výťah	3,06	žb doska	pohľadový žb	SDK podhľad	
1.07	Chodba	10,71	ker. dlažba	preglejka	Preglejka	zniž. SV = 3000
1.08	Chodba	11,49	ker. dlažba	preglejka	Preglejka	zniž. SV = 3000
1.09	Workshop	28,65	ker. dlažba	preglejka	Preglejka	
1.10	Workshop	21,16	ker. dlažba	preglejka	Preglejka	
1.11	Miestnosť lektorov	14,34	ker. dlažba	preglejka	Preglejka	
1.12	WC ženy	11,44	ker. dlažba	keramický obklad	SDK podhľad	zniž. SV = 3000
1.13	Upratovačka	1,62	ker. dlažba	keramický obklad	SDK podhľad	zniž. SV = 3000
1.14	Bezbariérové WC	3,60	ker. dlažba	keramický obklad	SDK podhľad	zniž. SV = 3000
1.15	WC muži	11,43	ker. dlažba	keramický obklad	SDK podhľad	zniž. SV = 3000



- LEGENDA**
- Legenda označení prvkov
- VZT výfuk znehodnoteného vzduchu z klimatizačného systému, 400x400mm
  - PV prívod čerstvého vzduchu, 400x400mm
  - Z1-Z3 zábradlie
  - ◀ hlavný vstup
- Legenda materiálov
- štrkové lôžko, fr. 18-32
  - štrkové lôžko, fr. 32-64
  - nasypaná zemina
  - vystužený betón
  - prostý betón
  - drevo posné
  - tepelná izolácia
  - substrát
  - porast
- vodeodolný sadrokartón Rigips
  - sendvič obvodovej nosnej steny, skladba: ext. drevený obklad, drevené latovanie, poistná hydroizolácia, drevovláknitá izolácia, CLT panel, parozábrana, drevovláknitá izolácia, protipožiarna sadrokartónová doska, vodovzdorná preglejka
  - sendvič priečky hyg. miestnosti, skladba: keramický obklad, flexibilné lepidlo, tekutá hydroizolácia, impregnovaná sadrokartónová doska, CLT panel, impregnovaná sadrokartónová doska, flexibilné lepidlo, keramický obklad
  - sendvič obv. nosnej steny pri hygiene, skladba: ext. drevený obklad, drevené latovanie, poistná hydroizolácia, drevovláknitá izolácia, CLT panel, drevovláknitá izolácia, hydroizolácia, impregnovaná sadrokartónová doska, flexibilné lepidlo, keramický obklad

1NP M 1:100

±0,00 = 168,00 m.n.m. B.p.v.

STU Bratislava, Fakulta architektúry		Akad. rok 2019/20	STU FA
Predmet:	1_BP_AU Bakalárska práca Architektonický projekt 2. časť - PROJEKT STAVBY		
Téma:	Komunitné centrum		
Študent:	Anna Veselková	Mierka:	1:100
Ved. práce:	prof. Ing. arch. P. Vodrážka, PhD.	VA:	Vodrážka
Garant predmetu:	prof. Ing. arch. P. Vodrážka, PhD.	Špecializácia:	Architektúra
Druh dokumentácie:	Projekt stavby pre územné konanie	Č. výkresu:	03
Dátum:	9.6.2020	Obsah výkresu:	Pódorys 1NP

