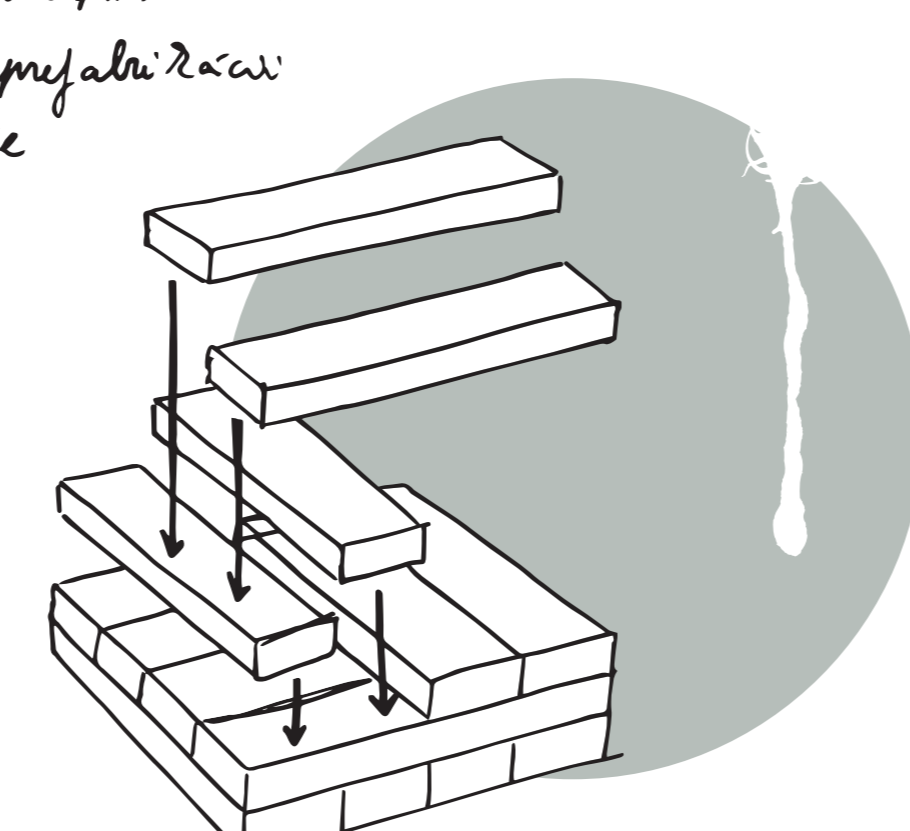


zachovaná s hl. stĺpov
- bezdielne spojenie nástenníkov
podlažnosť učená nutnou
osvetlením historického paláca
otvorenie konceptu do mestu
vzťahovanie priestoru pridanou
reliéfom
vytvorenie otvorených miest
na odpad

KONCEPCIA RIEŠENIA

CLT panely

- jednoduchý dizajn a BIM integrácia
- makroúhľadová forma konštrukcie
- ľahká konštrukcia s minimom rebrador
- dobrá tepelná izolácia
- efektívne využitié zdrojov - podlažná drevo
- rýchlosť konštrukcie objektu
- menšia náročnosť na prírodné zdroje
- minimum odpadu vďaka prefabrikácii
- čistšie spracovanie materiálu
- energetická úspornosť

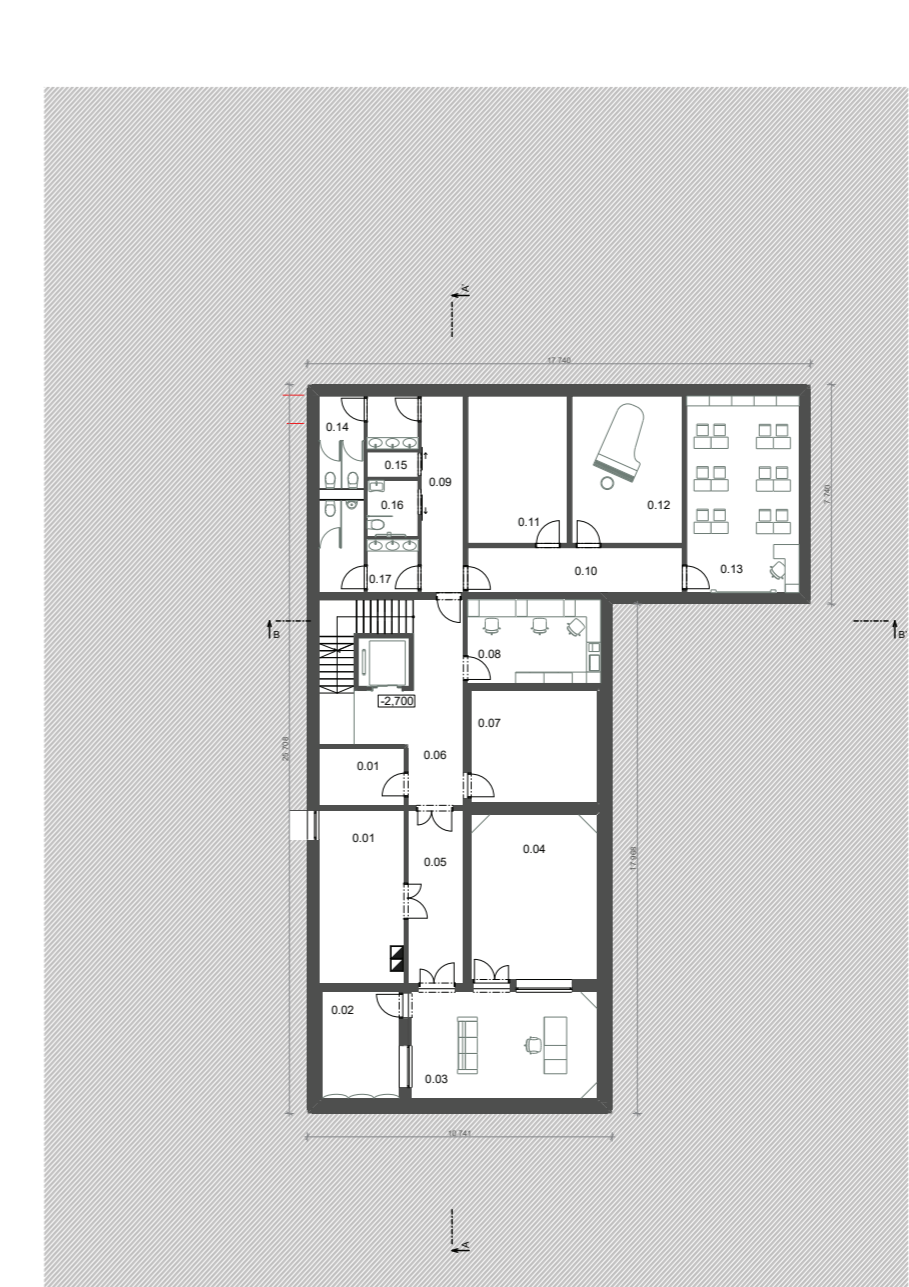


Cross Laminated Timber CLT

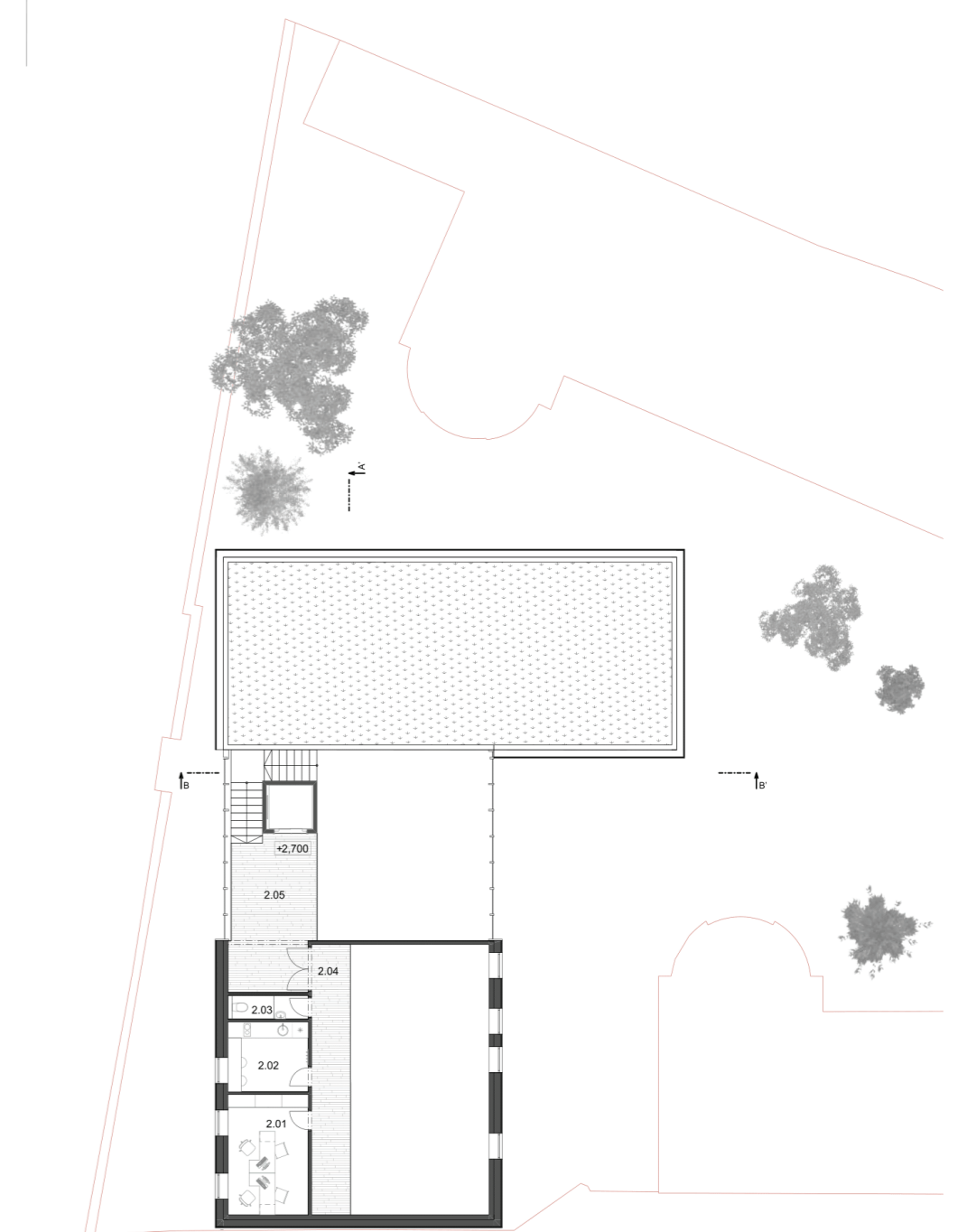
POUŽITÉ KOSTRUKCIE



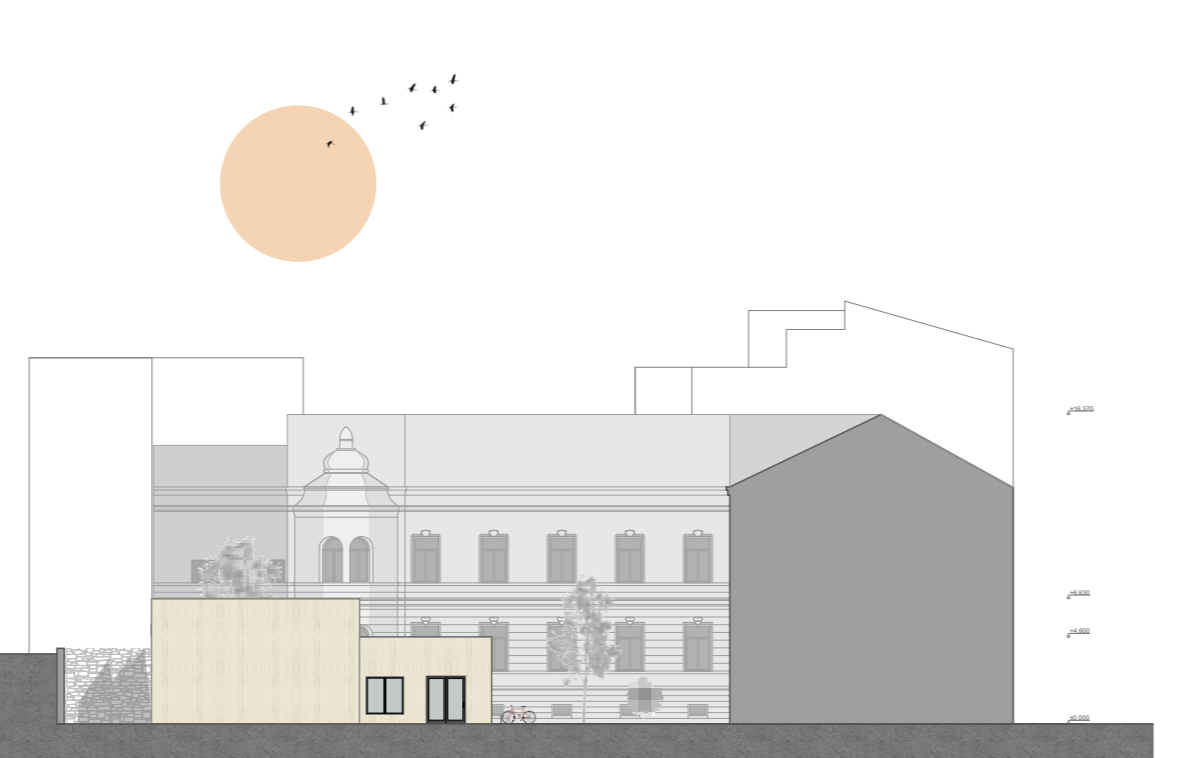
PÔDORYS 1NP



PÔDORYS 1PP



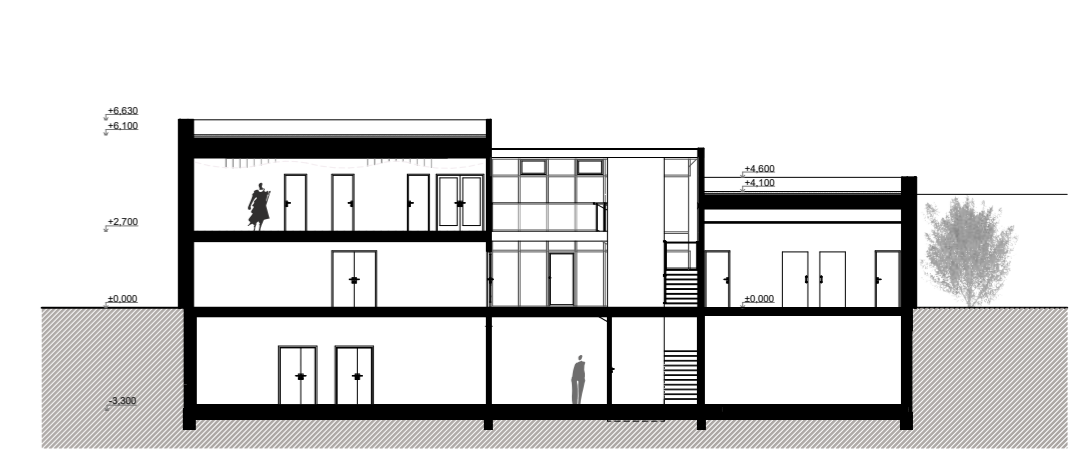
PÔDORYS 2NP



Postup jazy



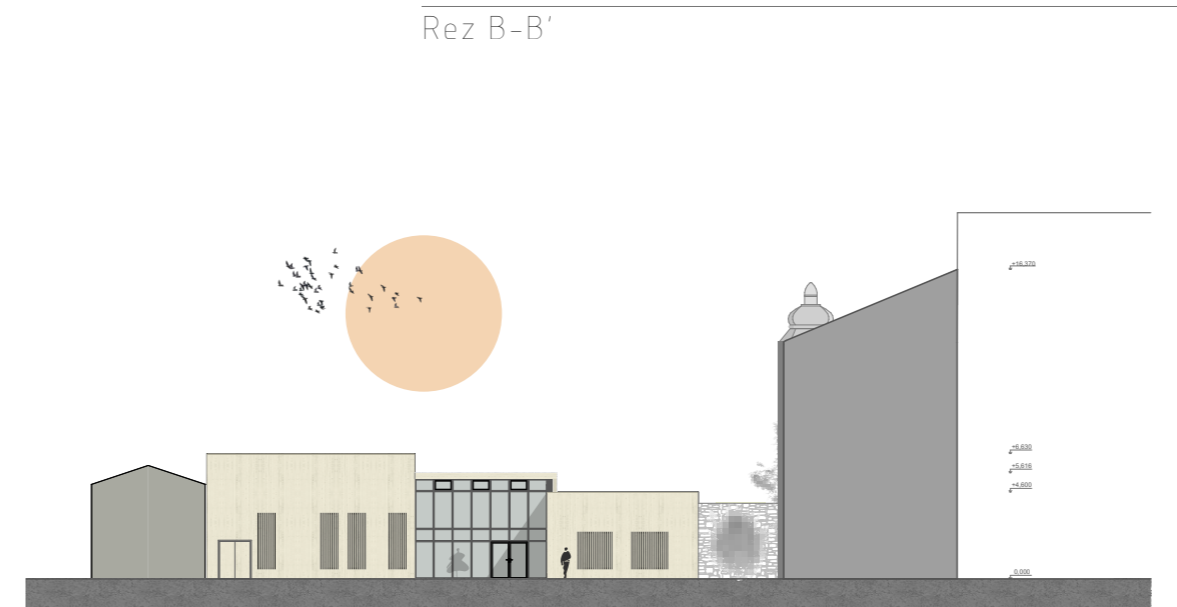
Rez B-B



Rez A-A

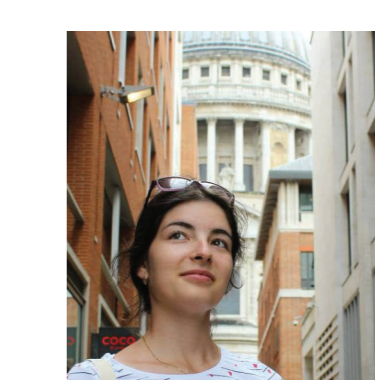


Postup dejov



Postup vyvolav

KOMUNITNÉ CENTRUM



STU Bratislava, Fakulta architektúry		Ákad. rok 2019/20	STU
Predmet: 1. BP - AI - Bakalárska práca		Architektonický projekt	FA
Téma: Komunitné centrum			
Študent: Anna Veselová	Ved. práce: prof. Ing. arch. P. Vodrážka, PhD. / V. A. Vodrážka	Špecializácia: Architektúra	
Garant predmetu: prof. Ing. arch. P. Vodrážka, PhD.	Dráž. dokumentácie: Projekt slávky pre územné konanie	Č. výkresu: 11	
Dátum: 5.4.2020	Obdobie výkresu: Vizualizácia		