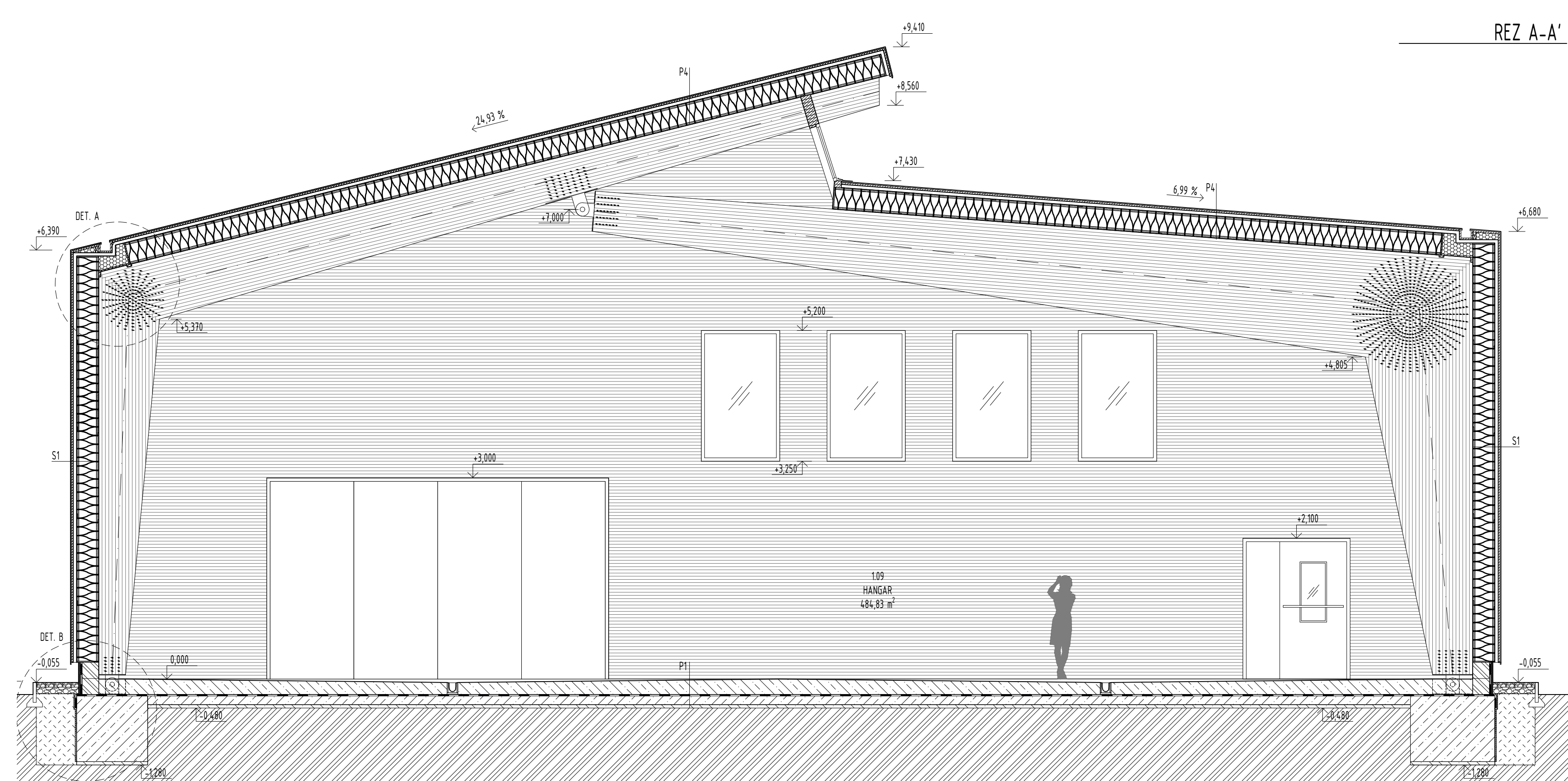


REZ A-A'



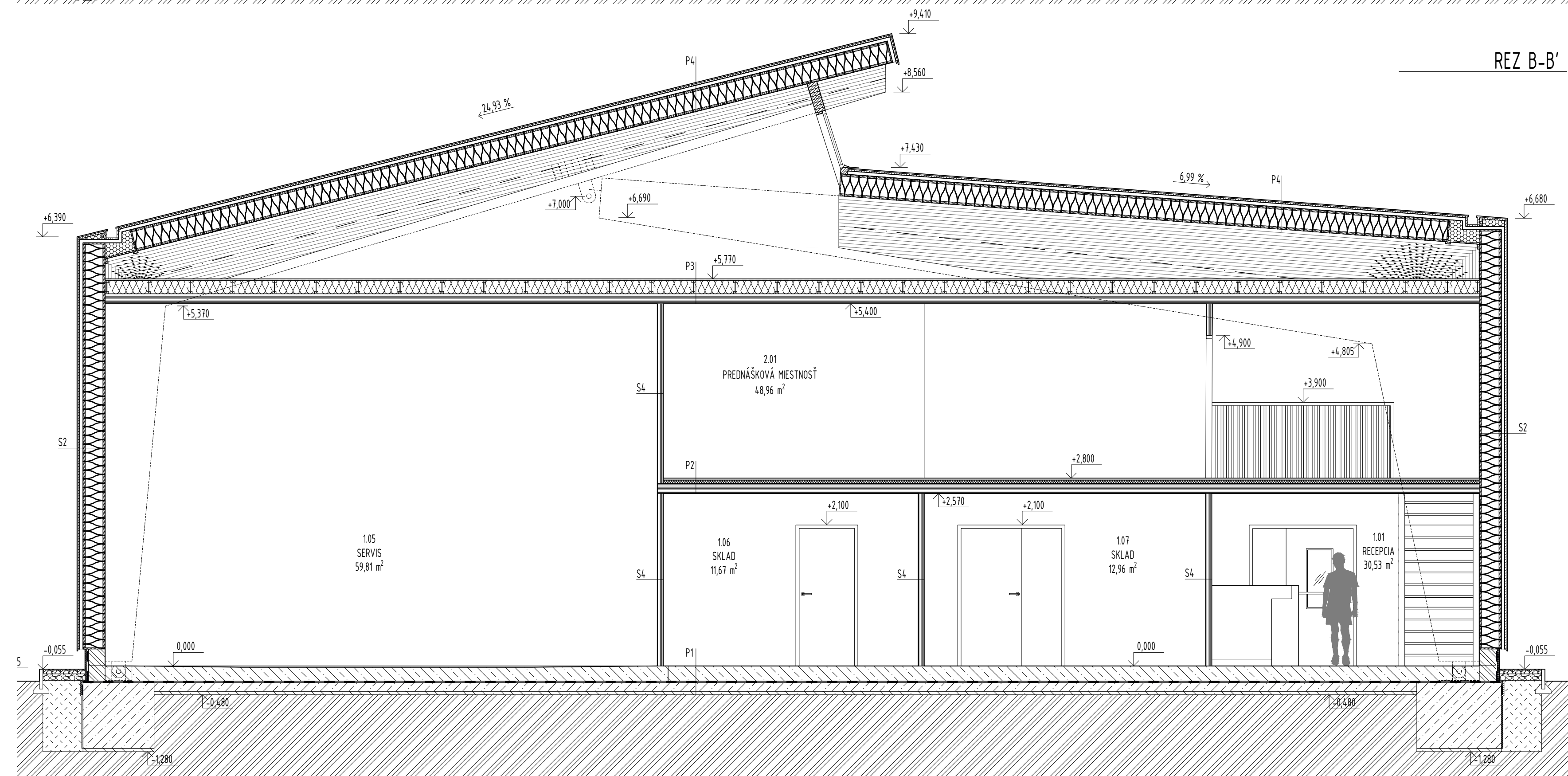
VÝPIS VERTIKÁLNÝCH KONŠTRUKCIÍ

- S1 - OBYVODOVÁ STENA (KIELSTEG)
 - OPLECHOVANÉ ŠÉDÉ
 - OSB DOSKY hr. 25 MM
 - ROST Z DREVENÝCH HRANOLOV 50x50 MM
 - PANEĽ KIELSTEG BASIC 330 hr. 330 MM
- S2 - OBYVODOVÁ STENA (KIELSTEG)
 - OPLECHOVANÉ PŘEPA PREFALZ ŠÉDÉ
 - OSB DOSKA hr. 25 MM
 - VERTIKÁLNÝ DREVENÝ ROST Z HRANOLOV 50x50 MM
 - PANEĽ KIELSTEG BASIC 330 VYPLNENÝ FUKANOU IZOLÁCIU hr. 330 MM
- S3 - OBYVODOVÁ STENA (CLT)
 - HORIZONTÁLNY DREVENÝ OŠKLAD hr. 24 MM
 - VERTIKÁLNÝ DREVENÝ ROST Z HRANOLOV 30x60 MM
 - OSB DOSKA hr. 15 MM
 - TEPELNÁ IZOLÁCIA Z MINERÁLNEJ VLNY VKLADANÁ MEDZI ZLOŽENÉ NOSNÍKY (I-PROFIL) VÝŠKY 150 MM
 - CLT PANEĽ hr. 100 MM
 - SADROKARTÓNOVÁ DOSKA hr. 12,5 MM *
- S4 - INTERÉROVÁ STENA (CLT)
 - CLT PANEĽ hr. 90 MM
 - SADROKARTÓNOVÁ DOSKA hr. 12,5 MM *
- S5 - INTERÉROVÁ STENA (CLT)
 - CLT PANEĽ hr. 90 MM
 - JEDNOPLÁŠŤOVÁ SADROKARTÓNOVÁ INŠTALAČNÁ STENKA HR. 150 MM
- S6 - OBYVODOVÁ STENA (CLT)
 - HORIZONTÁLNY DREVENÝ OŠKLAD hr. 24 MM
 - VERTIKÁLNÝ DREVENÝ ROST Z HRANOLOV 30x60 MM
 - OSB DOSKA hr. 15 MM
 - TEPELNÁ IZOLÁCIA Z MINERÁLNEJ VLNY VKLADANÁ MEDZI ZLOŽENÉ NOSNÍKY (I-PROFIL) VÝŠKY 150 MM
 - CLT PANEĽ hr. 100 MM
 - JEDNOPLÁŠŤOVÁ SADROKARTÓNOVÁ INŠTALAČNÁ STENKA hr. 75 MM

VÝPIS HORIZONTÁLNYCH KONŠTRUKCIÍ

- P1 - PODLAHA NA TERÉNE
 - DRÁTKOBETÓNOVÁ PODLAHA V SPÁDE hr. 230 MM
 - HYDROIZOLÁCIA Z ASFALTOVÝCH MODIFIKOVANÝCH hr. 2,5 + 3,2 MM
 - BETÓNOVÁ DOSKA hr. 200 MM
 - PŘÍKLADNÝ BETÓN hr. 50 MM
 - PŮVODNÁ ZEMĽA
- P2 - PODLAHA 2NP (CLT)
 - 2x OSB DOSKA hr. 15 + 15 MM
 - KRÍKOVÁ IZOLÁCIA Z MINERÁLNEJ VLNY IZOLÁCIA hr. 50 MM
 - CLT PANEĽ hr. 150 MM
- P3 - STRECHA ZÁZEMIA (CLT)
 - OSB DOSKY hr. 20 MM
 - TEPELNÁ IZOLÁCIA Z MINERÁLNEJ VLNY VKLADANÁ MEDZI ZLOŽENÉ NOSNÍKY (I-PROFIL) VÝŠKY 200 MM
 - CLT PANEĽ hr. 150 MM
- P4 - STRECHA HANGÁRU (KIELSTEG)
 - OPLECHOVANÉ ŠÉDÉ
 - OSB DOSKY hr. 25 MM
 - ROST Z DREVENÝCH HRANOLOV 50x50 MM
 - PUSŤNÁ HYDROIZOLÁCIA PE
 - PANEĽ KIELSTEG BASIC 330 hr. 330 MM

REZ B-B'



S7 - SOKEL

- MINERÁLNA OMETKA hr. 2 MM
- VÝSTUŽNÁ MALTA hr. 3 MM
- TEPELNÁ IZOLÁCIA XPS hr. 50 MM
- LEPIACA MALTA hr. 5 MM
- HYDROIZOLÁCIA Z ASFALTOVÝCH MODIFIKOVANÝCH PÁSOV hr. 2,5 + 3,2 MM
- POROBETÓNOVÉ TVARNICE hr. 250 MM

POZNÁMKY

* SADROKARTÓNOVÁ DOSKA Z INTERÉROVEJ STRANY UJE POUŽITÁ LEN V PRÍPADE HYGIENICKÝCH ZARIADENÍ

LEGENDA MIESTNOSTÍ NA 1NP

LEGENDA MIESTNOSTÍ NA 1NP	M2	
1.01	RECEPCIA	30,53
1.02	KANCELÁRIA	10,04
1.03	TOALETA	3,89
1.04	TOALETA	3,89
1.05	SERVIS	59,81
1.06	SKLAD	11,67
1.07	SKLAD	12,96
1.08	CHODBA	11,33
1.09	HANGÁR	484,83

PLOCHA ZÁZEMIA 144,12
PLOCHA HANGÁRU 484,83

LEGENDA MIESTNOSTÍ NA 2NP

LEGENDA MIESTNOSTÍ NA 2NP	M2	
2.01	PREDNÁŠKOVÁ MIESTNOSŤ	48,96
2.02	TOALETA	2,05
2.03	TOALETA	2,05
2.04	CHODBA	3,79

PLOCHA ZÁZEMIA 56,85

02 REZ A-A'/B-B' M 1:50