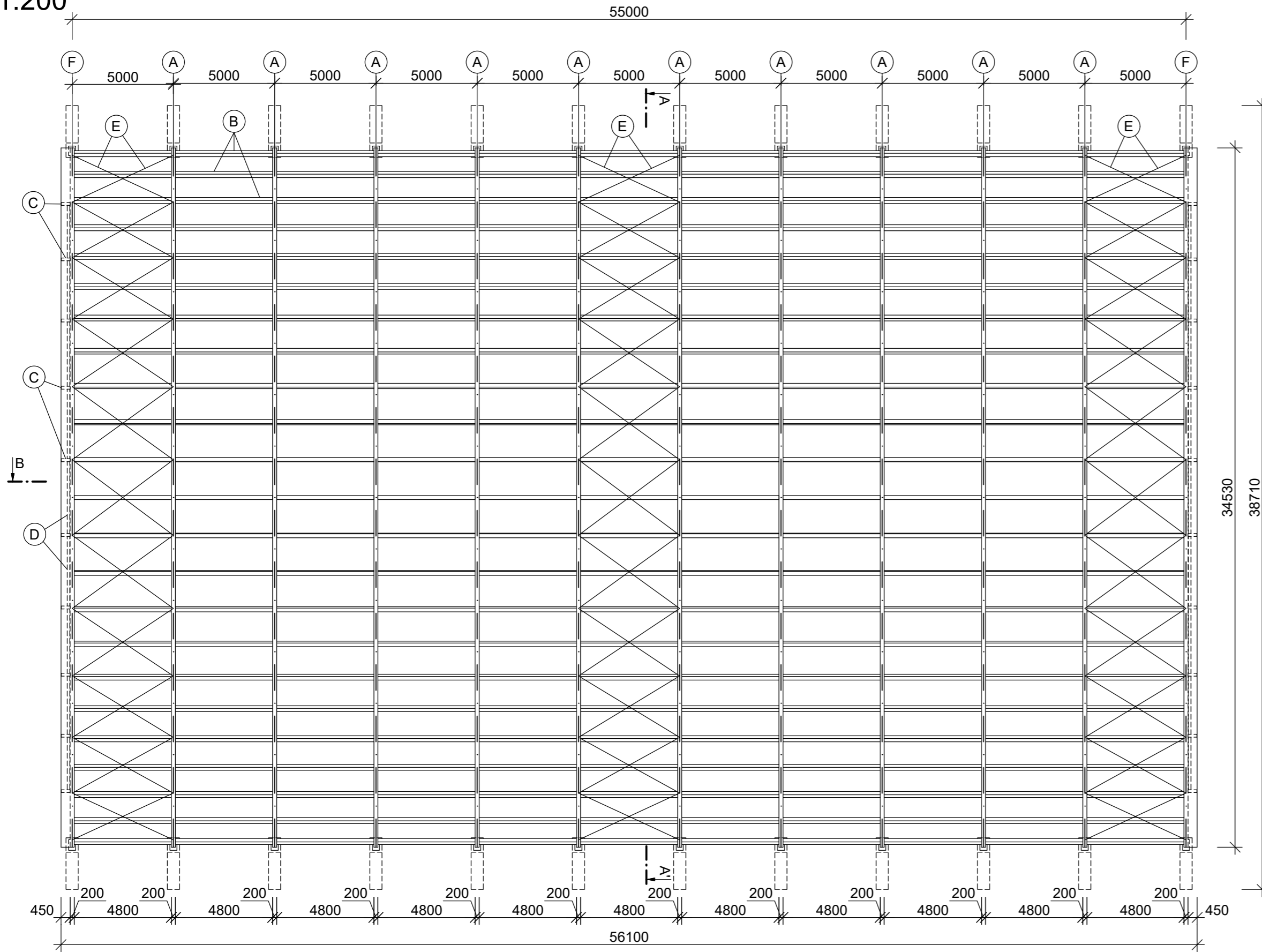
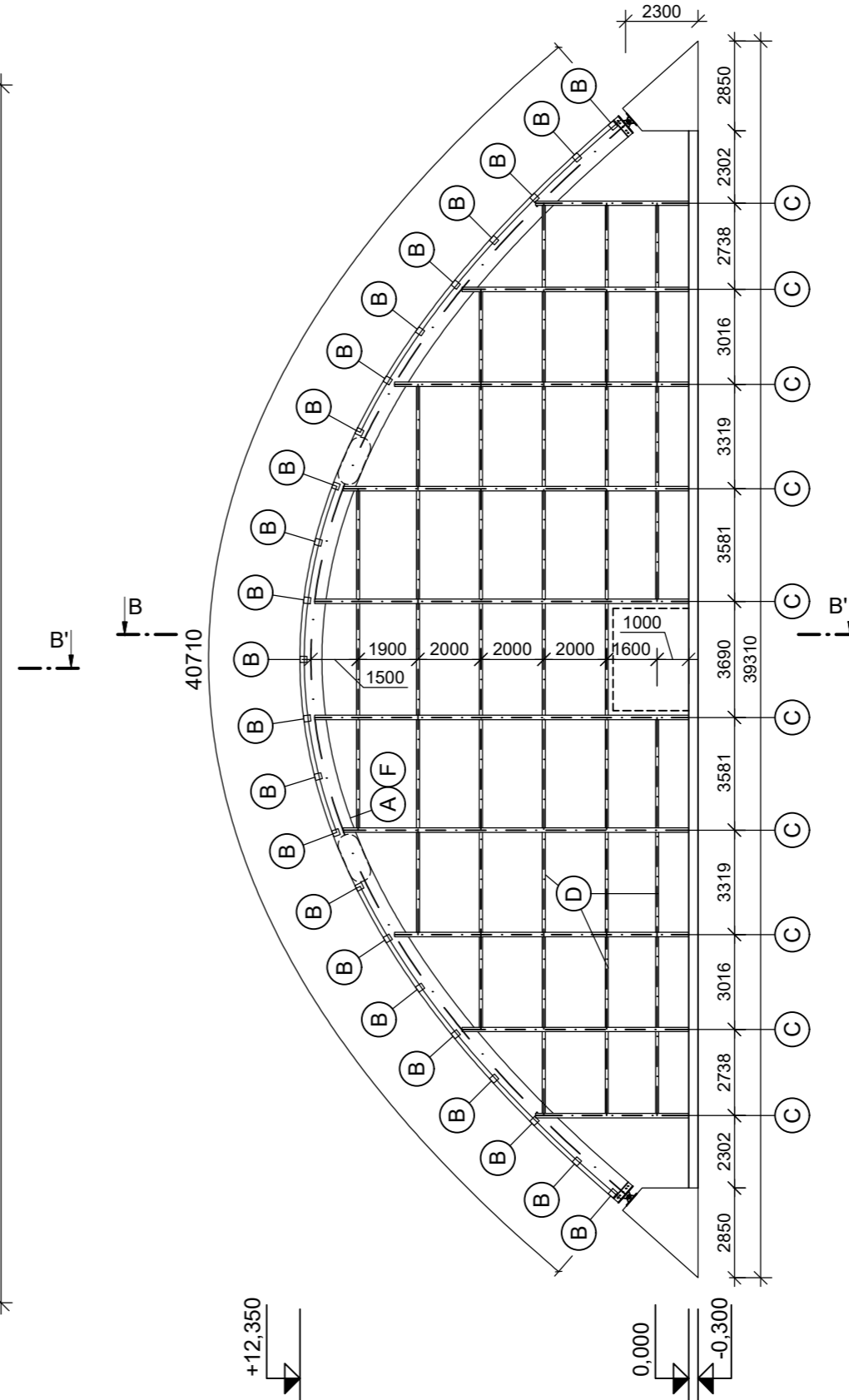


PŮDORYS STŘECHY  
M 1:200



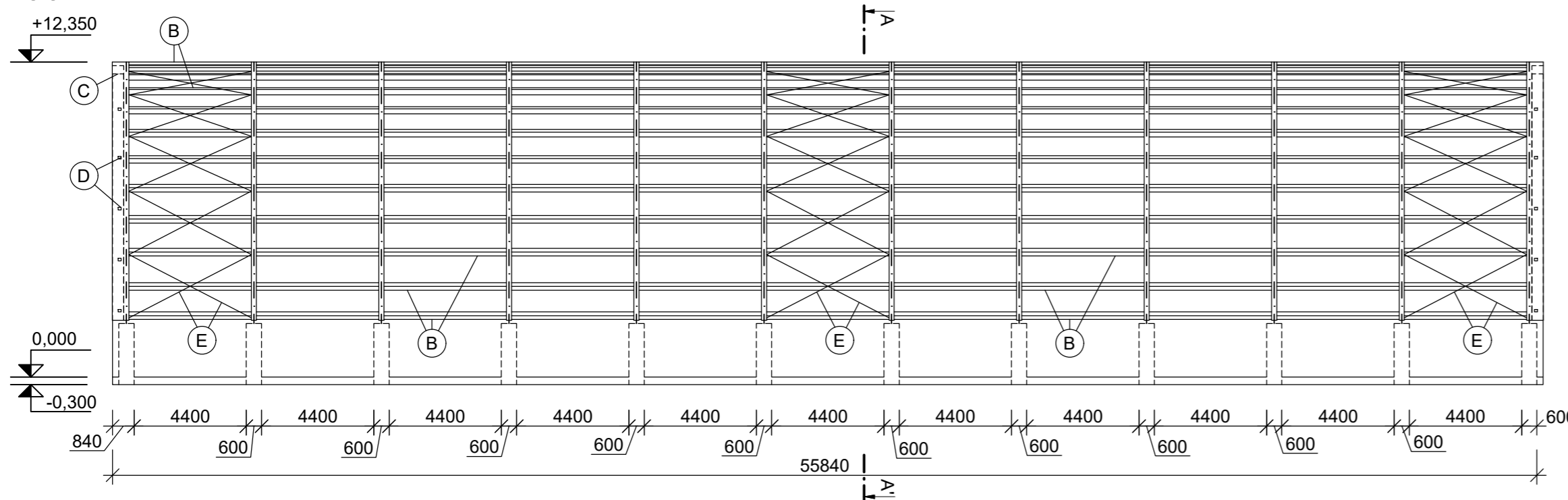
POHLED NA  
ŠTÍTOVOU STĚNU  
M 1:200



VÝKAZ KONSTRUKČNÍCH PRVKŮ

OZNAČENÍ	PRVEK	PRŮŘEZ [mm]	MATERIÁL	DĚLKA PRVKU [m]	POČET KS	CELKOVÁ DÉLKA [m]	HUSTOTA [kg/m³]	PLOCHA PRŮŘEZU [m²]	JEDNOTKOVÁ HMOTNOST [kg/m]	CELKOVÁ HMOTNOST [t]
A	VAZNÍK	700/200	LEPENÉ LAMELOVÉ DŘEVO GL28h	40.71	10	407.1	410	0.14	57.4	23.37
B	VAZNICE	220/200	ROSTLÉ DŘEVO C24	4.8	253	1214.4	350	0.044	15.4	18.70
C	SLOUP	440/140	LEPENÉ LAMELOVÉ DŘEVO GL28h	-	-	176.72	410	0.0616	25.256	4.46
D	PAŽDÍK	100/120	ROSTLÉ DŘEVO C24	-	-	133.5	350	0.012	4.2	0.56
E	PRÍČNÉ ZTUŽIDLO	15	OCEL S460	5.8	66	382.8	8000	1.77E-04	1.414	0.54
F	KRAINÍ VAZNÍK	700/200+140/450	LEPENÉ LAMELOVÉ DŘEVO GL28h	40.71	2	81.42	410	0.203	83.23	6.78
CELKOVÁ HMOTNOST STŘEŠNÍ KONSTRUKCE [t]:										<b>54.41</b>

BOČNÍ POHLED  
M 1:200



POZNÁMKY:

LEPENÉ LAMELOVÉ DŘEVO – TLOUŠŤKA LAMELY : SLOUP:  $t_{om} = 40$  mm  
VAZNÍK:  $t_{om} = 35$  mm

NAVRŽENO DLE ČSN EN 1993, ČSN EN 1995.

0,000 = 247,000 m n.m., B.p.v. / SOUŘADNICOVÝ SYSTÉM S-JTSK

PŘEDMĚT	BAKALÁŘSKÁ PRÁCE	
VYPRACOVAL	ŠTĚPÁN MUDRÁK	
VEDOUČÍ PRÁCE	Ing. MILAN ŠMAK Ph.D.	FORMÁT 4 A4 DATUM 06/2020 STUPEŇ PD DPS MEŘÍTKO 1:200 Č. VÝKRESU D01
STAVEBNÍK	ŠTĚPÁN MUDRÁK, PODHÁJÍ 253, UHERSKÝ BROD	
MÍSTO STAVBY	p.č. 2071/7, LUHAČOVICE, k.ú. 688576	
NÁZEV STAVBY	NOSNÁ KONSTRUKCE SPORTOVNÍ HALY	
STAVEBNÍ OBJEKT	SO.01 - SPORTOVNÍ HALA	
OBSAH:	DISPOZICE STŘEŠNÍ KONSTRUKCE	