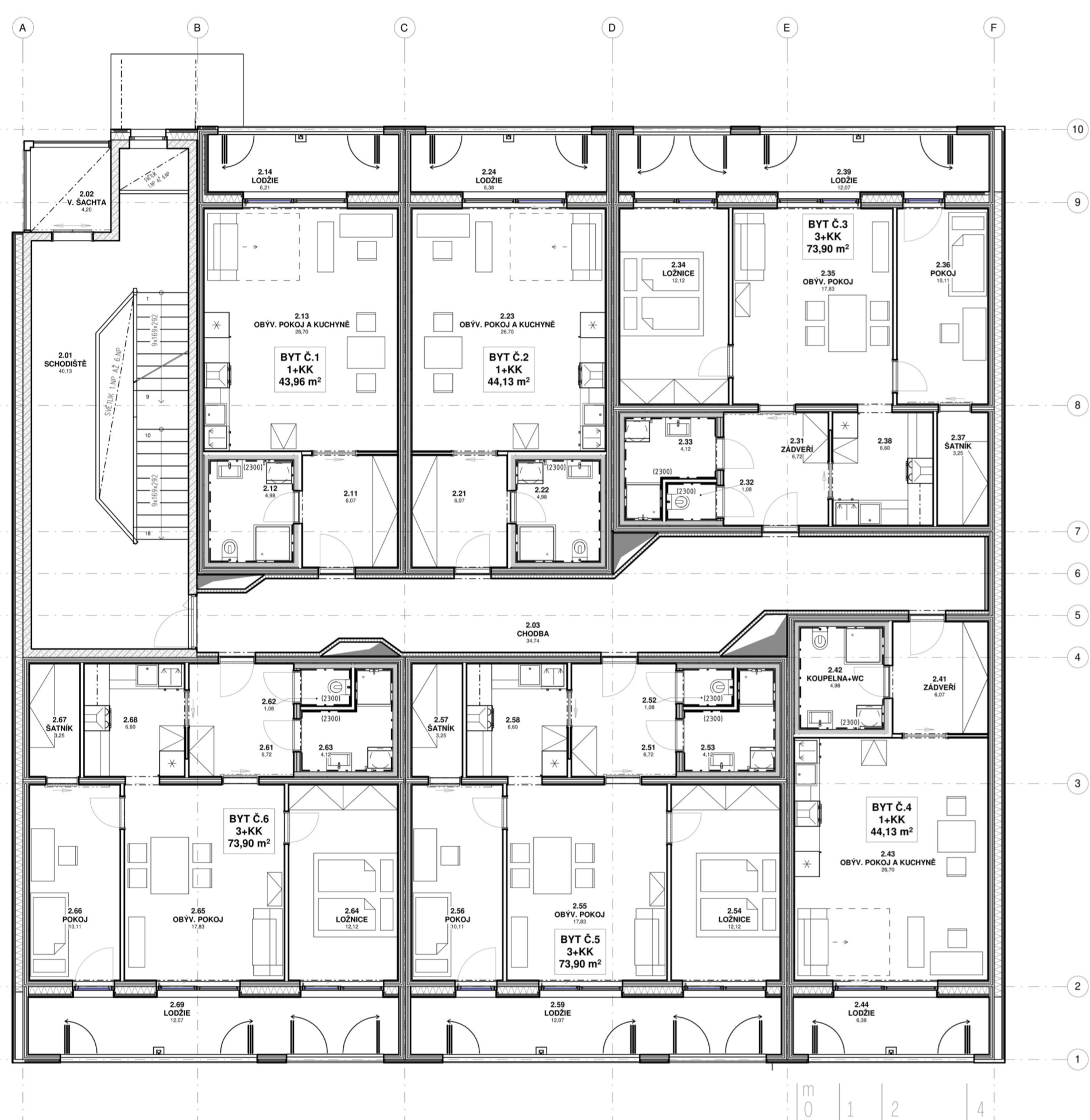


# MODUL HOME

## VELKOMORAVSKÁ



### VIZE

Obytný vícepodlažní dům ze dřeva zatím představuje pro české prostředí spíše nedosažitelný ideál. Projekt "MODUL HOME" přináší kombinaci prefabrikovaného způsobu stavění, moderní výstavby a prostředí provoněného dřevem.

### ŽIVOT VE DŘEVĚ DŘEVO PRO ŽIVOT

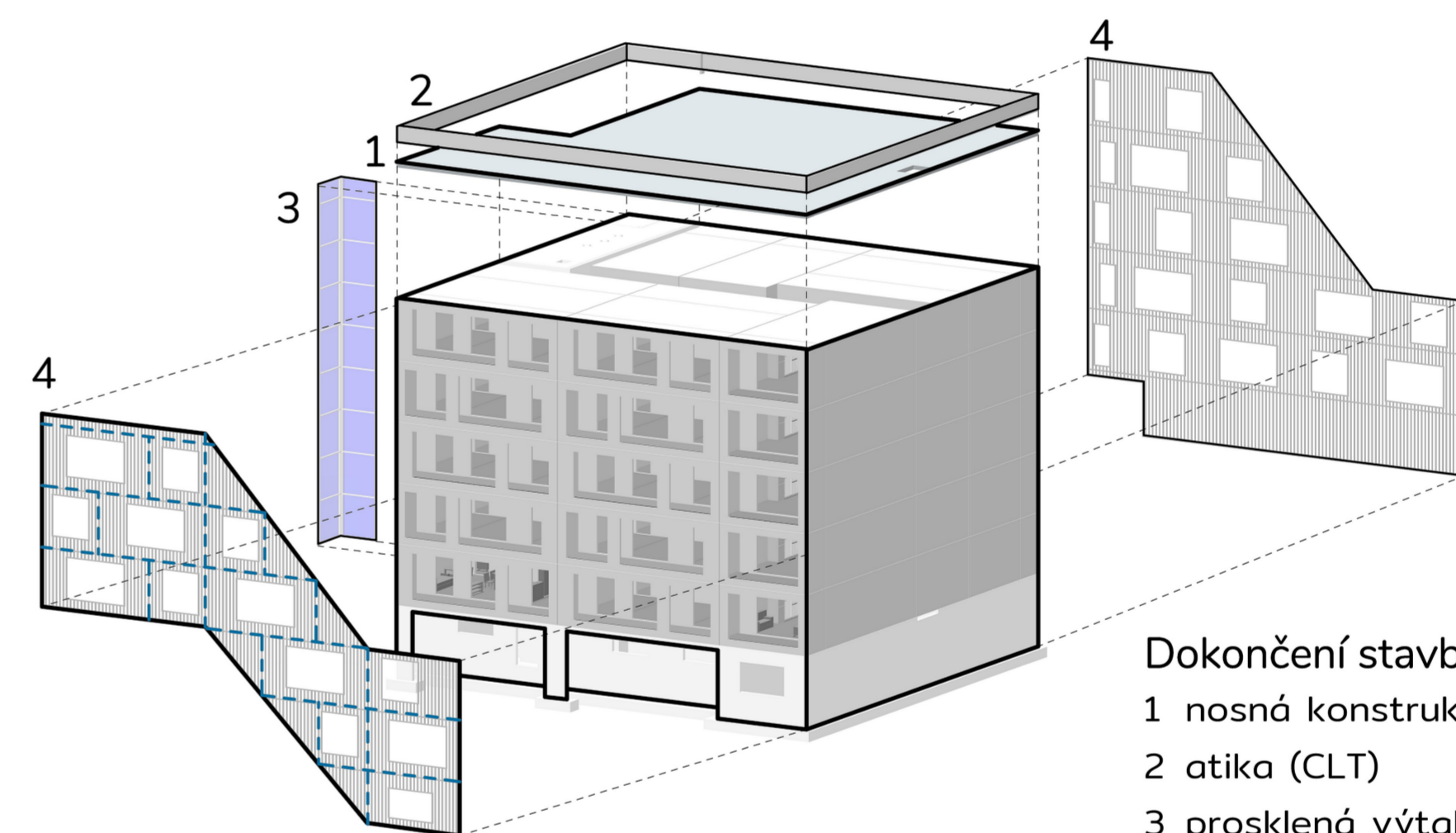
Bývalý brownfield kus od samotného centra Olomouce ožívá šestipodlažní dřevostavbou nabízející kvalitní životní podmínky až 30 rodinám či jednotlivcům. Ekologická udržitelnost stavby i energetická hospodárnost pak zachovávají dalším generacím tolik potřebné zdroje.



### ING. TOMÁŠ HÝREK

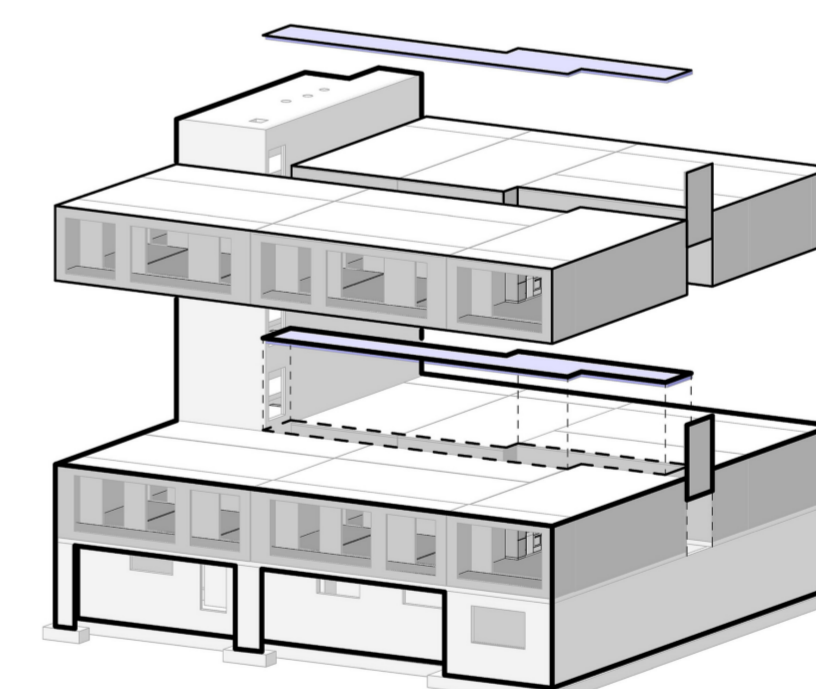
Vystudoval obor Stavby na bázi dřeva na MENDELU v Brně. Diplomovým projektem "MODUL HOME" by rád přispěl do diskuse o vícepodlažních stavbách ze dřeva v českém právním prostředí.

- MENDELU
- Lesnická
- a dřevařská
- fakulta

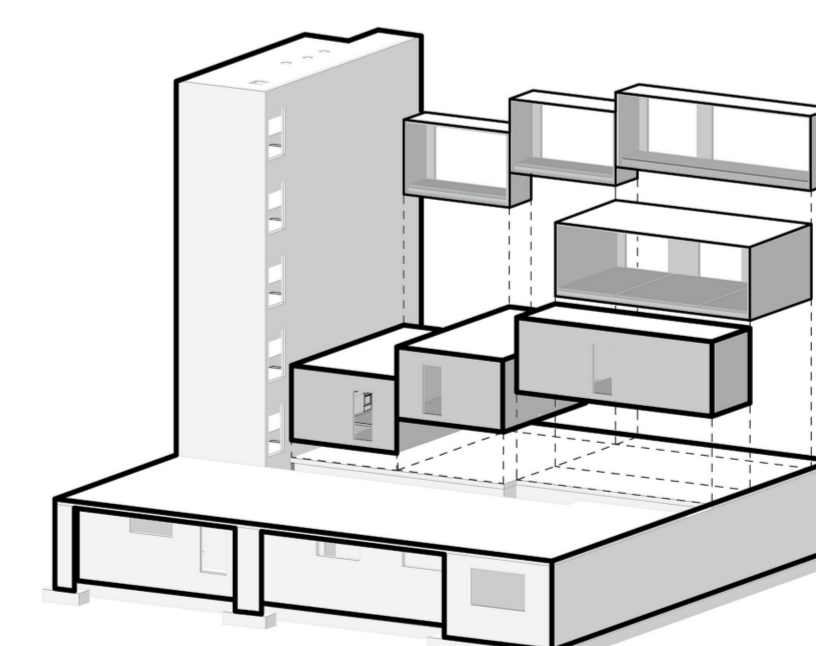


#### Dokončení stavby

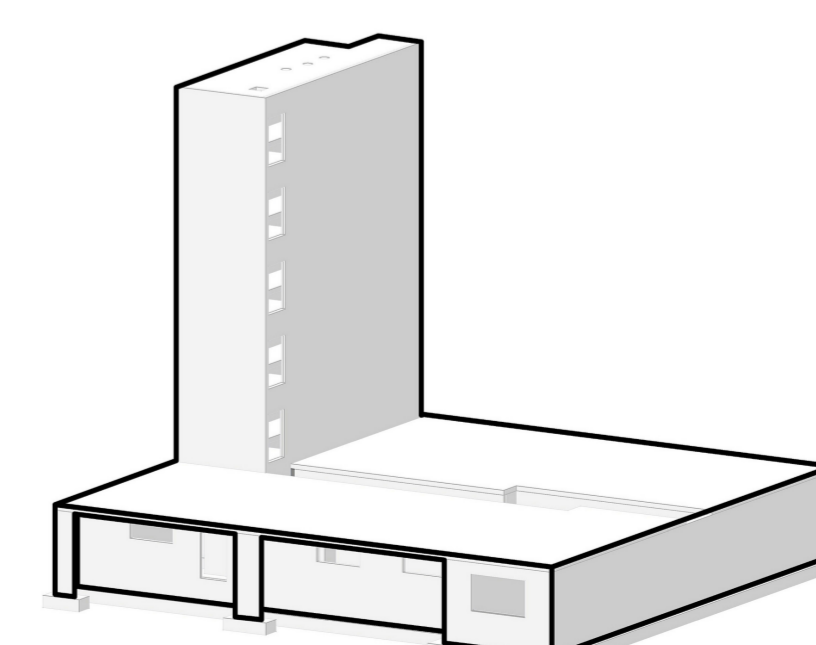
- 1 nosná konstrukce střechy (CLT)
- 2 atika (CLT)
- 3 prosklená výtahová šachta
- 4 dřevěný fasádní rošt (KVH latě) z prefabrikovaných dílců



- CLT konstrukce chodeb
- provedena až na stavbě
  - jedno podlaží může být dokončeno za 4 dny



- Dřevěná (CLT) konstrukce z prefabrikovaných modulů
- minimalizuje dobu výstavby a investiční náklady
  - kombinuje pouze 5 typů modulů
  - moduly jsou kompletně vybaveny včetně otvor. výplní a fasády



- Železobetonová konstrukce
- zohledňuje požadavky na požární bezpečnost a záplavovou oblast (Q100)

