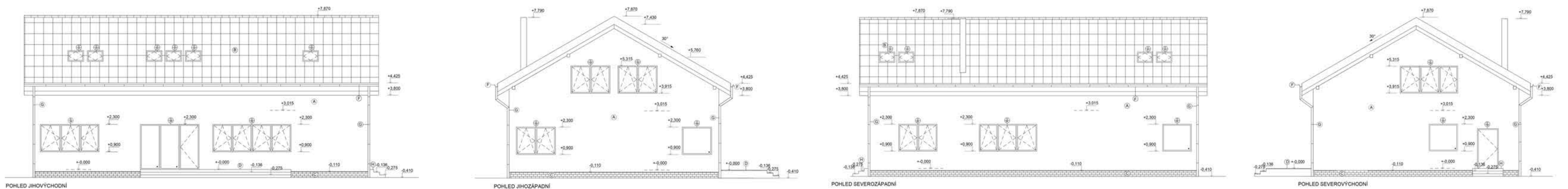


## PASIVNÍ RODINNÝ DŮM S MOŽNOSTÍ VYUŽITÍ SPLAŠKOVÉ VODY

Objekt je navržen jako rodinný pasivní dům, který je dřevostavbou se systémem rámové dřevěné konstrukce. Stavba dispozičně odpovídá domu pro čtyřčlennou rodinu a zajišťuje funkčnost a komfort pro všechny členy rodiny. Dispozice domu je navržena s ohledem na světové strany kvůli solárním ziskům, které jsou neodmyslitelnou součástí pasivního domu. Celý návrh je podložen projektovou dokumentací. Všechny sklady obvodových konstrukcí jsou navrženy tak, aby odpovídaly současným tepelně-technickým normám a plnily funkci pasivního domu. Součástí domu je návrh využití splaškové vody pro tento dům.



Bc. Klára Končáková  
 Pasivní rodinný dům s možností využití splaškové vody  
 Mendelova univerzita v Brně - Lesnická a dřevařská fakulta - Stavby na bázi dřeva  
 2019-2020

