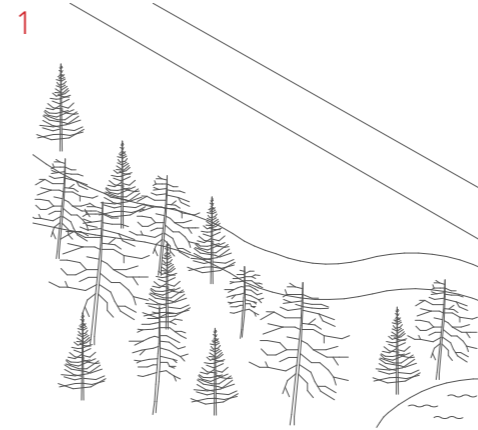
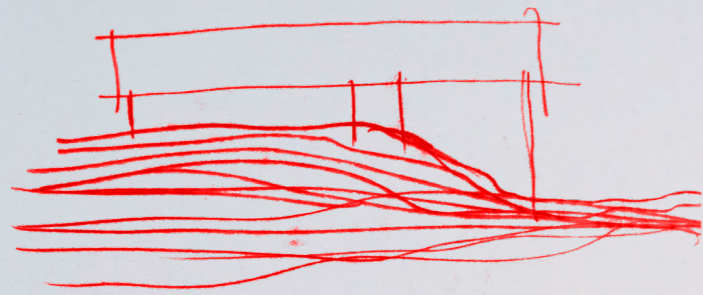
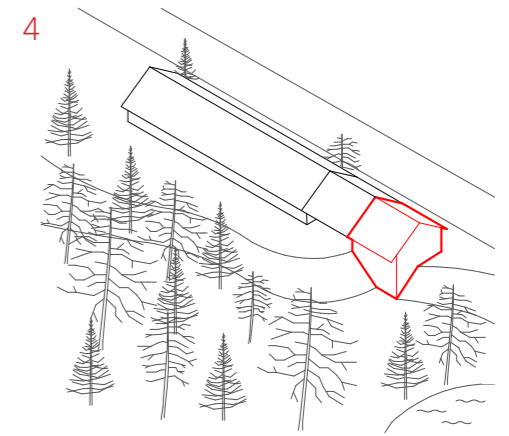


DLOUHÝ DŮM

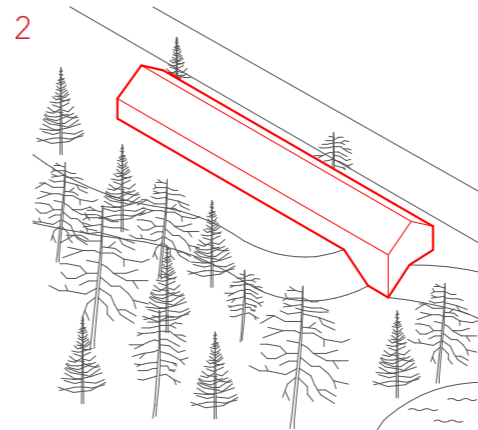
KONCEPT



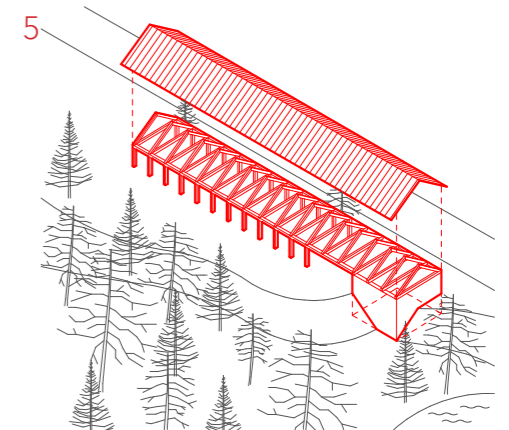
1 Parcela na okraji vesnice, obklopena stromy u klidné cesty, se svažtým terénem, malým lesíkem a přírodním jezírkem.



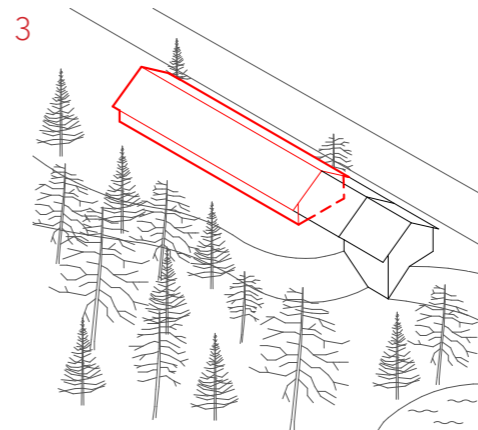
4 Další částí domu je vejmínek, místo které poskytne prostor využitelný zcela dle potřeby majitelů.



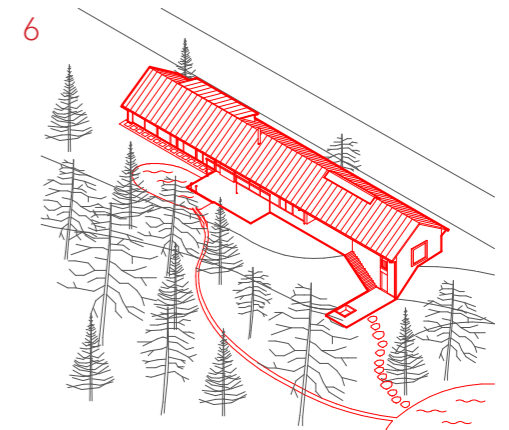
2 Svažitý terén pomohl vytvořit koncept domu, který se orientuje převážně do vrchní zahrady.



5 Konstrukcí domu je sloupkový systém „two by four“, který je doplněn o zděný systém v místě podsklepeného vejmínku.



3 Hmota domu je rozdělena na tři části - obytnou, parkovací a vejmínek. Obytná část je orientována do vrchní zahrady.



6 Situace dlouhého domu využívajícího stávající terén, který dělí pozemek na dvě zahrady, vrchní upravenou a spodní divokou.