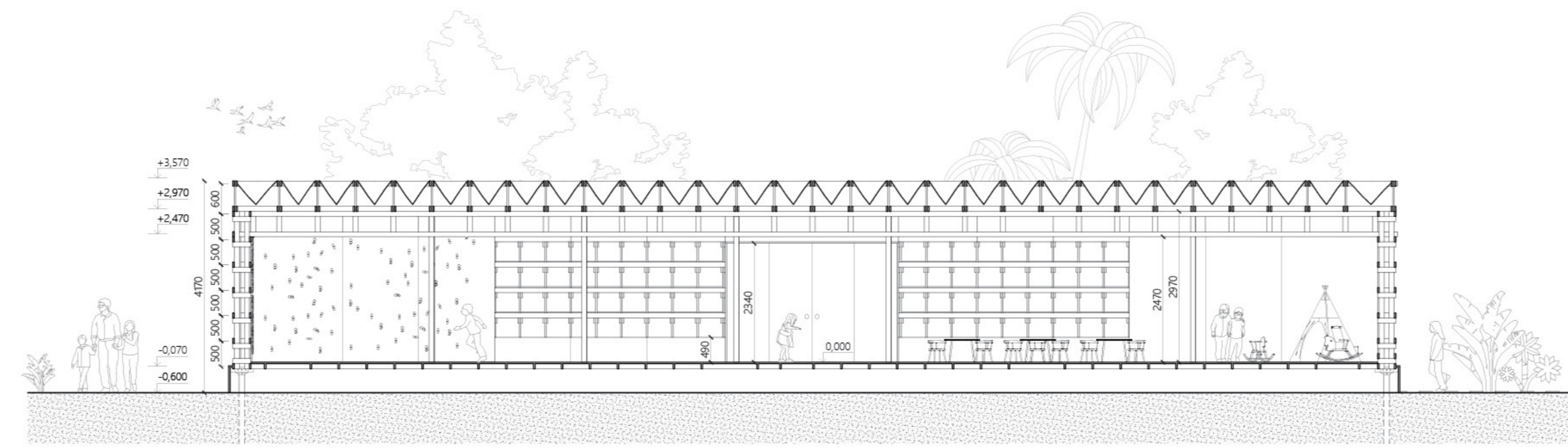
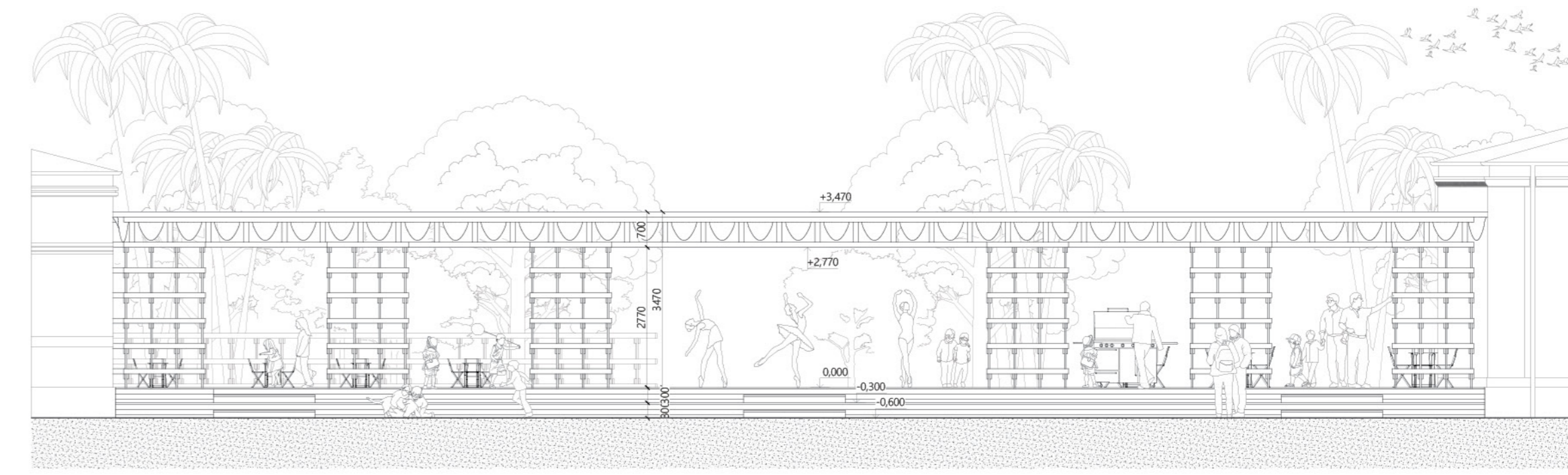


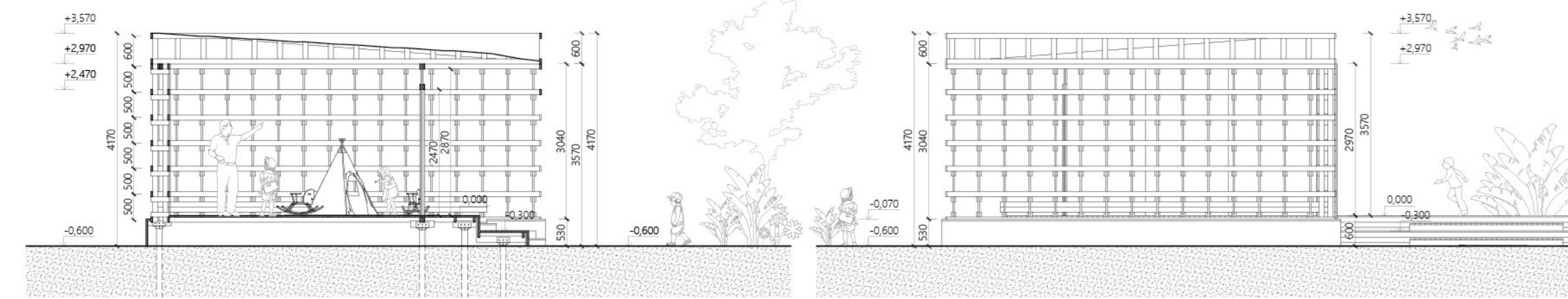
SEVEROZÁPADNÝ POHĽAD MIERKA 1:100



PAVILÓN 1 REZ A-A MIERKA 1:100

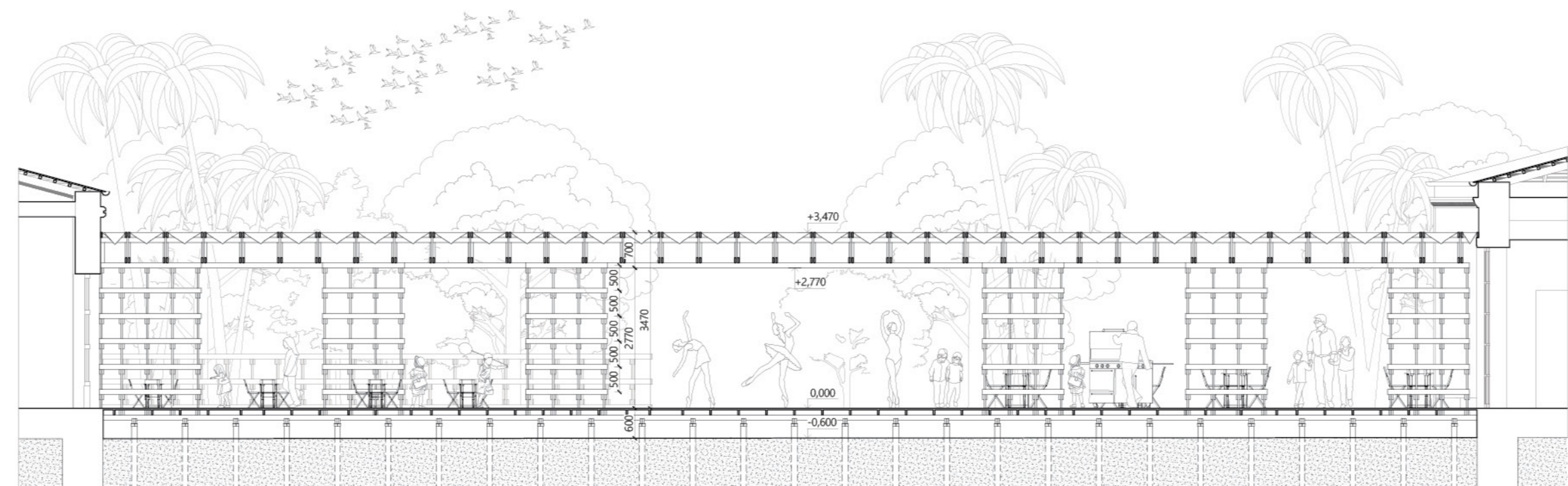


SEVEROVÝCHODNÝ POHĽAD MIERKA 1:100



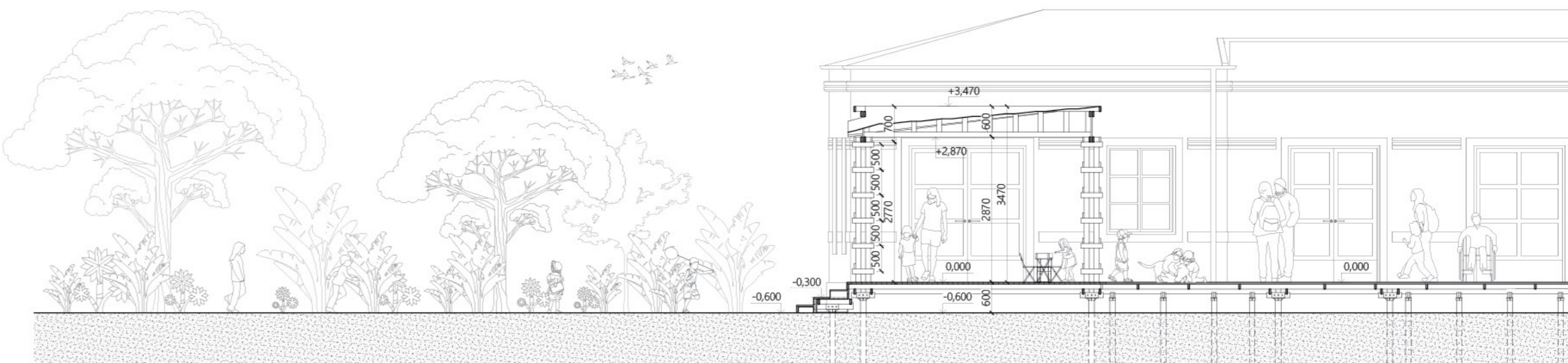
REZ B-B MIERKA 1:100

PAVILÓN 1 REZ, POHĽADY



PAVILÓN 2 REZ A-A MIERKA 1:100

PAVILÓN 2 REZ, POHĽADY



REZ B-B MIERKA 1:100

PAVILÓN 2 REZ, POHĽADY

STRECHA Z AKRYLOVEJ ALEBO POLYESTEROVEJ TKANINY, TVAROVANEJ A PRIPEVNENEJ ABY VYTVORILA SPÁD NA JEDNU STRANU.

KONŠTRUKCIA STRECHY Z DREVENÝCH VÁZNIKOV POLOŽENÝCH NA "VENCI" Z TROJITÝCH TRÁMOV A ALEBO VIERENDELLOVÝCH NOSNÍKOV, BUĎ NEZÁVISLÝCH ALEBO INTEGROVANÝCH S VÁZNIKMI.

FAŠÁDA A VNÚTORNÝ POVRCH TVORENÝ BUĎ VEĽKOFORMÁTOVÝMI PREGLEJKAMI / OSB DOSKAMI, ALEBO OTVORENÝ S VKLADACÍMI KVETINÁČMI ALEBO INTEGROVANÝMI POLICAMI.

KONŠTRUKCIA STENY TVORENÁ STĽPIKMI VZDIALENÝMI 0,5M, SPOJENÝMI HORIZONTÁLNE KAŽDÉHO 0,5M. VEĽKÉ ROZPONY SÚ SPOJENÉ 0,5M VYSOKÝM DREVENÝM VIERENDELLOVÝM NOSNÍKOM.

PODLAHA Z DREVENEJ PALUBOVKY ALEBO VEĽKOFORMÁTOVÝCH OSB DOSIEK / PREGLEJKY PRIPEVNENÝCH K ZÁKLADOVÉMU DREVENÉMU ROŠTU.

ZAKLADANIE NA ZEMNÝCH SKRUTKÁCH S NASTAVITELNOU VÝŠKOU A DREVENÝM ROŠTOM NA PODPORU STIEN/STĽPOV A PODLAHY.

DOSKY POUŽITÉ NA STAVBE SÚ VZDY ROVNAKÉHO PRIEREZU 100X30MM, PRIKLINOVANÉ K SEBE PRE VYTvoreNIE TRÁMOV, STĽPOV, STĽPIKOV, NOSNÍKOV VÁZNIKOV, ALEBO POUŽITÉ SAMOSTATNE.