

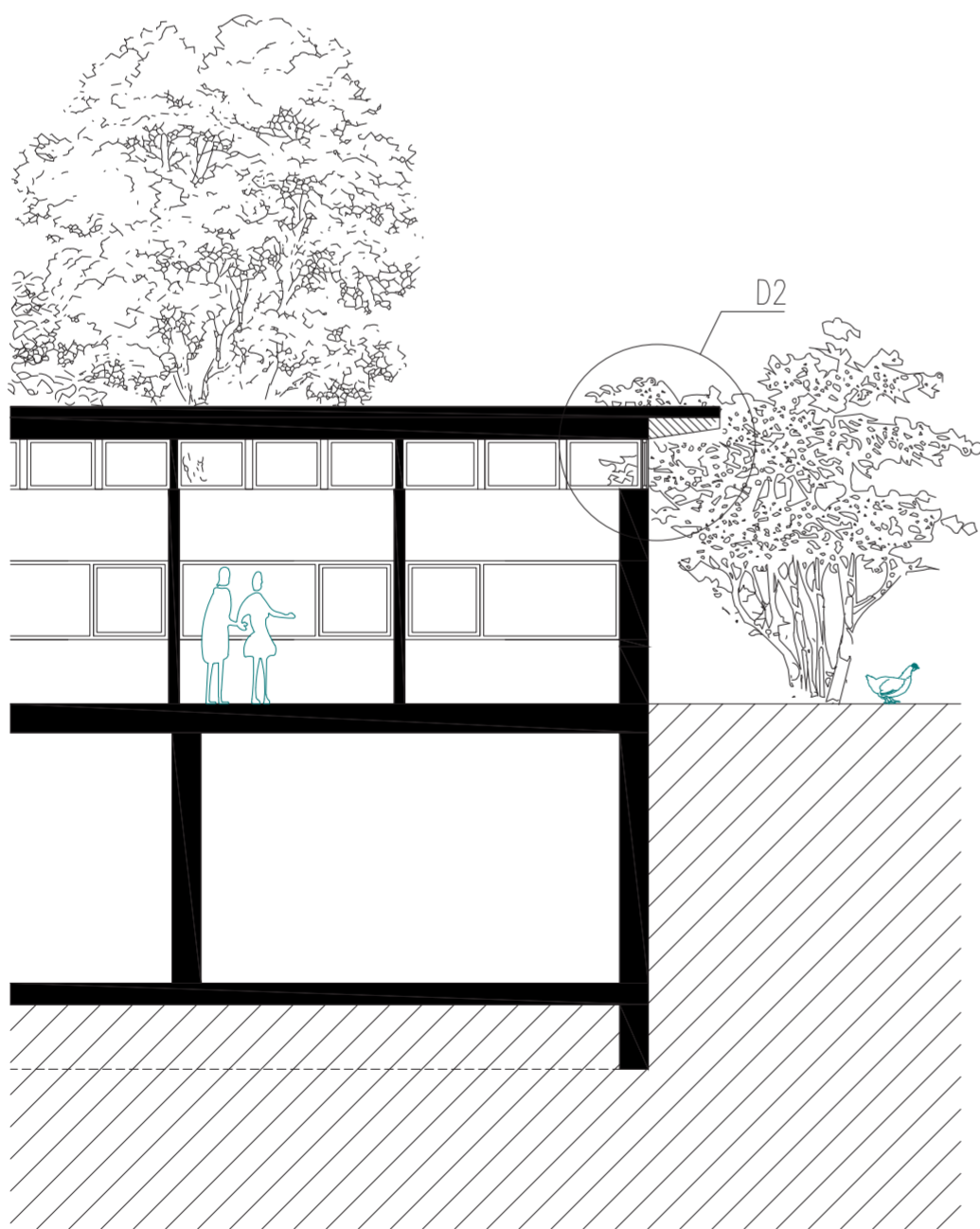
OBVODOVÁ STENA

- fasádne lamely
- vonkajší fasádny obklad
- difúzne otvorená drevovláknitá doska
- fúkaná izolácia
- OSB dosky
- instalačná rovina vyplnená vláknitou izoláciou
- vnútorný povrch

PODLAHA

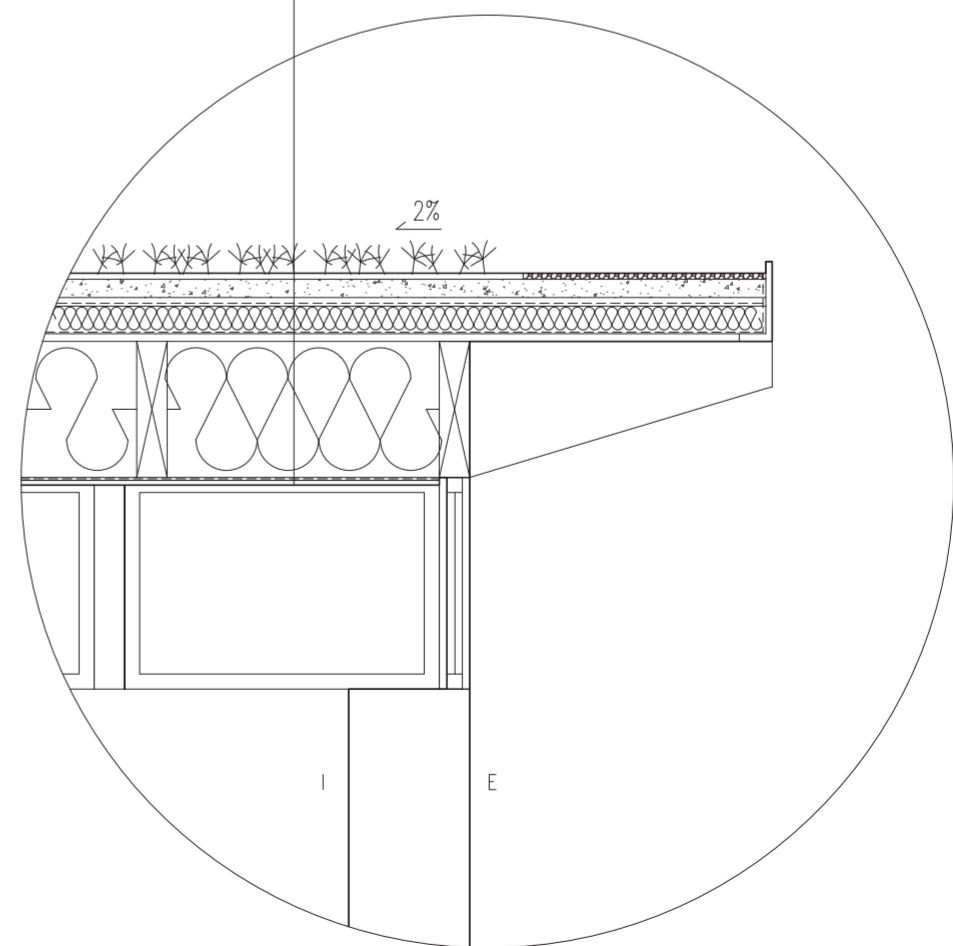
- súvrstvie podlahovej konštrukcie
- tepelná izolácia
- hydroizolácia
- ŽB doska
- štrkopieskový podsyp
- rastlý terén

detail D1 M 1:4



- extenzívna vegetácia
- vrstva s extenzívnym substrátom
- filtračná vrstva
- reťeňová-drenážna vrstva
- ochranná separačná vlákna
- ochranná hydroizolačná vrstva
- spádová vrstva
- hydroizolácia
- základ
- kazetový rošt z lepených nosníkov vyplnený fúkanou izoláciou
- parozábrana
- podhľad z bielej brezovej preglejky

STRECHA



detail D2 M 1:4