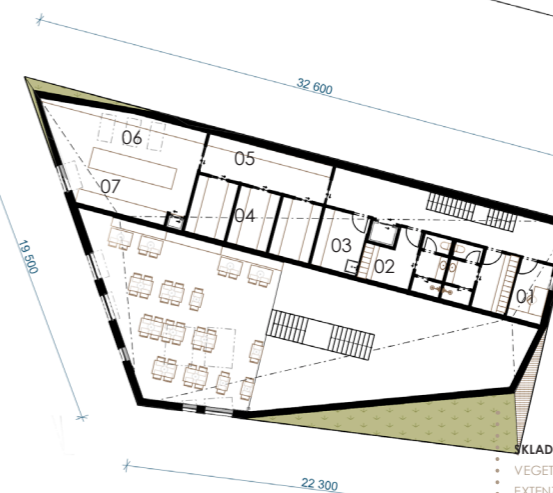
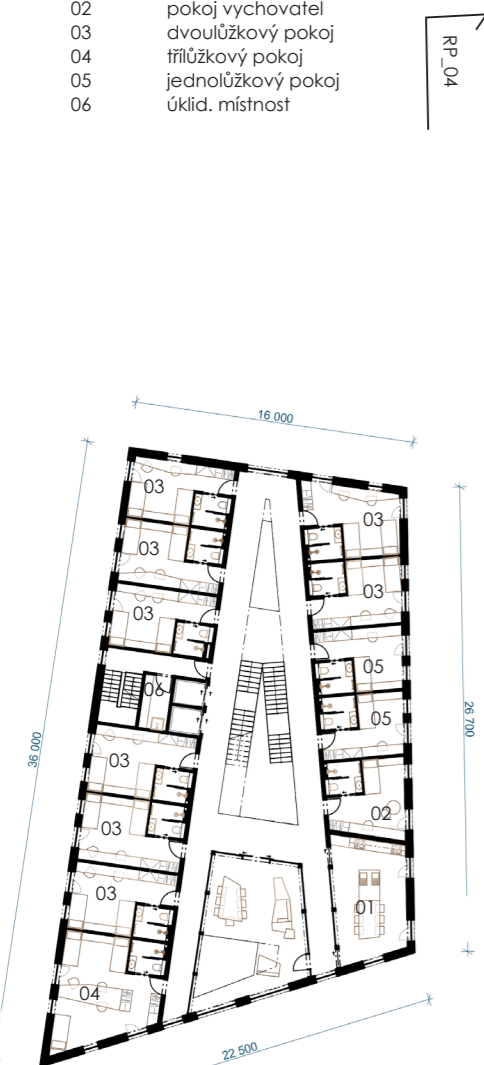


DOMOVY MLÁDEŽE

- 01 kuchyně se sezením
- 02 pokoj vychovatel
- 03 dvoulůžkový pokoj
- 04 třílůžkový pokoj
- 05 jednolůžkový pokoj
- 06 úklid. místnost

JÍDELNA

- 01 kancelář
- 02 šatny zaměstnanci
- 03 technická místnost
- 04 sklady
- 05 hrubá příprava
- 06 čistá příprava
- 07 vývařovna



SKLADBA PODLAHY

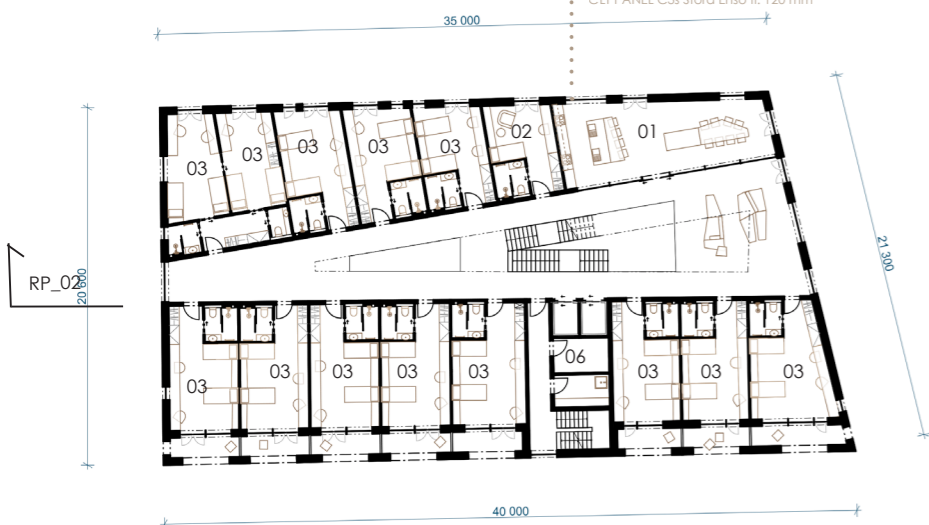
- MASIVNÍ DŘEVĚNÁ PODLAHA NA PERO A DRÁŽKU tl. 26 mm
- LEPIDLO
- 2 x CETRIS DESKA KŘÍŽEM, LEPENO tl. 22 mm
- KROČEJOVÁ IZOLACE tl. 50 mm
- STORA ENSO CLT STROPNÍ ŽEBROVANÝ PANEL h = 220 mm
- HORNÍ DESKA Z MASIVNÍHO DŘEVA SWP
- ŽEBRA Z MASIVNÍHO DŘEVA
- MINERÁLNÍ VATA, VZDUCHOVÁ MEZERA
- SPODNÍ DESKA Z MASIVNÍHO DŘEVA SWP

SKLADBA OBVODOVÉ STĚNY

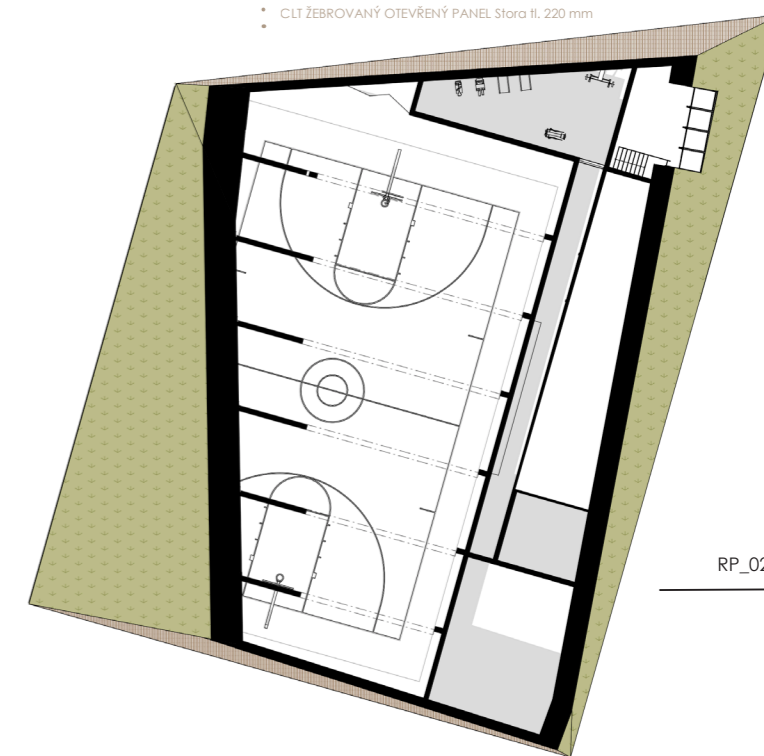
- DŘEVĚNÝ FASÁDNÍ OBKLAD tl. 22 mm
- LATĚ 40 x 60 mm
- KONTRALATĚ 40 x 60 mm
- / VĚTRANÁ MEZERA 40 mm
- POJISTNÁ HYDROIZOLACE (DIFÚZNÍ FOLIE)
- DŘEVOVLÁKNITÁ IZOLAČNÍ DESKA tl. 40 mm
- / LATĚ 625 mm 40 x 60 mm
- LEPENÉ KVH HRANOLY 40x240 mm
- / TEPELNÁ IZOLACE MINERÁLNÍ VATA ROCKWOOL tl. 240 mm
- CLT PANEL C3s Stora Enso tl. 120 mm

SKLADBA STŘECHY

- VEGETAČNÍ ROHOŽ, 30 mm
- EXTENZIVNÍ SUBSTRÁT, 80 mm
- PROTISKLUZOVÉ ELEMENTY A PROTISKLUZOVÁ FOLIE
- STRUKTUROVANÁ VODOAKUMULAČNÍ TEXTILIE
- KOŘENOVZDORNÁ HYDROIZOLAČNÍ FOLIE, POPLAST, ELEMENTY
- PODKLADNÍ DESKOVÝ MATERIÁL OSB
- ROŠT + PROVĚTRÁVANÁ MEZERA
- POJISTNÁ HYDROIZOLACE
- MINERÁLNÍ VATA tl. 120 mm
- /DŘEVĚNÉ PROFILY
- CLT ŽEBROVANÝ OTEVŘENÝ PANEL Stora tl. 220 mm



SPORTOVNÍ HALA



10 m

2.NP

