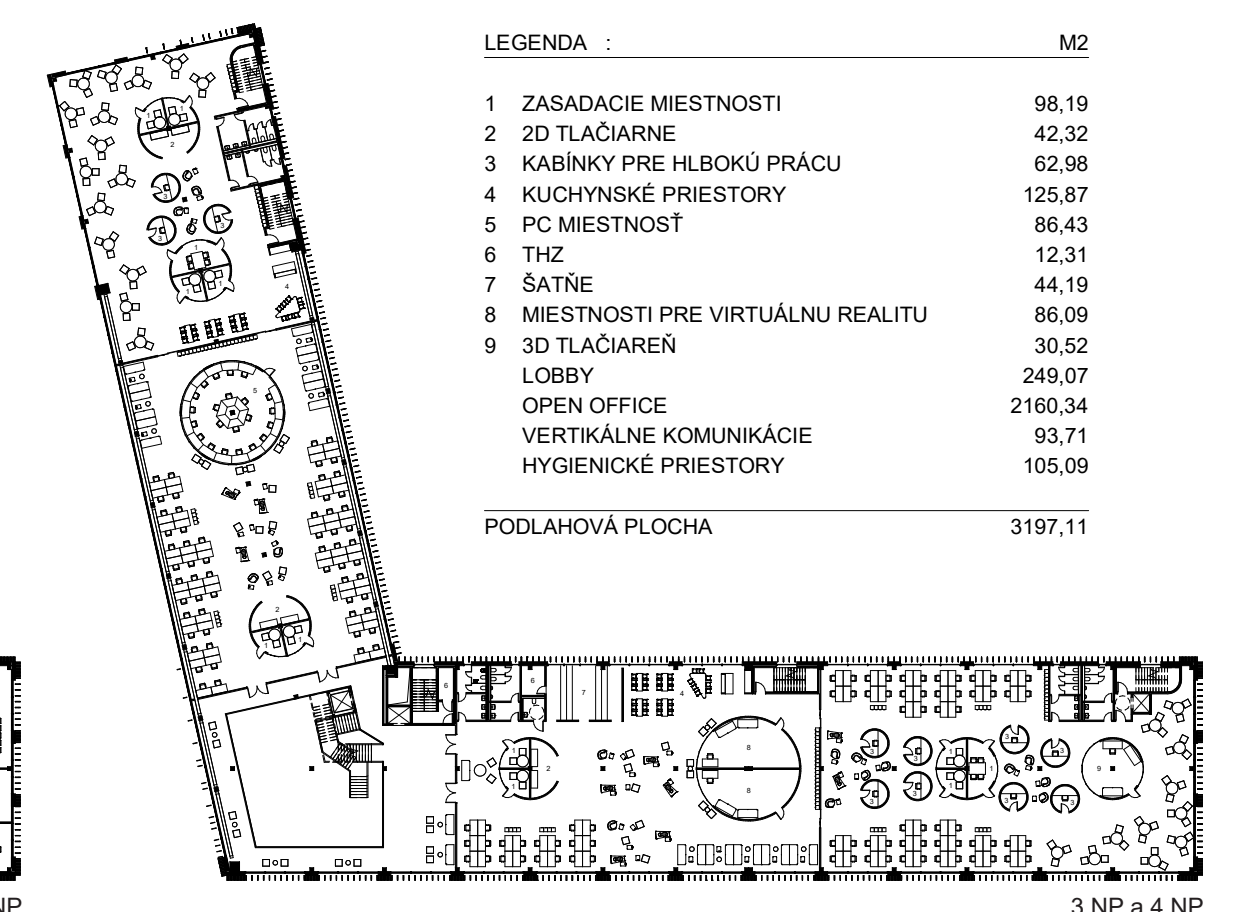
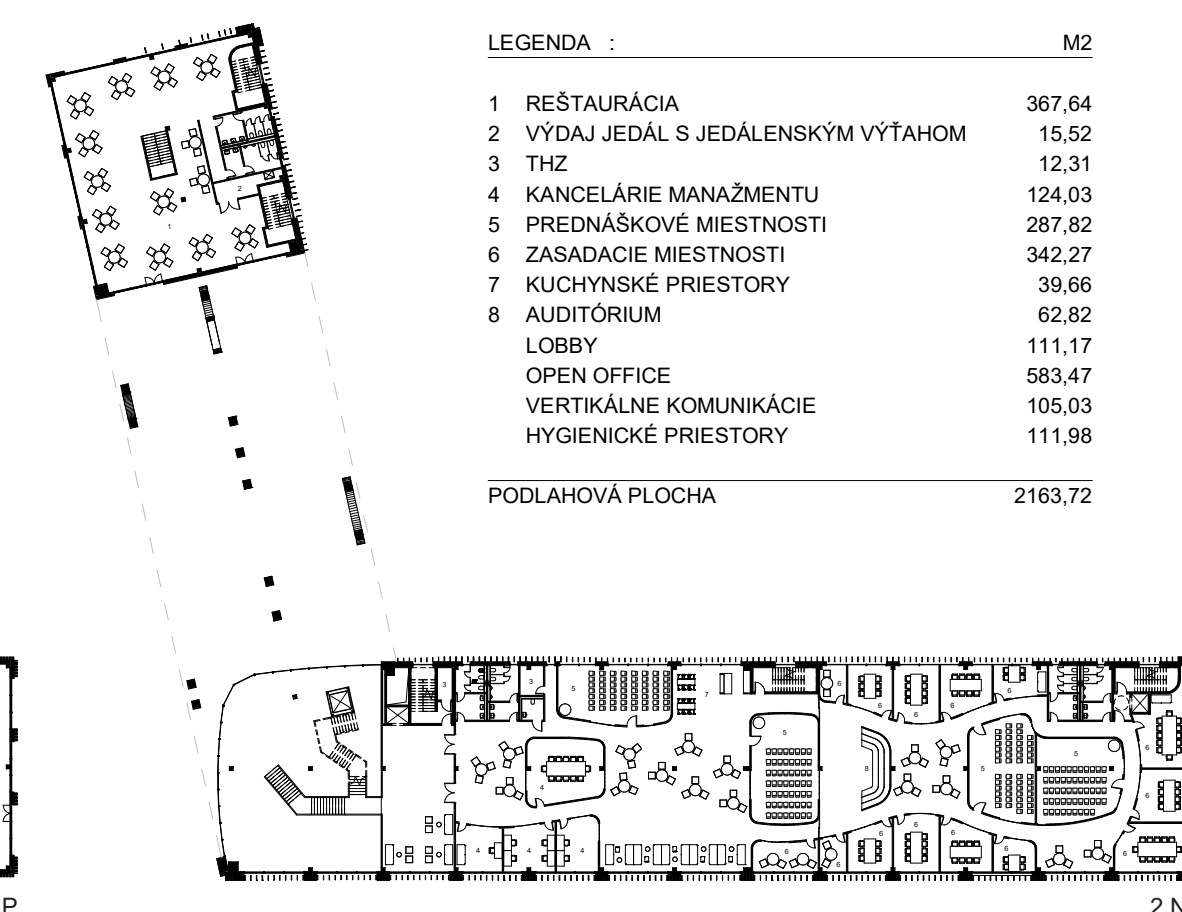
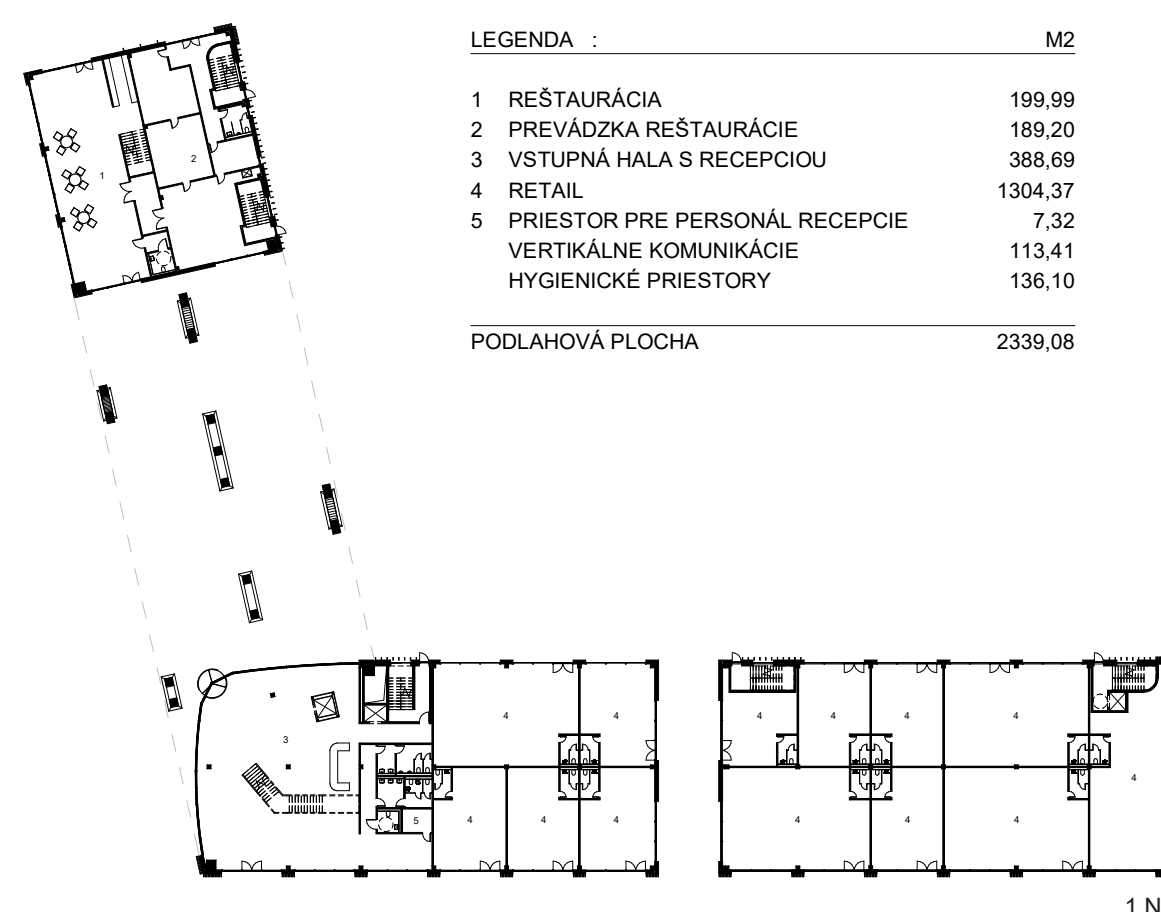
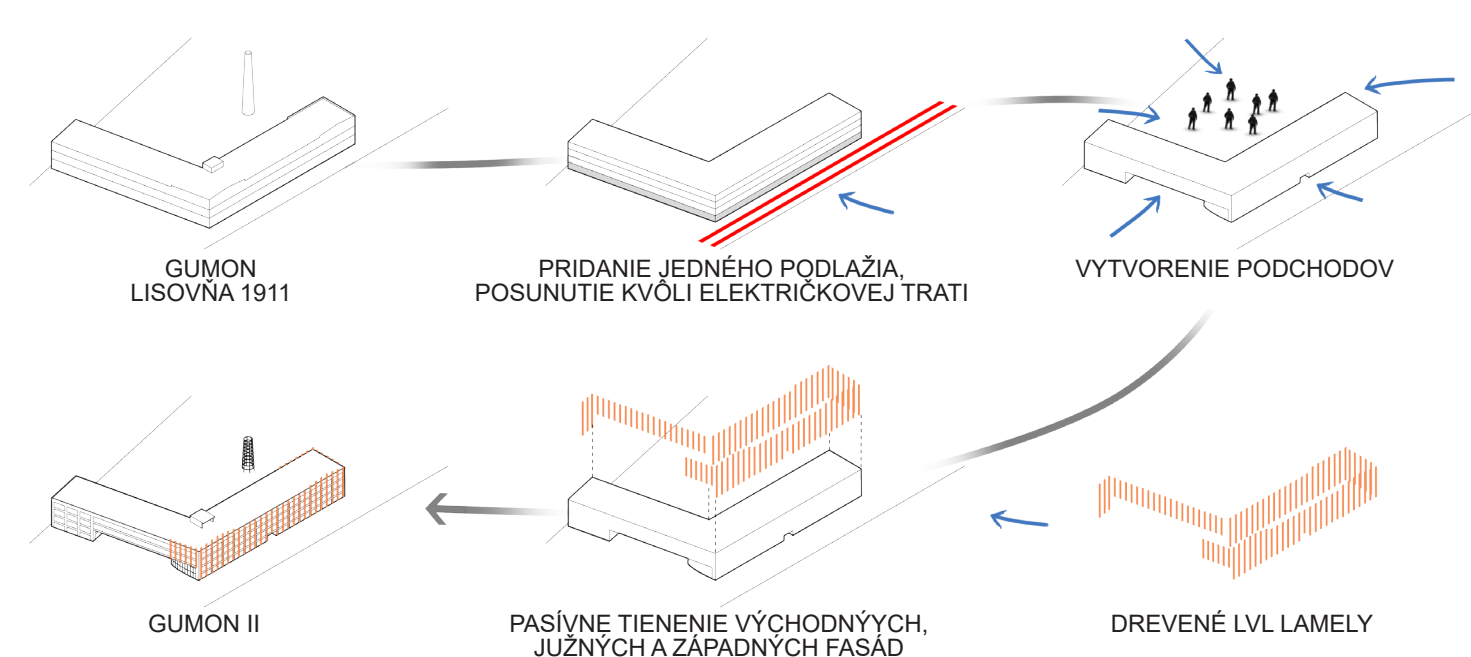




POLYFUNKČNÝ KOMPLEX GUMON II -  
ADMINISTRATÍVNA BUDOVA

Cieľom bakalárskej práce bolo navrhnuť samostatne stojacu administratívnu budovu v Bratislave, ktorá má byť základom vytvorenia polyfunkčného komplexu Gumon II. Z hľadiska funkčnej náplne ide o nový trend v administratíve, a sice coworkingové priestory, umožňujúce vysokú variabilitu a adaptáciu rôznym užívateľom. Bolo treba rámcovo vyriešiť dopravu a verejný priestor. Reakciou na lokalitu je materiálové riešenie. Nosná konštrukcia objektu je z materiálov na báze dreva. Budova s tromi podzemnými podlažiami určenými pre parkovanie áut a bicyklov, a štyrmi nadzemnými podlažiami je navrhnutá v polyfunkčnom duchu a má aktívny partner obsahujúci obchody a služby.



PEDAGÓG : Ing. LUKÁŠ VARGIC  
ŠTUDENT : MÁRIO VALKOVIČ

AKADEMICKÝ ROK : 2018/2019  
ŠTUDIJNÝ PROGRAM : B-PSA

BAKALÁRSKA PRÁCA  
POLYFUNKČNÝ KOMPLEX GUMON II