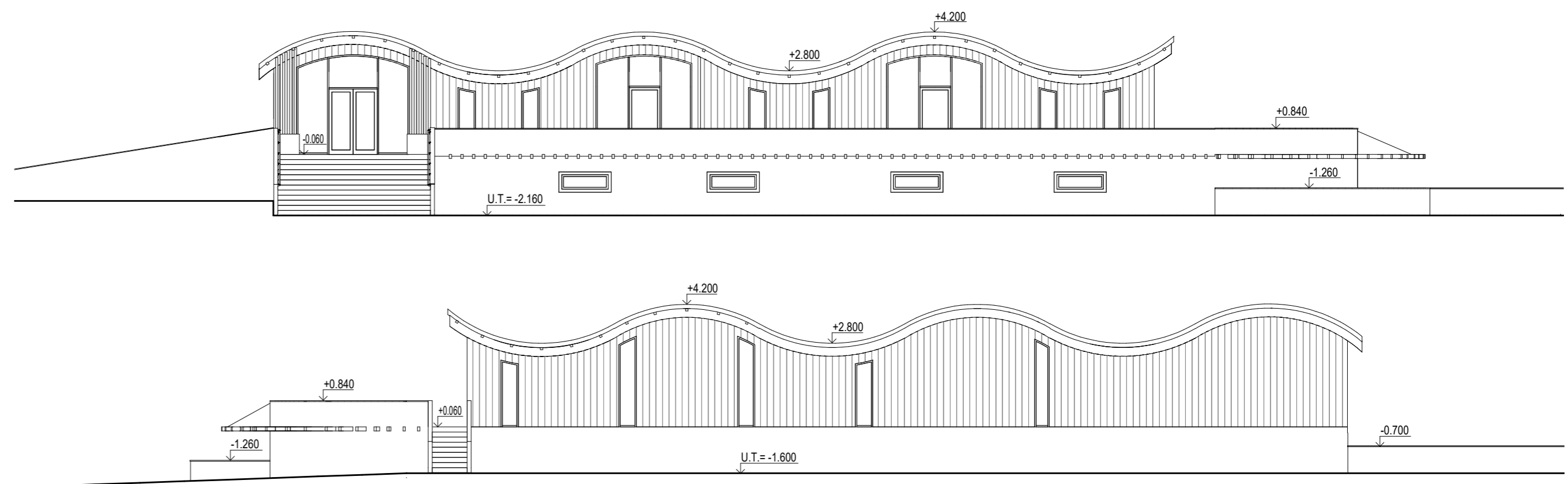


VINÁRSKY DOM LOZORNO



Dizajn vinárskeho domu v Lozorne v sebe odzrkadľuje topografiu krajiny a tvary spojené s bohatou históriou pestovania vinnej révy. Vodný živel vlnitej strechy, ktorá pripomína váľajúce sa sudy je prirodzene uzemnený rovinou terasy a zelenou strechou. Táto idea je zhmotnená aj v horizontálnej rovine a to konštrukciou pergoly. Najstaršie materiály, akými sú kameň a drevo sa tu spájajú v modernom prevedení a snažia sa o symbiózu. Okrem výroby vína budova ponúka aj variabilné priestory pre verejnosť a nezabudnuteľné výhľady na krajinu.

