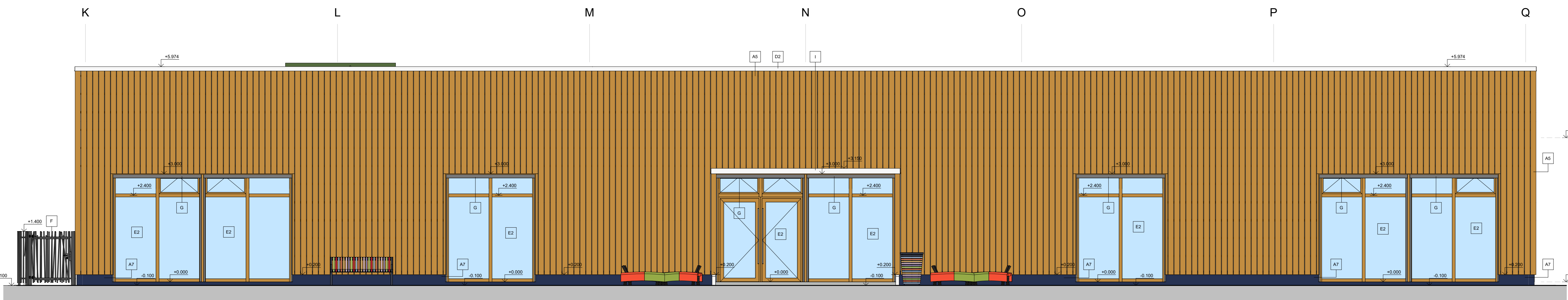


Severný pohľad



Južný pohľad



- Legenda povrchových úprav:
- A5 - Fasádny obklad - drevené lätovanie thermowood nalažované bezfarebným voskom odolným voči UV žiareniu - látý hr. 25mm
 - A6 - Fasádna omietka - Silikónová omietka so samočistiacou schopnosťou Baumit Nanopor Top - hladená - farba biela RAL9010
 - A7 - Fasádna omietka na spojovej časti - omietka z kamierkov odolná voči poveternostným a vibracijným vplyvom Baumit Mosaik Top - štrukturovaná - farba modrá M335
 - D2 - Atkovej plech pozinkovaný hr. 0,8mm s grotelilou ako ochrannou proti hĺuku - farba biela RAL9010
 - E2 - Fasáda drevočhlinová - systém prelávačiek - farba okrová hnedá RAL8001
 - F - Oplotenie - tyčové farby čiernej RAL9005
 - G - Krycí plech textilný rolety - farba sivá RAL 7036
 - H - Kombinácia valcov - oceľové konštrukcia s opätlením z drevených dosiek natretými bezfarebným voskom odolným voči UV žiareniu
 - I - Hliníková krytina s drážkou hr. 0,7mm - farba čistá biela RAL 9010

±0,000 = 126,300m.n.m. Bpv. H.P.V=-3,500

ZÁVEREČNÁ PRÁCA INŽINIERSKÉHO ŠTÚDIA				
Študent: Bc. Milan Andrejko	Projekt: športovo-relaxačné centrum	Investor: STU STAVEBNÁ FAKULTA BRATISLAVA		
Ročník: II. AKP	Konzultant: Ing. Andrea Vargová, PhD.	Č. zákazky: 001		
Zákonný vlastník: STU STAVEBNÁ FAKULTA V BRATISLAVE KKPS	Druh dokumentu: Stavby s vlní dřeva	Dokument: RP	Dátum vydania: 05/2020	Mierka: 1 : 50
		Návod dokumentu: Pohľad južný a severný - Športovo-relaxačné centrum		List: DP-11