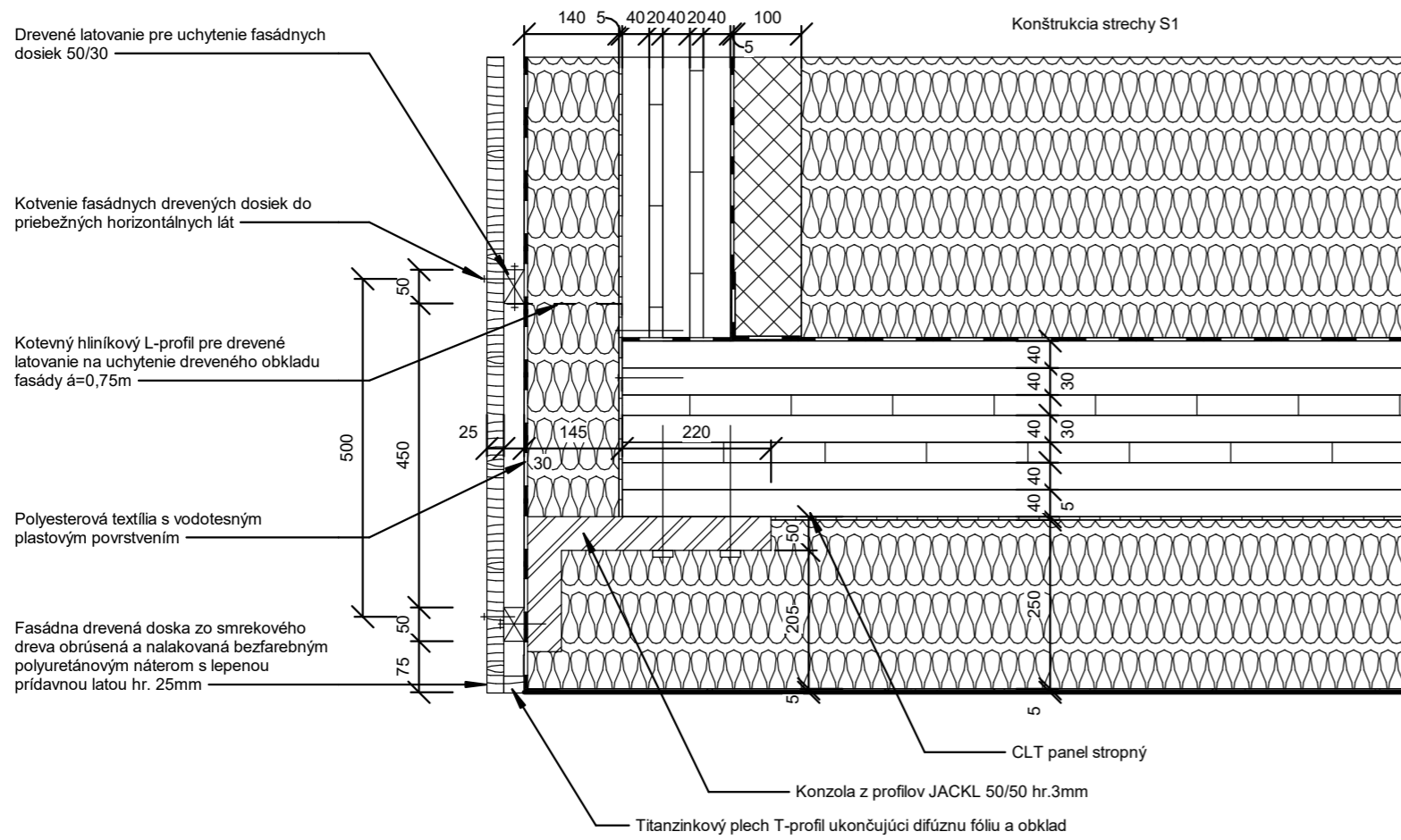
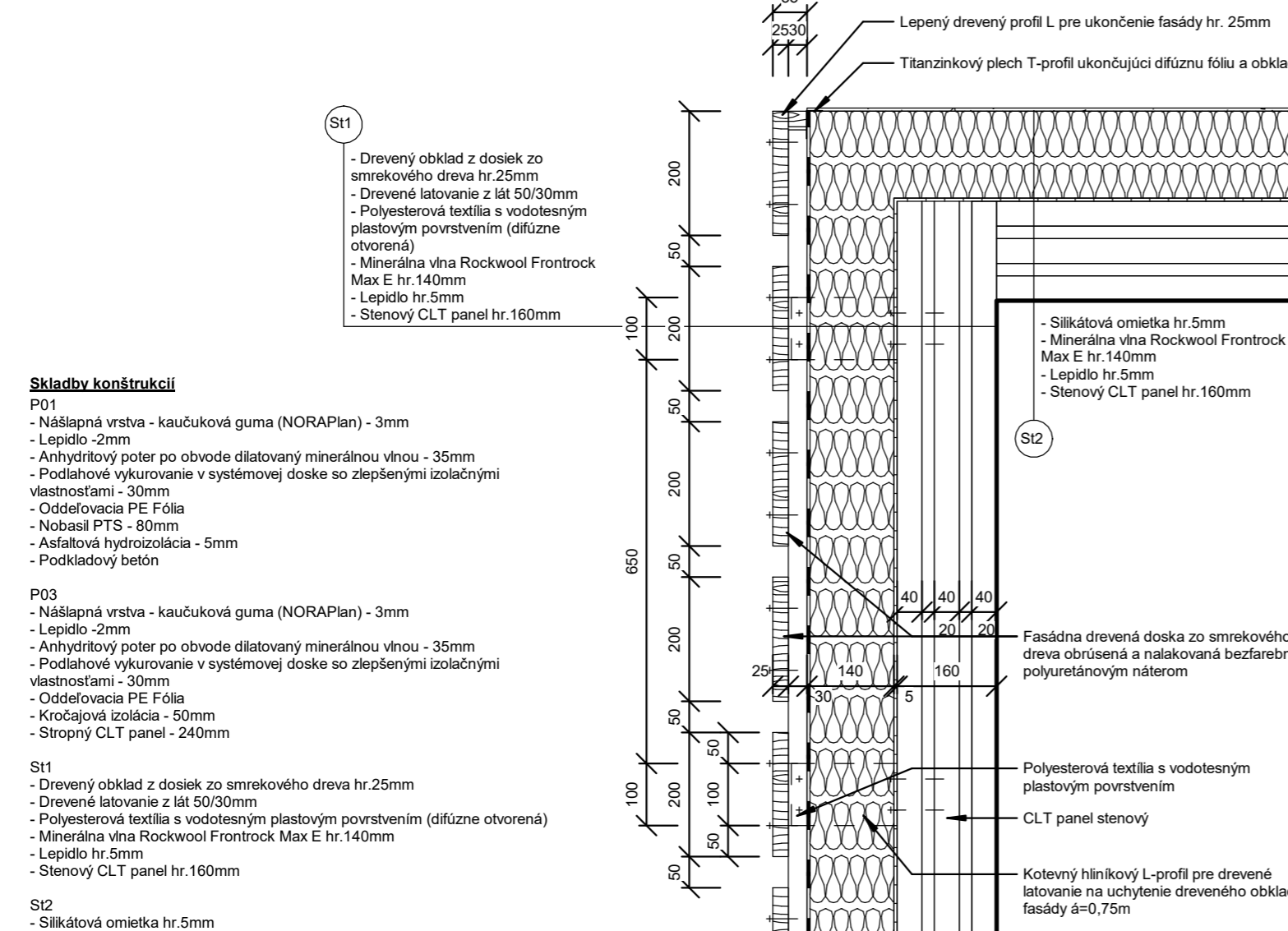


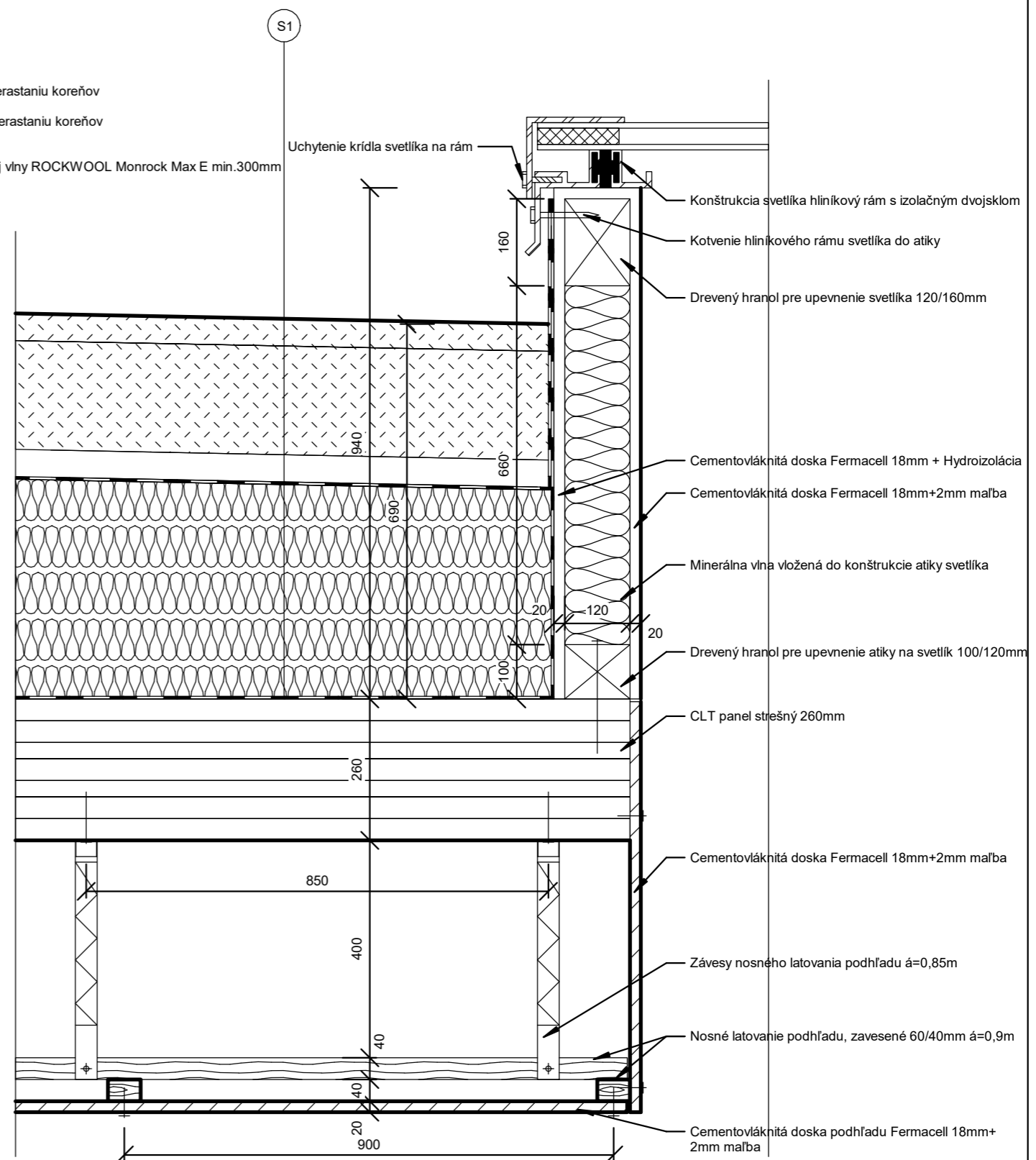
Detail Atiky s napojením na strešnú konštrukciu
M 1:10



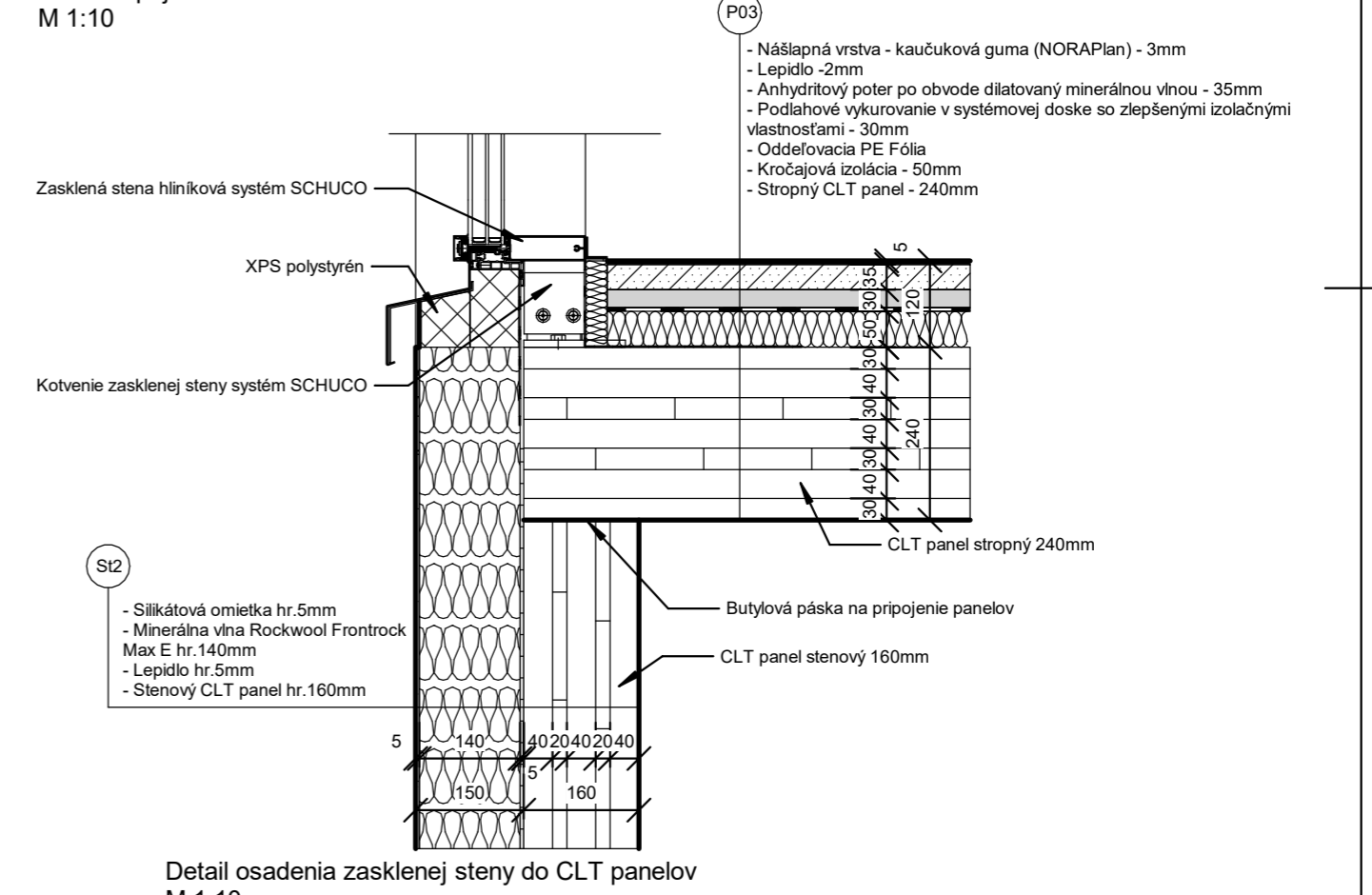
Detail Atiky s napojením na strešnú konštrukciu s ukončením dreveného obkladu
M 1:10



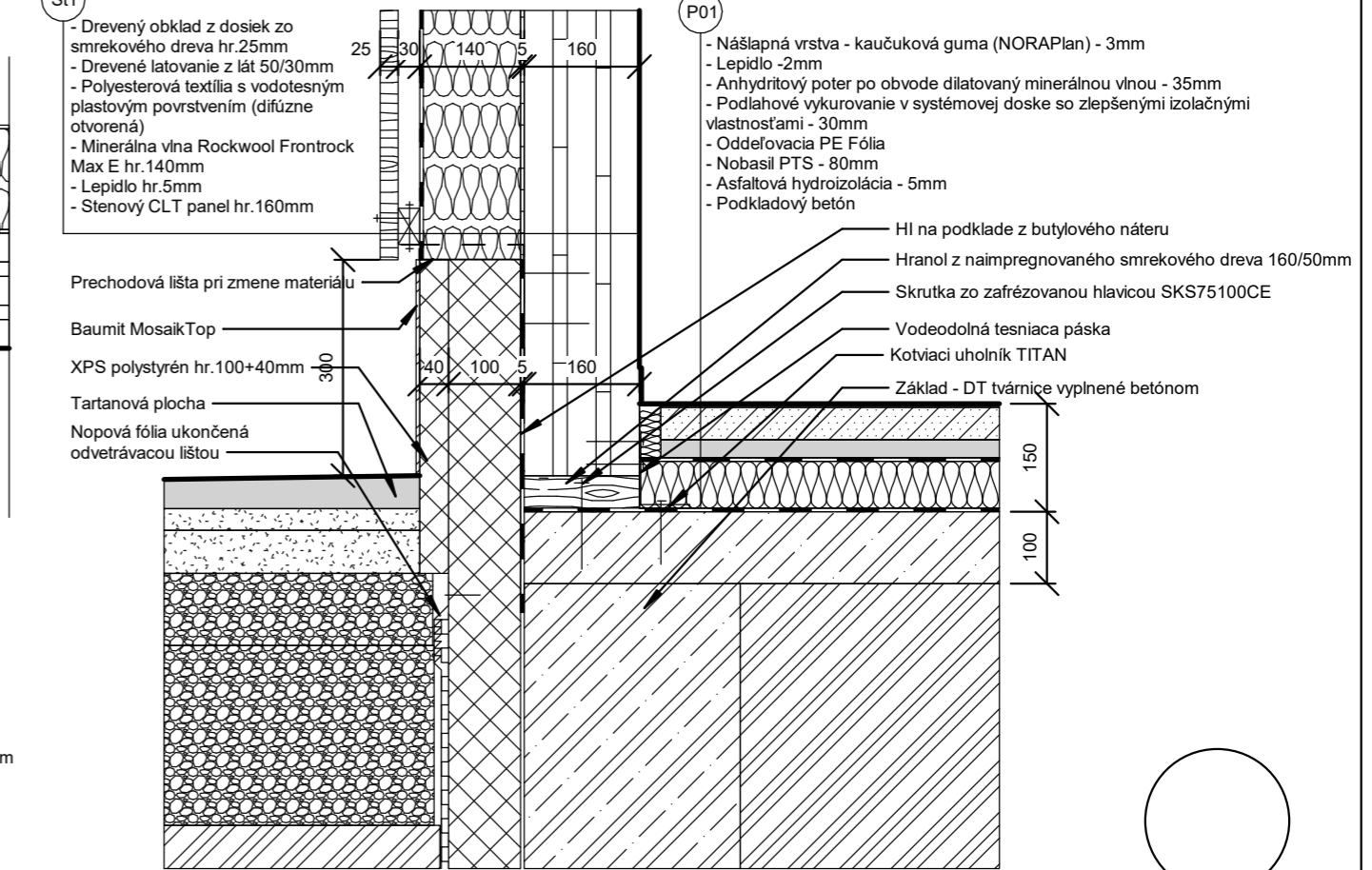
Detail ukončenia a napojenia dreveného obkladu na omietku (pôdorys)
M 1:10



Detail napojenia svetlíka na strešnú konštrukciu
M 1:10



Detail osadenia zasklenej steny do CLT panelov
M 1:10



Detail osadenia CLT panelov na základe
M 1:10

Skladby konštrukcií

- P01**
- Nášlapná vrstva - kaučuková guma (NORAPlan) - 3mm
 - Lepidlo -2mm
 - Anhydritový poter po obvode dilatovaný minerálnou vlnou - 35mm
 - Podlahové vykurovanie v systémovej doske so zlepšenými izolačnými vlastnosťami - 30mm
 - Oddeľovacia PE Fólia
 - Nobasil PTS - 80mm
 - Asfaltová hydroizolácia - 5mm
 - Podkladový betón
- P03**
- Nášlapná vrstva - kaučuková guma (NORAPlan) - 3mm
 - Lepidlo -2mm
 - Anhydritový poter po obvode dilatovaný minerálnou vlnou - 35mm
 - Podlahové vykurovanie v systémovej doske so zlepšenými izolačnými vlastnosťami - 30mm
 - Oddeľovacia PE Fólia
 - Kročajová izolácia - 50mm
 - Stropný CLT panel - 240mm
- S11**
- Drevený obklad z dosiek zo smrekového dreva hr.25mm
 - Drevené latovanie z lát 50/30mm
 - Polyesterová textília s vodotesným plastovým povrstvením (difúzne otvorená)
 - Minerálna vlna Rockwool Frontrock Max E hr.140mm
 - Lepidlo hr.5mm
 - Stenový CLT panel hr.160mm
- S12**
- Silikátová omietka hr.5mm
 - Minerálna vlna Rockwool Frontrock Max E hr.140mm
 - Lepidlo hr.5mm
 - Stenový CLT panel hr.160mm
- S1**
- Vegetačná vrstva - 50mm
 - Substrát - 200mm
 - Geotextília 150g/m2 - proti prerastaniu koreňov
 - Drenážny systém - 50mm
 - Geotextília 150g/m2 - proti prerastaniu koreňov
 - mPVC fólia
 - Geotextília 150g/m2
 - Spádované dosky z kamennej vlny ROCKWOOL Monrock Max E min.300mm
 - Parozábrana Rockfol
 - Strešný CLT panel - 260mm

Študent: Bc. Milan Andrejko	Projekt: Materská škola	Investor: STU STAVEBNÁ FAKULTA BRATISLAVA
Ročník: I. AKP	Veľký Biel Bratislavská ul. Par.č. 631/1	Č. zákazky: 001
Konzultant: Ing. Andrea Vargová, PhD.	Druh dokumentu: KPS	Dokument: RP
Zákonný vlastník: STU STAVEBNÁ FAKULTA V BRATISLAVE KKPS	Názov dokumentu: Detaily fasády	Dátum vydania: 03/2019
		Mierka: 1 : 10
		List: K-09