



Pohled ze zahrady



Střeška jako hřiště



Pohled na střešní skleník



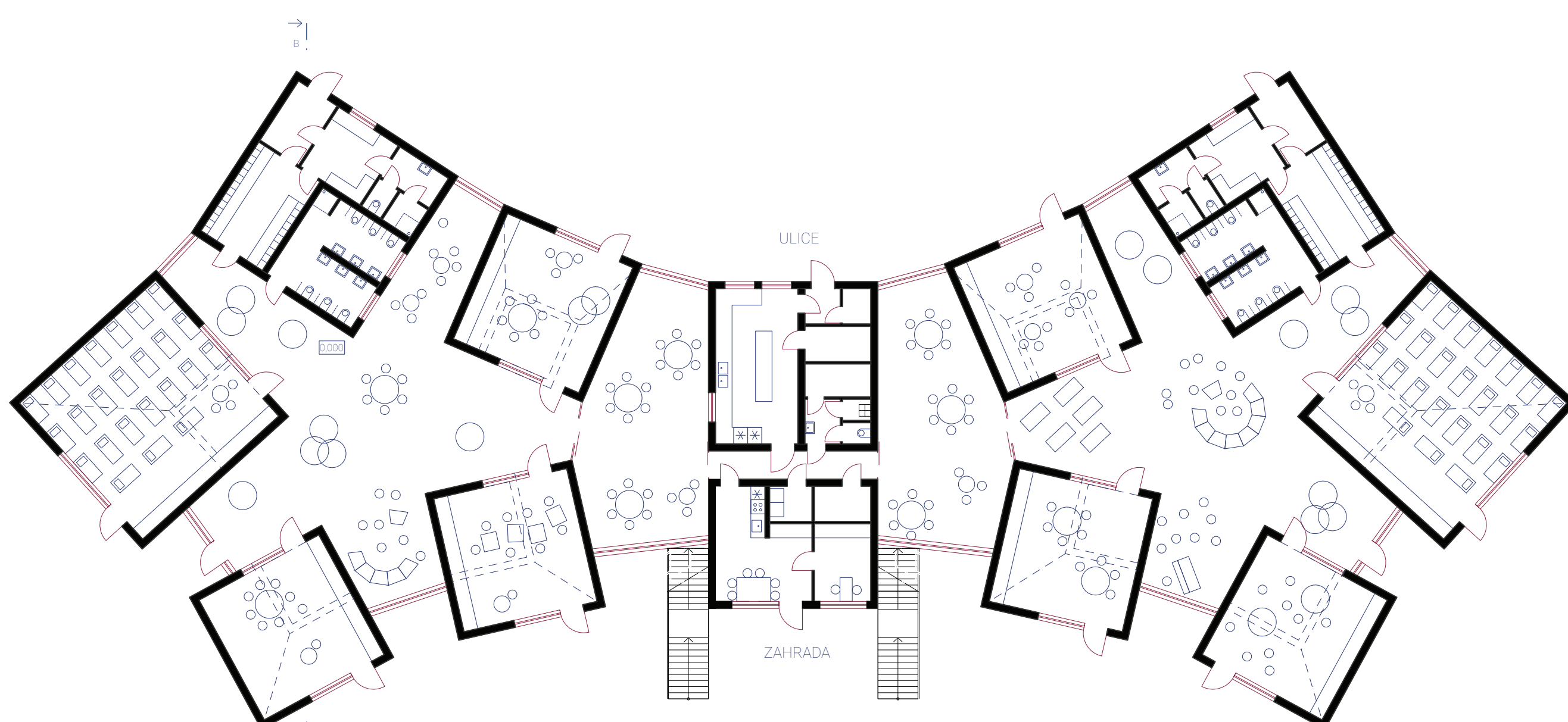
Interiér společného prostoru



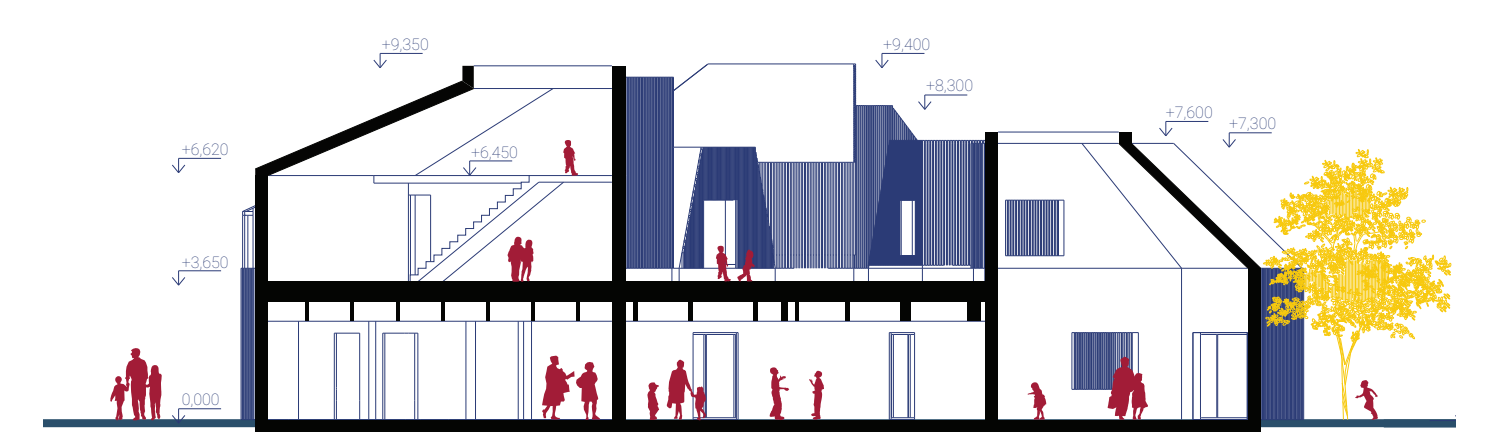
Interiér třídy



Návaznost školky na území



Půdorys 1NP 1:200



Rez B-B 1:200

POPIS STAVBY

Mateřská škola je novotvar vycházející z navrhovaného urbanismu panelového sídliště v Hranicích. Díky sousedícímu parku a protékající říčce je školka v blízkém kontaktu s přírodou. Navazuje na ni svou dřevěnou fasádou, atypickým tvarem a také specifickým prostředím pro děti (na střeše školky je skleník a mini farma). Pro správný rozvoj dětí školka nabízí velké množství různých prostorů a zákoutí, které jsou definovány poskládanými domečky (bábovičkami). Každá z nich má střešní světlík pro získání co nejvíce přirozeného denního světla. Zelená pochůzka střeška maximalizuje hrací prostor.

DÍLO A TEMA ROČNÍKU

Mateřská škola je součástí restrukturalizace panelového sídliště v Hranicích. Návrh doplňuje hierarchizaci soukromí, definovanou novou urbanistickou strukturou s rozmanitou typologií. Všechny nové stavby jsou ze dřeva, právě kvůli jeho ekologickým a oproti betonu nenásilným vlastnostem, s možností budoucí snadné recyklace. Dřevo tak místo chrání svoji udržitelností a umožňuje další budoucí rozvoj. Tato nová struktura graduje v originální hmotu školky.

Mateřská škola Hranice / Kateřina Vlková / Vysoké učení technické v Brně - Fakulta architektury

