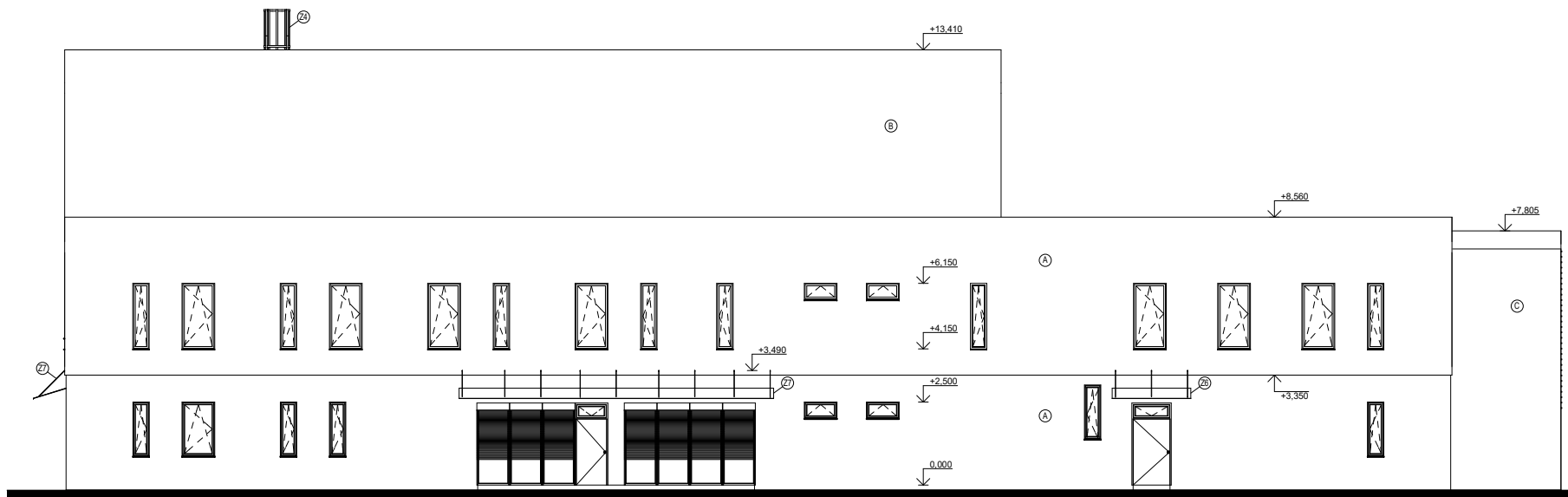


POHLED SEVEROZÁPADNÍ

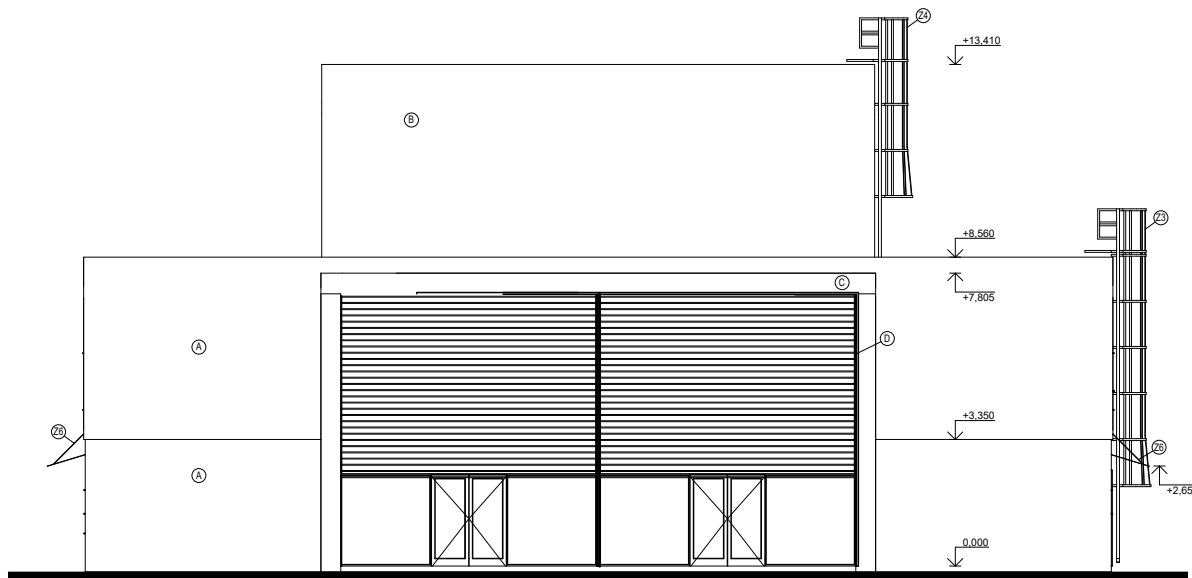


VYSVĚTLIVKY

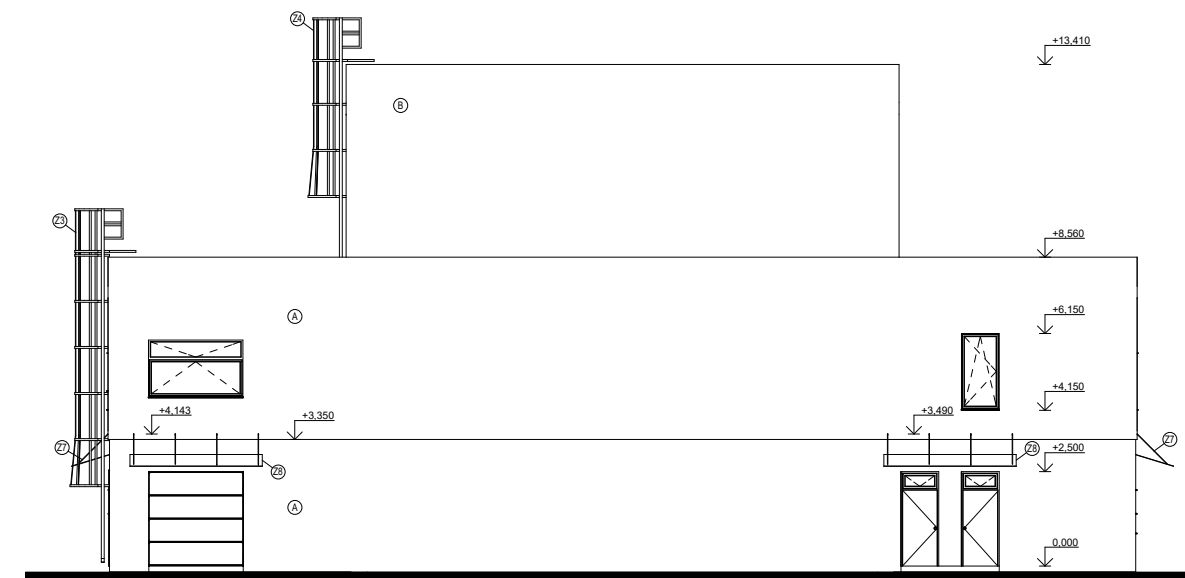
- A FASÁDNÍ BARVA - BILÁ
- B FASÁDNÍ BARVA - TMAVÉ ŠEDÁ
- C FASÁDNÍ BARVA - ČERVENÁ
- D ELEKTRICKÉ VENKOVNÍ ŽALUZIE - ČERNÉ
- Z3-Z4 VENKOVNÍ NEREZOVÝ ŽEBŘÍK
- Z6-Z8 VEKOVNÍ PŘÍSTŘEŠEK, NEREZ, TAHLA, TVZRENÉ SKLO

POZNÁMKY:
 - VEŠKERÉ VÝPLNĚ OTVORŮ V ČERNÉ BARVĚ,
 VČETNĚ VENKOVNÍCH PARAPETŮ.
 - GARÁŽOVÉ SEKČNÍ VRATA V ČERNÉ BARVĚ.
 - JEDNOTLIVÉ PRVKY VIZ VÝPIS PRVKŮ

POHLED JIHOZÁPADNÍ



POHLED SEVEROVÝCHODNÍ



0,000 = 178,050 m n.m., B.p.v. / SOUŘADNICOVÝ SYSTÉM S-JTSK

DRUH PRÁCE	SOUTĚŽNÍ NÁVRH		
VYPRACOVAL			
VEDOUCÍ PRÁCE			
STAVEBNÍK	Město Veselí nad Moravou, tř. Masarykova 119, 698 01 Veselí nad Moravou		
MÍSTO STAVBY	náměstí Míru, 698 01 Veselí nad Moravou (okr. Hodonín)		
NÁZEV STAVBY	VÍCEÚČELOVÉ KULTURNÍ CENTRUM		
STAVEBNÍ OBJEKT	SO 01 VÍCEÚČELOVÉ KULTURNÍ CENTRUM	FORMÁT	2 x A4
KATEGORIE	NÁVRHY DŘEVĚNÝCH STAVEB	DATUM	06/2017
OBSAH:	POHLEDY	STUPEŇ PD	SOUTĚŽNÍ
		MĚŘÍTKO	Č. VÝKRESU
		1:200	6