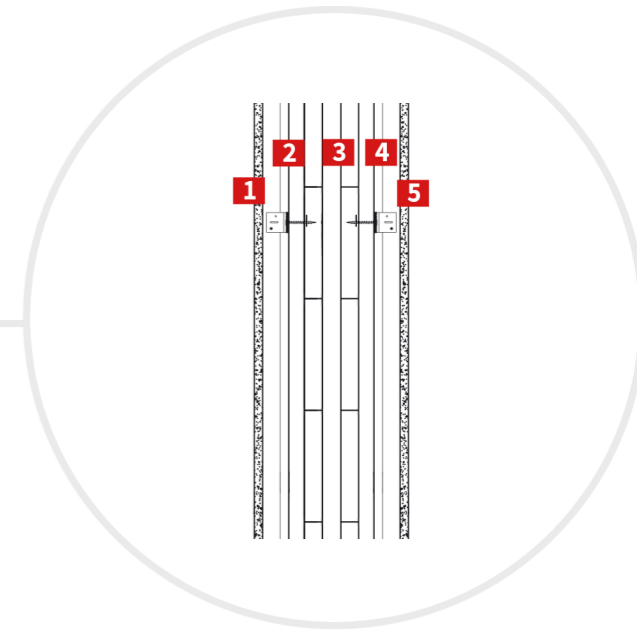
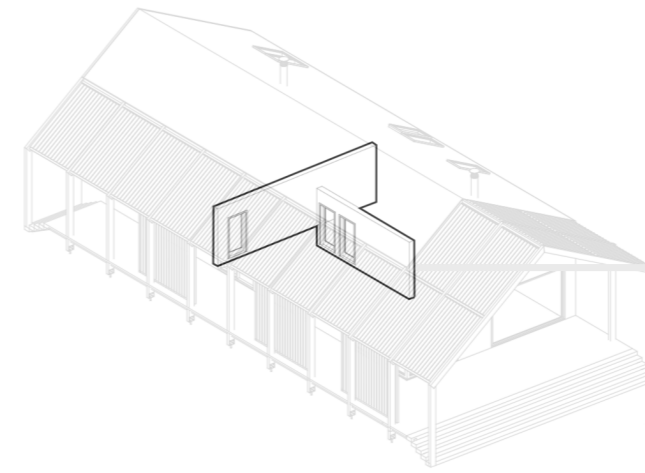


1. SKLADBA OBVODOVÉ STĚNY

1	Rhombus - sibiřský modřín	20 mm
2	KVH latě 60/40 + vruty rapi-tec VG	40 mm
3	DEKTEN fasade	-
4	Skelná vata- ISOVER 30	250 mm
5	DEKPANEL D 135 F	135 mm
6	Nosný kovový rošt	50 mm
7	Sádrokartonová deska	12,5 mm

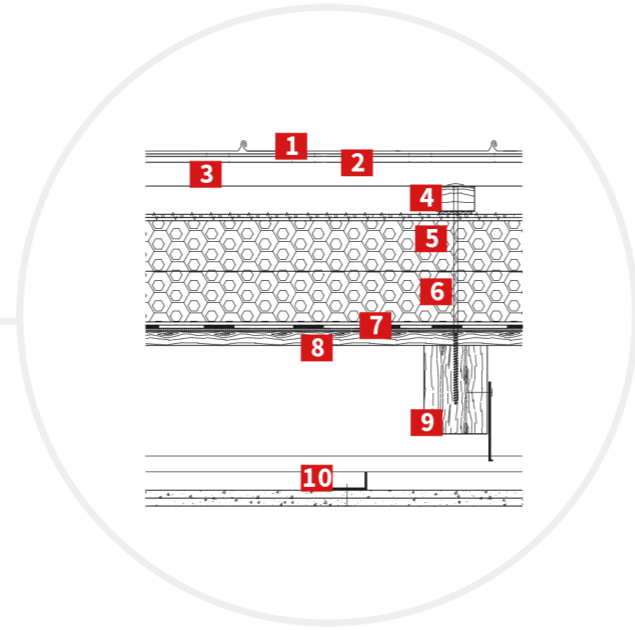
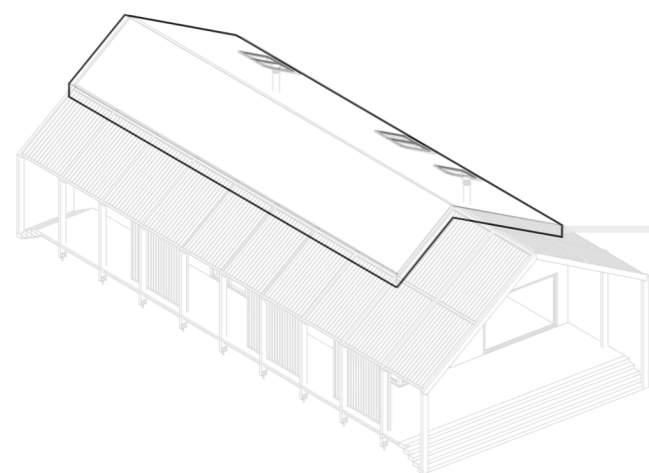
U = 0,132 W/m²K

doporučené hodnoty pro pasivní budovy U = 0,18 až 0,12 W/m²K



2. SKLADBA STŘEDNÍ NOSNÉ STĚNY

1	Sádrokartonová deska	12,5 mm
2	Nosný kovový rošt	50 mm
3	DEKPANEL D 135 F	135 mm
4	Nosný kovový rošt	50 mm
5	Sádrokartonová deska	12,5 mm

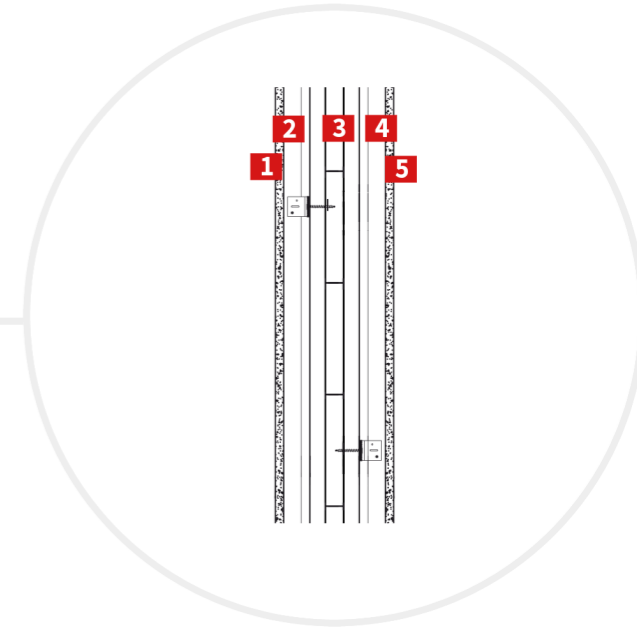
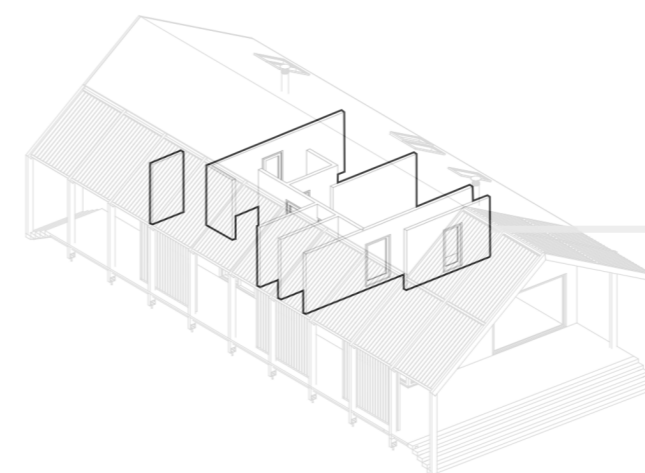


3. SKLADBA STŘECHY

1	Plechová krytina Rapid	0,6 mm
2	DEKSEPAR separační polyethylenová fólie	0,2 mm
3	Latě/bednění	30 mm
4	Kontralatě + vruty TOPDEK ASS	50 mm
5	DEKTEN MULTI-PRO II	30 mm
6	TOPDEK 022 PIR	200 mm
7	TOPDEK AL BARRIER	2,2 mm
8	Palubky/desky na bázi dřeva (pero-drážka)	20 mm
9	Krokve	180 mm
10	Podhled z biodesek	44 mm

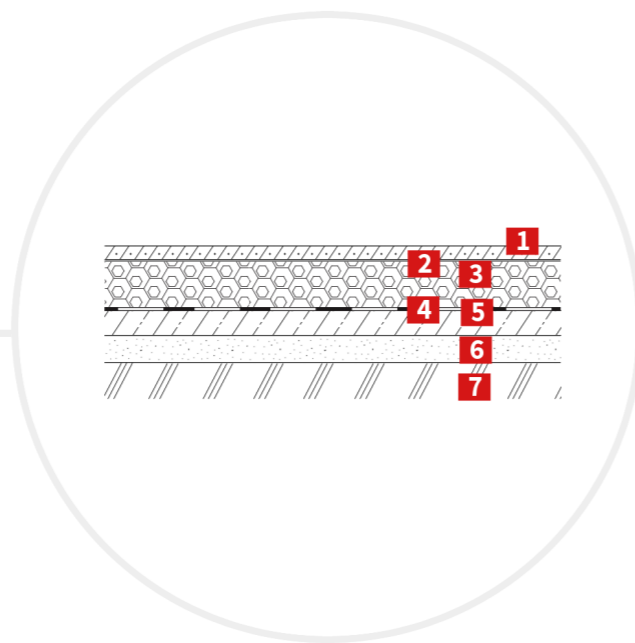
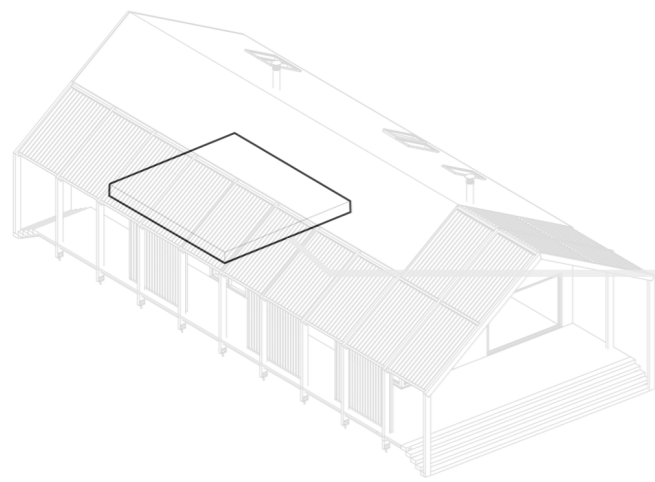
U = 0,101 W/m²K

doporučené hodnoty pro pasivní budovy U = 0,15 až 0,10 W/m²K



4. SKLADBA PŘÍČKY

1	Sádrokartonová deska	12,5 mm
2	Nosný kovový rošt	50 mm
3	DEKPANEL D 81 BS	81 mm
4	Nosný kovový rošt	50 mm
5	Sádrokartonová deska	12,5 mm

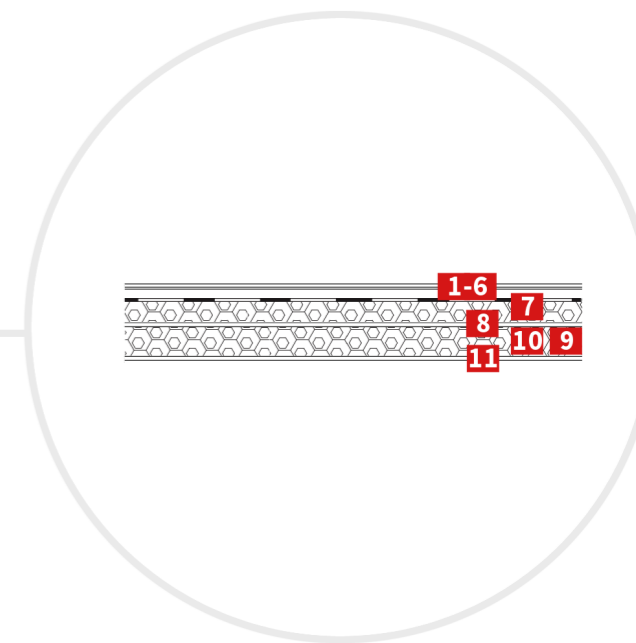
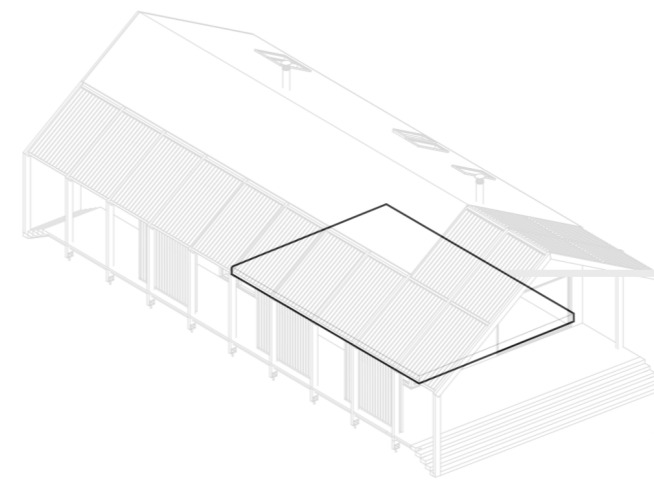


1. SKLADBA PODLAHY NA TERÉNU

1	Drátkobeton. Tř. C20/25	75 mm
2	Separální vrstva Penefol 500	-
3	Tep. izolace Styrodur 3035 CS	260 mm
4	Hydroizolace SBS mod. pás	8 mm
5	Podkadní ŽB deska	150 mm
6	Štěrkopískový podsyp frakce 0-63	150 mm
7	Rostlý terén	-

U = 0,146 W/m²K

doporučené hodnoty pro pasivní budovy U = 0,22 až 0,15 W/m²K

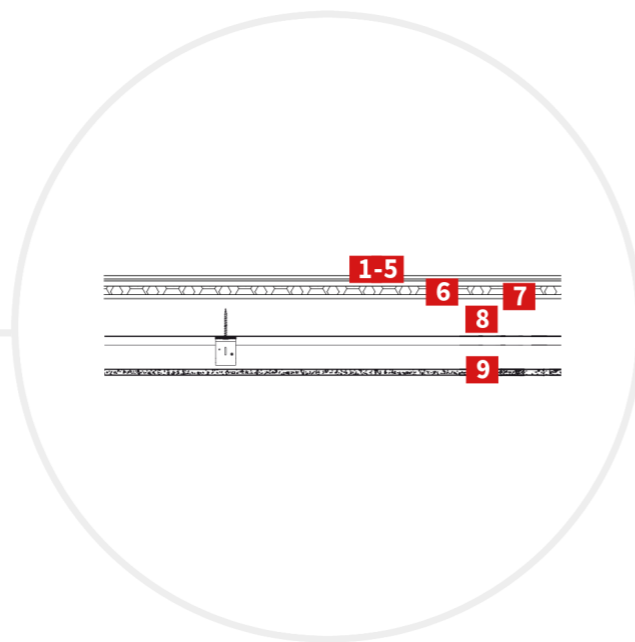
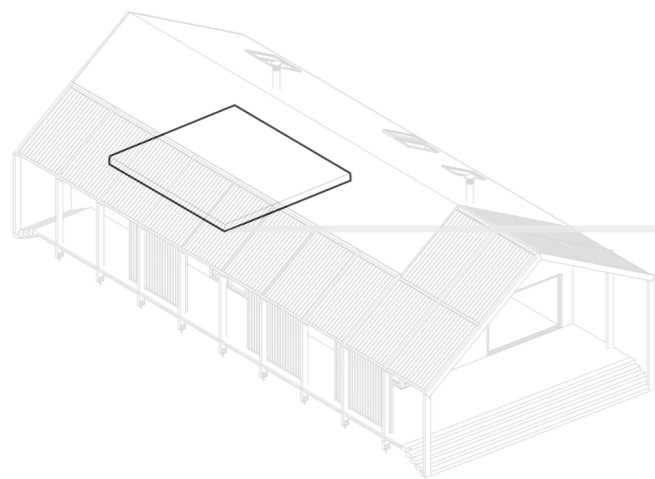


2. SKLADBA PODLAHY NA ROŠTECH

1	EGGER FLOOR LIN laminátová podlaha sbHDF jádrem	10 mm
2	Tlumicí podložka pásy z polyethylenu	5 mm
3	DEKSEPAR separační polyethylenová fólie	0,2 mm
4	Dřevoláknité desky tvrdé STEICO UNIVERSAL 22mm	44 mm
5	DEKSEPAR separační polyethylenová fólie	0,2 mm
6	Hydroizolace SBS mod. pás	8 mm
7	Tep. izolace Styrodur 3035 CS	100 mm
8	OSB deska	22 mm
9	Tep. izolace Styrodur 3035 CS	180 mm
10	Pražce KVH s rozpěrami (rošt) 120 x 180	180 mm
11	OSB deska	22 mm

U = 0,128 W/m²K

doporučené hodnoty pro pasivní budovy U = 0,22 až 0,15 W/m²K



3. SKLADBA STROPU (NAD GARÁŽÍ)

1	EGGER FLOOR LIN laminátová podlaha s bHDF jádrem	10 mm
2	Tlumicí podložka pásy z polyethylenu	5 mm
3	DEKSEPAR separační polyethylenová fólie	0,2 mm
4	Dřevoláknité desky tvrdé STEICO UNIVERSAL 22mm	44 mm
5	DEKSEPAR separační polyethylenová fólie	0,2 mm
6	Isover T-P	50 mm
7	OSB deska	22 mm
8	DEKWOOD S10 60/220	220 mm
9	SDK podhled (na roštu), mezera 200 mm	212,5 mm

U = 0,302 W/m²K

doporučené hodnoty pro pasivní budovy U = 0,30 až 0,22 W/m²K