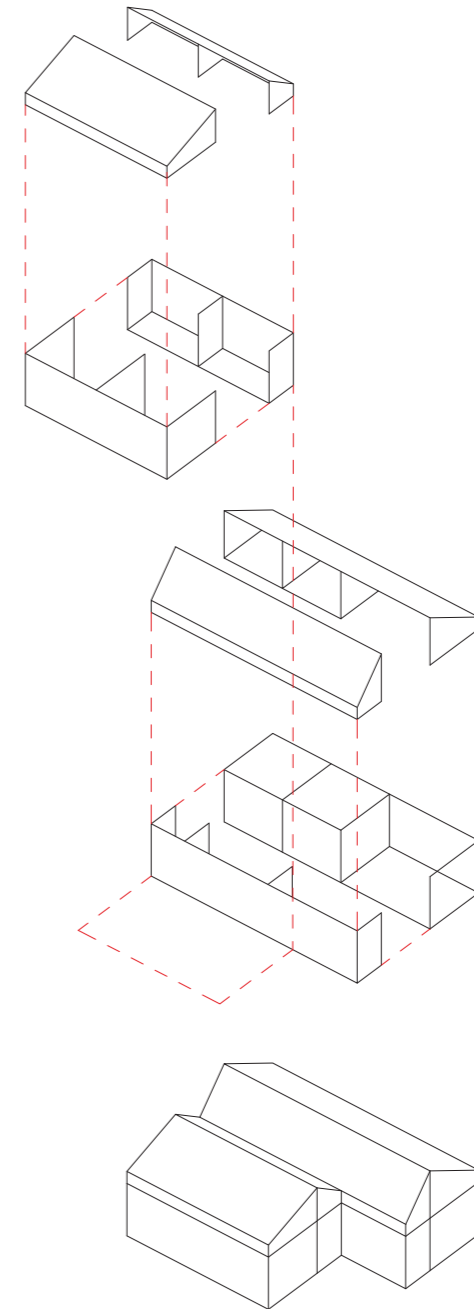
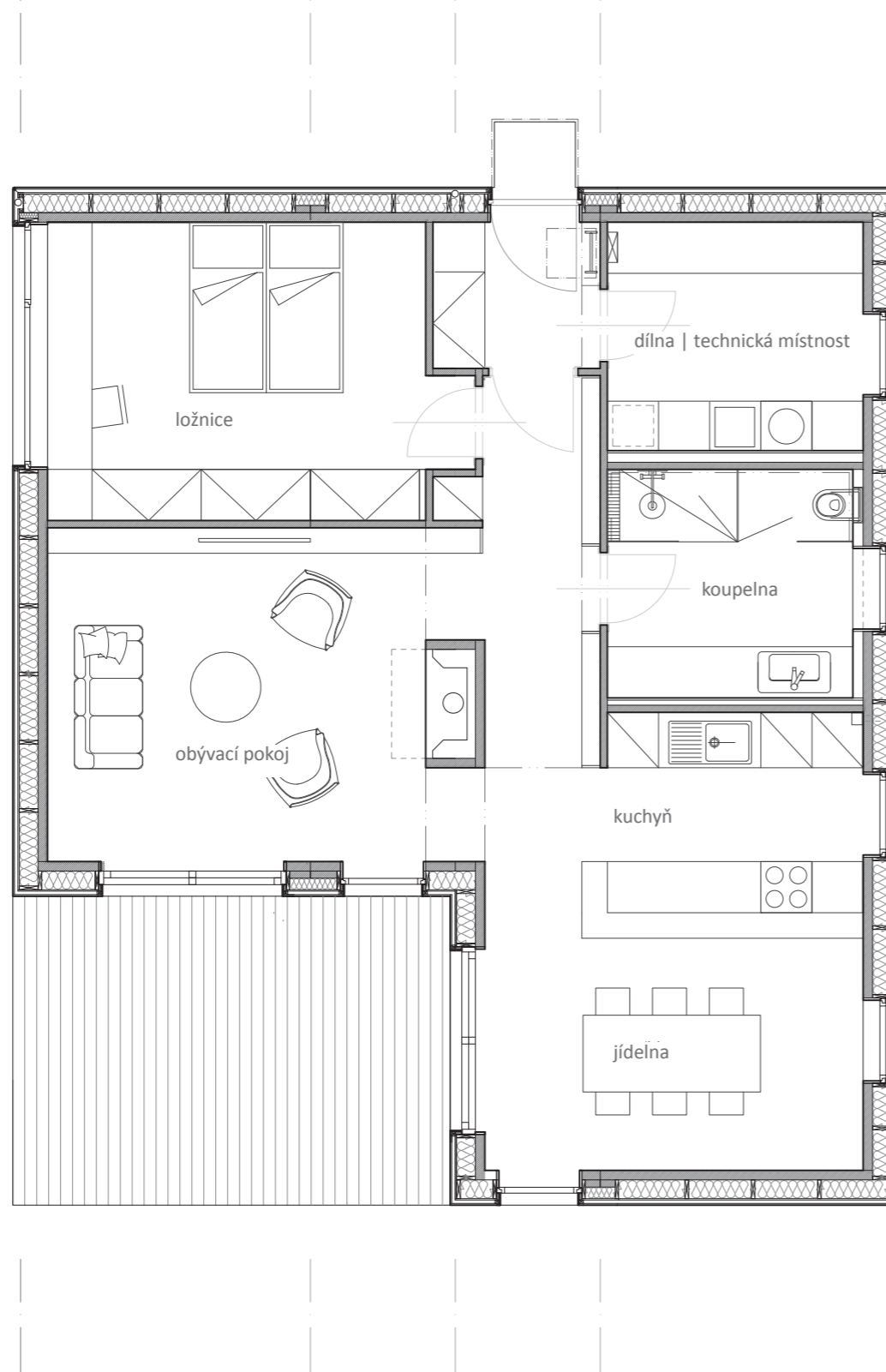


PŮDORYS

dokumenace stavby



V dispozičním řešení je kladen důraz na orientaci ke světlu a na vytvoření různorodého charakteru vnitřních prostor umožňující rozdílné trávení času.

Obytné části s větší světlou výškou jsou otevřené do krovu, prostor nad koupelnou obsahuje technické zázemí a kompaktně řešené instalace v rámci jednoho modulu.

Systém a otvory ve fasádě umožňují případný nárůst nebo rozdělení objektu. Pro kompletní bezbariérové řešení je možné jednoduše odebrat část vestavěného nábytku.

HMOTOVÝ KONCEPT
Z JEDNOTLIVÝCH PREFABRIKOVANÝCH DÍLŮ

