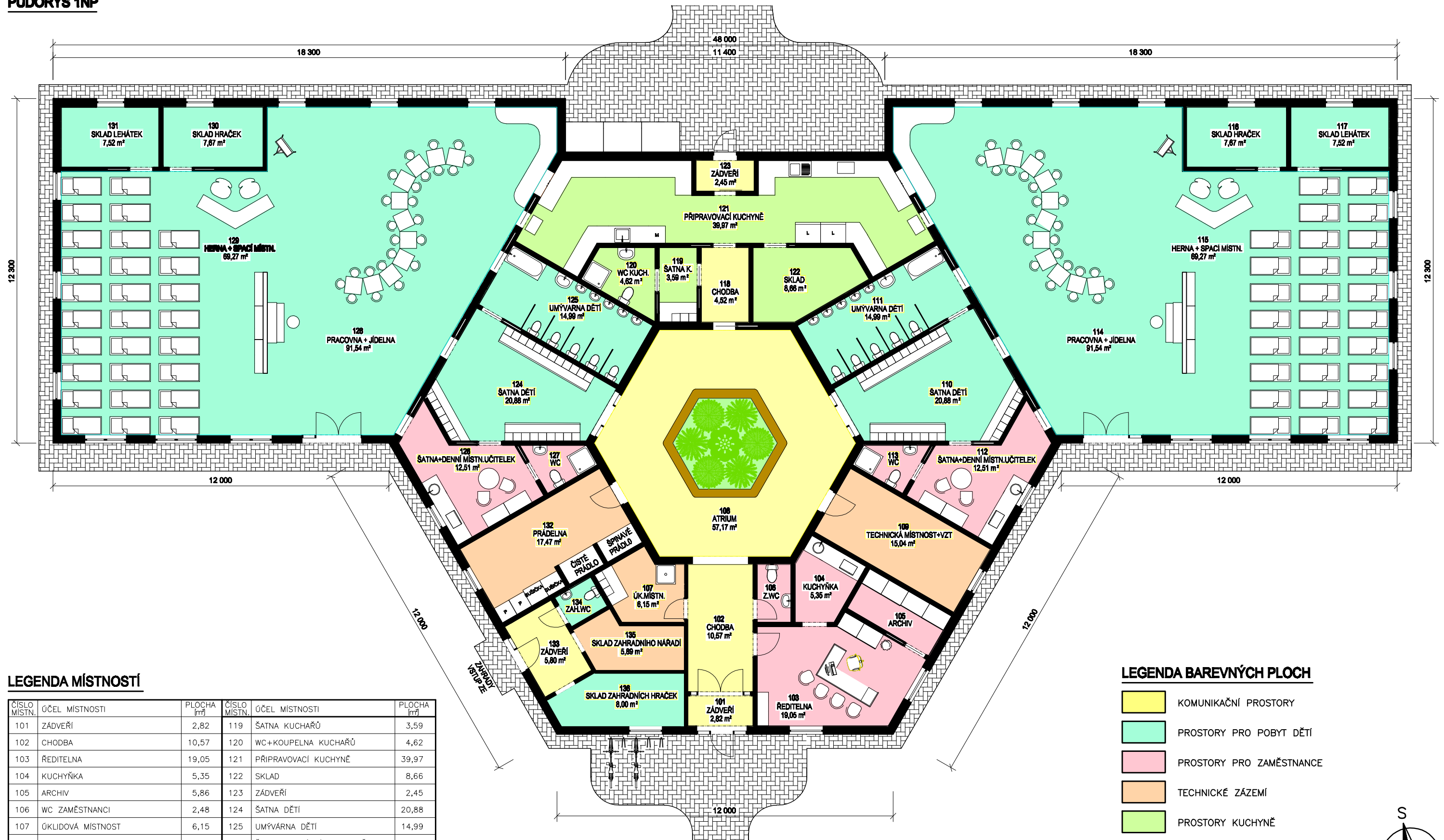


PŮDORYS 1NP

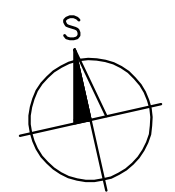


LEGENDA MÍSTNOSTÍ

ČÍSLO MÍSTN.	ÚČEL MÍSTNOSTI	PLŮCHA [m²]	ČÍSLO MÍSTN.	ÚČEL MÍSTNOSTI	PLŮCHA [m²]
101	ZÁDVEŘÍ	2,82	119	ŠATNA KUCHAŘŮ	3,59
102	CHODBA	10,57	120	WC+KOUPELNA KUCHAŘŮ	4,62
103	ŘEDITELNA	19,05	121	PŘÍPRAVOVACÍ KUCHYNĚ	39,97
104	KUCHYŇKA	5,35	122	SKLAD	8,66
105	ARCHIV	5,86	123	ZÁDVEŘÍ	2,45
106	WC ZAMĚSTNANCI	2,48	124	ŠATNA DĚTÍ	20,88
107	ÚKLIDOVÁ MÍSTNOST	6,15	125	UMÝVARNA DĚTÍ	14,99
108	ATRIUM	57,17	126	ŠATNA+DENNÍ MÍSTNOST UČITELEK	12,51
109	TECHNICKÁ MÍSTNOST	15,04	127	WC UČITELEK	2,87
110	ŠATNA DĚTÍ	20,88	128	PRACOVNA+JÍDELNA DĚTÍ	91,54
111	UMÝVARNA DĚTÍ	14,99	129	HERNA+SPACÍ MÍSTNOST DĚTÍ	69,27
112	ŠATNA+DENNÍ MÍSTNOST UČITELEK	12,51	130	SKLAD HRAČEK	7,67
113	WC UČITELEK	2,87	131	SKLAD LEHÁTEK	7,52
114	PRACOVNA+JÍDELNA DĚTÍ	91,54	132	PRÁDELNA	17,47
115	HERNA+SPACÍ MÍSTNOST DĚTÍ	69,27	133	ZÁDVEŘÍ	5,80
116	SKLAD HRAČEK	7,67	134	ZAHRADNÍ WC	7,78
117	SKLAD LEHÁTEK	7,52	135	SKLAD ZAHRADNÍHO NÁŘADÍ	5,89
118	CHODBA	4,52	136	SKLAD ZAHRADNÍCH HRAČEK	8,00

LEGENDA BAREVNÝCH PLOCH

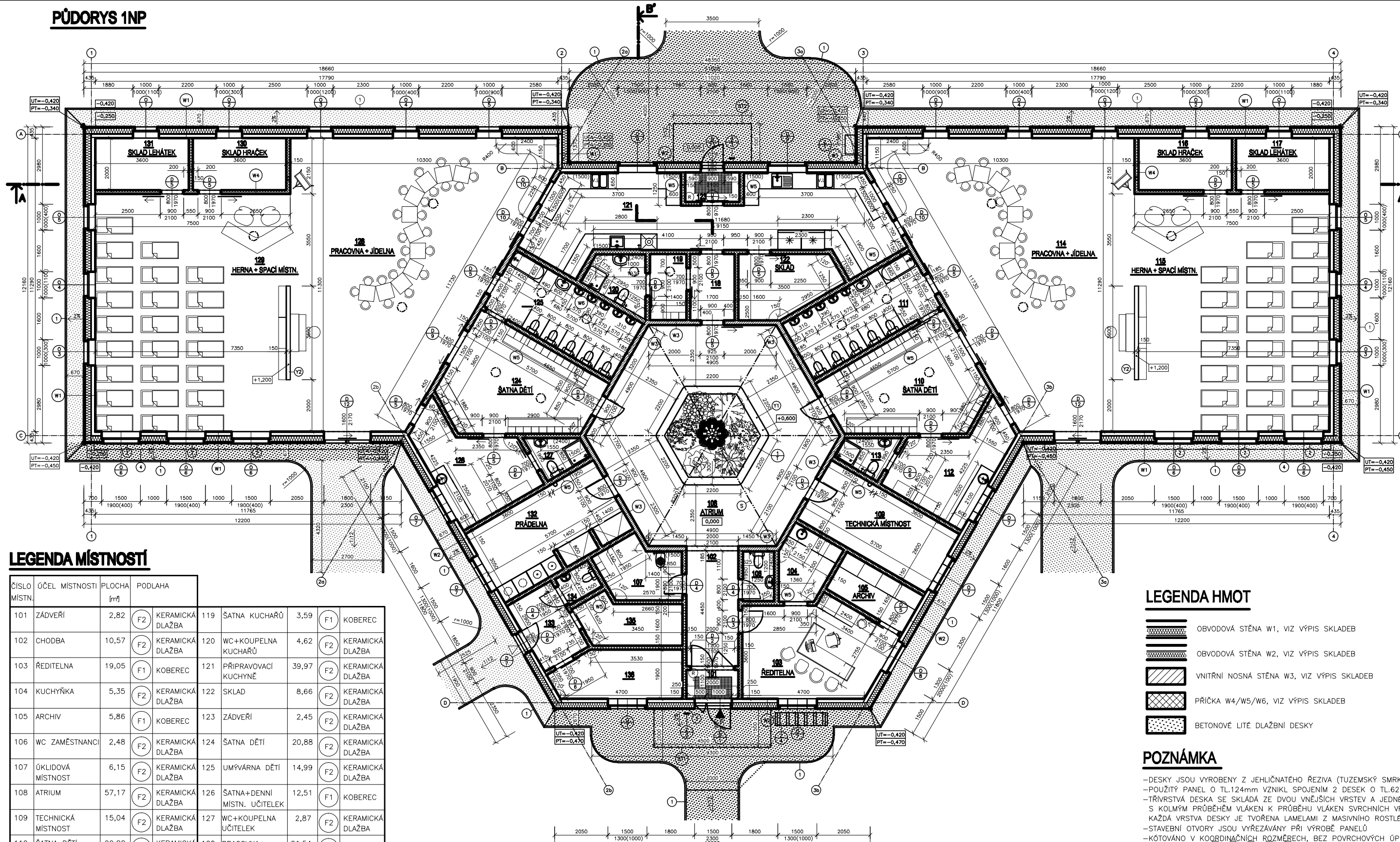
- KOMUNIKAČNÍ PROSTORY
- PROSTORY PRO POBYT DĚTÍ
- PROSTORY PRO ZAMĚSTNANCE
- TECHNICKÉ ZÁZEMÍ
- PROSTORY KUCHYNĚ



0,000 = 350,600 m n.m., B.p.v. / SOUŘADNICOVÝ SYSTÉM S-JTSK

NÁZEV STAVBY			
MATEŘSKÁ ŠKOLA VČELKA			
VYPRACOVAL		Ing. Simona Svobodová	
STAVEBNÍ OBJEKT		SO 01 HLAVNÍ OBJEKT	
MÍSTO STAVBY		FORMÁT	A3
OBSAH:		MEŘÍTKO	Č. VÝKRESU
PŮDORYS 1NP -STUDIE		1:150	2

PŮDORYS 1NP



LEGENDA MÍSTNOSTÍ

ČÍSLO MÍSTN.	ÚČEL MÍSTNOSTI	PLOCHA [m²]	PODLAHA	ČÍSLO MÍSTN.	ÚČEL MÍSTNOSTI	PLOCHA [m²]	PODLAHA
101	ZÁDVEŘÍ	2,82	F2	119	ŠATNA KUCHAŘŮ	3,59	F1
102	CHODBA	10,57	F2	120	WC+KOUPELNA KUCHAŘŮ	4,62	F2
103	ŘEDITELNA	19,05	F1	121	PŘÍPRAVOVACÍ KUCHYNĚ	39,97	F2
104	KUCHYŇKA	5,35	F2	122	SKLAD	8,66	F2
105	ARCHIV	5,86	F1	123	ZÁDVEŘÍ	2,45	F2
106	WC ZAMĚŠTNANCI	2,48	F2	124	ŠATNA DĚTÍ	20,88	F2
107	OKLIDOVÁ MÍSTNOST	6,15	F2	125	UMÝVÁRNA DĚTÍ	14,99	F2
108	ATRIUM	57,17	F2	126	ŠATNA+DENNÍ MÍSTN. UČITELEK	12,51	F1
109	TECHNICKÁ MÍSTNOST	15,04	F2	127	WC+KOUPELNA UČITELEK	2,87	F2
110	ŠATNA DĚTÍ	20,88	F2	128	PRACOVNA+ JÍDELNA DĚTÍ	91,54	F1
111	UMÝVÁRNA DĚTÍ	14,99	F2	129	HERNA+SPACÍ MÍSTNOST DĚTÍ	69,27	F1
112	ŠATNA+DENNÍ MÍSTN. UČITELEK	12,51	F1	130	SKLAD HRAČEK	7,67	F1
113	WC+KOUPELNA UČITELEK	2,87	F2	131	SKLAD LEHÁTEK	7,52	F1
114	PRACOVNA+ JÍDELNA DĚTÍ	91,54	F1	132	PRÁDELNA	17,47	F2
115	HERNA+SPACÍ MÍSTNOST DĚTÍ	69,27	F1	133	ZÁDVEŘÍ	5,80	F2
116	SKLAD HRAČEK	7,67	F1	134	ZAHRADNÍ WC	7,78	F2
117	SKLAD LEHÁTEK	7,52	F1	135	SKLAD ZAHRADNÍHO NÁRADÍ	5,89	F2
118	CHODBA	4,52	F2	136	SKLAD ZAHRADNÍCH HRAČEK	8,00	F2

LEGENDA SYMBOLŮ

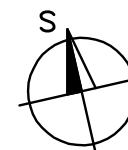
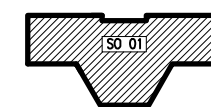
- (Y1)VYZDĚNO Z POROBETONOVÝCH TVÁRNIC YTONG, ŠÍŘKA 300mm, POHLEDOVÁ VRSTVA-VNITŘNÍ OMÍTKA, BARVA BILÁ
- (Y2)VYZDĚNO Z POROBETONOVÝCH TVÁRNIC YTONG, ŠÍŘKA 150mm, POHLEDOVÁ VRSTVA-VNITŘNÍ OMÍTKA, BARVA BILÁ
- (+)DŘEVĚNÁ DESKA Š=400mm, TL.100mm
- (○)SVĚTLOVOD, d=350mm, S KRUHOVÝM DIFUZOREM
- (V.L.)VODNÍ LÁZEŇ, ELEKTRICKÁ, DVOJITÁ, PRO OHŘEV JÍDEL V GASTRONÁDOBÁCH ROZMĚRY: 660x600x290mm
- (⊕)STĚNOVÝ OCELOVÝ ŽEBŘÍK, 700x400mm
- (⊙)OCELOVÝ ŠKRABÁK NA BOTY, š=200mm
- (⊚)OCELOVÝ ŠESTIMÍSTNÝ STOJAN NA KOLA, ROZMĚR: 2000x500mm
- (ST)SKLENĚNÝ PRÍSTŘEŠEK NAD HLAVNÍM VCHODEM ROZMĚRY: 1,5x4,5m, SKLO ČÍRÉ, KOVÁNÍ Z NEREZOVÁ OCELI, OCELOVÁ TAŽNÁ TYČ
- (ST2)SKLENĚNÝ PRÍSTŘEŠEK NAD VEDLEJŠÍM VCHODEM ROZMĚRY: 1,5x3m, SKLO ČÍRÉ, KOVÁNÍ Z NEREZOVÁ OCELI, OCELOVÁ TAŽNÁ TYČ
- (S)ŠESTIHRANNÝ STŘEŠNÍ SVĚTLÍK, L=8500mm, STRANA=4900mm, NOSNÉ OCELOVÉ PROFILY V=150mm, DVOJSKLO
- (R)VSTUPNÍ VELKOPLOŠNÁ ČISTIČÍ ROHOŽ, PRYŽOVÁ, 1500x800x20
- (1)BETONOVÝ ZÁHONOVÝ OBRUBNÍK, V CEMENTOVÉM LOŽÍ, L=1000, Š=50, V=300mm
- (2)ZÁBRADLÍ TVOŘÍ SKLENĚNÁ TABULE, ČÍRÉ SKLO, BODOVÉ KOTVY Z NEREZ.OCELI
- (3)NEREZOVÝ ZVONKOVÝ PANEL, ROZMĚRY 150x200mm
- (4)TERASOVÁ MARKÝZA S KLOUBOVÝMI RAMENY, š=11000mm, VÝSUV 4000mm

LEGENDA HMOT

- OBVODOVÁ STĚNA W1, VIZ VÝPIS SKLADEB
- OBVODOVÁ STĚNA W2, VIZ VÝPIS SKLADEB
- VNITŘNÍ NOSNÁ STĚNA W3, VIZ VÝPIS SKLADEB
- PŘÍČKA W4/W5/W6, VIZ VÝPIS SKLADEB
- BETONOVÉ LITÉ DLAŽBNÍ DESKY

POZNÁMKA

- DESKY JSOU VYROBENY Z JEHLIČNATÉHO ŘEZIVA (TUZEMSKÝ SMRK) SUŠENÉHO NA 8%
- POUŽITÝ PANEL O TL.124mm VZNIKL SPOJENÍM 2 DESEK O TL.62mm-PŘI VÝROBĚ
- TRÍVRSTVÁ DESKA SE SKLÁDÁ ZE DVOU VNĚJŠÍCH VRSTEV A JEDNÉ STŘEDOVÉ VRSTVY S KOLMÝM PRŮBĚHEM VLÁKEN K PRŮBĚHU VLÁKEN SVRCHNÍCH VRSTEV, KAŽDÁ VRSTVA DESKY JE TVOŘENA LAMELAMI Z MASIVNÍHO ROSTLÉHO DŘEVA
- STAVEBNÍ OTVORY JSOU VYŘEZÁVÁNY PŘI VÝROBĚ PANELŮ
- KÓTOVÁNO V KOORDINAČNÍCH ROZMĚRECH, BEZ POUŽITÍ PŮVODNÍCH ÚPRAV
- OKNA ZNAČENA (1) (2) (3) (4) MAJÍ KRUHOVÝ TVAR O PRŮMĚRU 1000mm, ZAKÓTOVÁN JE JEJICH PŮDORYSNÝ PRŮMĚT
- OKNA ZNAČENA (5) MAJÍ ŠESTIÚHELNÍKOVÝ TVAR O DÉLCE STRANY 750mm, VÝŠKA 1300mm, ZAKÓTOVÁN JE JEJICH PŮDORYSNÝ PRŮMĚT



0,000 = 350,600 m n.n., B.p.v. / SOUŘADNICOVÝ SYSTÉM S-JTSK

NÁZEV STAVBY			
MATEŘSKÁ ŠKOLA VČELKA			
VYPRACOVAL	Ing. Simona Svobodová		
STAVEBNÍ OBJEKT	SO 01 HLAVNÍ OBJEKT		
MÍSTO STAVBY	BRNO-BYSTRC	FORMÁT	A3
OBSAH:	PŮDORYS 1NP	MĚŘÍTKO	1:150
		Č. VÝKRESU	4