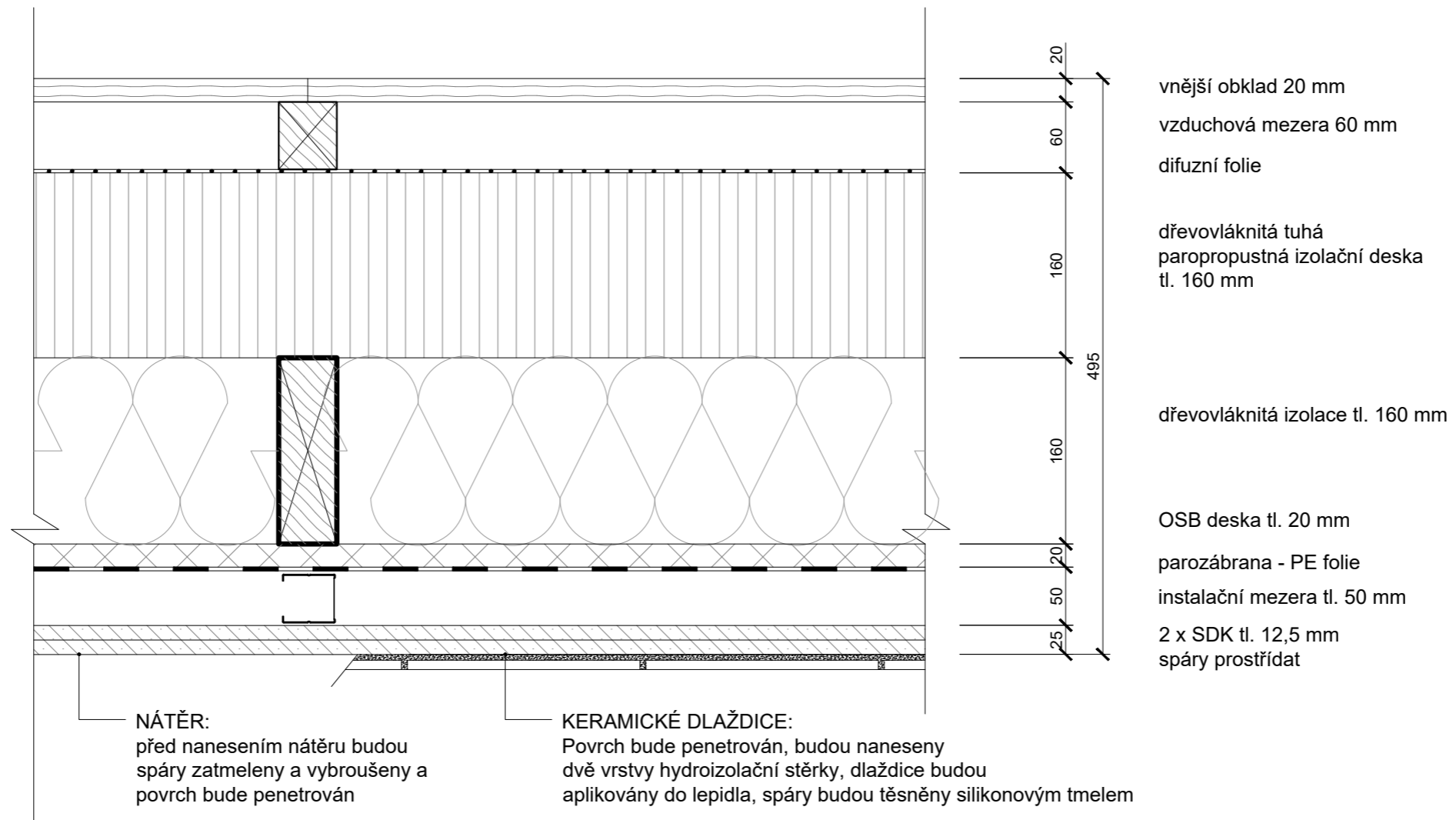
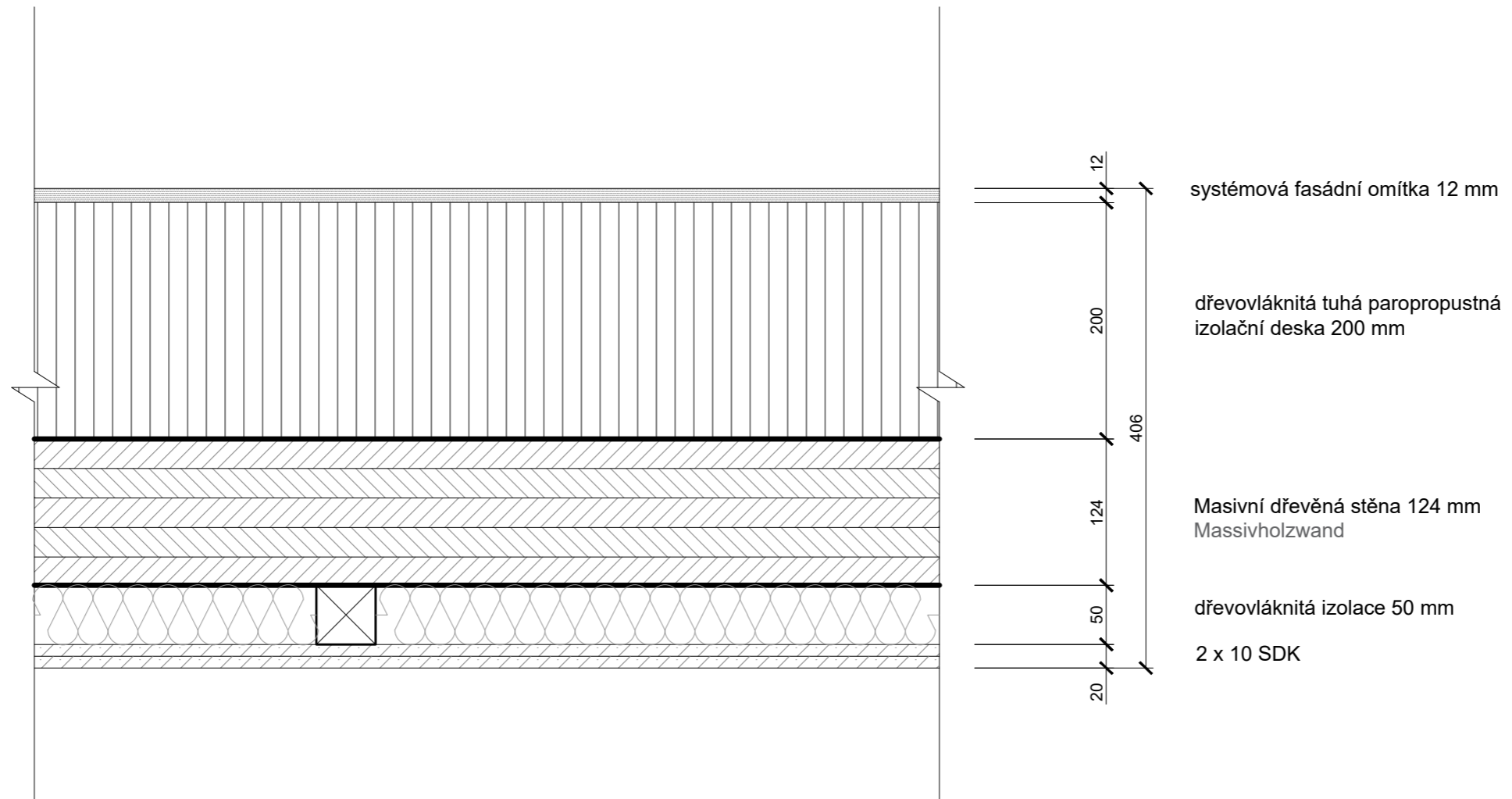


OP2

SKLADBA STĚNY Z LEHKÉHO SKELETU 1:5

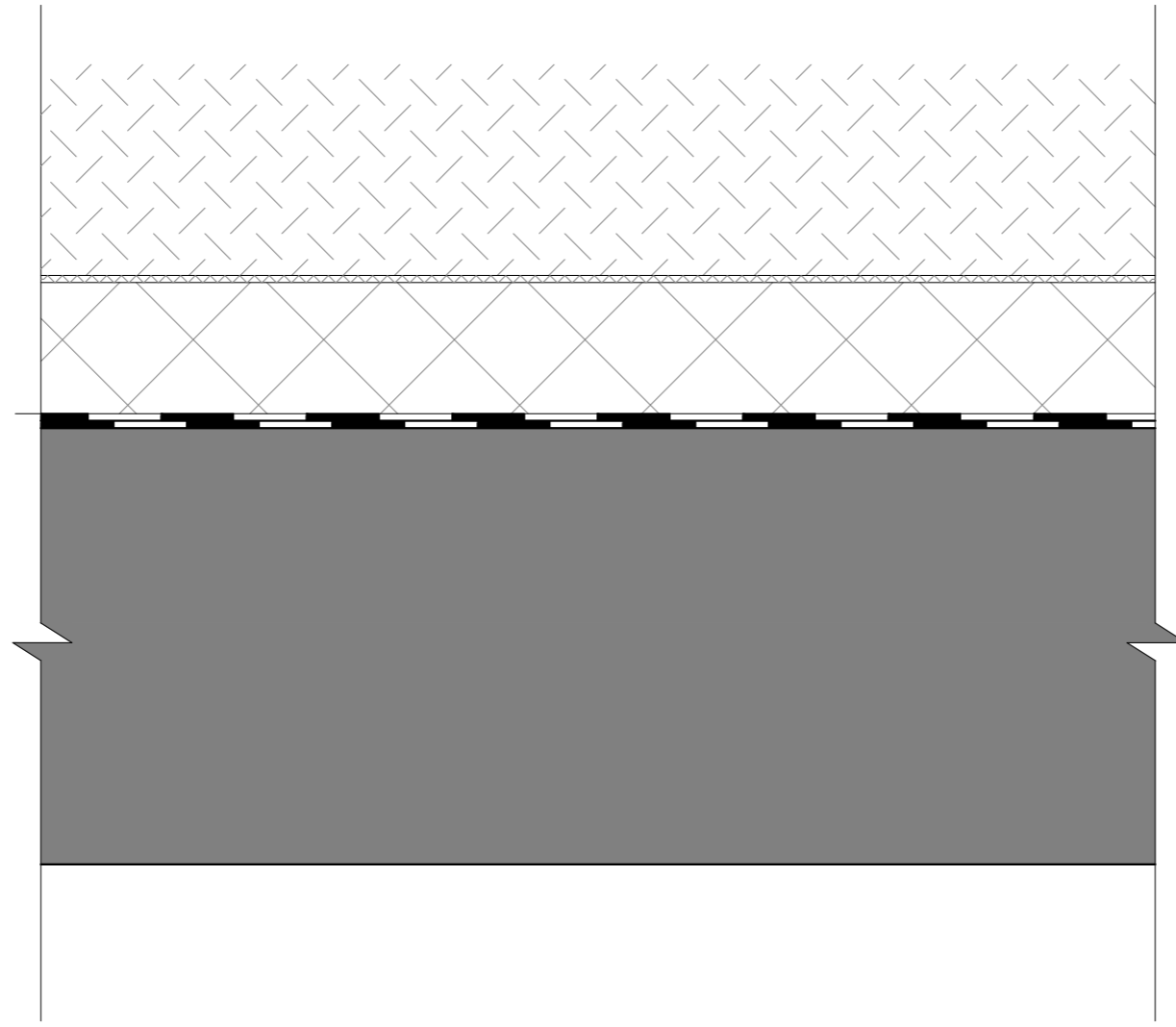


OP2 SKLADBA STĚNY Z MASIVNÍ DŘEVĚNÉ KONSTRUKCE 1:5



OP3

SKLADBA OBVODOVÉHO PLÁŠTĚ VE STYKU SE ZEMINOU 1:5



navážka

geotextilie tl. 3 mm

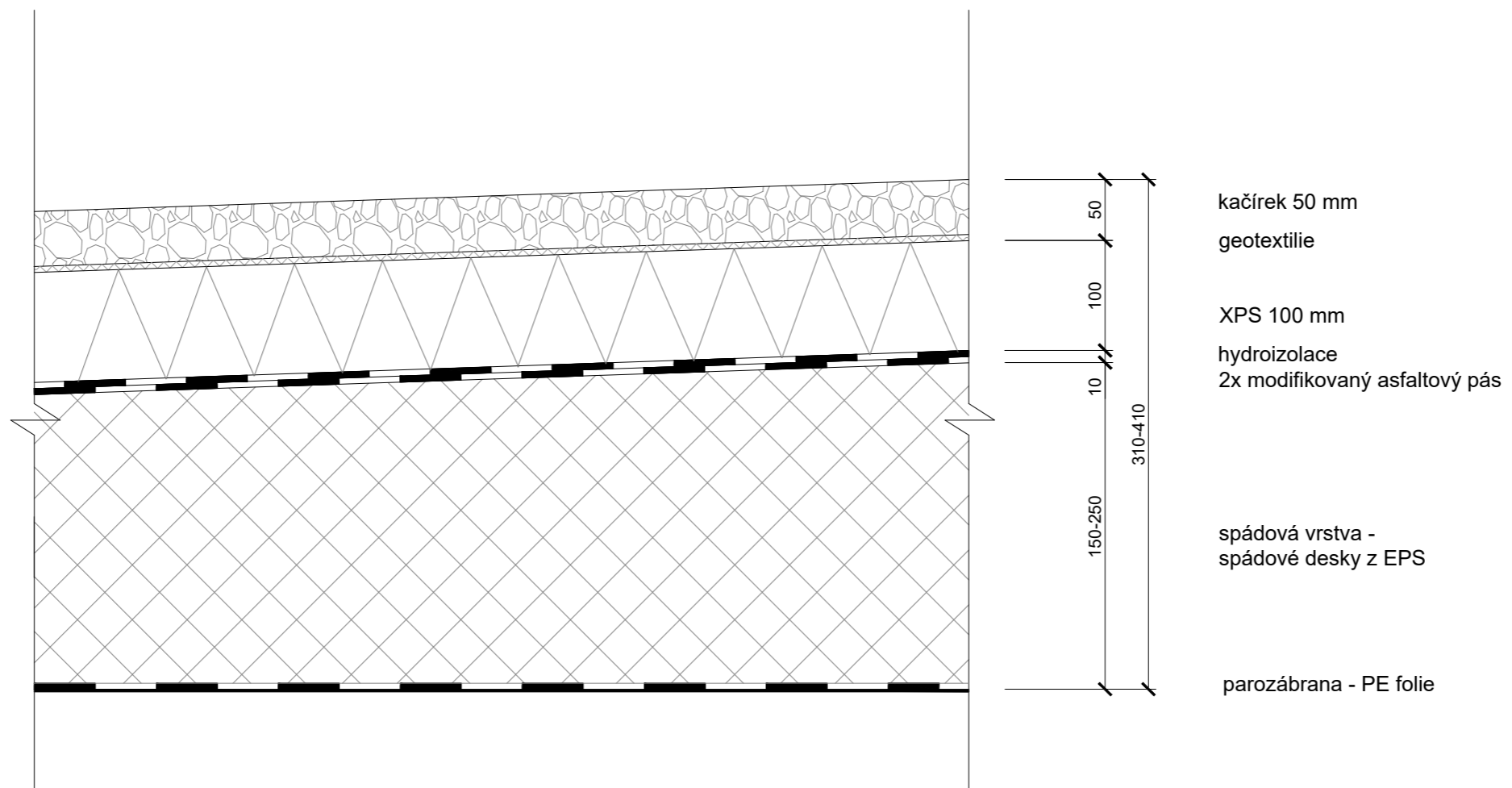
XPS tl. 100 mm

2x asfaltový pás tl. 5 mm

železobeton tl. 300 mm

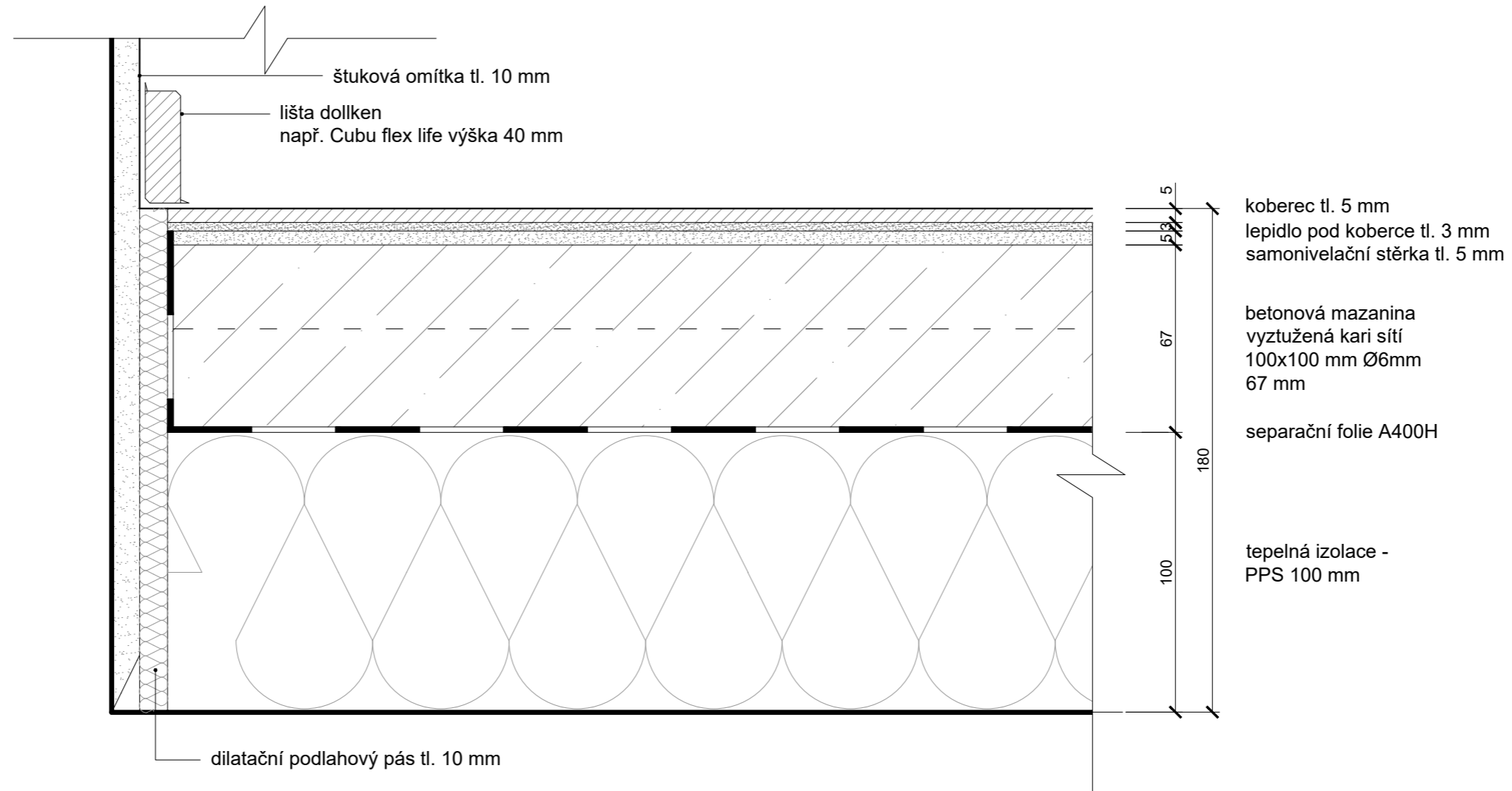
S1

SKLADBA STŘEŠNÍHO PLÁŠTĚ 1:2

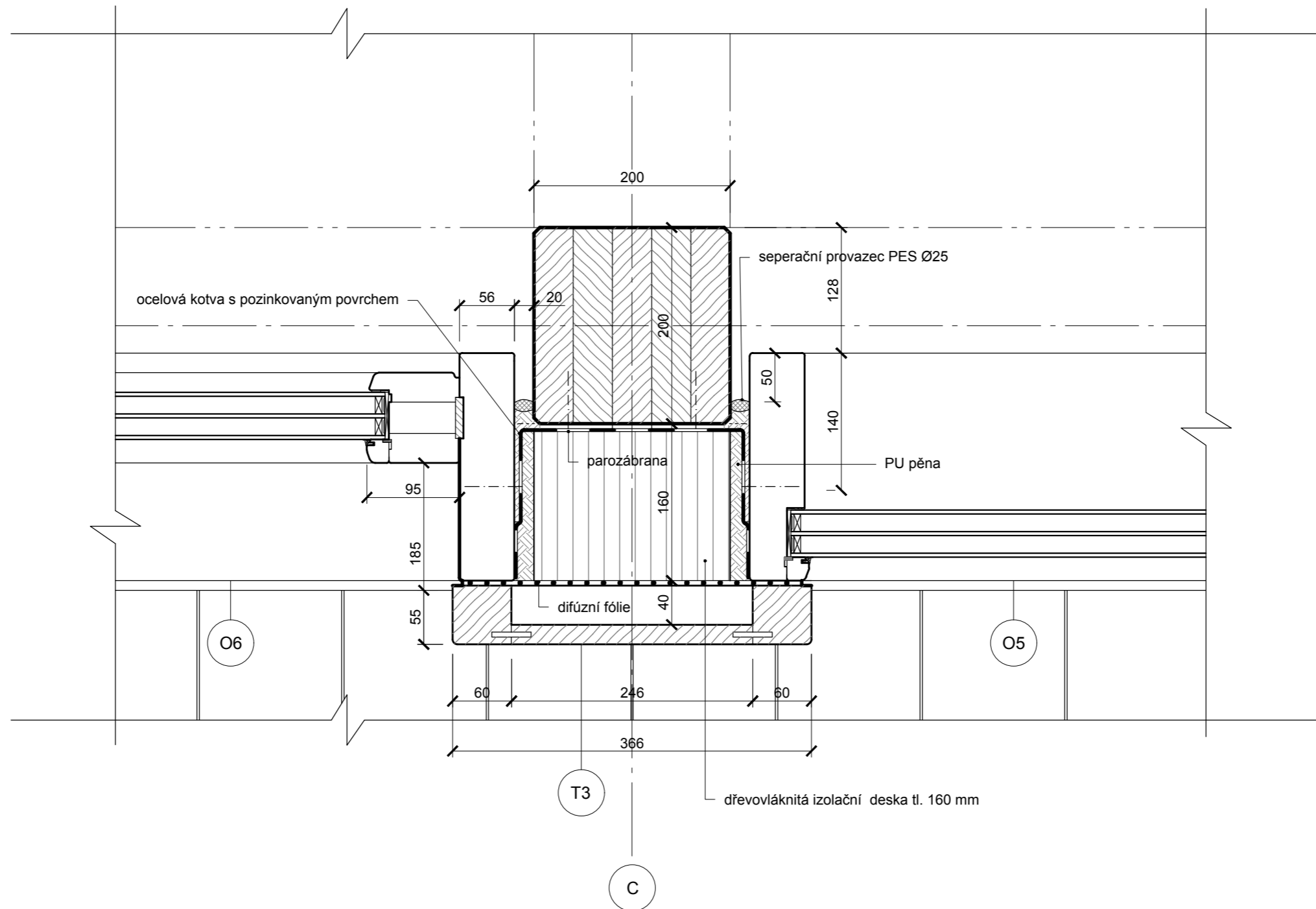


P7

SKLADBA PODLAHY NA TERÉNU 1:2

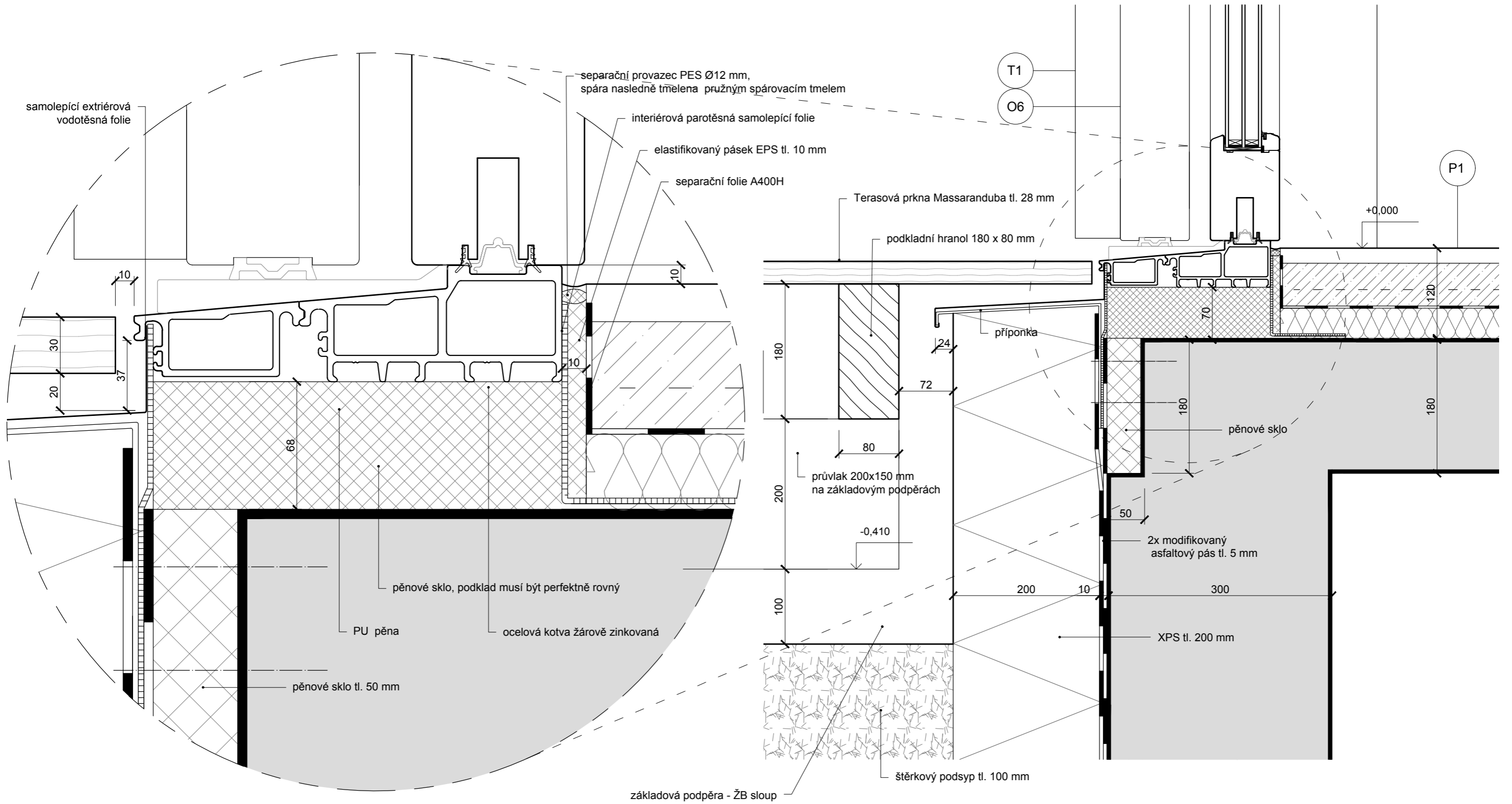


DETAIL KOTVENÍ HS PORTÁLU 1:5

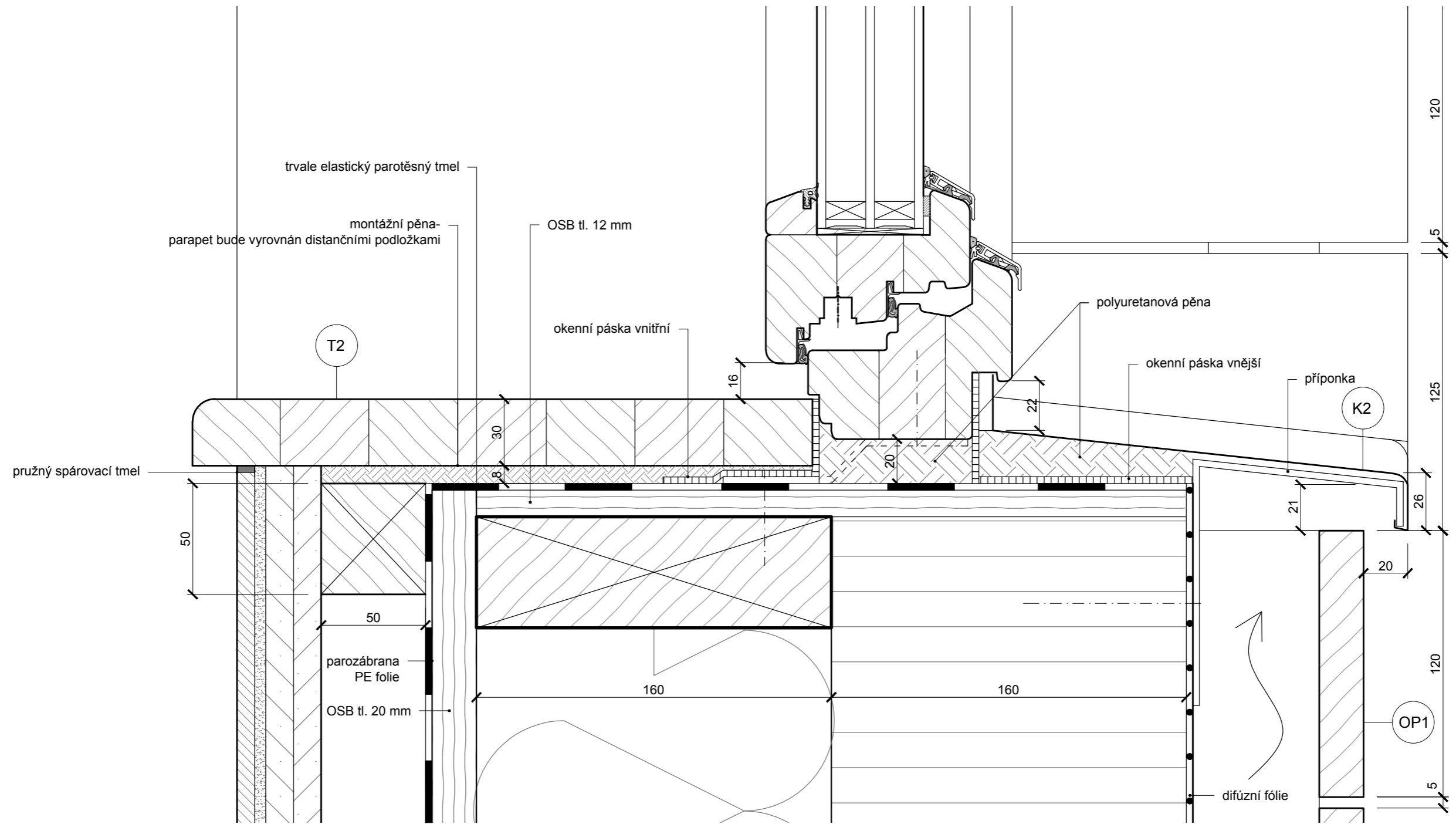


DETAIL NÁVAZNOSTI NA HS PORTÁL 1:2

DETAIL NÁVAZNOSTI NA HS PORTÁL 1:5



DETAIL PARAPETU 1:2





DETAIL OSTĚNÍ 1:2

