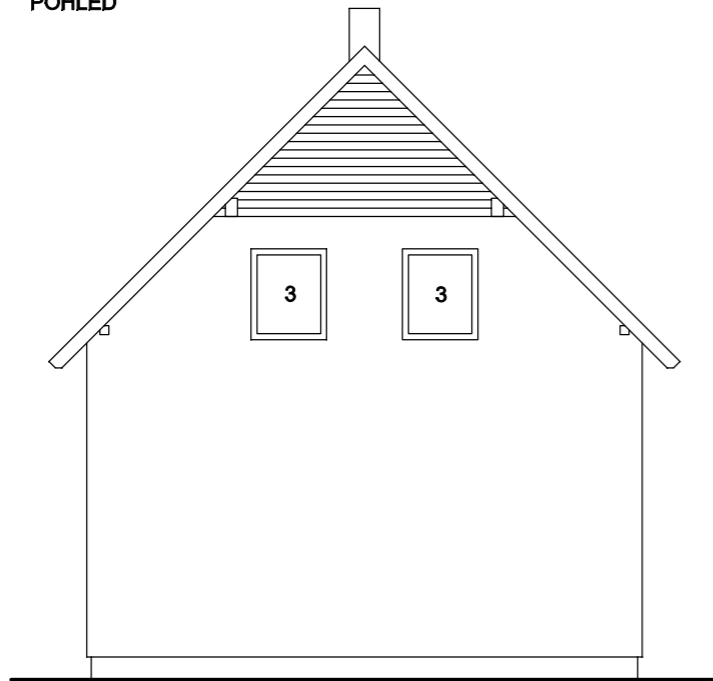
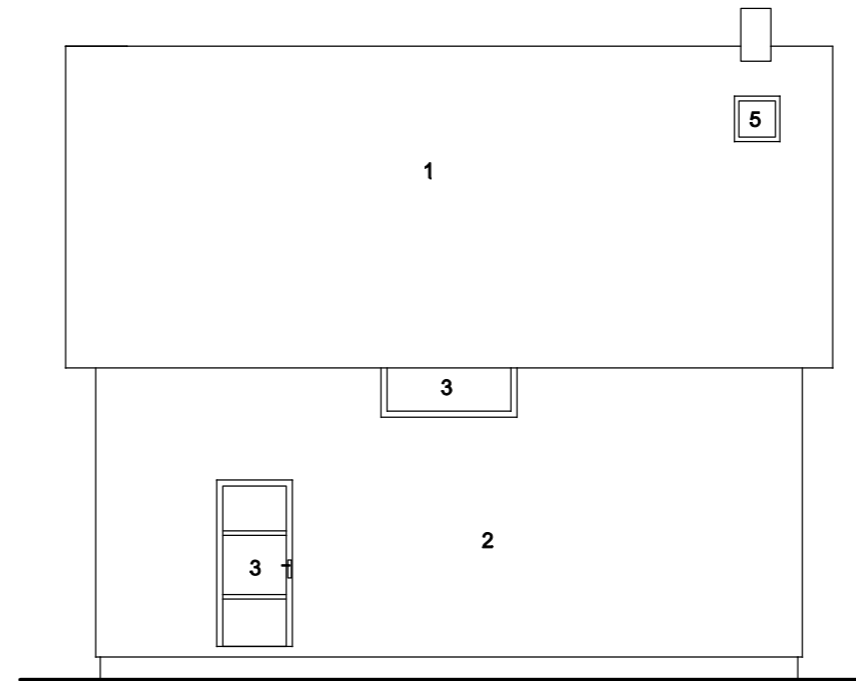


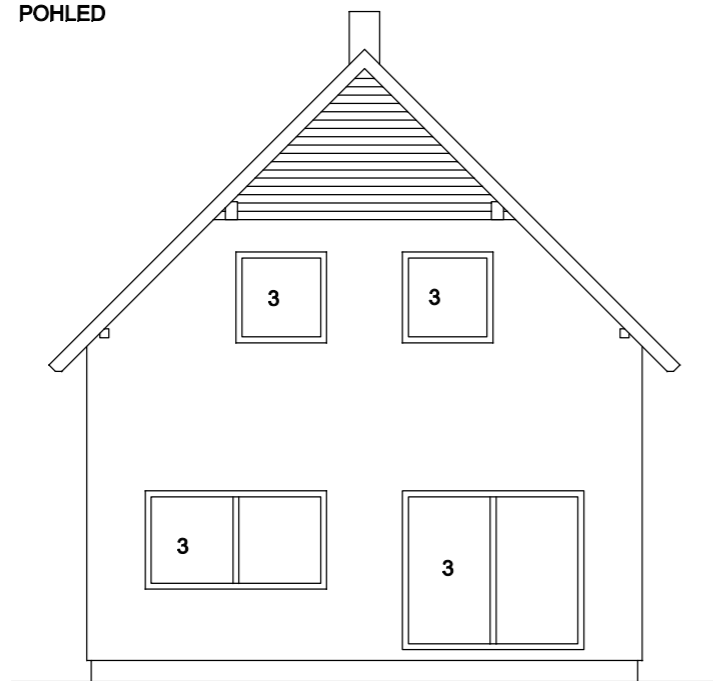
SEVEROVÝCHODNÍ
POHLED



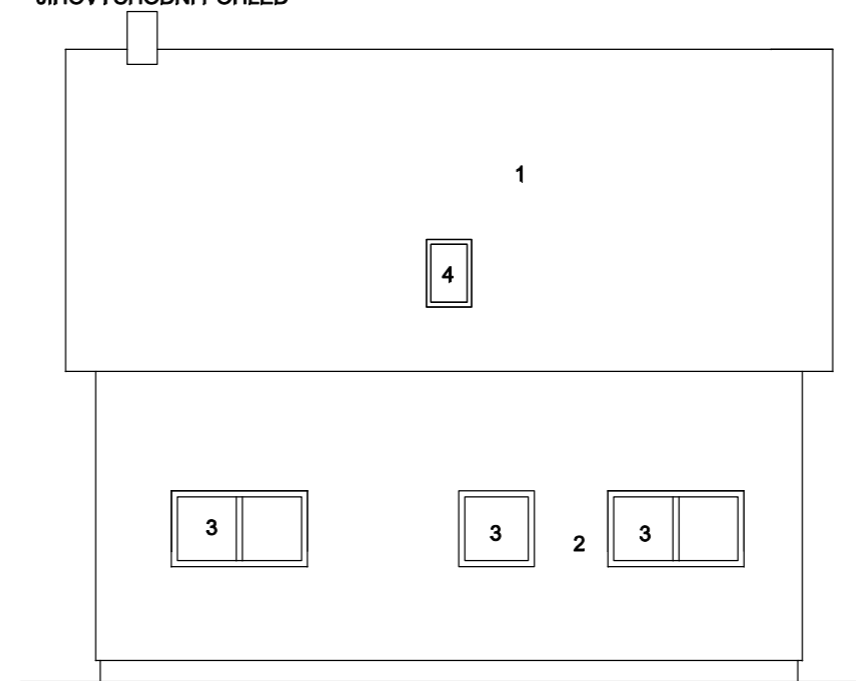
SEVEROZÁPADNÍ POHLED



JIHOZÁPADNÍ
POHLED



JIHOVÝCHODNÍ POHLED



- LEGENDA PRVKŮ:
 1 - STŘEŠNÍ KRYTINA - BETONOVÁ
 2 - FASÁDA
 3 - OKNA - PLASTOVÁ
 4 - STŘEŠNÍ OKNO
 5 - STŘEŠNÍ POKLOP PRO VÝLEZ

| | |
|--|---|
| Investor: Ing. Jan Vaněk Voroněžská 383/22, Liberec 1, 460 01 | Kreslil: Peške Petr ml. Autor: LIDOVÉ BYDLENÍ s.r.o. |
| Místo stavby: Raspenava p.p.č. 1025/2 | Zodpovědný projektant: |
| Název stavby: Stavba rodinného domu | Radim Jelínek |
| Obsah výkresu: Pohledy | č.v. 8 měř.:1:50 10.2019 |