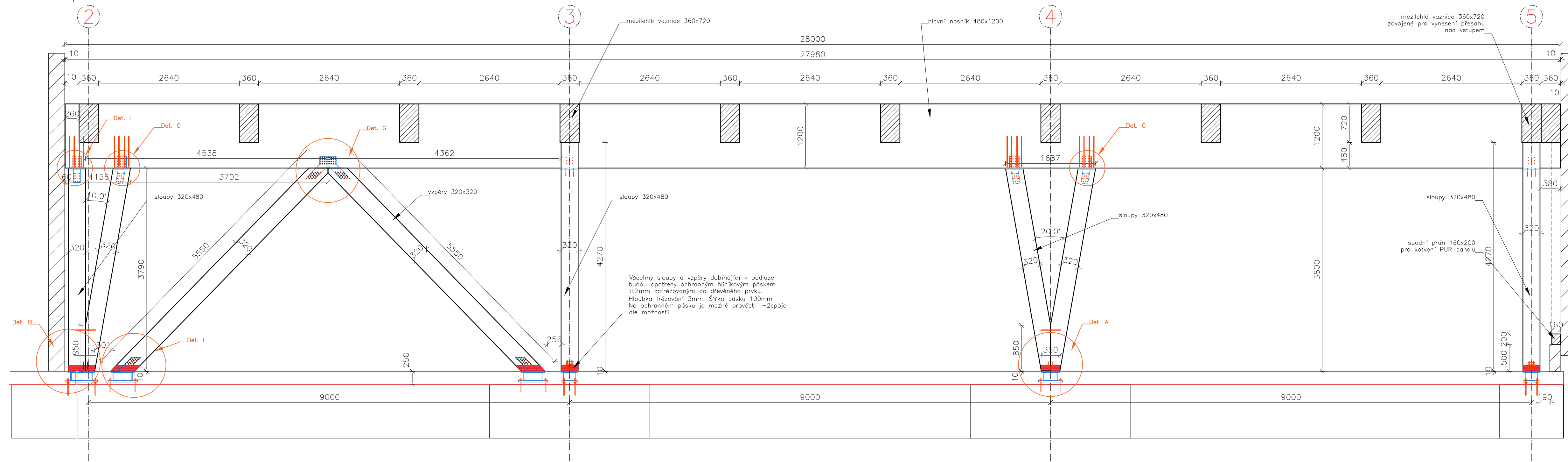
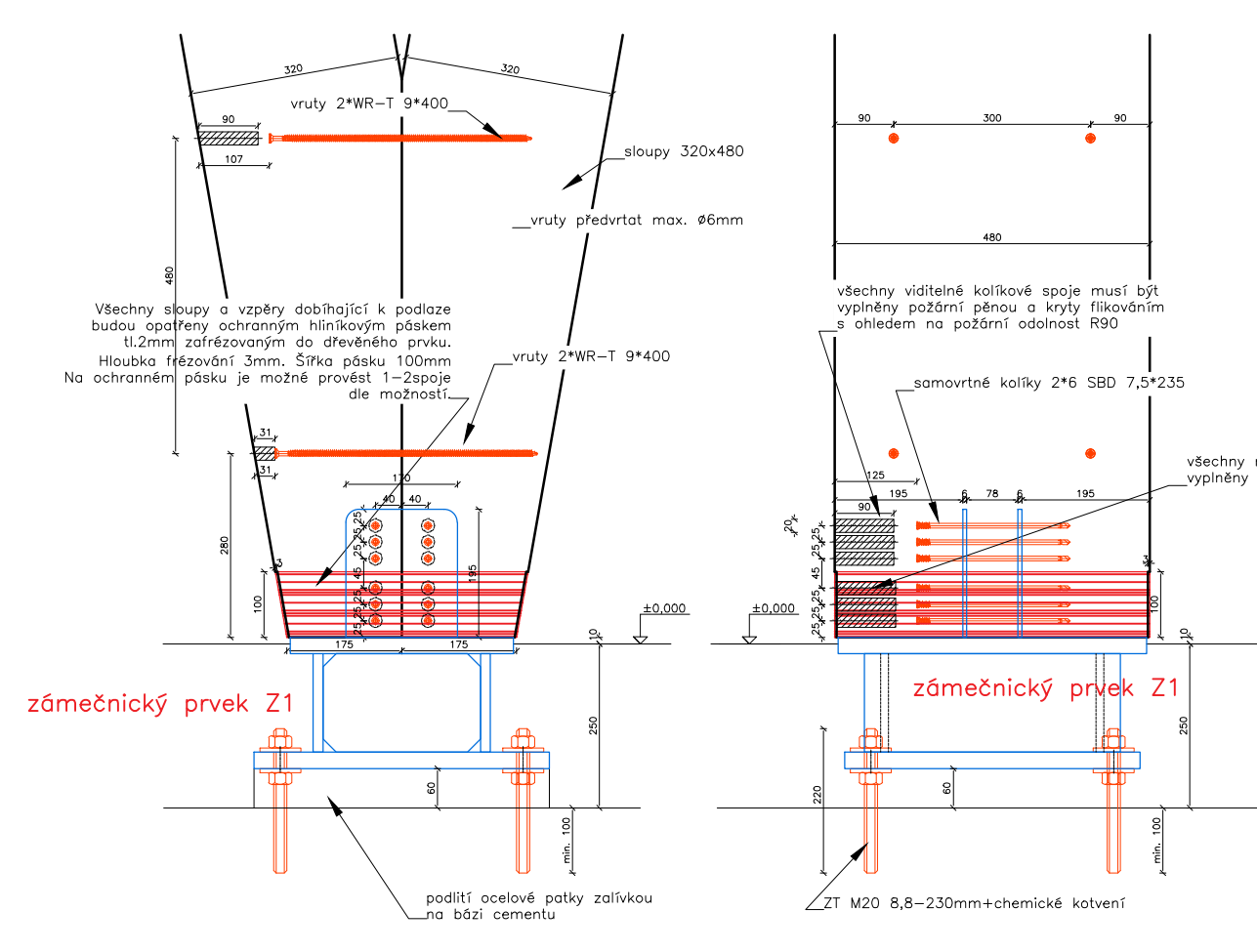


pohled na osu A

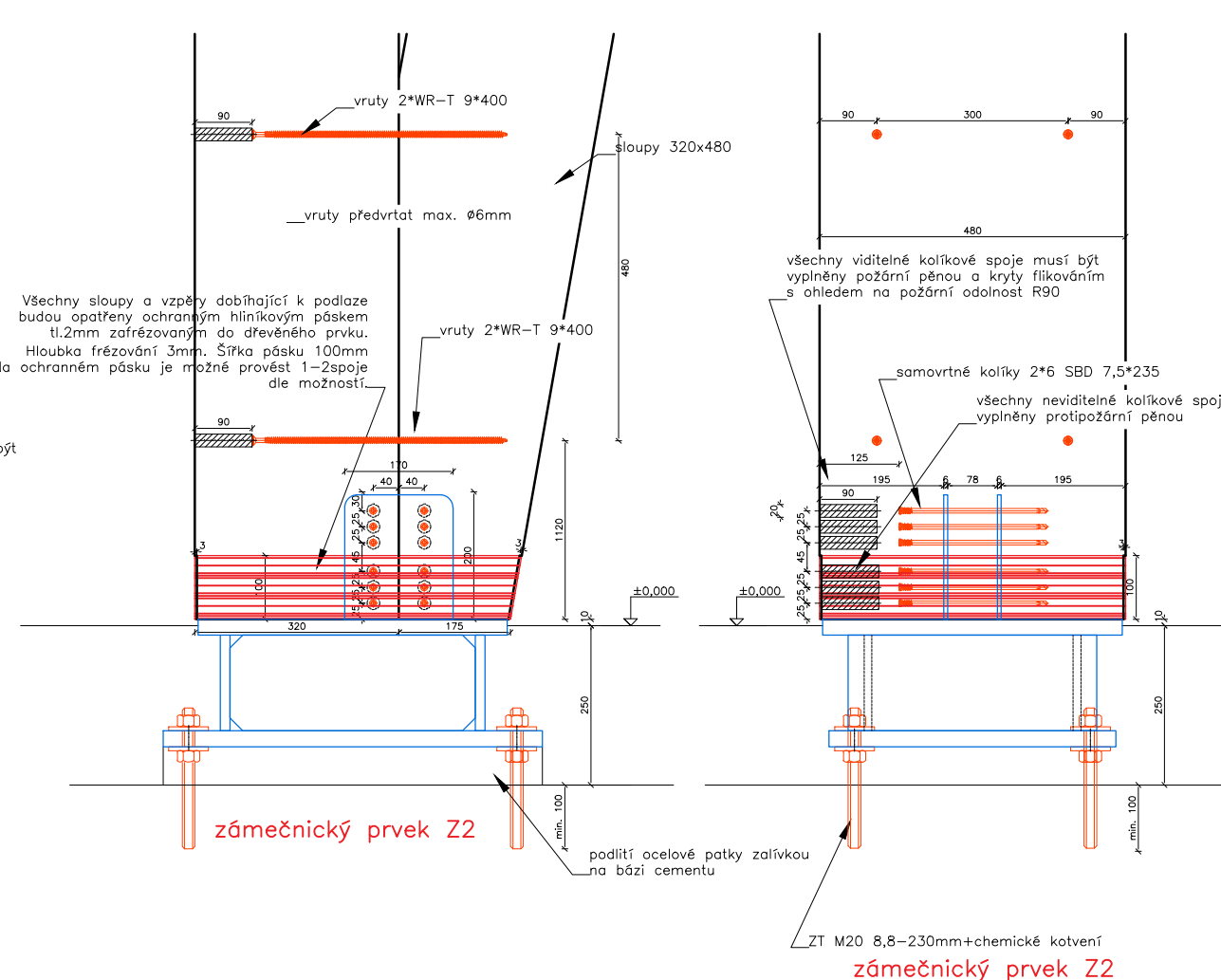


Všechny sloupky a vzpěry dosahující k podlaží budou opatřeny ochranným nikotinovým pásem tl.2mm zafrezovaným do dřevěného pruku. Hloubka frézování 3mm. Síla pásu 100mm. Na ochranném pásku je možné provést 1-2spaje dle možnosti.

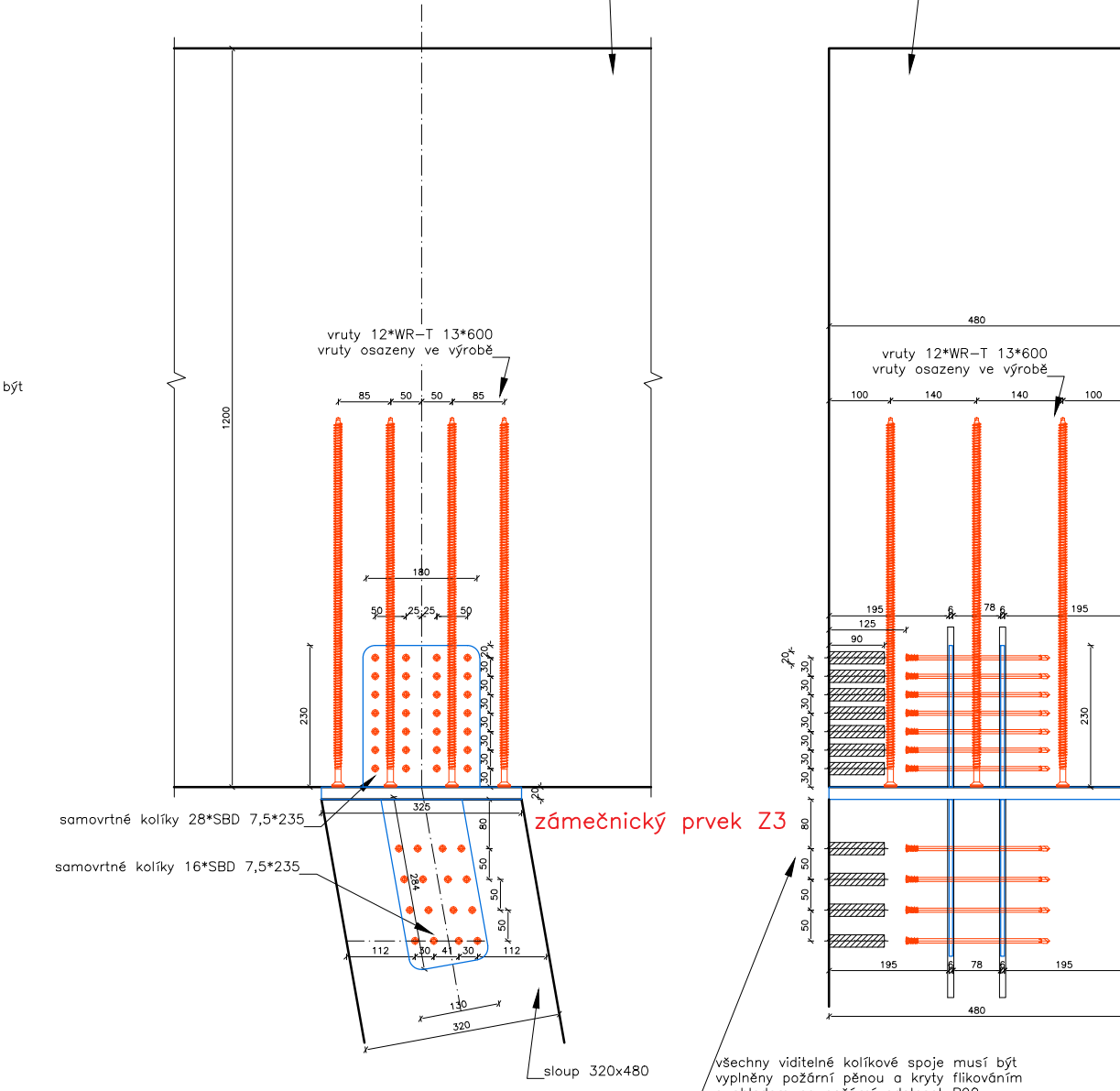
Det.A M4:1
Kotvení patky Z1



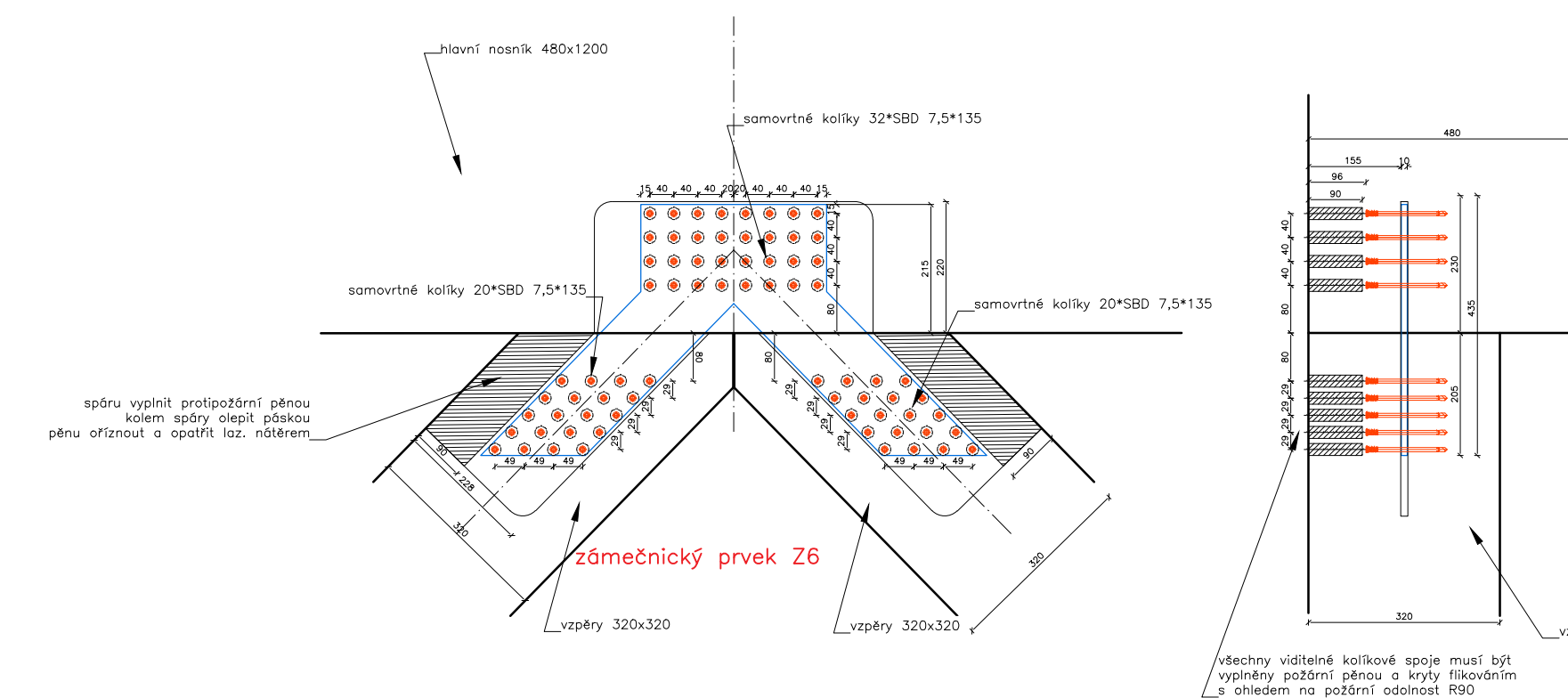
Det.B M4:1
Kotvení patky Z2



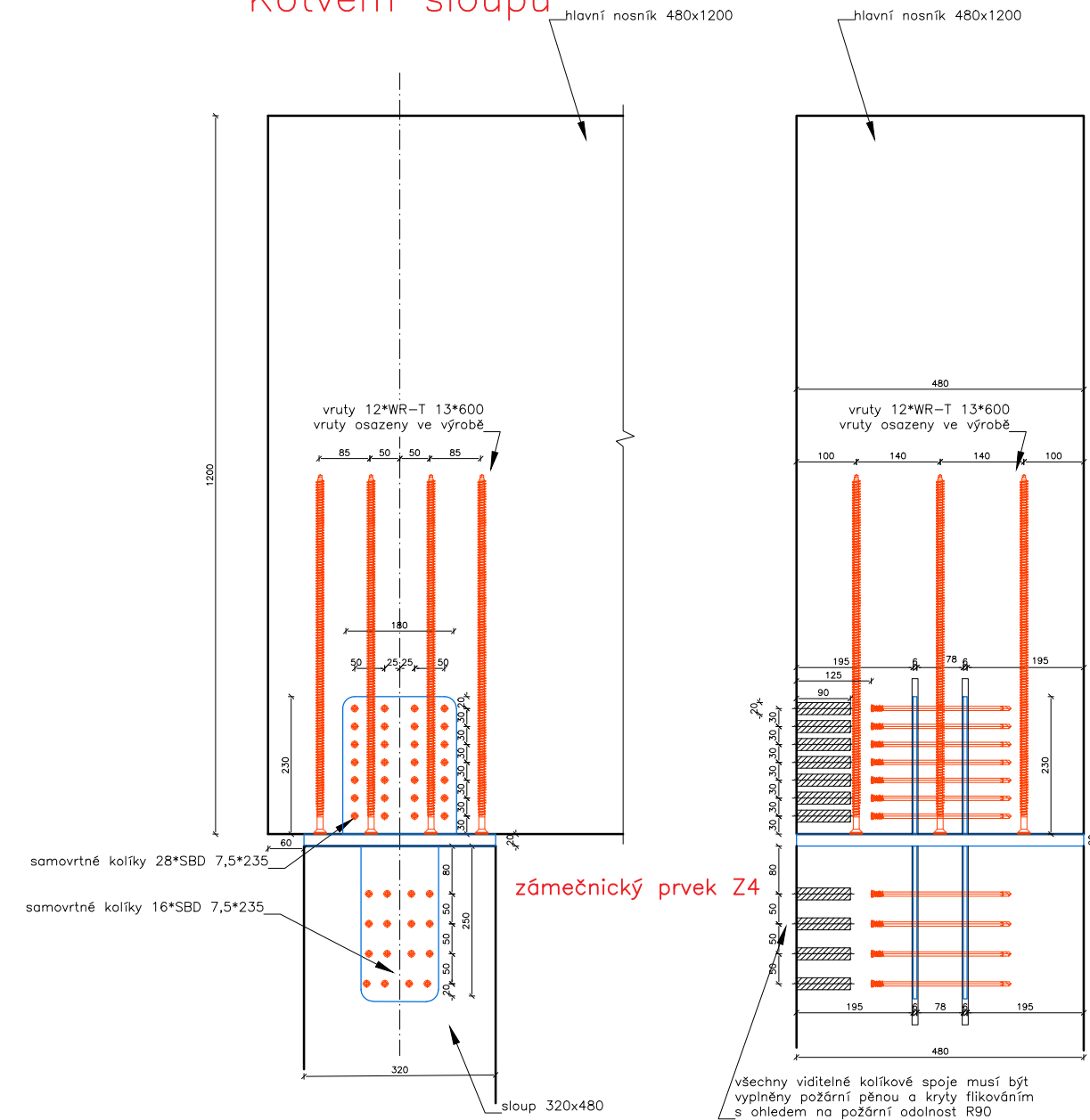
Det.C M4:1
Kotvení sloupů V



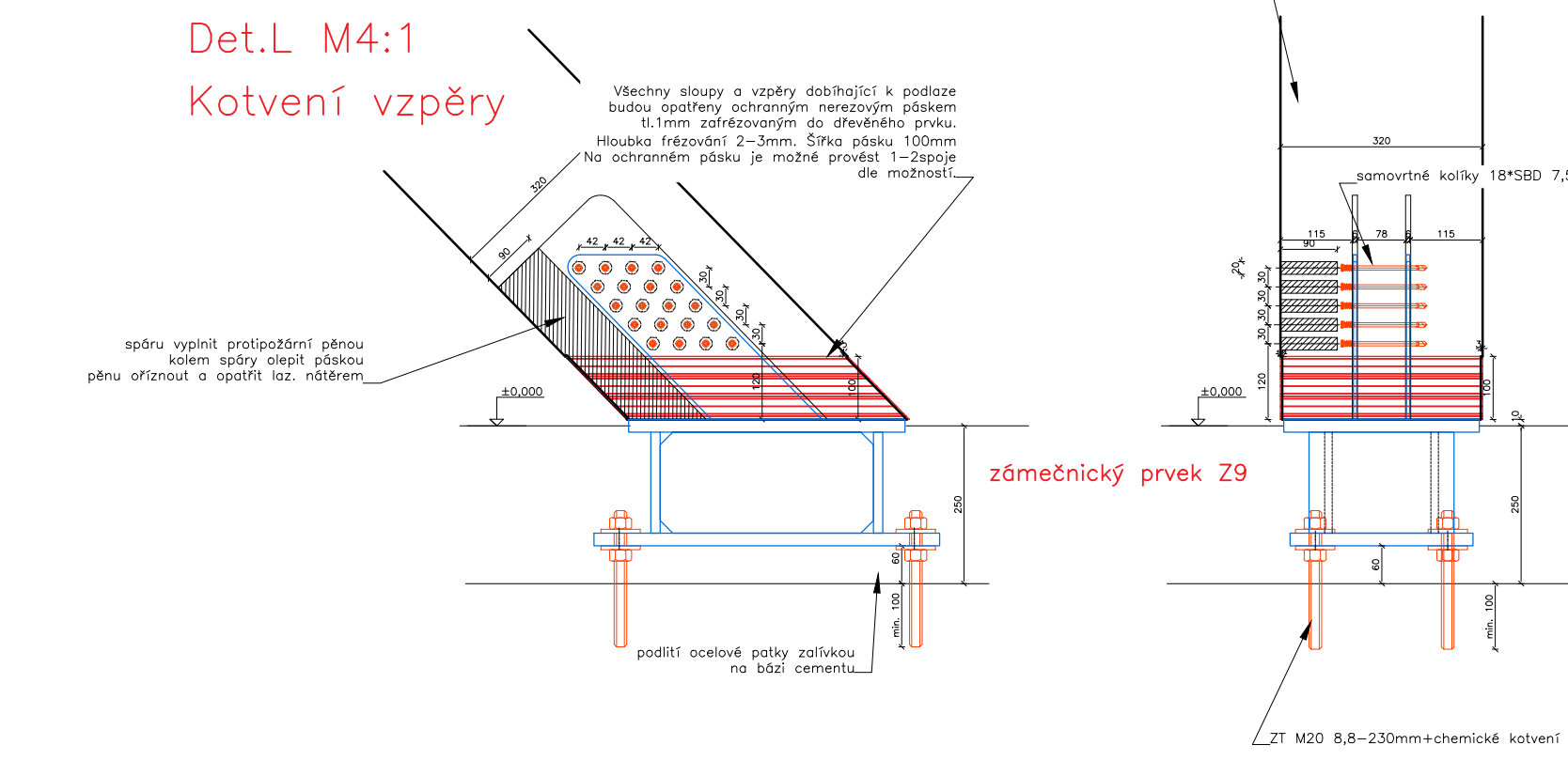
Det.G M4:1
Kotvení vzpěry k hlavnímu nosníku



Det.I M4:1
Kotvení sloupů



Det.L M4:1
Kotvení vzpěry



DOKUMENTACE SKUTEČNÉHO PROVEDENÍ STAVBY																			
1	2	3	4	5	6	7	8	9	10	11	12	13	14	15	16	17	18	19	20
MÍSTO STAVBY: Hustopeče										KATASTRÁLNÍ ÚZEMÍ: Hustopeče u Brna									
Parc.č.: 1227, 1228/1, 1228/19, 1228/22, 1228/23, 1228/24, 1228/27, 1228/28, 1228/31, 1578/4, 1578/5																			
ZADÁVATEL A INVESTOR PROJEKTU Jednota, spol. s r.o. Brno, Kosteříkova 157/3, 60201 Mikulov, IČ 00032247, DIČ CZ00032247										LOGO FIRMY					ODSOULASLENÍ INVESTOREM				
COPYRIGHT: TOTO POKES JE AUTORSKÝM VLASTNICTVEM A NEMŮŽE BYT BEZ PŘÍSOUHLASÍ KOPÍROVÁN, REPRODUKOVÁN, PŘESÍLÁN, TISK, NEBO JINAK POUŽITO. VŠECHNÁ PRAVA ZŮSTÁVÁJÍ AUTORSKÝM VLASTNICTVEM. AUTOR PROJEKTU: Ing. arch. Tomáš Havlíček VYPRACOVAL: Ing. Markéta Chrástková KONTROLOVAL: Jitř Šetřiva D.S. HL.IŇZ PROJEKTU: Ing. arch. Tomáš Havlíček NÁZEV PROJEKTU: Supermarket COOP Hustopeče LOGO FIRMY: EXTEN CZ expert in timber engineering ZODPOVĚDNÝ PROJEKTANT: Ing. Robert Martinek Ing. Martin Mynářik PROFESE: Státka NÁZEV STAVEBNÍHO OBJEKTU: Prodejna + Sklad DATUM: 1/10/22 MĚŘÍTKO: 1:45 Č. ZAK.: 0757 ČÍSLO VYKRESU: D1.2.10																			