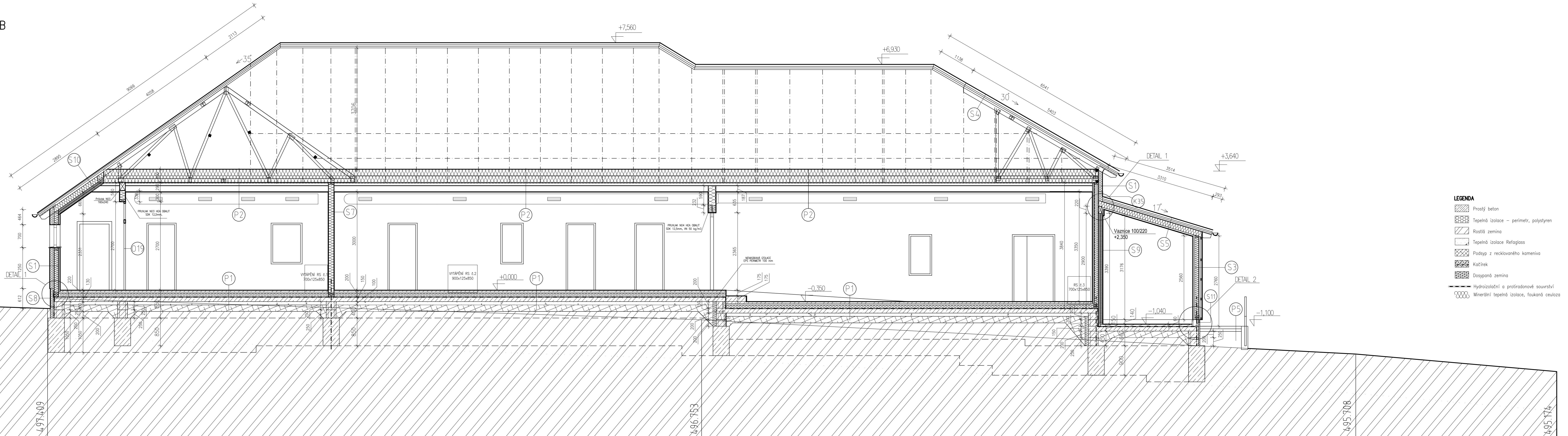


ŘEZ B-B



**LEGENDA**

- Prostý beton
- Tepelná izolace - perimetr, polystyren
- Rostlá zemina
- Tepelná izolace Refaglass
- Podsypaný z recyklovaného kamenu
- Kačírky
- Dosaпанá zemina
- Hydroizolační a protidrážkové souvrství
- Minerální tepelná izolace, foukaná celulóza

**Skladba podlahy P1**

- inter. Podlahová krytina 10 mm  
 Betonová mazanina tl. 60mm  
 Podlahová vytápění 30 mm  
 Podlahová izolace EPS GREY 100S tl.100mm  
 Hydroizolační souvrství - izolace proti radonu  
 2x ASFALTOVÉ PÁSY MINERÁL  
 - ASFALT L40 SPECIÁL MINERÁL  
 Podkladní základová deska tl.150mm, kari síť 100x100x0,5  
 Hlavní podsypaný tepelná izolace pěnové sklo tl.100mm  
 Drenážní podsypaný z recyklovaného kamenu,  
 Edeř 2 - 4,0 Mpa tl. 200mm  
 Drenážní rozvody odvětrání podlaží proti radonu 120 mm  
 ext. Rostlý terén

**Skladba stropu P2A, P2B**

- ext. Tepelná izolace foukaná celulóza tl. 400 mm  
 Parozbrzda - OSB deska tl.18mm - montovaná ke kce vazníků  
 SDK podhled - EI 15 min - samonosný, zavěšený  
 inter. Celoplošné akustické panely, sdk, kazety - zavěšené 185 mm

**Skladba okapového chodníku P3**

- ext. Kačírky 100 mm  
 Štěrpkopískový hutněný zásypan tl. 200 mm  
 podsypaný kolem základových konstrukcí  
 inter.

**Skladba stěny S1**

- ext. Omítka  
 Izolace fasádní polystyren tl.120mm  
 Sádrolátní deska tl.12,5mm  
 Minerální izolace tl. 120mm / KVH 60x120mm  
 Parozbrzda  
 Sádrolátní deska tl.12,5mm  
 Minerální izolace tl.120mm / KVH 40x60mm  
 Sádrolátní deska tl.12,5mm  
 inter.

**Skladba stěny S2 obložení dřevem**

- ext. Dřevěná palubka tl. 19 mm na výšku  
 Podkladní rošt 40x60  
 Difuzní fólie  
 2x Dřevěný rošt 60x40 - kladený křížem  
 Rošt proloženy minerální izolací 2x60 mm  
 Sádrolátní deska tl.12,5mm  
 Minerální izolace tl. 120mm / KVH 60x120mm  
 Parozbrzda  
 Sádrolátní deska tl. 12,5mm  
 Instalace předstěna tl. 40 mm /KVH 40x60mm  
 Sádrolátní deska tl.12,5mm  
 inter.

**Skladba nosné příčky S7**

- inter. Sádrolátní deska tl.12,5mm  
 KVH 60x160mm / Minerální izolace tl.160mm  
 inter. Sádrolátní deska tl.12,5mm

**Skladba stěny S3 sklad hraček**

- ext. Dřevěná palubka tl. 19 mm na výšku  
 Vodový rošt 40x60  
 Svislý rošt 40x60  
 Sádrolátní deska tl.12,5mm  
 Minerální izolace tl.120mm / KVH 60x120mm  
 inter. Sádrolátní deska tl.12,5mm

**Skladba střechy S4**

- ext. Keramická tašková krytina  
 Latě 60x40mm  
 S4 Kontralatě 60x40mm  
 Difuzní fólie  
 ext. Konstrukce vazníků střechy  
**Skladba střechy S5 - sklon 17°**  
 ext. Keramická tašková krytina  
 Kontralatě 60x40mm  
 Vodotěsné podsťřeší na pobíhí OSB 15 mm,  
 Krokve 160/80, minerální izolace 160mm  
 Sádrolátní deska tl.12,5 mm  
 inter.

**Skladba příčky S6**

- inter. Sádrolátní deska tl.12,5mm  
 KVH 60x100mm / Izolace TP 115 tl.100mm  
 inter. Sádrolátní deska tl.12,5mm

**Skladba soklu S8**

- ext. Tenkovrstvá fasádní soklová omítka  
 Izolace perimetr 100mm  
 hydroizolace vytažená 250 mm nad základovou desku  
 ext.

**Skladba stěny S9 mezi školkou a skladem hraček**

- ext. Sádrolátní deska tl.12,5mm  
 V roštu umístěna minerální izolace tl.120mm  
 2 křížem položený rošt 60x40 mm  
 Sádrolátní deska tl.12,5mm  
 Minerální izolace tl.120mm / KVH 60x120mm  
 Parozbrzda  
 Sádrolátní deska tl.12,5mm  
 Instalace předstěna tl.40 mm /KVH 40x60mm  
 Sádrolátní deska tl.12,5mm  
 inter.

**Skladba chodníku P5**

- ext. Betonová dlažba 60 mm  
 Kládací vrstva 30 mm, zrna 4-8 mm  
 drčené kamenivo tl. 50 mm, zrna 8 - 16 mm  
 drčené kamenivo tl. 100 mm, zrna 0-63 mm  
 zhuťněná pláň

**Skladba podsťřeší P4 - podbití střešního přesahu - čelo**

- ext. Střešní vazník  
 sádrokartonové ocelové profily  
 Sádrolátní deska tl. 12,5mm, zatmelit  
 lepidlo  
 zateplení fasádním polystyrenem 4 cm  
 (pouze u čela podbití)  
 armovací tkanina  
 ext. tenkovrstvá omítka 10 mm

**Skladba střechy S10**

- ext. Keramická tašková krytina  
 Latě 60x40mm  
 S10 Kontralatě 60x40mm  
 Difuzní fólie  
 Minerální izolace tl. 160 mm mezi krokve 80/160  
 latě 60x40, minerální izolace 60 mm  
 parozbrzda  
 kontralatě 60x40 mm, minerální izolace 60 mm  
 inter. SDK záklon 12,5 mm

**Skladba soklu skladu hraček S11**

- ext. Tenkovrstvá fasádní soklová omítka  
 Izolace perimetr 40mm  
 hydroizolace vytažená 250 mm nad základovou desku  
 ext.

PODLAHA 1.NP ± 0,000 = 497,660 S-JTSK, Bpv			
HL. ARCHTEKT	ZOD. PROJEKTANT	VED. PROJEKTU	PROJEKTOVAL
Ing. arch. R. Janošik	Ing. B. Sládková	Ing. arch. R. Janošik	Ing. arch. R. Janošik
INVESTOR	OBEC OLEŠNICE OLEŠNICE 226, 373 31 OLEŠNICE IČ: 002 452 83	FORMÁT	A4
STUPEŇ PROJEKTU	DPS	DATAUM	1/2016
NÁZEV AKCE	NOVOSTAVBA MATEŘSKÉ ŠKOLY NA PARCELE 3291/29, 3291/19 A 262 V OLEŠNICI V KÚ OLEŠNICE	MĚŘÍTKO	1:50
NÁZEV VÝKRESU	ŘEZ B-B	Č. ZÁKAZKY	C. VÝKRESU
			<b>D1.2.A7</b>