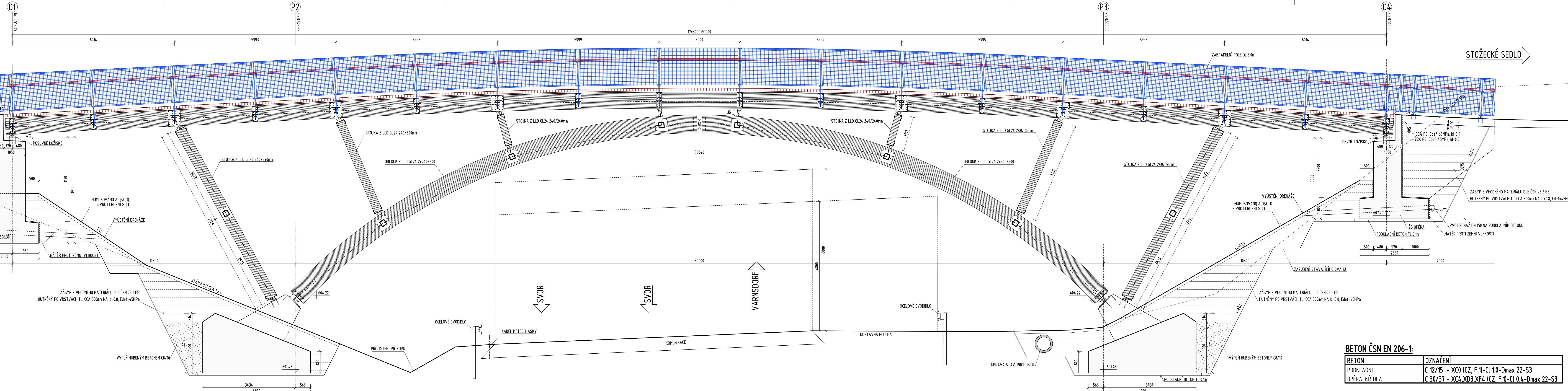


PODÉLNÝ ŘEZ 1:50

JEDLOVÁ



**POZNÁMKA:**  
 VŠEKÉRE POHLEDOVÉ HRANY BETONU BYLY ZKOŠENY 15/15MM PRO SNÍŽENÍ RIZIKA URAŽENÍ HRANY VLOŽENÍM LIŠTY DO BEDNĚNÍ.  
 PŘESNOST VYTÝČENÍ DLE:  
 ČSN 73 0420-1 PŘESNOST VYTÝČOVÁNÍ STAVEB - ČÁST 1: ZÁKLADNÍ POŽADAVKY  
 ČSN 73 0420-1 PŘESNOST VYTÝČOVÁNÍ STAVEB - ČÁST 2: VYTÝČOVACÍ ODCHYLKY

**POŽADAVKY NA PŘESNOST:**  
 TRÍDA PŘESNOSTI 10 DLE TABULKY Č.3 TKP KAPITOLY 1, PŘÍLOHY Č.9  
 - TOLERANCE ROVNOSTI POD LAŤÍ O DÉLCE 2M JE 10MM  
 - MEZNÍ ODCHYLKA SVISLOSTI H/200  
 - GEOMETRICKÁ PŘESNOST ROZMĚRŮ DLE TABULKY Č.1 TKP KAPITOLY 1 PŘÍLOHY Č.9

**BETON ČSN EN 206-1:**

BETON	OZNAČENÍ
PODKLADNÍ	C 12/15 - XC0 (CZ, F.1)-Cl 1.0-Dmax 22-S3
OPĚRA, KRÍDLA	C 30/37 - XC4, XD3, XF4 (CZ, F.1)-Cl 0.4-Dmax 22-S3

severozápad  
 Regionální operační program soudržnosti Severozápad  
 Podporováno z Evropského fondu pro regionální rozvoj  
 „Vize přestane být snem“  
 www.nuts2severozapad.cz www.europa.eu

Ústecký kraj  
 OBECNÍ PROSPĚRNÁ SPOLEČNOST  
 ČESKÉ ŠVÝCARSKO

Generální dodavatel:  
 SaM Česká Lípa  
 Máchova 1129  
 470 01 Česká Lípa

Název akce : ZHOTOVENÍ PROJEKTOVÝCH DOKUMENTACÍ PRO VYBRANÉ PROJEKTY REGIONU ČESKÉ ŠVÝCARSKO - MOST

VYHOTOVENO V RÁMCI PROJEKTU "REALIZACE ROZVOJOVÝCH AKTIVIT V OBCÍCH REGIONU ČESKÉ ŠVÝCARSKO", CZ.1.09/2.1.00/30.007/36

**SO 02 LÁVKA ŠEBR PŘES STOŽECKÉ SEDLO**

<b>VANER</b> PROJEKTOVÁ KANCELÁŘ Adresa : V Horkách 101/1 460 07 Liberec 9 tel.485 152 533	Vypracoval	ING.T.HUMPAL	zak. číslo	20-07-041
	Zodp. projektant	ING.T.HUMPAL	datum	09/2021
	Tech. kontrola	ING.J.VANER	stupeň	DS/PS
	Investor	ČESKÉ ŠVÝCARSKO, o.p.s.	měřítko	1:50
	Příloha :	PODÉLNÝ ŘEZ	č. přílohy:	C.02.3
			paré:	