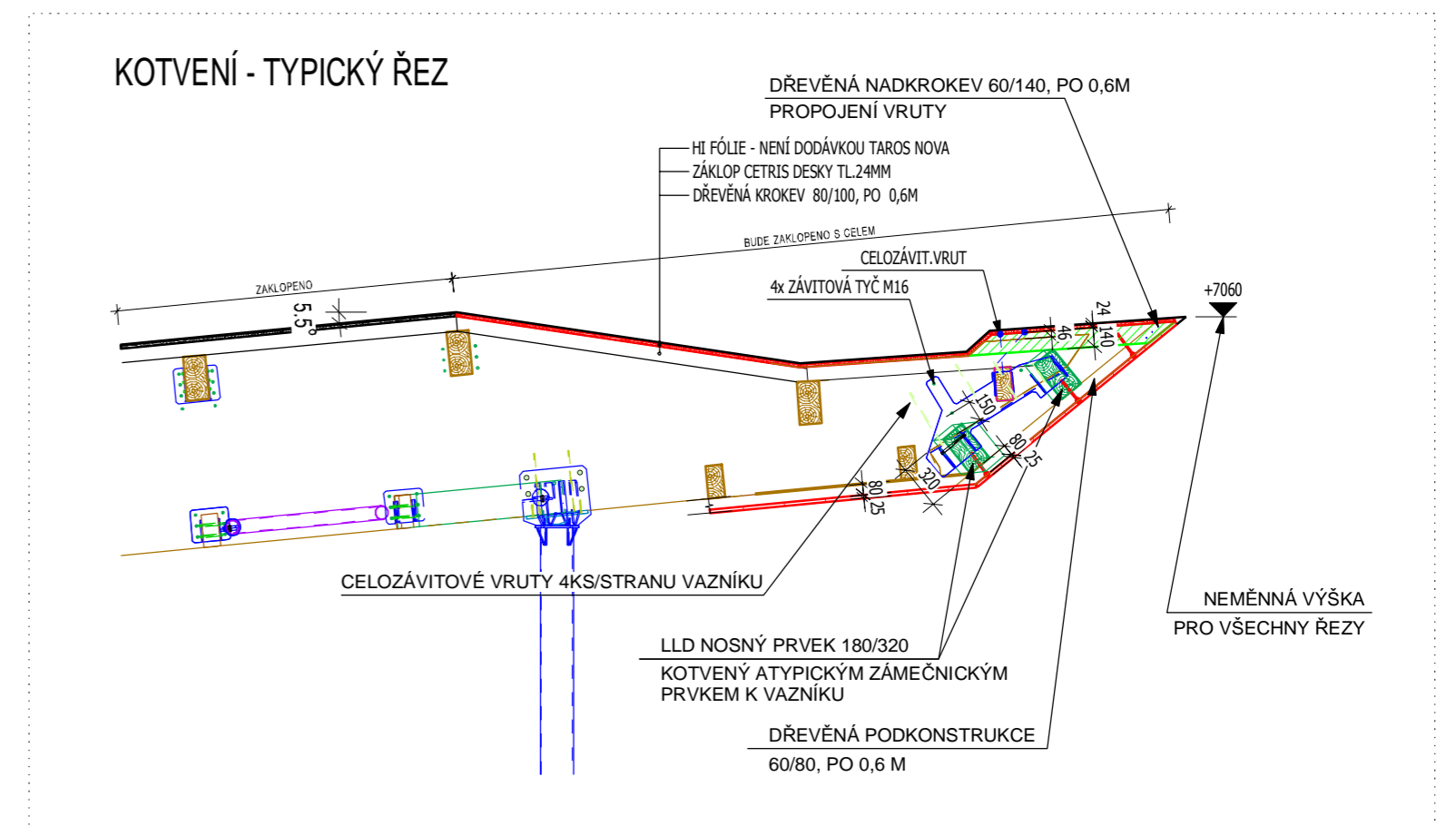
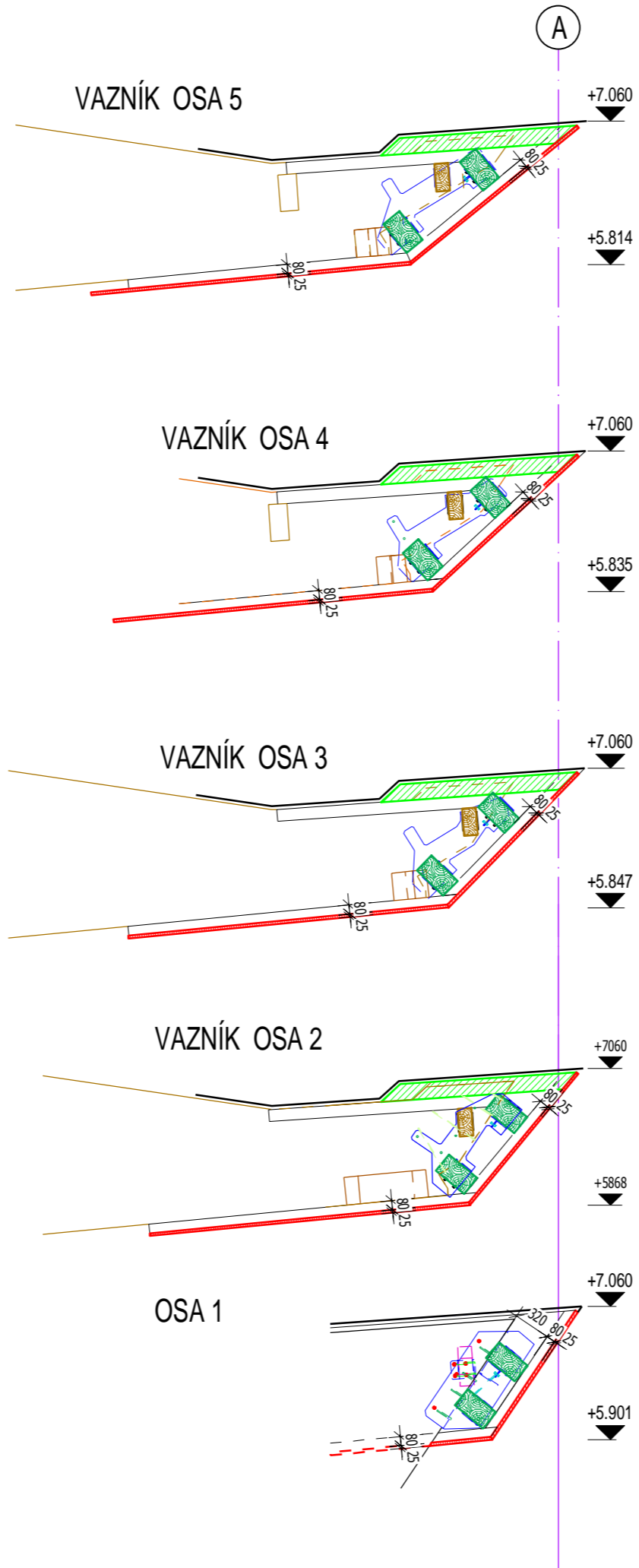
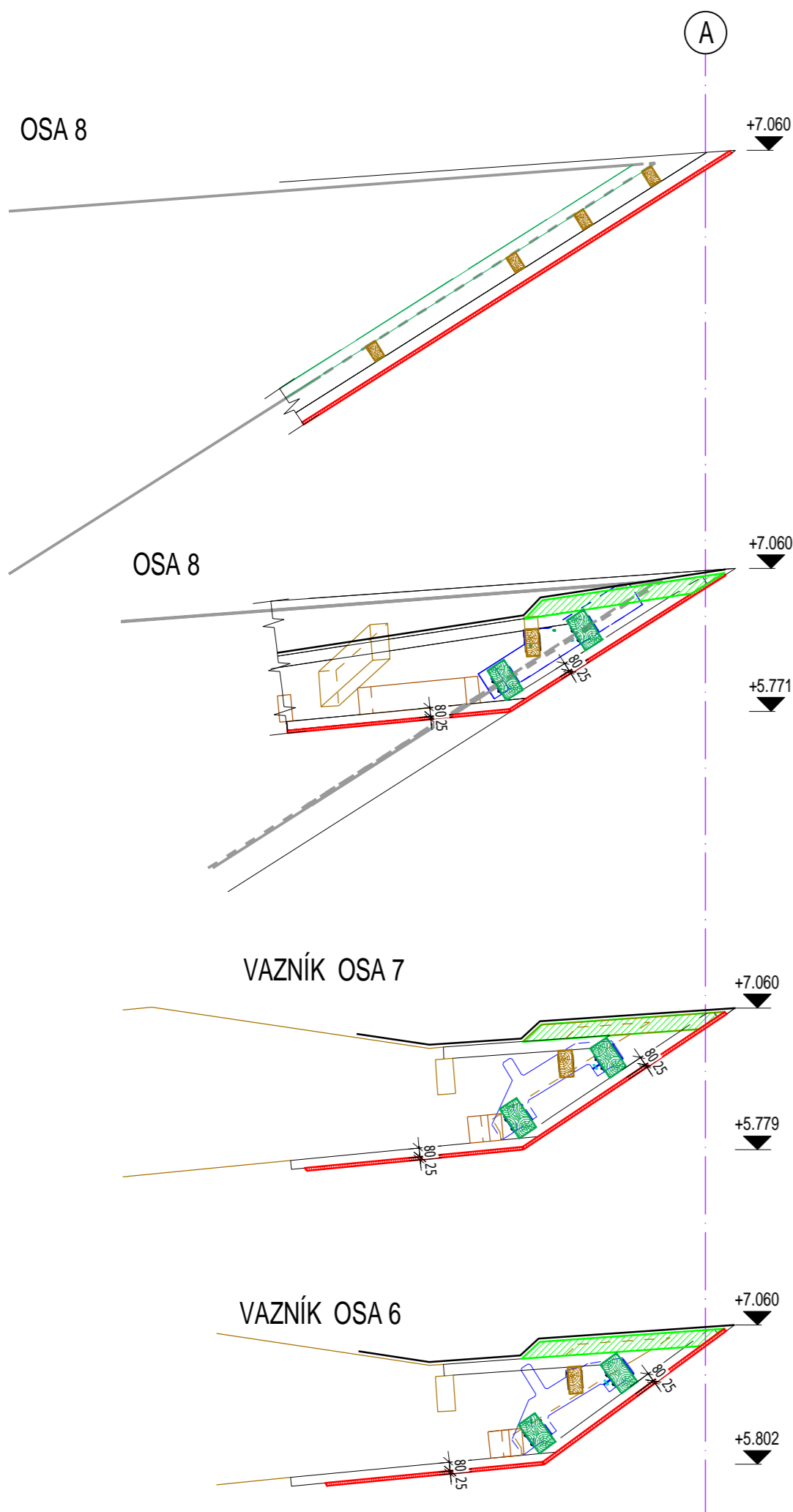
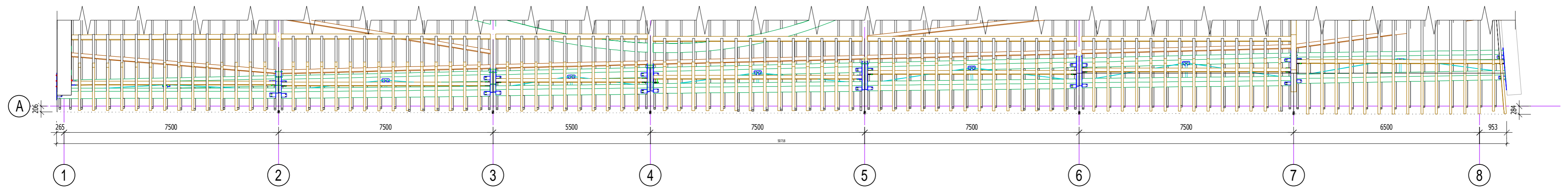


# KONSTRUKCE ČELA - KE SCHVÁLENÍ



**POZNÁMKY:**  
 - PODHLEDY NAVAZUJÍCÍ NA ČELO A S NIMI SOUVISEJÍCÍ DETAILY BUDOU ŘEŠENY SAMOSTATNĚ.  
 - OBKLAD - MODŘÍNOVÁ PRKNA TL. 25MM

|  |   |  |
|--|---|--|
| VYPRACOVALA<br>Ing. Marcela Lacinová<br>+420 607 004 570 | KONTROLOVAL<br>Ing. Václav Röder, Ph.D.<br>+420 776 282 369 | <b>TAROS</b><br>NOVA S.R.O.<br>Bezučova 663<br>756 61 Rožnov p. R.<br>Česká republika<br>www.taros-nova.cz |
| MÍSTO STAVBY: LOUNY, ČESKÁ REPUBLIKA                     |   | DATUM 11/2019  |
| <b>MĚSTSKÁ PLAVECKÁ HALA V LOUNECH</b>                   |   | STUPEŇ DD  |
| DŘEVĚNÁ A OCELOVÁ KONSTRUKCE                             |   | Č. ZÁKAZKY 17-147  |
| <b>KONSTRUKCE ČELA</b>                                   |   | MĚŘÍTKO 1:100  |
|  |   | OZNAČENÍ VÝKRESU M12   |