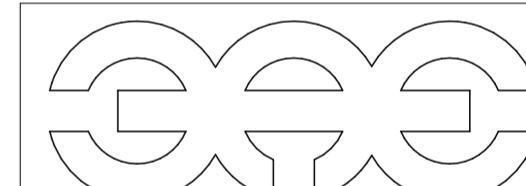


Pohled východní

1:50

- A** HORIZONTÁLNÍ DŘEVĚNÝ OBKLAD - FASÁDNÍ PALUBKY
- B** STŘEŠNÍ KRYTINA - BETONOVÉ TAŠKY
- C** OCELOVÉ ZÁBRADLÍ - POZINK
- D** TERASOVÁ PRKNA, KOTVENO NEREZ VRUTY
- E** KOMÍN VNĚJŠÍ D= 210, PROSTU STŘECHOU TYPIZOVANÝM VÝROBKEM, VČ. KOTVENÍ
- F** OKNA DVEŘE - IV94, RAL dle výběru investora, ZASKLENÍ TROJSKLO
- G** KAMENNÝ OBKLAD

+0.000 = 404,564 m. n. m. BpV



firmitas utilitas venustas
3AE s.r.o.
 ARCHITEKTURA DESIGN REALIZACE
 www.3ae.cz

Adresa: Vrbova 1427/19, 147 00 Praha 4 - Braník
 Email: team@3ae.cz
 Mobil: +420 736 535 429
 IČO: 24658553
 DIČ: CZ24658553

Název projektu:

Obsah výkresu:
Východní a jižní pohled

Stupeň dokumentace:

Dokumentace pro vydání společného povolení

Zodpovědný projektant: Ing. arch. Lukáš Pejzar
 Vypracoval: Libor Švehla, DiS.
 Autor návrhu: Ing. arch. Lukáš Pejzar

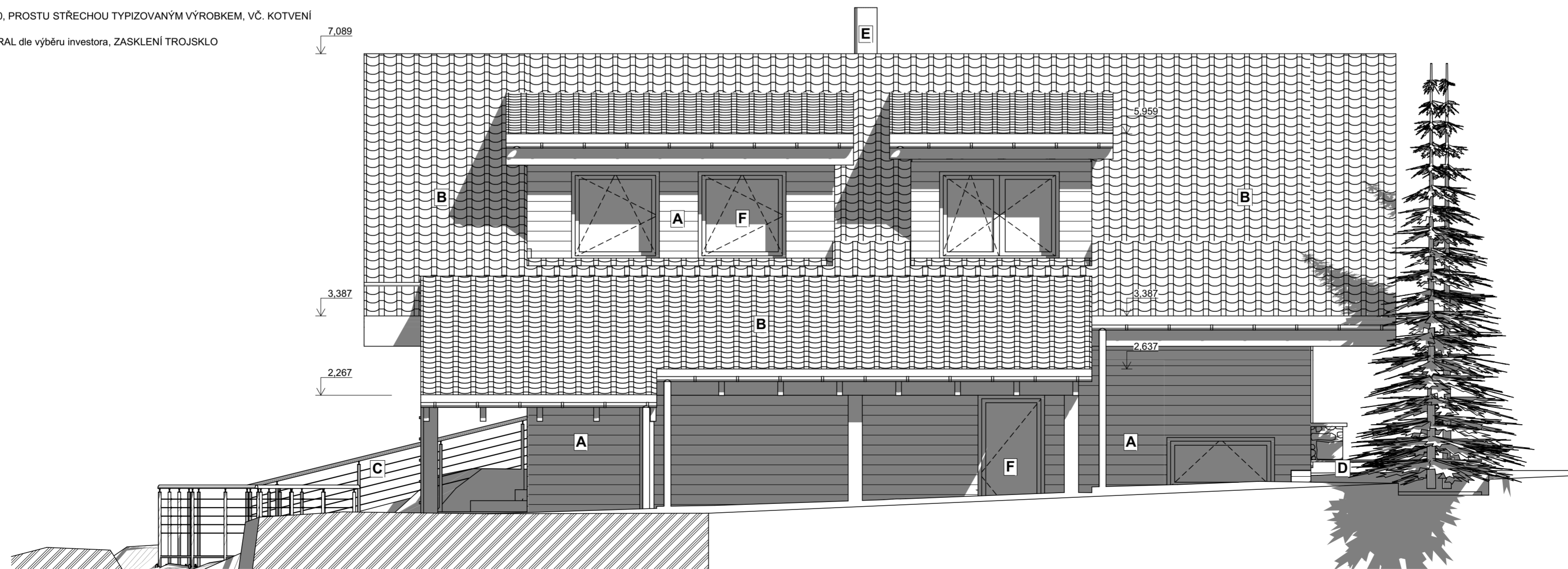
Datum: 20.11.2019

Část dokumentace:

D.1.1 Architektonicko stavební řešení

Měřítko Kresby: **1:50**

Č. přílohy: D.1.1.11	Formát: A2	Č. zakázky: 166
-------------------------	---------------	--------------------



Pohled jižní

1:50