

ST01

- 1 mm Střešní krytina - falcovaný plech
- 1 mm Asfaltový podkladový pás Bauder Top
- 24 mm Dřevěná prkna
- 60 mm Latě 60/40
- 1 mm Rothoblaas - membrána Traspir 150 s lepícím pásem

ST01

- 60 mm Tepelná izolace Isover UNI
- 120 mm Tepelná izolace Isover UNI
- 120 mm Tepelná izolace Isover UNI
- 27 mm Novatop-SWP

D01

- 14 mm Dřevěná podlaha
- 4 mm Lepicí tmel na dlažbu a obklady
- 50 mm Betonová mazanina
- 60 mm Tepelná izolace Isover EPS 100
- 60 mm Tepelná izolace Isover EPS 100
- 60 mm Tepelná izolace Isover EPS 100

S01

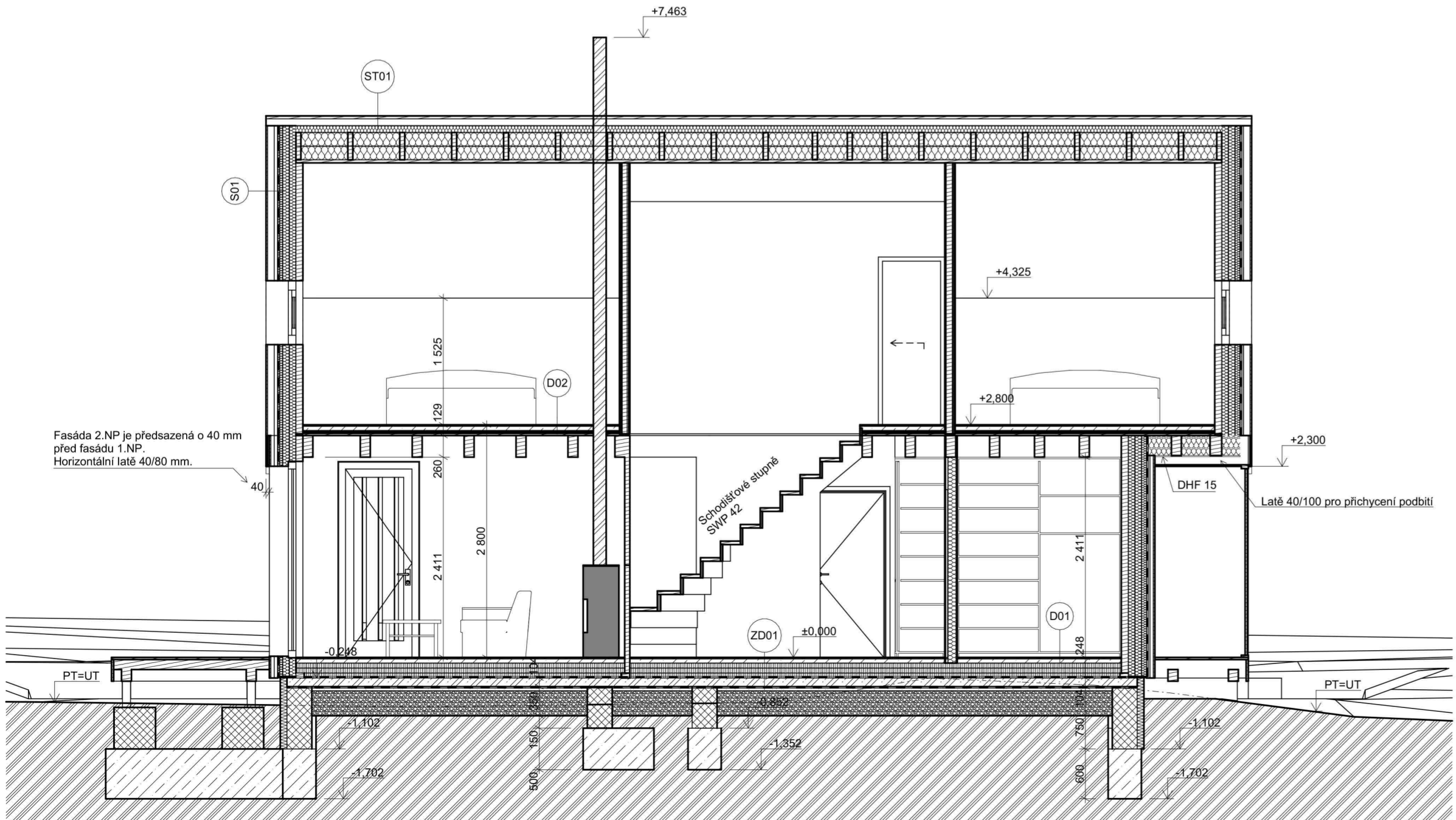
- 19 mm Dřevěný obklad Sibiřský modřín-vertikální
- 80 mm Vzduchová mezera
- 40 mm Vzduchová mezera
- 1 mm Rothoblaas - membrána Traspir 150 s lepícím pásem
- 60 mm Tepelná izolace Isover UNI
- 80 mm Tepelná izolace Isover UNI
- 80 mm Tepelná izolace Isover UNI
- 84 mm Novatop-SOLID

ZD01

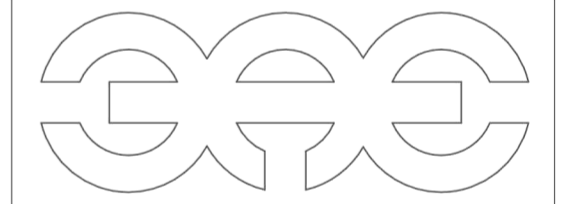
- 100 mm Beton vyztužený
- 1 mm SeparáčnÍ vrstva - geotextilie 500 g/m2
- 2 mm Hydroizolace - fólie
- 1 mm SeparáčnÍ vrstva - geotextilie 500 g/m2
- 50 mm Písek
- 300 mm Štěr - frakce 8/16
- Na podkladní beton bude přidána radonová izolace GLASTEK 40 SPECIAL MINERAL

D02

- 14 mm Dřevěná podlaha
- 4 mm Lepicí tmel na dlažbu a obklady
- 50 mm Betonová mazanina
- 20 mm Akustická dřevovláknitá izolace STEICO therm
- 20 mm Akustická dřevovláknitá izolace STEICO therm
- 21 mm Novatop-SWP



±0.000 = 737,200 m n. m. BpV



firmitas utilitas venustas  
3AE s.r.o.

ARCHITEKTURA DESIGN REALIZACE  
www.3ae.cz  
Adresa: Vrbova 1427/19, 147 00 Praha 4 - Braník  
Email: team@3ae.cz  
Mobil: +420 736 535 429  
IČO: 24658553  
DIČ: CZ24658553

Název projektu:  
196\_REKREAČNÍ CHATA

Katastrální území: [REDACTED]

Stavebník: [REDACTED]

Obsah výkresu:  
Řez A-A; Řez B-B

Stupeň dokumentace:  
Změna stavby před dokončením

Zodpovědný projektant: Ing. arch. Lukáš Pejzar  
Vypracoval: Ing. Radek Vybihal

Autor návrhu:  
Datum: 12/2020  
Část dokumentace:

D.1.1 Architektonicko-stavební řešení

Měřítko Kresby: 1:50  
Č. výkresu: D.1.1.6 Č. zakázky: 196