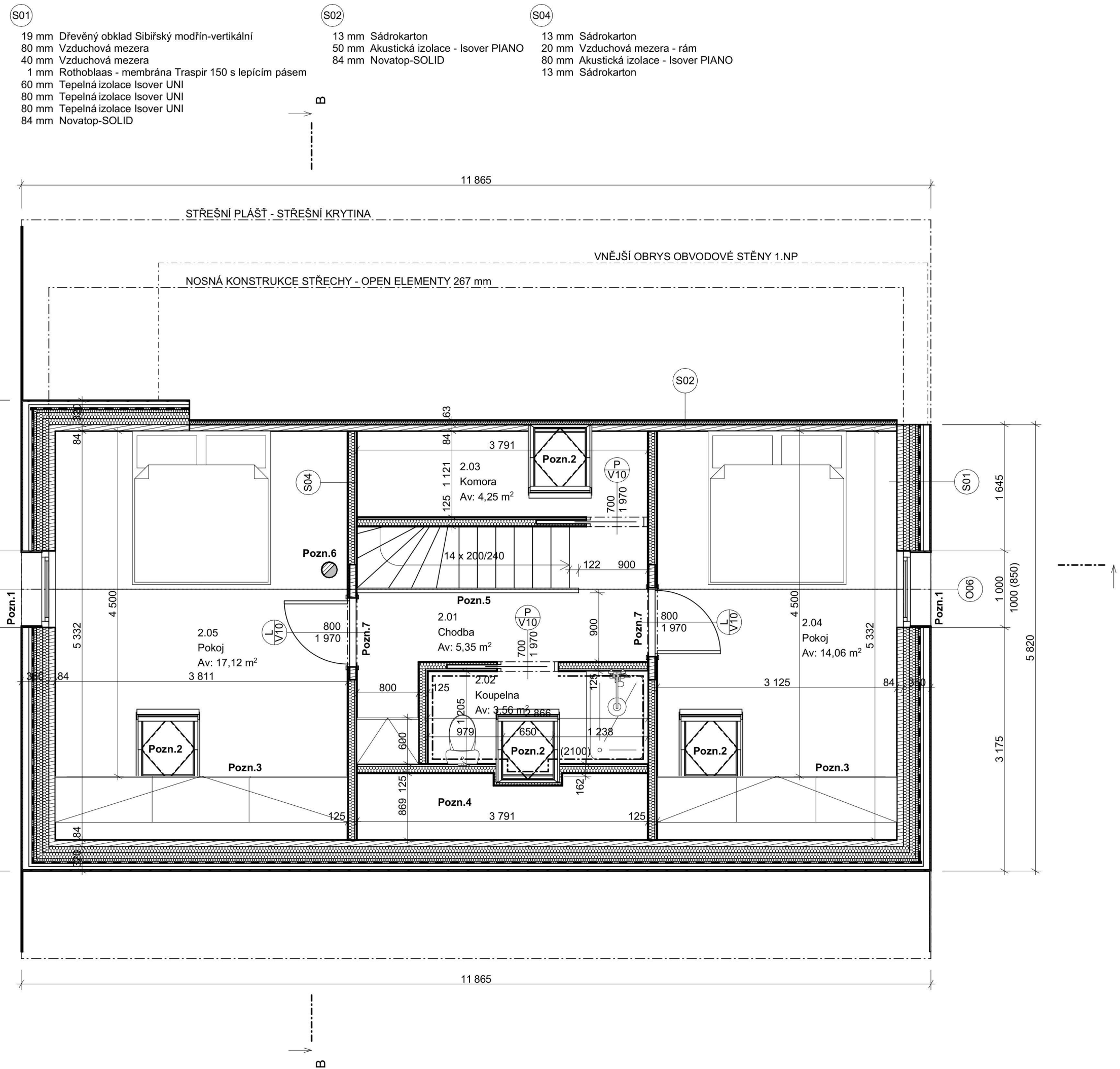


Tabulka místností 2.NP					
Č.	Název místnosti	Plocha (m2)	Nášlapná vrstva	Povrchová úprava zdi	Povrchová úprava stropu
2.01	Chodba	5,35	3-vrstvá dřevěná podlaha	Malba	SWP
2.02	Koupelna	3,56	Keramická dlažba	Keramický obklad	SWP
2.03	Komora	4,25	3-vrstvá dřevěná podlaha	CLT/malba	SWP
2.04	Pokoj	14,06	3-vrstvá dřevěná podlaha	CLT/malba	SWP
2.05	Pokoj	17,12	3-vrstvá dřevěná podlaha	CLT/malba	SWP
		44,34 m²			

POZNÁMKY - STAVEBNÍ ČÁST

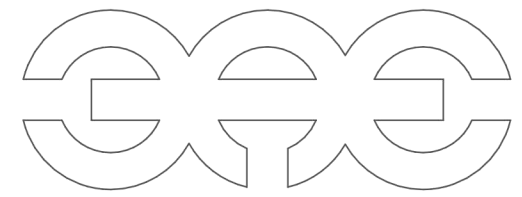
- FASÁDA: MODRIN (profil RHOMBUS 21x120x4000/5100/6000 mm)
- TERASA: THERMOWOOD
- OKNA: z exteriéru barva střešní krytiny, z interiéru smrk (bude specifikováno investorem)
- KONSTRUKCE KROVU: NT OPEN ELEMENT - otevřený prostor až po hřeben

- Pozn.1:** Kruhové okno - výklopné. Panty dole, klika nahoře.
- Pozn.2:** Střešní okna 780x1180 mm. Nezapuštěná montáž.
- Pozn.3:** Úložný prostor řešen nábytkově v návaznosti na střešní okno.
- Pozn.4:** Volný prostor - napojení kanalizace a vody
- Pozn.5:** SOLID 62 - zábradlí v.900 mm (průběžná schodišťová stěna z 1.NP)
- Pozn.6:** Kominový průduch DN 150 - třívrstvý nerezový. Stejná barva jako střešní krytina. Barvu upřesnit s investorem.
- Pozn.7:** Podepření vrcholové vaznice. Vložení CLT panelu do SDK příčky - viz statika.



[Handwritten signature]

±0,000 = 737,200 m n. m. BpV



firmitas utilitas venustas
3AE s.r.o.

ARCHITEKTURA DESIGN REALIZACE

www.3ae.cz

Adresa: Vrbova 1427/19, 147 00 Praha 4 - Braník

Email: team@3ae.cz

Mobil: +420 736 535 429

IČO: 24658553

DIČ: CZ24658553

Název projektu:

196_REKREAČNÍ CHATA

Katastrální území:

Stavebník:

Obsah výkresu:

Půdorys 2.NP

Stupeň dokumentace:

Změna stavby před dokončením

Zodpovědný projektant: Ing. arch. Lukáš Pejzar

Vypracoval: Ing. Radek Vybíhal

Autor návrhu:

Datum: 12/2020

Část dokumentace:

D.1.1 Architektonicko-stavební řešení

Měřítko Kresby: 1:50

Č. výkresu:

D.1.1.4

Č. zakázky:

196