

POZNÁMKY - PBŘ

- Objekt tvoří jeden požární úsek
- Sloup u schodiště bude min. 180/200 mm - splní požadovanou požární odolnost R 30 DP3
- Sloup v pokoji 1.09 bude součástí SDK stěny, která splní požární odolnost EI 30 DP1, čímž bude splněna požadovaná požární odolnost sloupu R 30 DP3
- Objekt bude vybaven jedním PHP práškovým s hasicí schopností 34A/138B
- PHP budou umístěny v posuzovaném prostoru, řádně označené, přístupné a s rukojetí ve výšce max. 1,5 m nad přilehlou úrovní podlahy. Bude zajištěn trvale volný přístup k hasicím prostředkům.
- Místnost "Sprcha" bude nuceně větrána pomocí ventilátoru DN 100 mm do fasády
- Odvětrání kuchyňské linky: samostatná trouba vedena do fasády
- Krb: vzdálenost spotřebiče od hořlavé hmoty nesmí být ve směru hlavního sálání menší než 800 mm, v ostatních směrech menší než 200 mm (pokud tato minimální vzdálenost není stanovena přímo od výrobce). Pokud nelze dodržet předepsanou vzdálenost spotřebiče od hořlavé hmoty, musí být instalována ochranná clona a izolační podložka (viz ČSN 06 1008). Kolem krbové vložky bude podlaha z nehořlavého materiálu do vzdálenosti 800 mm ve směru hlavního sálání a 400 mm v ostatních směrech.
- Komin: 3-vrstvý nerezový komin s izolací tl. min. 20 mm (povrch kominového pláště bude vzdálen od hořlavých stavebních materiálů min. 50 mm).

POZNÁMKY - STAVEBNÍ ČÁST

- FASÁDA: MODŘÍN (profil RHOMBUS 21x120x4000/5100/6000 mm)
- TERASA: THERMOWOOD
- OKNA: z exteriéru barva střešní krytiny, z interiéru smrk (bude specifikováno investorem)

- Pozn.1:** Modřínové stínění (šířka cca stejná jako palubky fasády - počítáno s profilem cca 27x147 mm)
- Pozn.2:** Úprava fasádního obkladu v místě okna sauny - přetažení okna sauny fasádním obkladem v lýchých sloupcích (částečné přetažení okna).
- Pozn.3:** Nad místnostmi "sauna, sprcha, zádveř" bude prostor pro skladování (základ SWP 21 nebo OSB 25)
- Pozn.4:** Okenice z modřínové biodesky (konstrukce 2x SWP 19 mm; případně vložený rastr z latí mezi tyto desky)
- Pozn.5:** Sloup 120/140 opláštit požárním SDK - požadavek PBR
- Pozn.6:** Vstupní dveře a dveře do dřevníku budou bez okenic. Povrch dveří stejný jako fasádní obklad.
- Pozn.7:** Akumulační kama Salzberg S - nominální výkon 2,1 kW
- Pozn.8:** Kominový průduch DN 150 - třívrstvý nerezový. Stejná barva jako střešní krytina. Barvu upřesnit s investorem.
- Pozn.9:** Soukromá sauna 2200x1620 mm (výška 2100 mm). Postupovat podle doporučení dodavatele sauny. Pro montáž topidla na stěnu sauny jsou za palubkami pro topidlo připraveny nosné hranoly, které topidlo drží. Odvod vzduchu ze sauny je řízený pomocí flexibilní trubky. Elektrické topidlo: finské topidlo o výkonu 9 kW, které je možno polévat vodou. Regulace sauny: digitální regulace s termostatem. Dveře: dveřní křídlo výšky 1970 mm (dveře celoskleněné v kouvovém nebo čírem provedení s magnetickým zámkem).

- Stavební připravenost sauny: Nášlapná vrstva podlahy před osazením sauny - keramická dlažba bez spádu a soklu
- Prisávání: pod topidlem proslup stěnou - vyřešení v konstrukci sauny.
- Odvětrání: pod stropem proslup stěnou průměru 100 mm
- Požadavek na elektro: příkon 9kW, napětí 3x400+PE+N, přívodní kabel délky 5 m CYKY 5x2,5 mm jištěn 3x16A jističem + proudový chránič + CY4, kabel vyvést za saunou ve výšce 1,9 m.

S01

- 19 mm Dřevěný obklad Sibiřský modřín-vertikální
- 40 mm Vzduchová mezera
- 40 mm Vzduchová mezera
- 1 mm Rothoblaas - membrána Traspir 150 s lepícím pásem
- 60 mm Tepelná izolace Isover UNI
- 80 mm Tepelná izolace Isover UNI
- 80 mm Tepelná izolace Isover UNI
- 84 mm Novatop-SOLID

S02

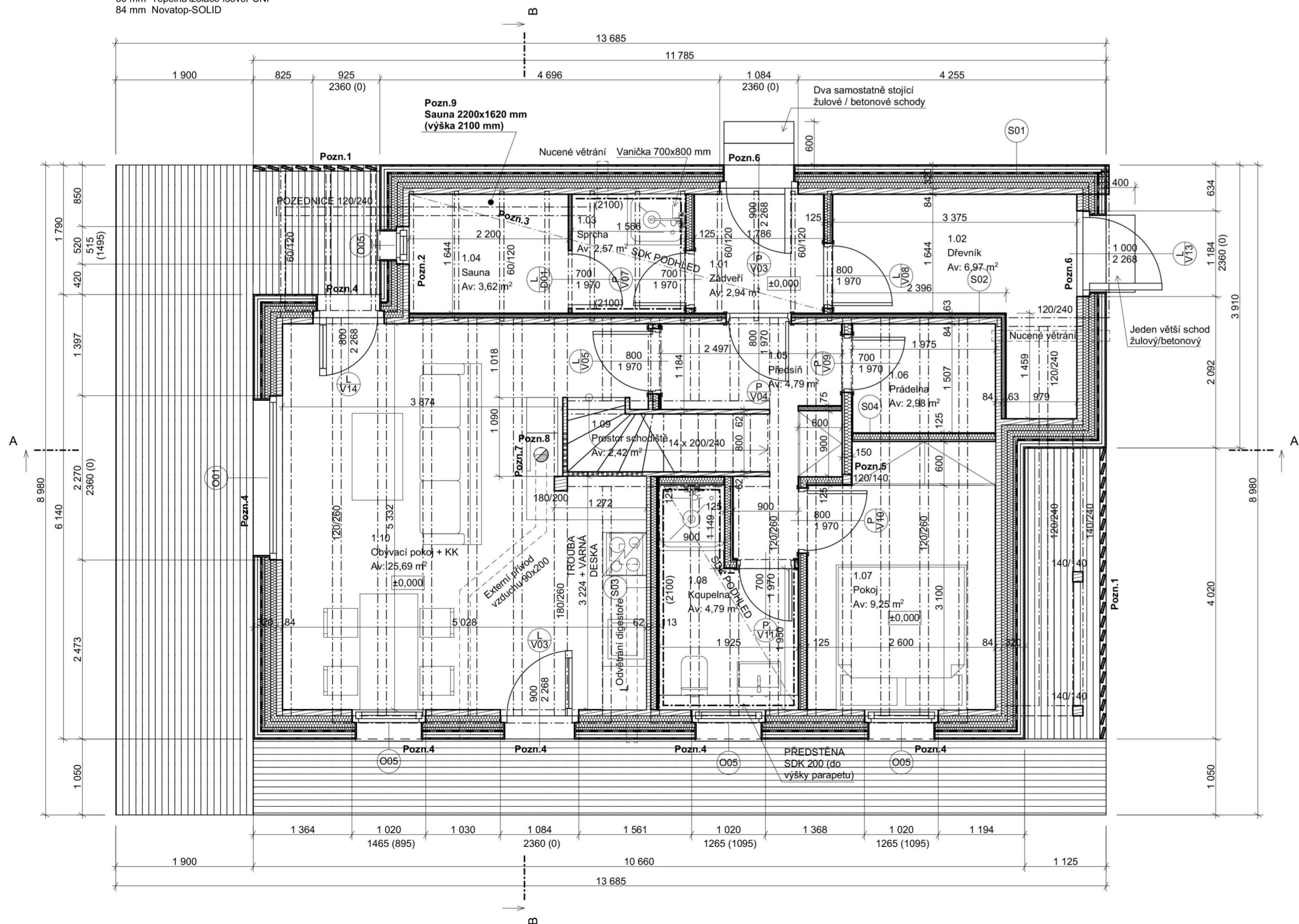
- 13 mm Sádrokarton
- 50 mm Akustická izolace - Isover PIANO
- 84 mm Novatop-SOLID

S03

- 13 mm Sádrokarton
- 20 mm Vzduchová mezera - rám
- 80 mm Akustická izolace - Isover PIANO
- 62 mm Novatop-SOLID

S04

- 13 mm Sádrokarton
- 20 mm Vzduchová mezera - rám
- 80 mm Akustická izolace - Isover PIANO
- 13 mm Sádrokarton



POZNÁMKY - STATIKA

KROKVE

- Rostlé dřevo C24
- 60/240 mm á 625 mm

VRCHOLOVÁ VAZNICE

- Rostlé dřevo C24
- 120/240 mm

POZEDNICE - v prostoru u sauny

- Rostlé dřevo C24
- 120/240 mm

STROPNÍ TRÁMY - obytná část

- Rostlé dřevo C24
- 120/260 mm á 540-625 mm

STROPNÍ TRÁMY - nad saunou

- Rostlé dřevo C24
- 60/240 mm á 625 mm

NADPRAŽÍ OKEN A DVEŘÍ

- Rostlé dřevo C24 - Novatop Solid
- min. 84/360 mm (2x 42 mm horizontálně)

OBVODOVÉ A VNITŘNÍ NOSNÉ STĚNY

- Rostlé dřevo C24 - Novatop Solid
- 84 mm (2x42 mm vertikálně) a 62 mm (vertikálně)

VNITŘNÍ NOSNÉ STĚNY - 2.NP, v příčce u pokojů

- podepření vrcholové vaznice
- Rostlé dřevo C24 - Novatop Solid
- 62 mm - vertikální - min. šířka 500 mm
- 84 mm - vertikální - min. šířka 250 mm

VNĚJŠÍ SLOUPY U TERASY

- Rostlé dřevo C24
- 140/140 mm

VNITŘNÍ SLOUPY

- Rostlé dřevo C24
- 140/120 mm (u pokoje 1.09)
- 180/200 mm (u schodiště - požadavek PBR)

ZÁKLADOVÉ PASY POD OBVODOVÝMI A VNITŘNÍMI STĚNAMI

- Beton C16/20, C20/25 + Ocel B500A
- 1.stupeň - šířka 400 mm, výška 500 mm
- 2.stupeň - tvarovky ztraceného bednění šířka 300 mm, výška 750 mm + výztuž vodorovně 2x Ø10 mm po 250 mm + svisle 1x Ø10 mm po 500 mm

ROZŠÍŘENÝ ZÁKLADOVÝ PAS POD SLOUPY

- Beton C16/20, C20/25 + Ocel B500A
- 1.stupeň - šířka 700x700 mm, výška min. 300 mm
- 2.stupeň - tvarovky ztraceného bednění šířka 300 mm, výška min. 500 mm + výztuž vodorovně 2x Ø10 mm po 250 mm

PODKLADNÍ BETON

- kari síť 8 mm s oky 150/150 mm

PRŮVLAKY TERASY POD VNĚJŠÍMI SLOUPY

- Ocel S235
- Jackel 100x100x3 mm

NOSNÍKY TERASY

- Rostlé dřevo C24
- 60/120 mm á 450 - 700 mm

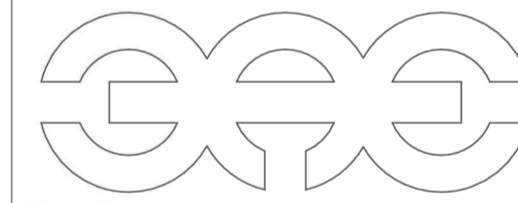
PRŮVLAKY TERASY

- Rostlé dřevo C24
- 120/140 mm



(Handwritten signature)

±0,000 = 737,200 m n. m. BpV



firmitas utilitas venustas
3AE s.r.o.

ARCHITEKTURA DESIGN REALIZACE

www.3ae.cz

Adresa: Vrbova 1427/19, 147 00 Praha 4 - Braník

Email: team@3ae.cz

Mobil: +420 736 535 429

IČO: 24658553

DIČ: CZ24658553

Název projektu:

196_REKREAČNÍ CHATA

Katastrální území

Stavebník:

Obsah výkresu:

Půdorys 1.NP

Stupeň dokumentace:

Změna stavby před dokončením

Zodpovědný projektant: Ing. arch. Lukáš Pejzar

Vypracoval: Ing. Radek Vybihal

Autor návrhu:

Datum: 12/2020

Část dokumentace:

D.1.1 Architektonicko-stavební řešení

Měřítko Kresby: 1:50

Č. výkresu:

D.1.1.3

Č. zakázky:

196