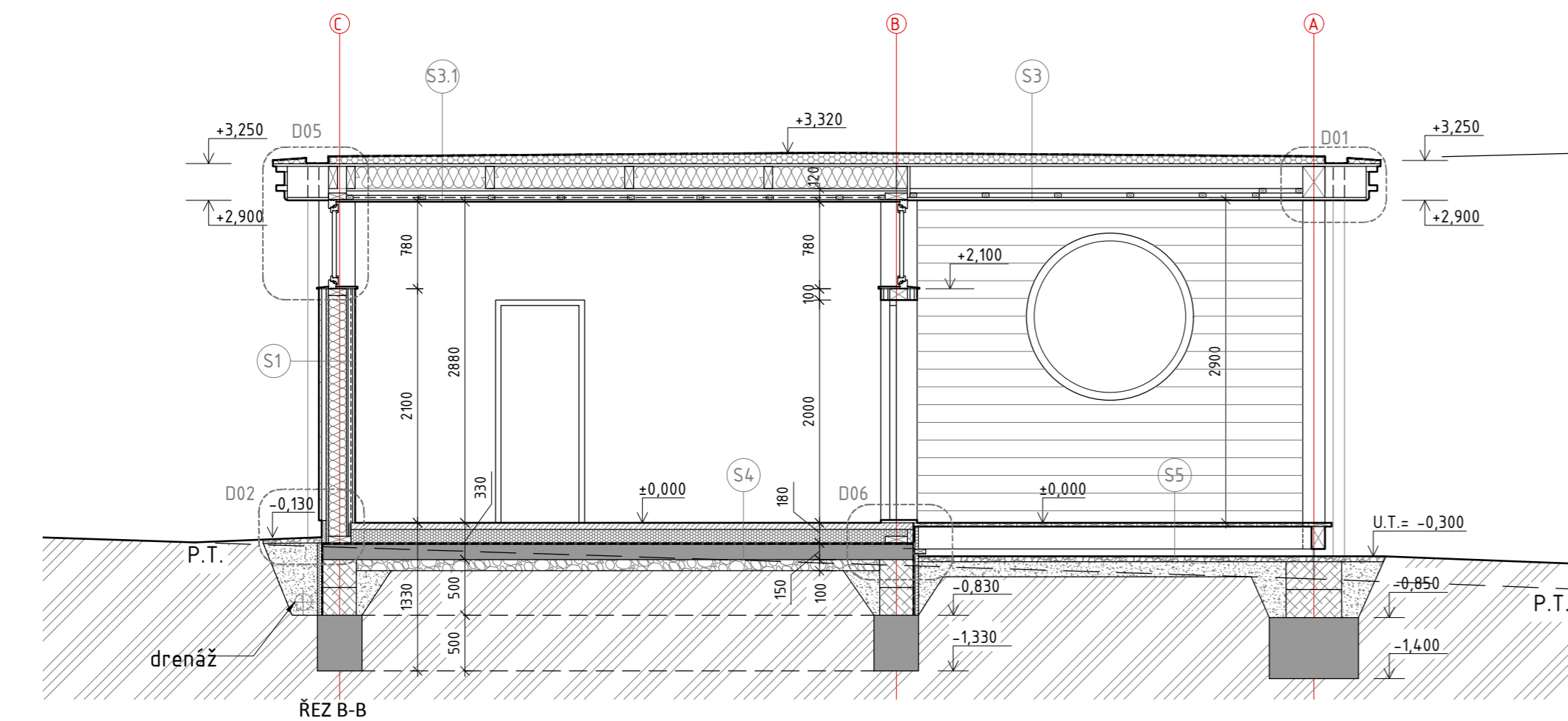
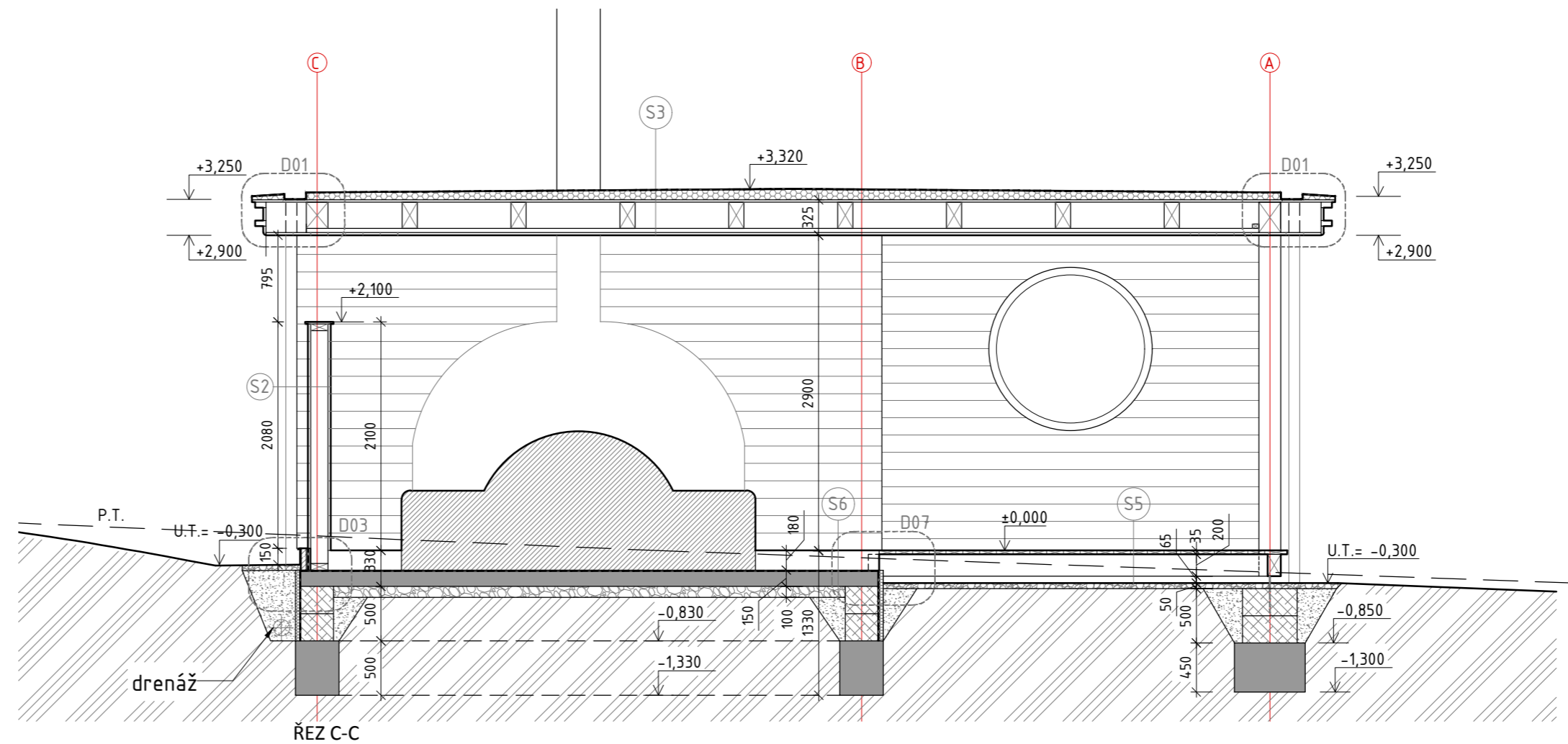


ŘEZ A-A



ŘEZ B-B



ŘEZ C-C

LEGENDA MATERIÁLŮ

	ŽELEZOBETON
	NOSNÉ DŘEVĚNÉ PRVKY
	NOSNÉ OCELOVÉ PRVKY
	PROSTÝ BETON
	CSB BEDNÍČÍ TVÁRNICE
	LEHKÉ MONTOVANÉ PŘÍČKY
	DŘEVOVLÁKNITÁ DESKA
	TEPELNÁ IZOLACE XPS, EPS 100S
	TEPELNÁ IZOLACE MINERÁLNÍ VLNA
	TEPELNÁ IZOLACE FOUKANÁ CELOLÓZA
	ZHUTNĚNÝ ZÁSYP
	ŠTĚRKOVÝ PODSYP
	ROSTLÝ TERÉN

- POZNÁMKA:**
1. Veškeré změny vůči této dokumentaci musí být konzultovány s autorem projektu.
 2. Komin bude umístěn symetricky mezi osy b-c. vzdálenost od obvodové stěny bude upřesněna podle projektu pece.
 3. Výkop pro základové pasy zasypat stejnou zemínou jako původní.
 4. Zásyp pod podkladní desku provést dle požadavů statika.
 5. Při realizaci je nutné dodržet podmínky, pracovní postupy, technologické předpisy a bezpečnostní opatření předepsané dotčenými předpisy a normami. Konkrétní výrobky mohou být nahrazeny výrobky či skladbami, které mají stejné nebo lepší technické či požárně-technické vlastnosti a jejich výběr bude schválen architektem.
 6. Dokumentace nenahrazuje dílenskou ani výrobní dokumentaci

±0,000 = 410,00 m n.m. B.p.v.
 Objednatel a investitor:
Obecní úřad Úsilné
 Úsilné 43, 370 10 České Budějovice
 Název projektu:
Komunitní centrum Úsilné II
 Katastrální území: Č. parcely:
 ÚSILNÉ (774731) 83/1, 851
 Štúpeň projektu:
JEDNOSTUPŇOVÁ DOKUMENTACE
 Část:
D1.1 - Architektonicko - stavební část
 Vypracoval:
Ing.arch. Ondřej Ženožička
 o.zenožicka@gmail.com
 +420 725 892 877
 Odpovědný projektant:
MgA. Ondřej Synek
 ČKA 4415
 ondrej.synek@rearchitekti.cz
 Název výkresu: Paré:
ŘEZY
 Datum: 05/2018 Měřítko: 1:50 Formát: 900x297 Číslo výkresu: 07 Revize: 05/18