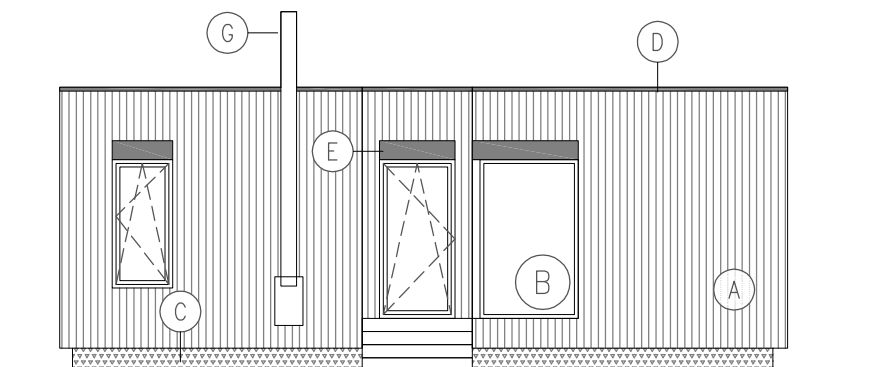
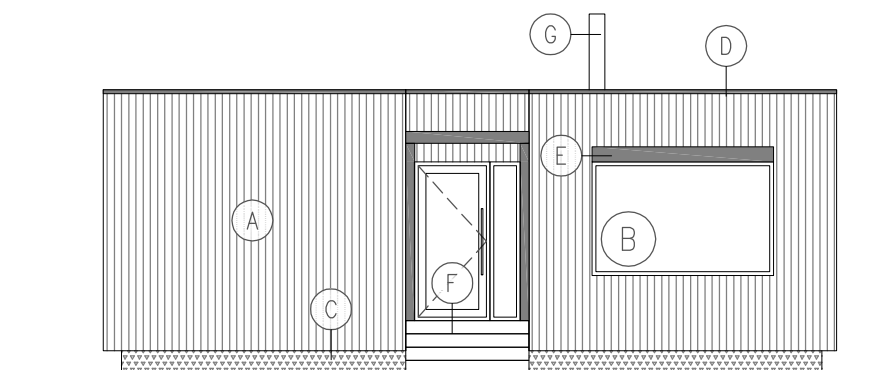


## POHLEDY 2

### POHLED SEVEROVÝCHODNÍ



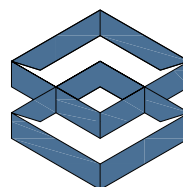
### POHLED JIHOZÁPADNÍ



- (A) FASÁDNÍ OBKLAD, palubový obklad sibiřský modřín svíslé, bez ošetření
- (B) DŘEVĚNÁ OKNA A VSTUPNÍ DVEŘE, odstín dle výběru investora
- (C) SOKL Z PERFOROVANÉHO PLECHU, perforovaný plech pozink (šedá)
- (D) OKAP PLOCHÉ STŘECHY, okapnice viplanyl šedá
- (E) VNĚJŠÍ ŽALUZIE, s přiznaným kastlem, profil Z90, odstín dle výběru investora
- (F) DŘEVĚNÁ TERASA PRO PŘÍSTUP DO RD se zastřešením a extenzivní zelenou střechou
- (G) TŘÍVRSTVÝ NEREZOVÝ FASÁDNÍ KOMÍN např. CIKO, vnitřní průměr 150 mm

**ČTYŘMODUL 2x 4x13 + 4,5 x 7,3 + 4,5x5,3 m**

**dispozice: 5 + kk**  
**zastavěná plocha: 172,0 m<sup>2</sup>**  
**užitná plocha: 137,0 m<sup>2</sup>**



**EKO**  
MODULAR