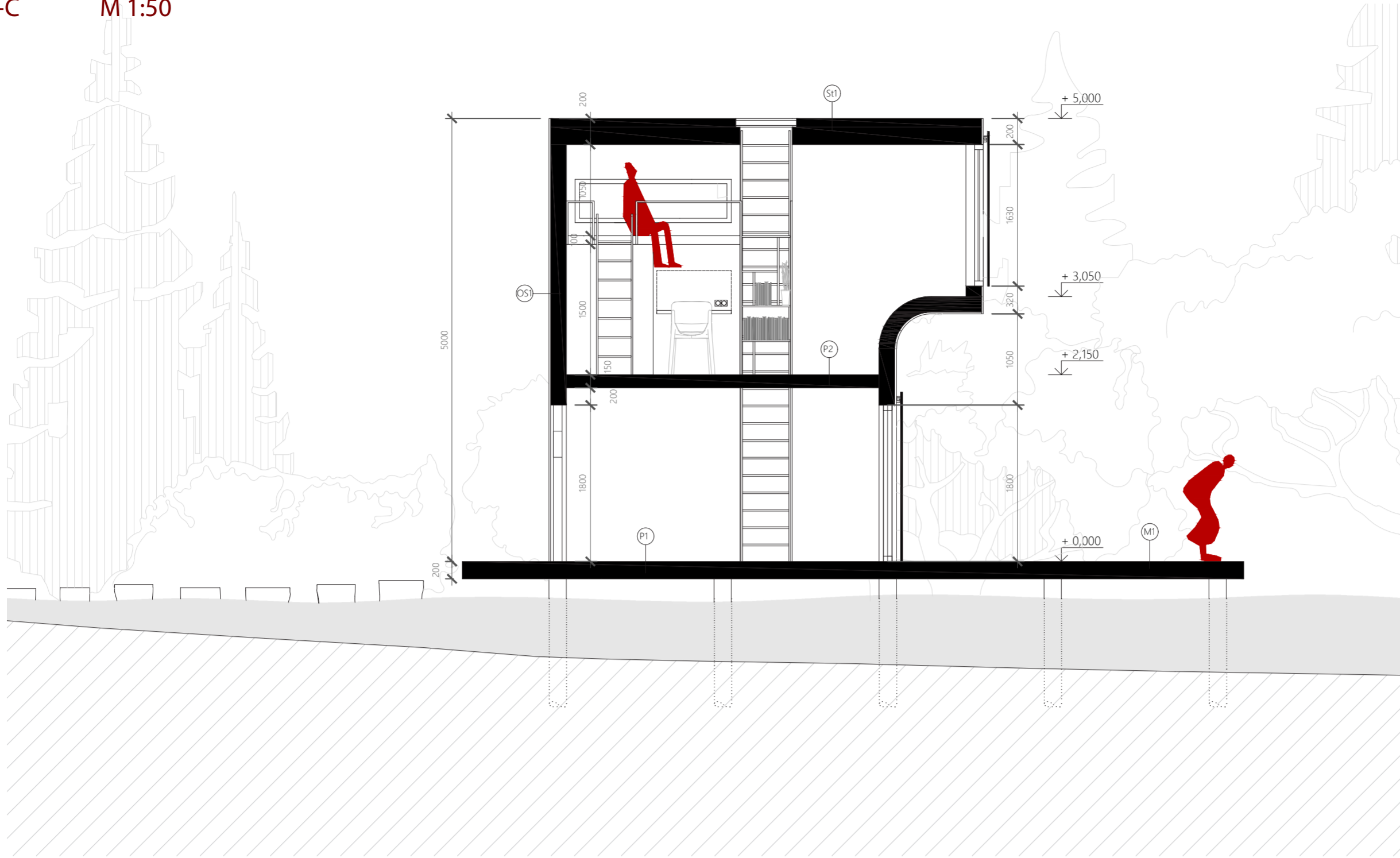


REZ C-C

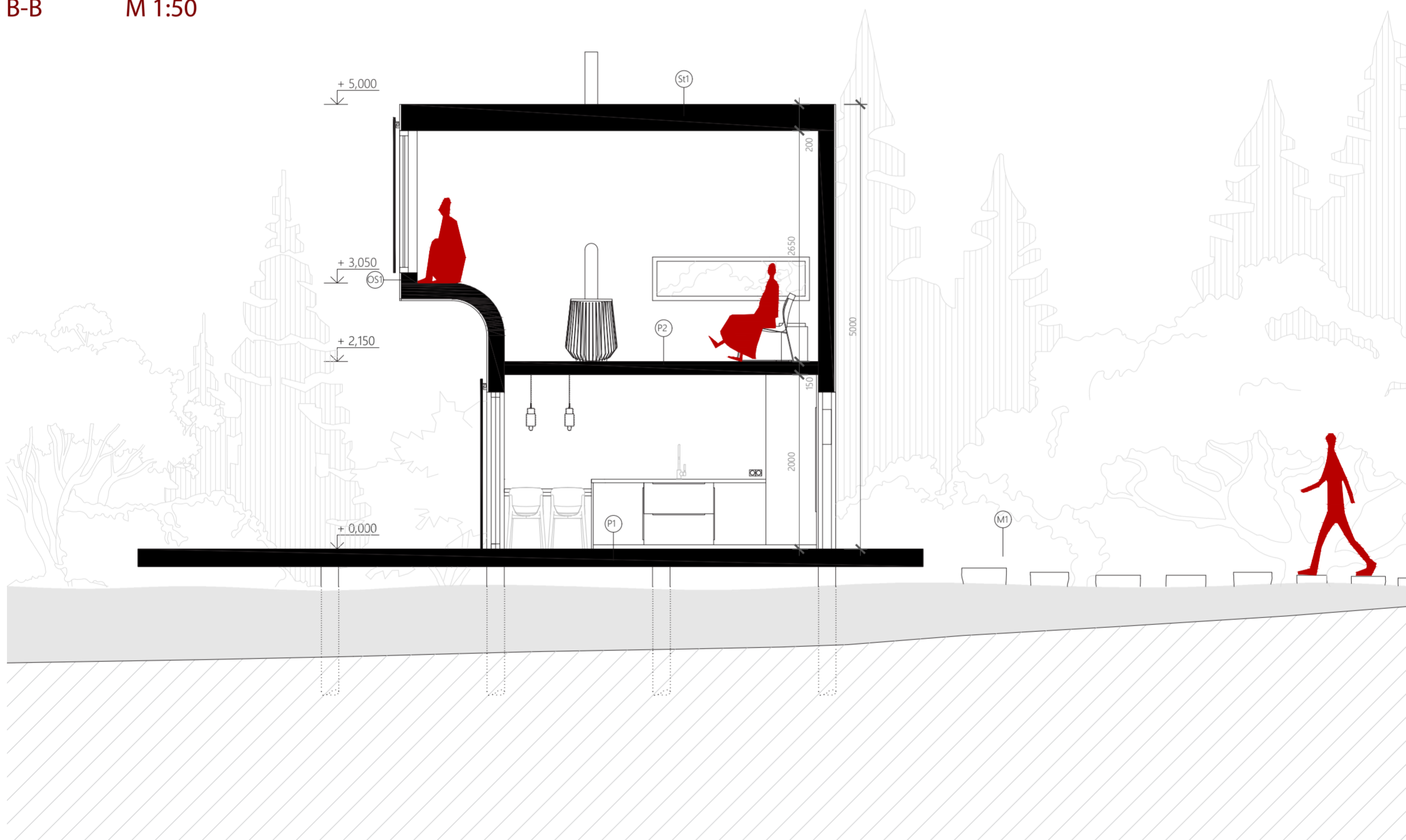
M 1:50



- (S1) SKLADBA OBVODOVEJ STENY**
 - vertikálne a horizontálne ošetrované drevo 18mm
 - vertikálne a horizontálne štrby zo smrekového dreva 40-18 mm
 - výsklopiteľná membrána ochranná voči UV žiareniu 3mm
 - izolácia drevená konštrukcia 100mm
 - izolácia z drevených vlákien (drevovláknité dosky) 100mm
 - parozábrana 3mm
 - OSB dosky 12mm
- (S1) SKLADBA PLOCHEJ STRECHY**
 - hlavná hydroizolačná vrstva 5mm
 - tepelná izolácia 100mm
 - podbitná hydroizolačná vrstva 5mm
 - parozábrana 3mm
 - drevená nosná konštrukcia 150mm
 - OSB dosky 12mm
- (M1) SKLADBA MŔLA (exteriérový povrch / terasa)**
 - drevená nosná konštrukcia ošetrená proti vlhkosť 150mm
 - drevený rošt ošetrený proti vlhkosť 20mm
 - morenie smrekové dosky 30mm
- (P1) SKLADBA PODLAHY**
 - konštrukcia mŔla 200mm
 - hydroizolačná vrstva 5mm
 - drevený rošt podlahy 100mm
 - tepelná izolácia 100mm
 - OSB dosky 12mm
- (P2) SKLADBA PODLAHY**
 - drevený rošt podlahy 140mm
 - OSB dosky 12mm
- (P3) SKLADBA PODLAHY (lôžko)**
 - drevený rošt podlahy 80mm
 - OSB dosky 12mm

REZ B-B

M 1:50



REZ A-A

M 1:50

