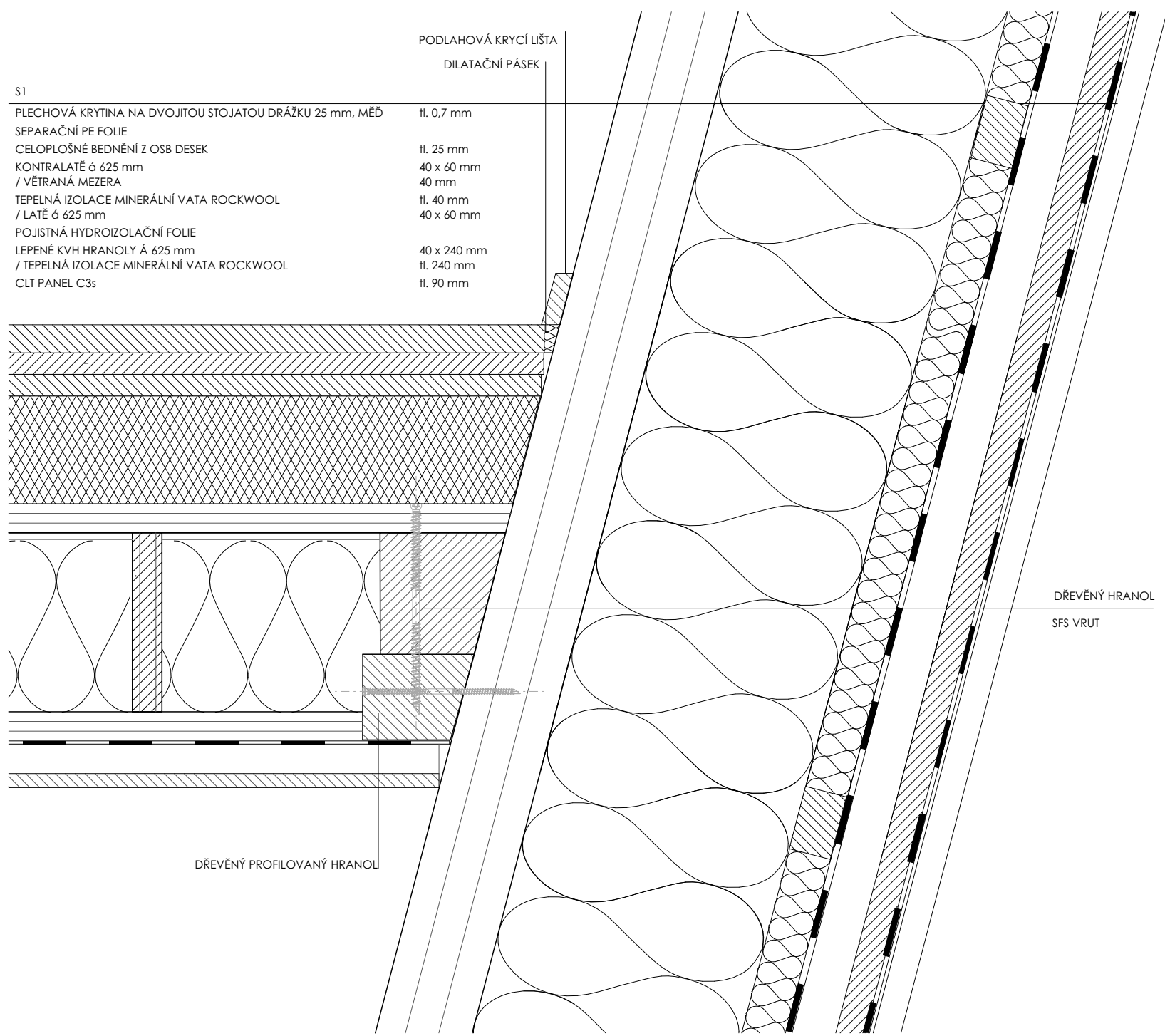



BIODESKA SMRK tl. 22 mm  
 DIFÚZNĚ PROPUSTNÁ FOLIE  
 PODKLADNÍ LATĚ 30 x 50 mm  
 / TEPELNÁ IZOLACE MINERÁLNÍ VATA ROCKWOOL tl. 30 mm  
 LEPENÉ KVH HRANOLY Á 625 mm 40 x 240 mm  
 / TEPELNÁ IZOLACE MINERÁLNÍ VATA ROCKWOOL tl. 240 mm  
 CLT PANEL C3s tl. 90 mm

P5  
 MASIVNÍ DŘEVĚNÁ PODLAHA SIBÍRSKÝ MODŘÍN tl. 28 mm  
 2 x DŘEVOVLÁKNITÁ DESKA KŘÍŽEM tl. 20 mm  
 KROČEJOVÁ IZOLACE tl. 100 mm  
 NOVATOP CLT ELEMENT STROPNÍ PANEL h = 220 mm (dle statického výpočtu)  
 HORNÍ DESKA Z MASIVNÍHO DŘEVA SWP tl. 27 mm (9+9+9)  
 ŽEBRA Z MASIVNÍHO DŘEVA 166 x 27 mm (6+15+6), á 340 mm  
 + MINERÁLNÍ VATA tl. 160 mm  
 SPODNÍ DESKA Z MASIVNÍHO DŘEVA SWP tl. 27 mm (9+9+9)  
 PAROZÁBRANA  
 NOSNÝ ROŠT - LATĚ 30 x 30 mm  
 BIODESKA SMRK tl. 13 mm



S1  
 PLECHOVÁ KRYTINA NA DVOJITOU STOJATOU DRÁŽKU 25 mm, MĚD tl. 0.7 mm  
 SEPARAČNÍ PE FOLIE  
 CELOPLOŠNÉ BEDNĚNÍ Z OSB DESEK tl. 25 mm  
 40 x 60 mm  
 / VĚTRANÁ MEZERA 40 mm  
 TEPELNÁ IZOLACE MINERÁLNÍ VATA ROCKWOOL tl. 40 mm  
 / LATĚ á 625 mm 40 x 60 mm  
 POJISTNÁ HYDROIZOLAČNÍ FOLIE  
 LEPENÉ KVH HRANOLY Á 625 mm 40 x 240 mm  
 / TEPELNÁ IZOLACE MINERÁLNÍ VATA ROCKWOOL tl. 240 mm  
 CLT PANEL C3s tl. 90 mm

Vedoucí projektu:	Ing. arch. JOSEF MÁDR	 České vysoké učení technické Fakulta architektury Thákurova 9 Praha 6	
Ústav:	15128 ÚSTAV NAVRHOVÁNÍ II		
Konzultant:	Ing. VLADIMÍR JIRKA, Ph.D.		
Vypracovala:	TEREZA KRÁKOROVÁ		
Projekt:	HORSKÝ BUFET POD VELKOU DEŠTNOU	Lokální výškový systém Bpv: ± 0.000 = 1 105.55 m.n.m.	Orientace:
Část:	ARCHITEKTONICKO STAVEBNÍ	Formát: 2xA4	Školní rok: 2018/2019
		Stupeň: BP	
Obsah:	DETAIL KOTVENÍ STROP - STĚNA	Měřítko: 1:5	Číslo výkresu: D.1.1.17