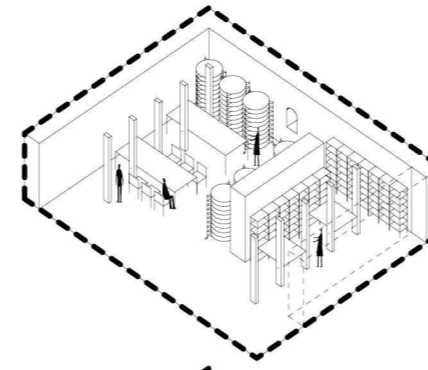


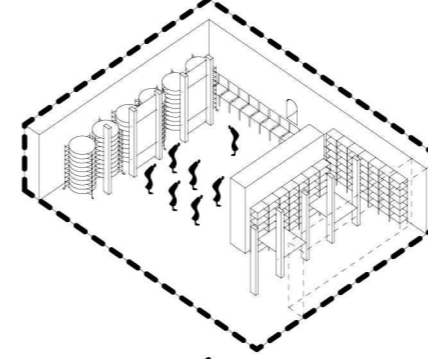


VARIABILITA PROSTORU

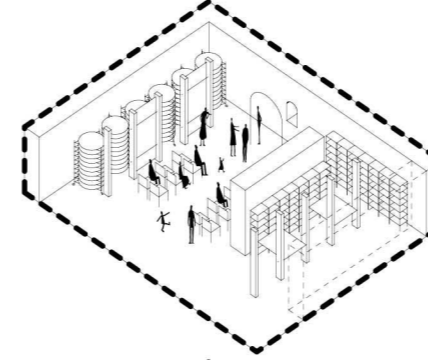
DENNÍ AKTIVITY



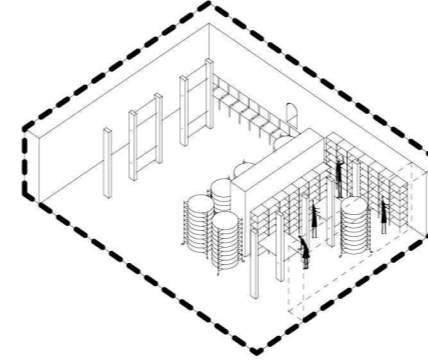
JÓGA



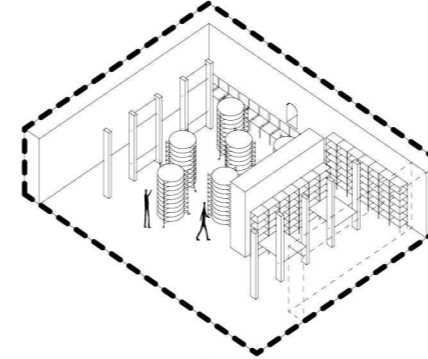
SVATBA



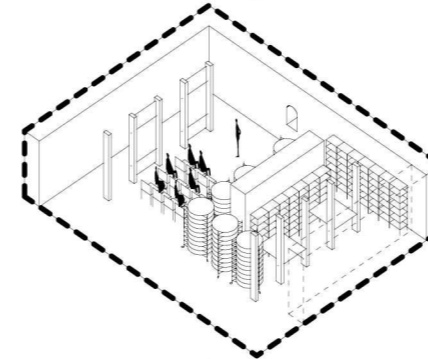
BALENÍ ČAJE



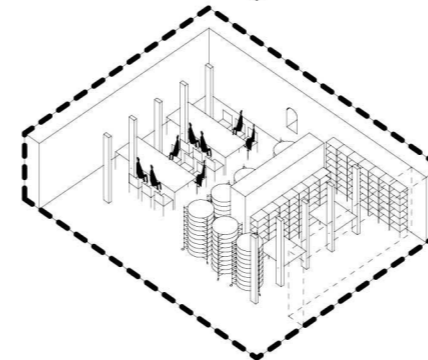
SUŠENÍ ČAJE



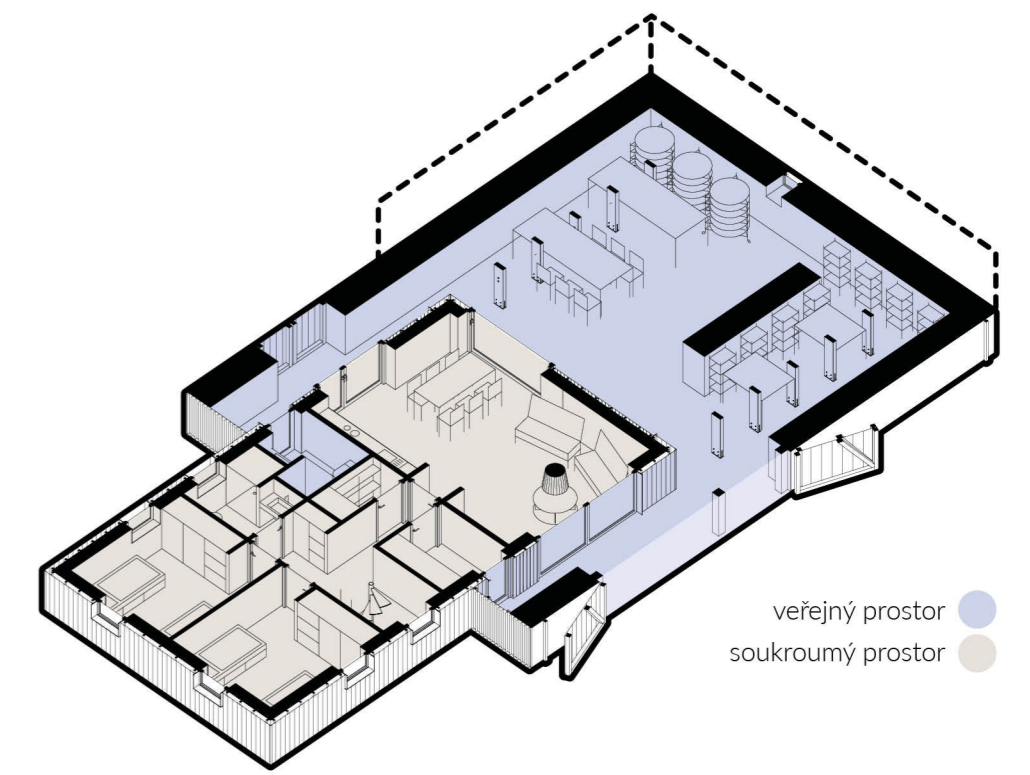
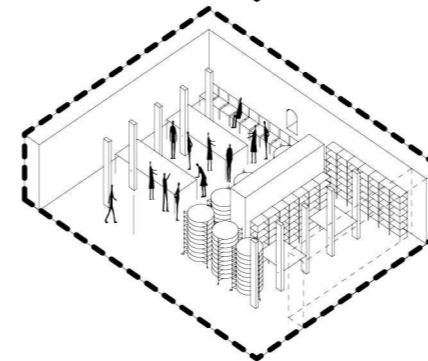
SEMINÁŘ



OBĚD

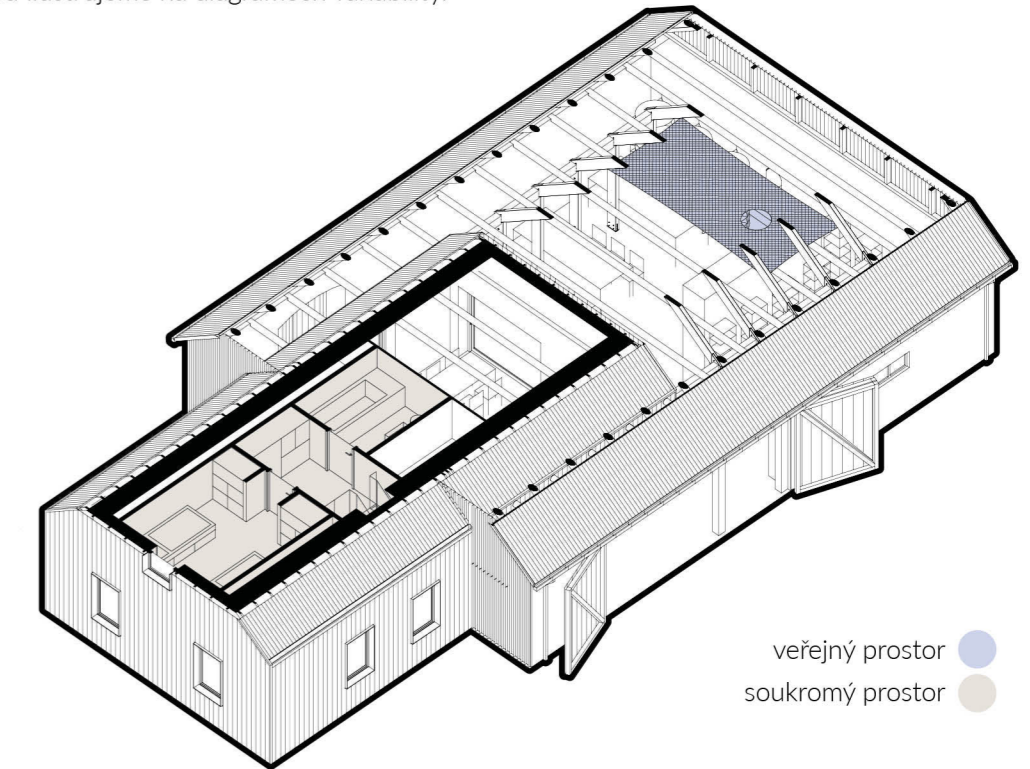


WORKSHOP



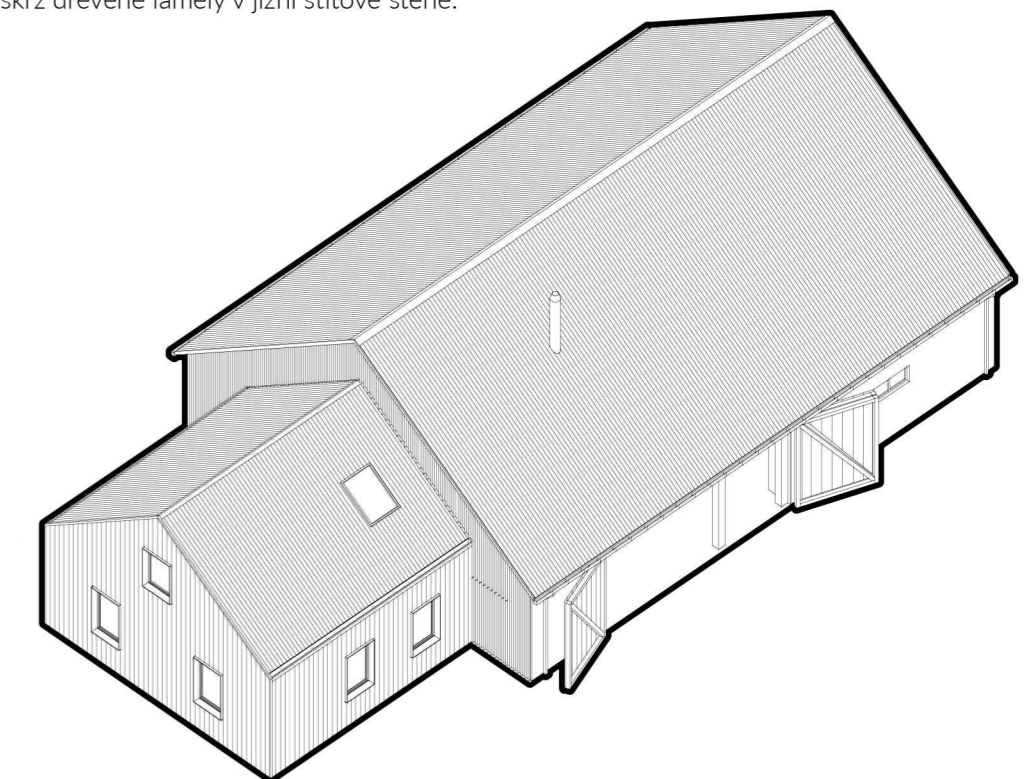
PROVOZ PŘÍZEMÍ

Nová hmota slouží ubytovaným a prostor stodoly zároveň i ostatním návštěvníkům. V přízemí nové hmoty se nachází dvě ložnice, výstup do podkrovní, koupelna, spíží a otevřený obývací pokoj s kuchyní, který svým umístěním a proměnlivým otevřením spojuje a utváří jednotlivé provozy. Prostor stodoly slouží jako multifunkční prostor, doplněný veřejně přístupnou koupelnou. Příklady využití tohoto prostoru ilustrujeme na diagramech variability.



PROVOZ PODKROVÍ

V soukromé části nové vložené hmoty je podkroví využito jako ložnice s koupelnou. Ve veřejné části v otevřeném prostoru je na zachované stěně umístěn strmý žebřík, který sahá do výšky stávajícího vazného trámu. Zde je umístěn rám se síti, která slouží k odpočinku a k trávení příjemného času. Přichodí mohou relaxovat nad workshopem a užívat si slunečního světla pronikajícího novým otvorem skrz dřevěné lamely v jižní štítové stěně.



OBÁLKA A MATERIÁLY

Stavbu navrhujeme z materiálů, které jsou šetrné k přírodě. Volíme materiály dostupné v této oblasti, jak logisticky tak, ekonomicky. Hlavním používaným materiálem v této lese obklopené stavbě je dřevo. Konstruktivní systém tvoří rámy z vrstveného dřeva. Pro zateplení je použita dřevovláknitá izolace umístěná mezi rámy. Konstrukce je pokryta dřevovláknitými deskami. Výplně štítů tvoří dřevěné lamely kryté polykarbonátovými deskami. Fasáda a střecha je tvořena šablonami trapezového plechu.