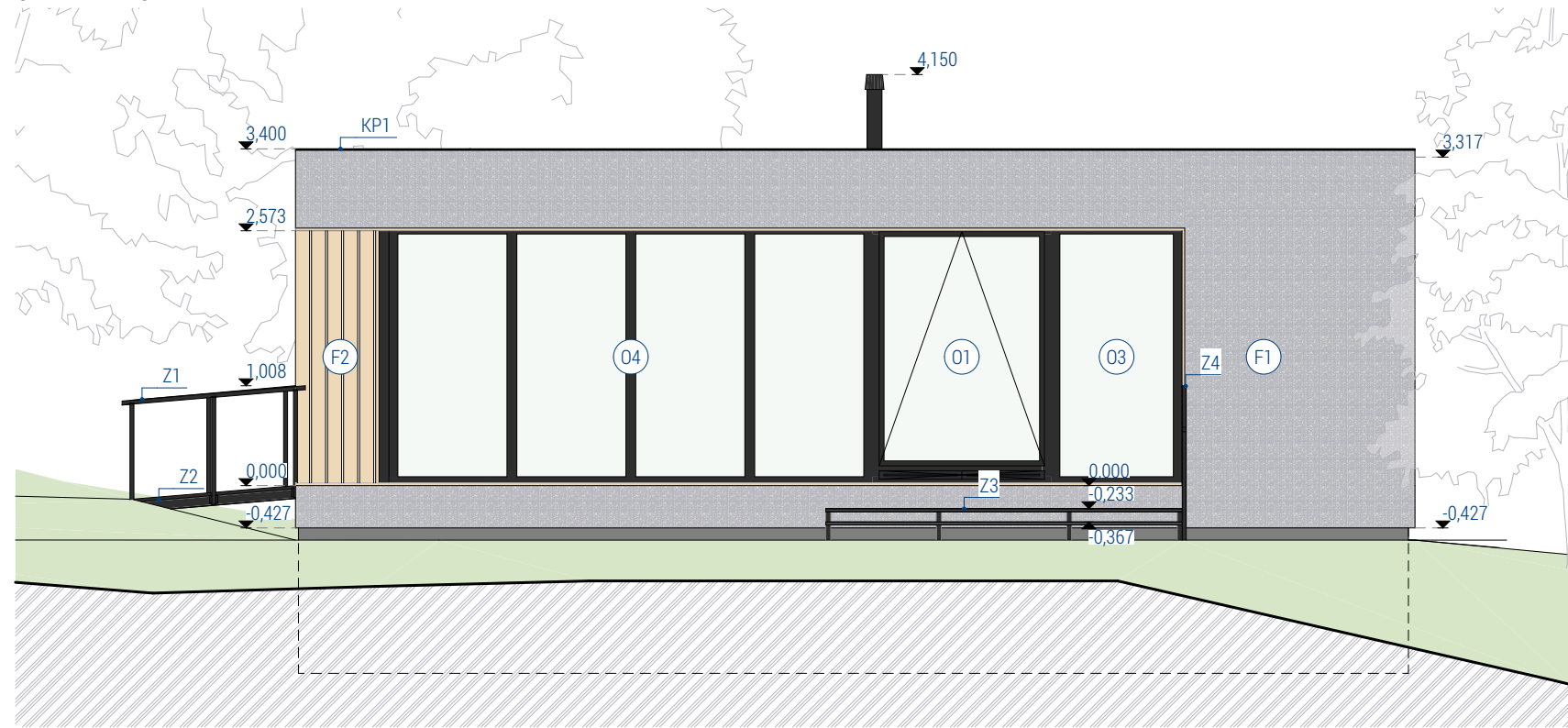
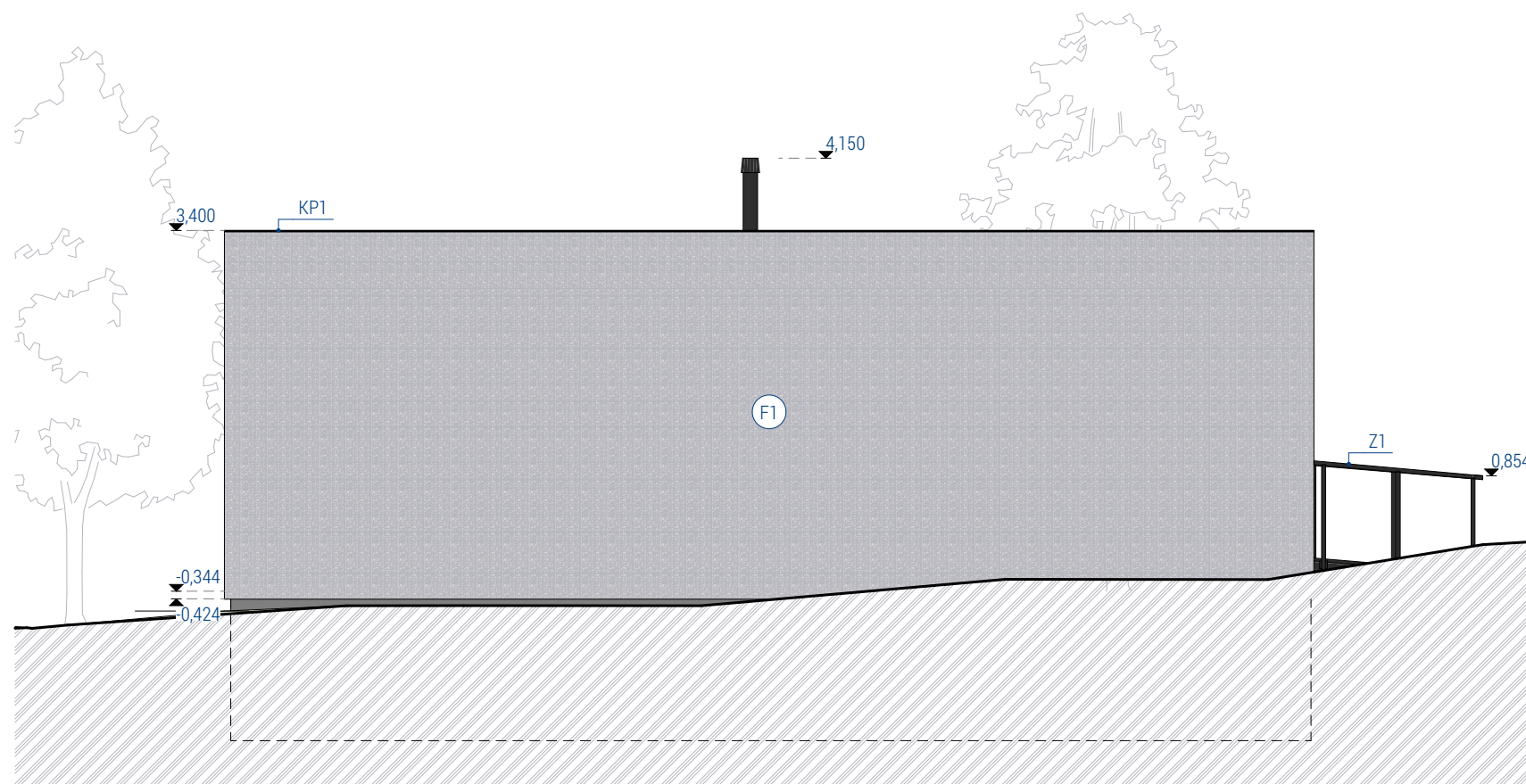


SEVERNÍ A JIŽNÍ POHLED

SEVERNÍ POHLED



JIŽNÍ POHLED



LEGENDA PRVKŮ

- KP KLEMPÍŘSKÉ PRVKY
- Z ZÁMEČNICKÉ KONSTRUKCE

LEGENDA

- (F1) ZAVĚŠENÁ PROVĚTRÁVANÁ FASÁDA Z HERAKLITHU
- (F2) MODŘÍNOVÉ FOŠNY NA KONSTRUKCI PROVĚTRÁVANÉ FASÁDY
- (F3) PROVĚTRÁVANÁ DŘEVĚNÁ FASÁDA - SVISLÁ SMRKOVÁ PRKNA
- (Ox) O1 HLINÍKOVÉ DVOUKŘÍDLÉ VCHODOVÉ DVEŘE S IZOLAČNÍM TROJSKLEM A NADSVĚTLÍKEM, BARVA ATRACIT
O2 HLINÍKOVÉ JEDNOKŘÍDLÉ VCHODOVÉ DVEŘE S IZOLAČNÍM TROJSKLEM A NADSVĚTLÍKEM, BARVA ATRACIT
O3 - O5 HLINÍKOVÁ OKNA S IZOLAČNÍM TROJSKLEM, BARVA ANTRACIT

PROJEKT

"PARK NA DÍVČÍCH HRADECH"
parc. č. 917 a 918/7
k.ú. Smíchov

INVESTOR

Městská část Praha 5
nám. 14 října č. 4, Praha 5
IČ 00063631

ARCHITEKT

Vision for life s.r.o.
Korunní 1167/43,
120 00, Praha 2
IČ 037 98 542

PROJEKTANT

MOTION construction s.r.o.
Karlovská 284, Lubenec 437 83
T: 724 737 740
E: studio@mo-co.cz

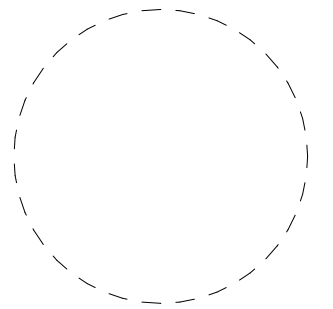


VYPRACOVAL

Petr Jandák

ZODPOVĚDNÝ PROJEKTANT

Ing. Jiří Dvořák, ČKAIT 0013777



± 0,000 = XXX.XXX m n.m.

STUPEŇ
DUR+DSP
ČÁST
D.1.1 ARCHITEKTONICKO STAVEBNÍ
ŘEŠENÍ

VÝKRES
SEVERNÍ A JIŽNÍ POHLED

DATUM 24.03.2020

REVIZE

MĚŘÍTKO
1:70

PARÉ

ČÍSLO VÝKRESU
D.1.1.8