

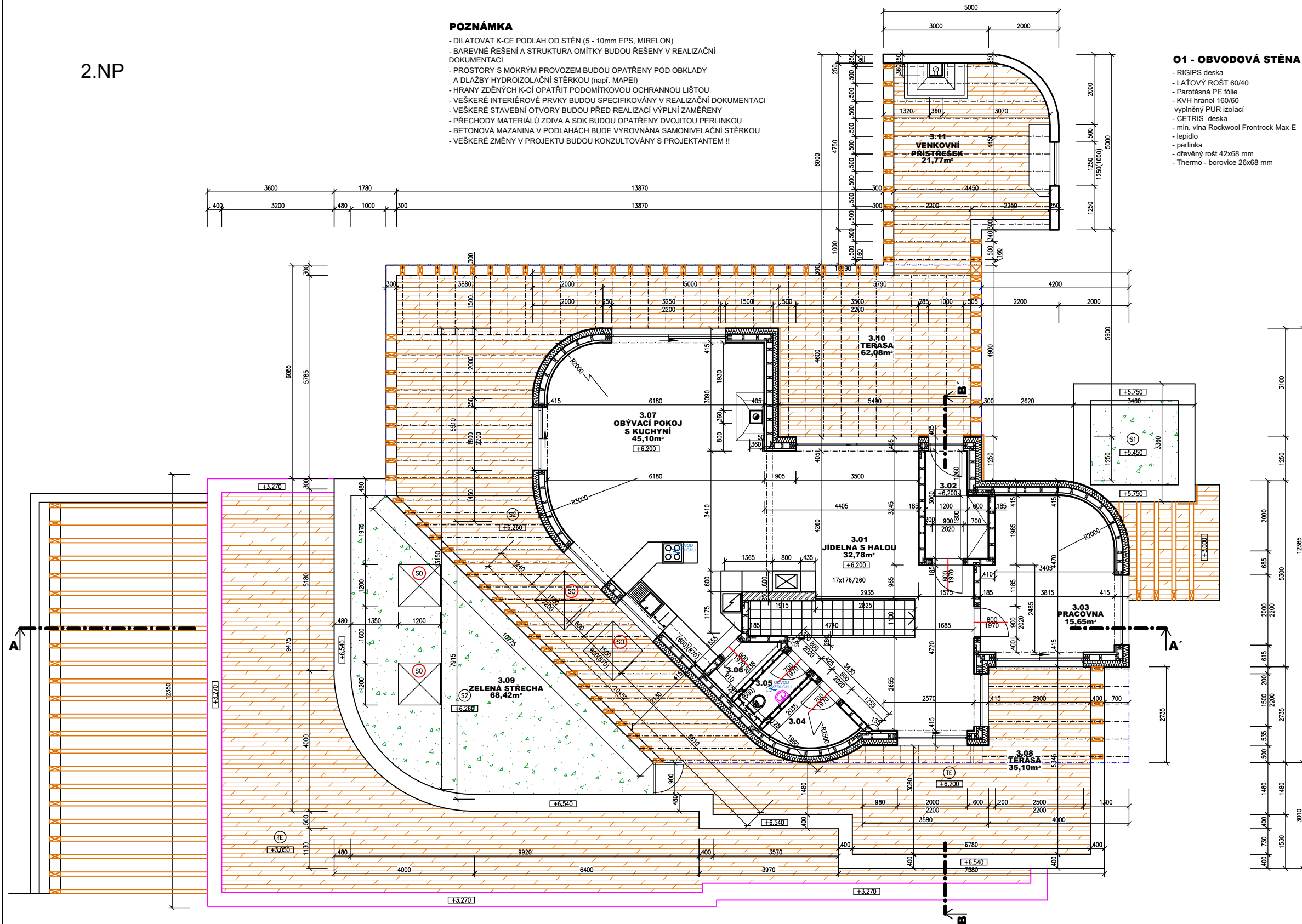
2.NP

POZNÁMKA

- DILATOVAT K-CE PODLAH OD STĚN (5 - 10mm EPS, MIRELON)
- BAREVNÉ ŘEŠENÍ A STRUKTURA OMÍTKY BUDOU ŘEŠENY V REALIZAČNÍ DOKUMENTACI
- PROSTORY S MOKRÝM PROVOZEM BUDOU OPATŘENY POD OBKLADY A DLAŽBY HYDROIZOLAČNÍ STĚRKOU (např. MAPEI)
- HRANY ZDĚNÝCH K-CÍ OPATŘIT PODOMÍTKOVOU OCHRANNOU LIŠTOU
- VEŠKERÉ INTERIÉROVÉ PRVKY BUDOU SPECIFIKOVÁNY V REALIZAČNÍ DOKUMENTACI
- VEŠKERÉ STAVEBNÍ OTVORY BUDOU PŘED REALIZACÍ VÝPLNÍ ZAMĚŘENY
- PŘECHODY MATERIÁLŮ ZDIVA A SDK BUDOU OPATŘENY DVOJITOU PERLINKOU
- BETONOVÁ MAZANINA V PODLAHÁCH BUDE VYROVNÁNA SAMONIVELAČNÍ STĚRKOU
- VEŠKERÉ ZMĚNY V PROJEKTU BUDOU KONZULTOVÁNY S PROJEKTANTEM !!

O1 - OBVODOVÁ STĚNA

- RIGIPS deska tl. 12,5 mm
- LAŤOVÝ ROŠT 60/40 tl. 60 mm
- Parotěsná PE fólie tl. 160 mm
- KVH hranol 160/60 tl. 160 mm
- vyplněný PUR izolací
- CETRIS deska tl. 12 mm
- min. vlna Rockwool Frontrock Max E tl. 160 mm
- lepidlo
- perlinka
- dřevěný rošt 42x68 mm tl. 42 mm
- Thermo - borovice 26x68 mm tl. 26 mm



**LEGENDA MÍSTNOSTÍ
LEGENDA STAVEBNÍCH ÚPRAV**

č.m.	název místnosti	plocha (m²)	sv. výška (m)	podlaha	pozn. podl.	povrchy stěn	stropy	pozn. stěny
3.01	JÍDELNA S HALOU	32,78	2,600	laminátová podlaha	dřev. lišta 30 mm	vnitřní malba	vnitřní malba	
3.02	ZÁDVEŘÍ	4,75	2,600	keramická dlažba	sokl 30mm stěrka	vnitřní malba	vnitřní malba	
3.03	PRACOVNA	15,65	2,600	laminátová podlaha	dřev. lišta 30 mm	vnitřní malba	vnitřní malba	
3.04	SKLAD	2,97	2,600	keramická dlažba	sokl 30mm stěrka	vnitřní malba	vnitřní malba	
3.05	WC	2,04	2,600	keramická dlažba	sokl 30mm stěrka	vnitřní malba keramický obklad	vnitřní malba	v. 1500 mm obklad
3.06	SPIŽ	1,64	2,600	keramická dlažba	sokl 30mm stěrka	vnitřní malba	vnitřní malba	
3.07	OB. POKOJ S KUCHYNÍ	45,10	2,600	laminátová podlaha	dřev. lišta 30 mm	vnitřní malba keramický obklad	vnitřní malba	
3.08	TERASA	35,10	-	dřevěná podlaha				
3.09	ZELENÁ STŘECHA	68,42	-	dřevěná podlaha				
3.10	TERASA	62,08	-	dřevěná podlaha				
3.11	VENKOVNÍ PŘÍSTŘEŠEK	21,77	-	dřevěná podlaha				

LEGENDA MATERIÁLŮ

	Základové betonové tvarovky BTB 500x400x250 mm, vytlité betonem tf. C16/20+ výtzuž		POCHOZÍ PLOCHÁ STŘECHA
	Základové betonové tvarovky BTB 500x300x250 mm, vytlité betonem tf. C16/20+ výtzuž		ZATRAVNĚNÁ PLOCHA
	Porotherm 30 Profi 300 mm		ZEMINA ROSTLÁ
	Porotherm 24 Profi 240 mm		VÝTAHOVÁ ŠACHTA
	Porotherm 11,5 Profi 115 mm		STŘEŠNÍ OKNO - FAKRO, 1200x1200 mm
	Porotherm 8 Profi 80 mm		
	Styrodur 5000 CS tl. 180 mm		
	minerální vlna Rockwool Frontrock Max E, tl. 180 mm		

Toto dokumentace není prováděcí dokumentací, veškeré rozměry a skutečnosti je nutné prověřit před započetím stavebních prací. Veškeré odchylky způsobené v průběhu stavby je nutné konzultovat se zpracovatelem projektové dokumentace.

PROJEKTANT: Ing. Petr Mareček
 VYPRACOVAL: Ing. Klára Fenyková a Ing. Filip Harváněk
 INVESTOR: Kolomazník Jan Ing. Ph.D., Vodova 1422/26, 612 00 Brno,
 Kolomazníková Daniela Mgr. MBA, Došlikova 3051/17, 636 00 Brno

NOVOSTAVBA RODINNÉHO DOMU
 Míchov par.č. st.108 a 377/1
 K.Ú.Míchov u Boskovic(694045), par.č. st.108 a 377/1
 NÁZEV VÝKRESU: PŮDORYS 2.NP

DATUM	01/2021
FORMÁT	A1
STUPEŇ	ÚZEMNÍ ŘÍZENÍ
PROFESE	STAVBA
MĚŘÍTKO	ČÍSLO VÝKRESU
	D.1.1.5

