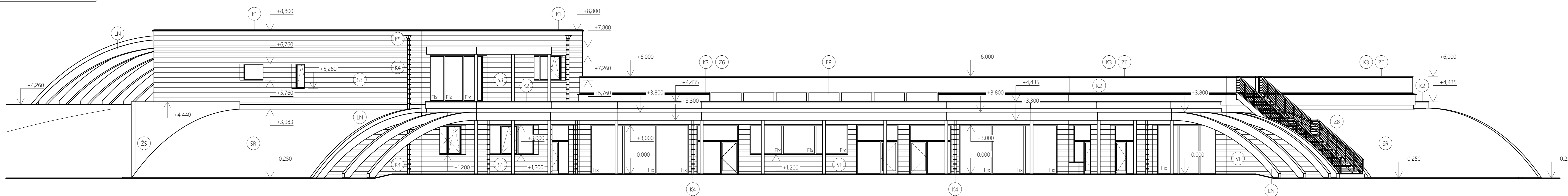
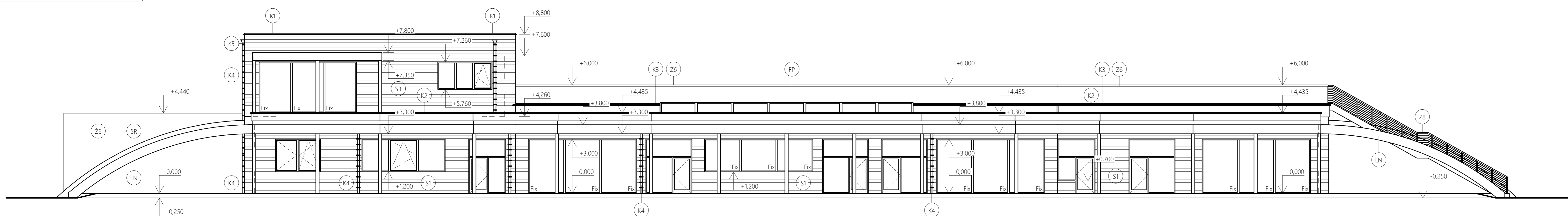


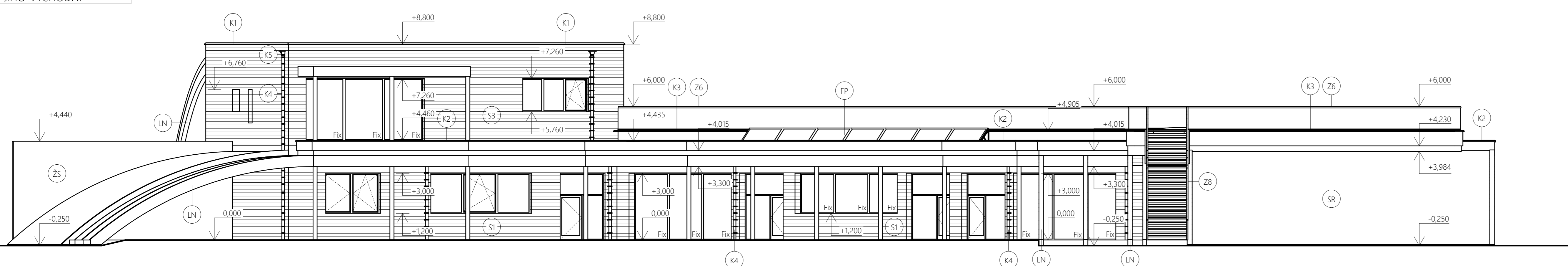
POHLED JIŽNÍ



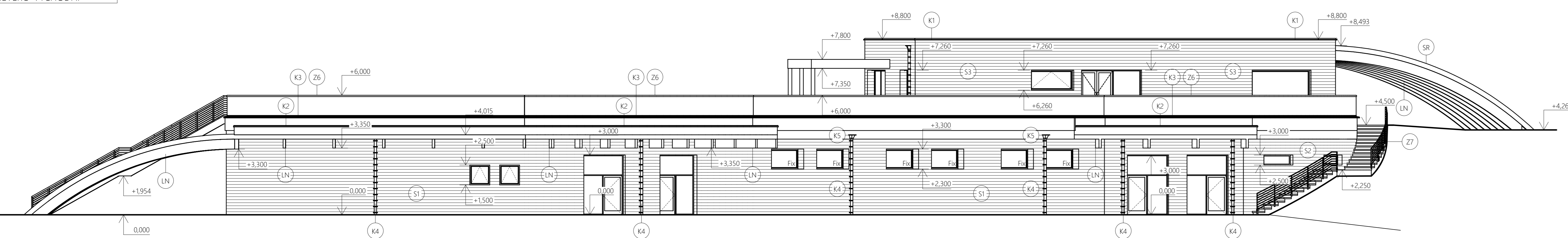
POHLED JIŽNÍ - ROZVINUTÝ



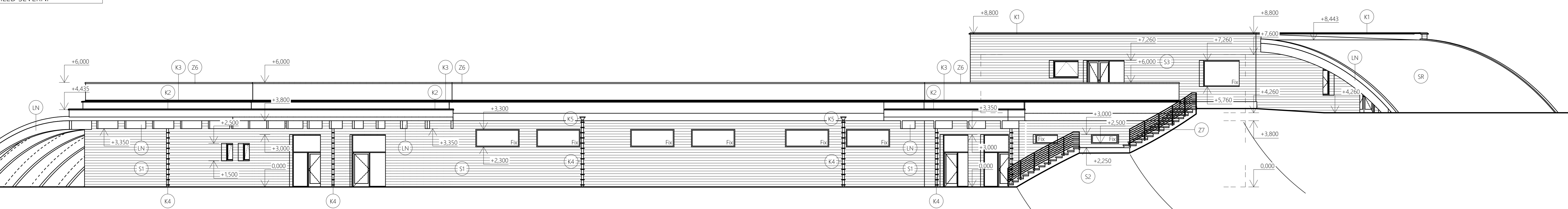
POHLED JIHO-VÝCHODNÍ



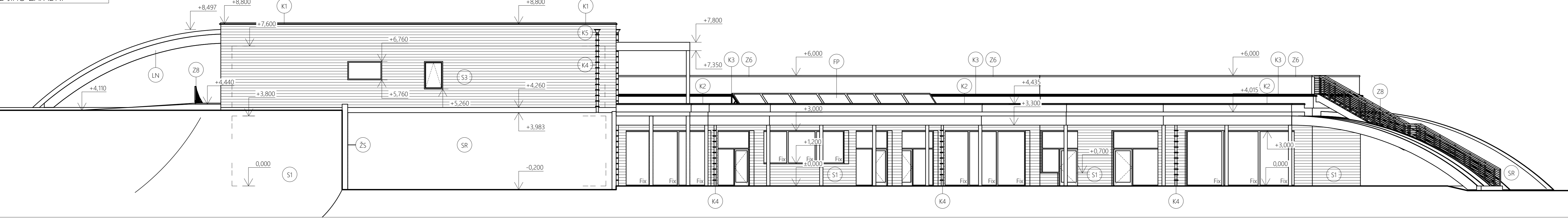
POHLED SEVERO-VÝCHODNÍ



POHLED SEVERNÍ



POHLED JIHO-ZÁPADNÍ



## POZNÁMKA

- (S1) OBVODOVÁ STĚNA INP, DŘEVĚNÁ KONSTRUKCE, PROVĚTRÁVANÁ FASÁDA tl. 60 mm S DŘEVĚNÝM OKLADEM tl. 19 mm PŘÍRODNÍ BARVY
- (S2) OBVODOVÁ STĚNA INP VE STYKU SE ZEMÍOU, ŽELEZOBETONOVÁ KONSTRUKCE
- (S3) OBVODOVÁ STĚNA ZNP VÁPENOPÍPKOVÁ ZDĚNÁ KONSTRUKCE, PROVĚTRÁVANÁ FASÁDA tl. 60 mm S DŘEVĚNÝM OKLADEM tl. 19 mm PŘÍRODNÍ BARVY
- (K1) KLEMPÍŘSKÝ PRVEK, OPLECHOVÁNÍ ATKY NEPOCHOZÍ STŘECHY ZNP, MĚDNÝ PLECH tl. 0,6 mm
- (K2) KLEMPÍŘSKÝ PRVEK, OPLECHOVÁNÍ ATKY POCHLUIZÍ STŘECHY INP, MĚDNÝ PLECH tl. 0,6 mm
- (K3) KLEMPÍŘSKÝ PRVEK, OPLECHOVÁNÍ ATKY NEPOCHOZÍ STŘECHY INP, MĚDNÝ PLECH tl. 0,6 mm
- (K4) KLEMPÍŘSKÝ PRVEK, DEŠŤOVÝ SVOD, MĚDNÝ PLECH tl. 0,6 mm, DN 125 mm
- (K5) KLEMPÍŘSKÝ PRVEK, VÝTOKOVÁ HLAVICE DEŠŤOVÉHO SVODU, MĚDNÝ PLECH tl. 0,6 mm, DN 125 mm
- (Z6) ZÁMEČNICKÝ PRVEK, ZÁBRADÍ ROVNÉ, SKLENĚNÁ NOSNÁ CELOPLOŠNÁ KONSTRUKCE KOTVENÁ KOMPZITNÍM UHELNĚM DO STŘEŠNÍ ATKY
- (Z7) ZÁMEČNICKÝ PRVEK, ZÁBRADÍ ŠIKMÉ OBLOUKOVÉ, OCELOVÁ KONSTRUKCE KOTVENÁ DO Z6 SCHODIŠŤOVÉ DESKY, VYPLNĚNÁ DŘEVĚNÝMI SLOUPKY V OSOVÉ VZDÁLENOSTI 120 mm
- (Z8) ZÁMEČNICKÝ PRVEK, ZÁBRADÍ ŠIKMÉ, OCELOVÁ KONSTRUKCE KOTVENÁ DO LEPENÉHO LAMELOVÉHO NOSNIKU, VYPLNĚNÁ DŘEVĚNÝMI SLOUPKY V OSOVÉ VZDÁLENOSTI 120 mm
- (Zs) ŽELEZOBETONOVÁ OPĚRNÁ STĚNA tl. 300 mm
- (SR) VEGETACE SUCHOMILNÝCH ROSTLIN NEPOCHOZĚNÉ ČÁSTI STŘECHY
- (LN) NOSNÍK Z LEPENÉHO LAMELOVÉHO DŘEVA, POHLEDOVÁ KVALITA, PŘÍRODNÍ BARVA
- (FP) FOTOTERMICKÉ PANELE, CELKOVÁ PLOCHA 14 m<sup>2</sup>, ÚHEL NAKLONĚNÍ 45°

## AXONOMETRIE



0,000 = 20,000 m n. m., B.p.v. / SOUBŘADNICOVÝ SYSTÉM S-JSK

DŘUH PRÁCE DIPLOMOVÁ PRÁCE

VYPRACOVAL Bc. JAROSLAV POSPÍŠIL

KONTROLOVAL Ing. KAREL ŠAJA JIŘA, Ph.D.

STAVBYNÍK MĚSTSKÝ ÚŘAD TOVAČOV, NÁMĚSTÍ 13, TOVAČOV 751 01

MÍSTO STAVBY TOVAČOV I. MĚSTO, ULICE PODZÁMČÍ, PARCELA Č. 140/2

NÁZEV STAVBY MATEŘSKÁ ŠKOLA

STAVBYNÍK SO 01 - MATEŘSKÁ ŠKOLA

ČÁST PROJEKTOVÁ DOKUMENTACE

OBSAH: POHLEDY

VŠEOBECNÉ  
TECHNICKÉ VÝKRESY  
ANALÝZA STAVBYOŠETŘENÉ  
DŘEVĚNÉ  
STAVBYNÍK

FORMÁT 16 A4

DATUM 07. 2015

STUPĚŇ PD DPS

MĚŘÍTKO Č. VÝKRESU

D.1.14